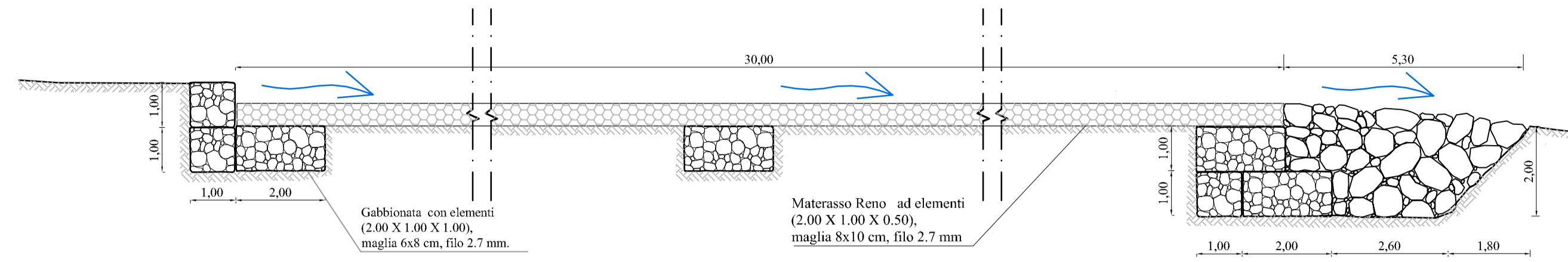


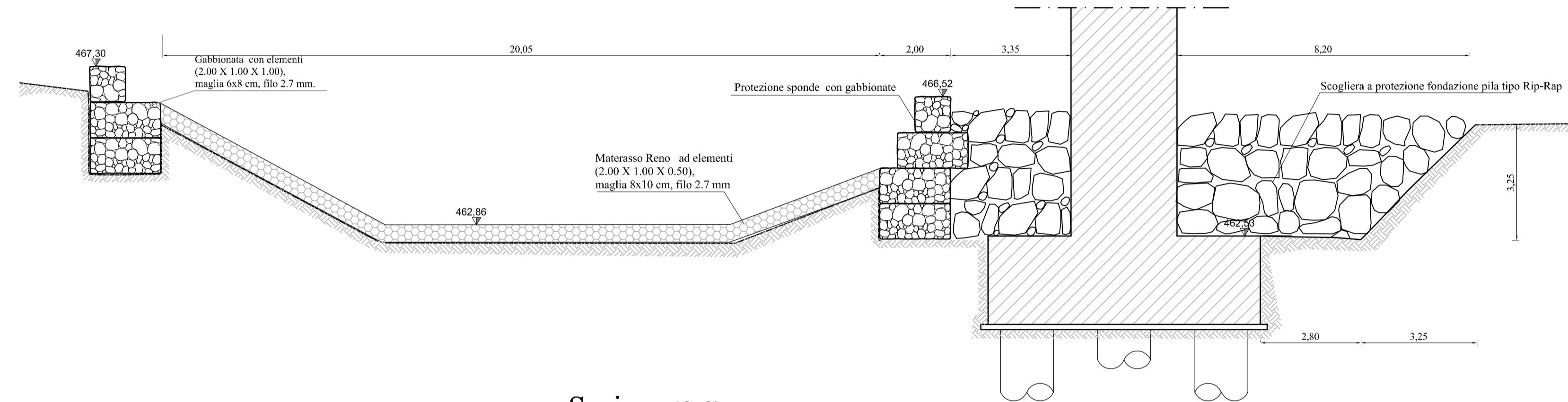
**Particolari opere di protezione
idrauliche Vallone Fosso Mumia**
Scala 1:100

Sezione longitudinale (A-A)

Soglia di fondo tipo 1

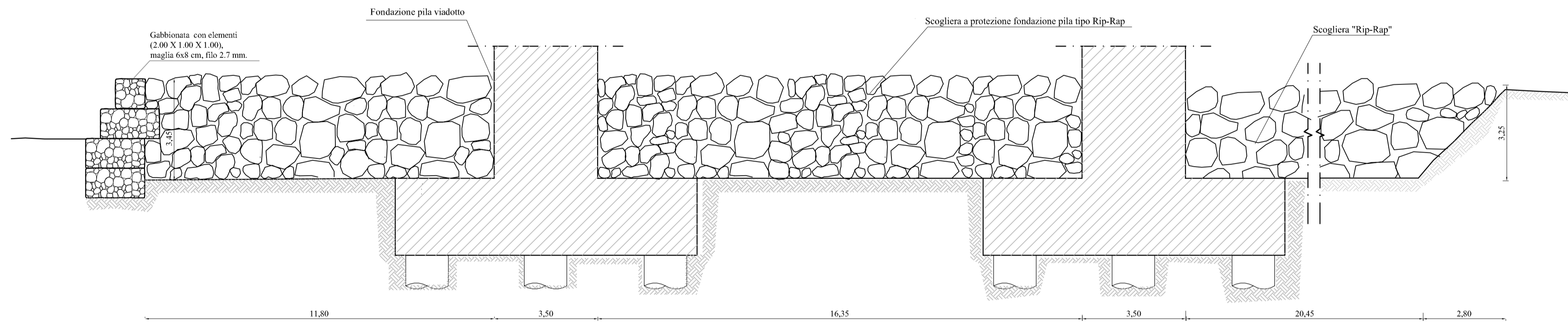


Sezione trasversale (B-B)

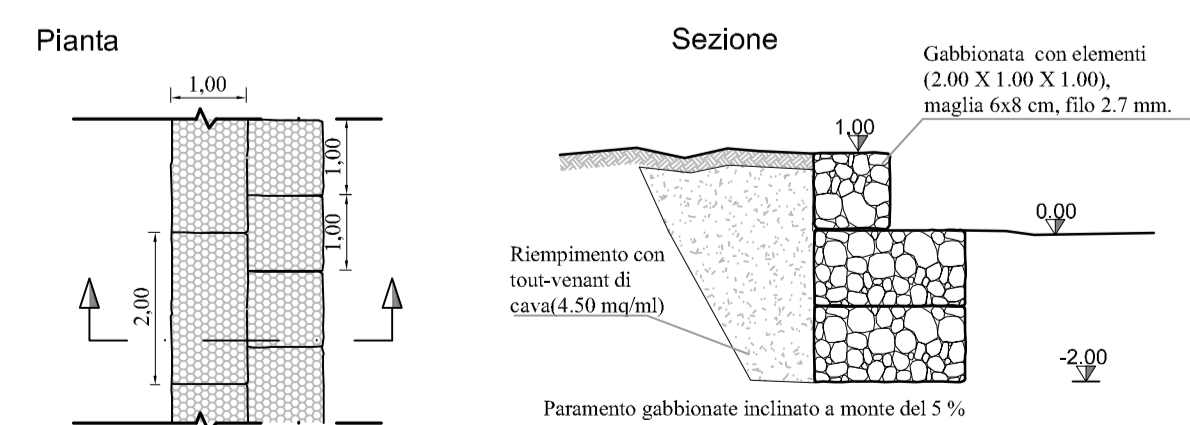


Sezione (C-C)

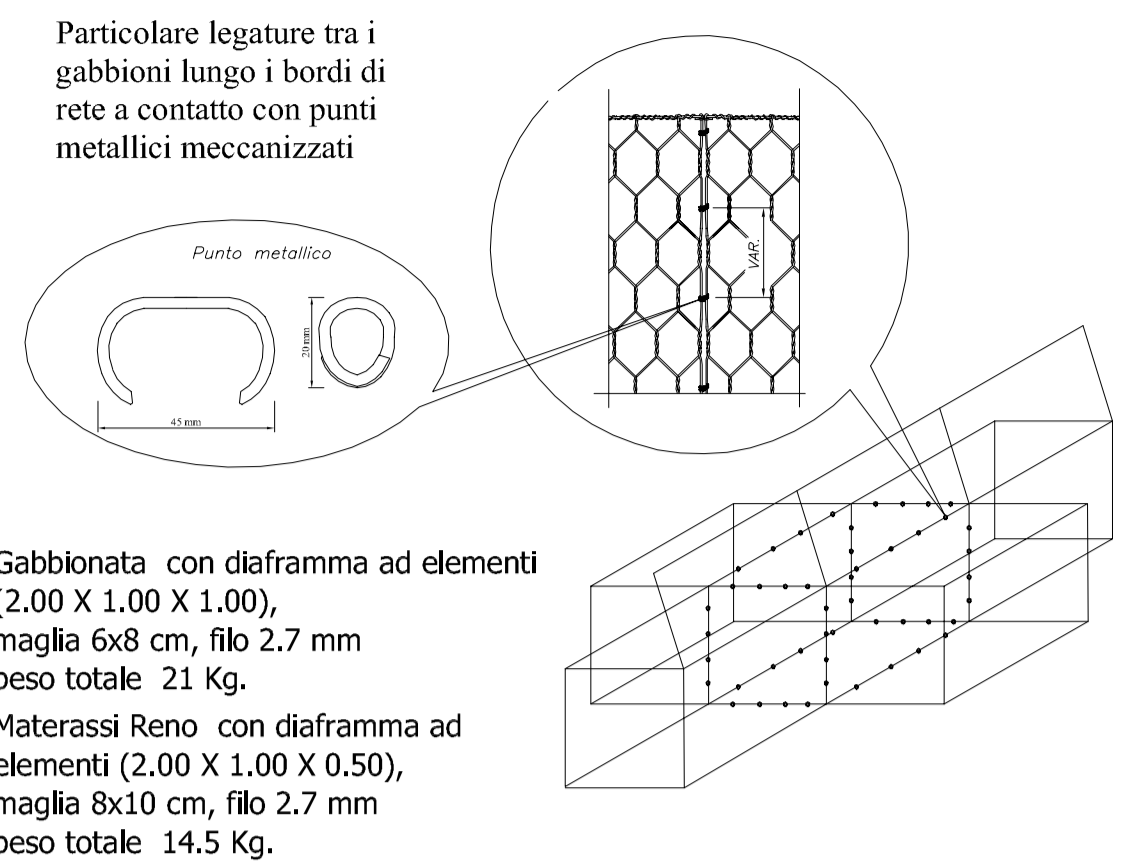
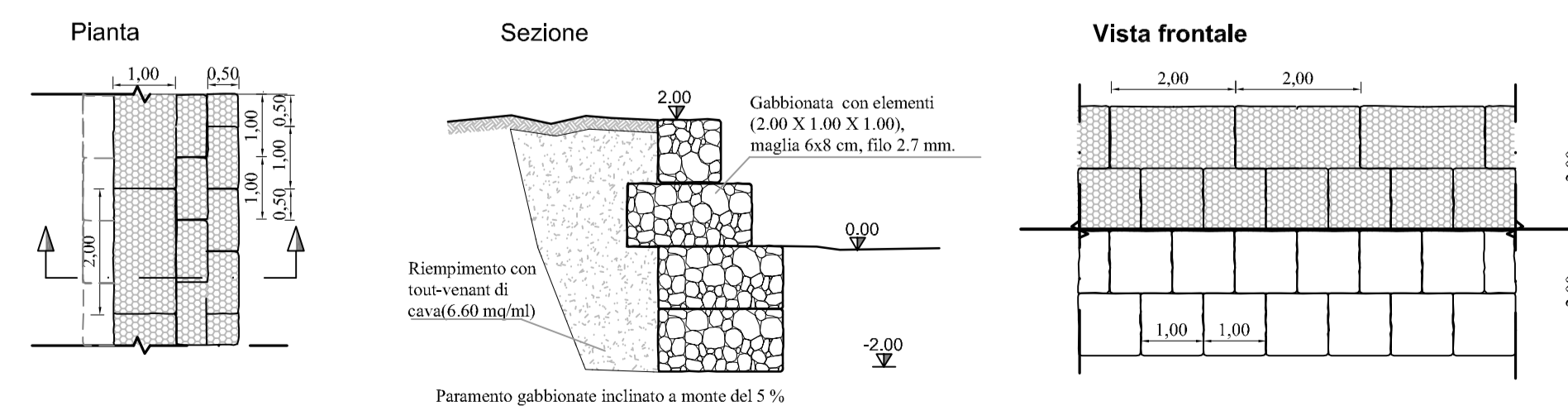
protezione fondazione pile viadotto



Gabbionata tipo h1



Gabbionata tipo h2



Gabbionata con diaframma ad elementi (2.00 X 1.00 X 1.00), maglia 6x8 cm, filo 2.7 mm peso totale 21 Kg.
Materassi Reno con diaframma ad elementi (2.00 X 1.00 X 0.50), maglia 8x10 cm, filo 2.7 mm peso totale 14.5 Kg.

CARATTERISTICHE DEI MATERIALI

Gabbioni	- Diametro filo zincato =	2.7 mm
	- Normativa di riferimento =	UNI 8018
Materassi Reno	- Diametro filo zincato =	2.7 mm
	- Normativa di riferimento =	UNI 8018
Scogliera	- Maglia =	6x8 cm
	- Ammasso costituito da:	
	- scogli da 50 a 1000 Kg (1° cat)	15%
	- scogli da 1.000 a 3.000 Kg (2° cat)	45%
	- scogli da 3.000 a 7.000 Kg (3° cat)	30%
	- scogli di oltre 7.000 (4° cat)	10%

Tutti gli elementi sono costituiti da rete metallica a doppia torsione e maglia esagonale tessuta con trafilato di ferro a doppia zincatura conforme alle norme uni 8018 ed alla circolare del CONS. SUP. LL.PP.N. 2078 del 27/08/1962 vigenti in materia. Tutti i materiali indicati nei dettagli, che sono eventualmente riconducibili ad una precisa casa produttrice, sono da intendersi a puro titolo di riferimento, rimandando all'impresa esecutrice e alla Direzione Lavori la libera scelta di materiali diversi con caratteristiche equivalenti.



**CORRIDOIO PLURIMODALE TIRRENICO-NORD EUROPA
ITINERARIO AGRIGENTO -CALTANISSETTA-A19
S.S. N° 640 "DI PORTO EMPEDOCLE"
AMMODERNAMENTO E ADEGUAMENTO ALLA CAT. B DEL D.M. 5.11.2001
Dal km 44+000 allo svincolo con l'A19**

PROGETTO DEFINITIVO

GRUPPO DI PROGETTAZIONE	ATI: TECHNITAL s.p.a. (mandataria) S.I.S. Studio di Ingegneria Stradale s.r.l. DELTA Ingegneria s.r.l. INFRATEC s.r.l Consulting Engineering PROGIN s.p.a.	I RESPONSABILI DI PROGETTO Dott. Ing. M. Raccosta Ordine Ing. Palermo n° 21885 Prof. Ing. A. Bevilacqua Ordine Ing. Palermo n° 4056 Dott. Ing. M. Carfino Ordine Ing. Agrigento n° 4628 Dott. Ing. N. Troccoli Ordine Ing. Polenza n° 636 Dott. Ing. S. Esposito Ordine Ing. Roma n° 20837
		IL GEOLOGO INTEGRAZIONI PRESTAZIONI SPECIALISTICHE Dott. Ing. M. Raccosta
VISTO IL RESPONSABILE DEL PROCEDIMENTO	VISTO IL RESPONSABILE DEL SERVIZIO PROGETTAZIONE	DATA
Dott. Ing. Massimiliano Fidenzi	Dott. Ing. Antonio Valente	PROTOCOLLO

**SISTEMAZIONI IDRAULICHE
VALLONE FOSSO MUMIA - Viadotto Fosso Mumia
PARTICOLARI OPERE DI PROTEZIONE IDRAULICHE**

CODICE PROGETTO	NOME FILE	REVISIONE	FOGLIO	SCALA:
L0407B	ID03-IDR-PI03.dwg	B	01 di 01	1:100
D				
C				
B	REVISIONE a seguito istruttoria ANAS 19/03/07	Aprile 2007	A. Mita	F. Arculli
A	EMMISSIONE	Ottobre 2006	A. Mita	F. Arculli
REV.	DESCRIZIONE	DATA	VERIFICATO RESP. TECNICO	APPROVATO RESP. OTTIMIZZAZIONE