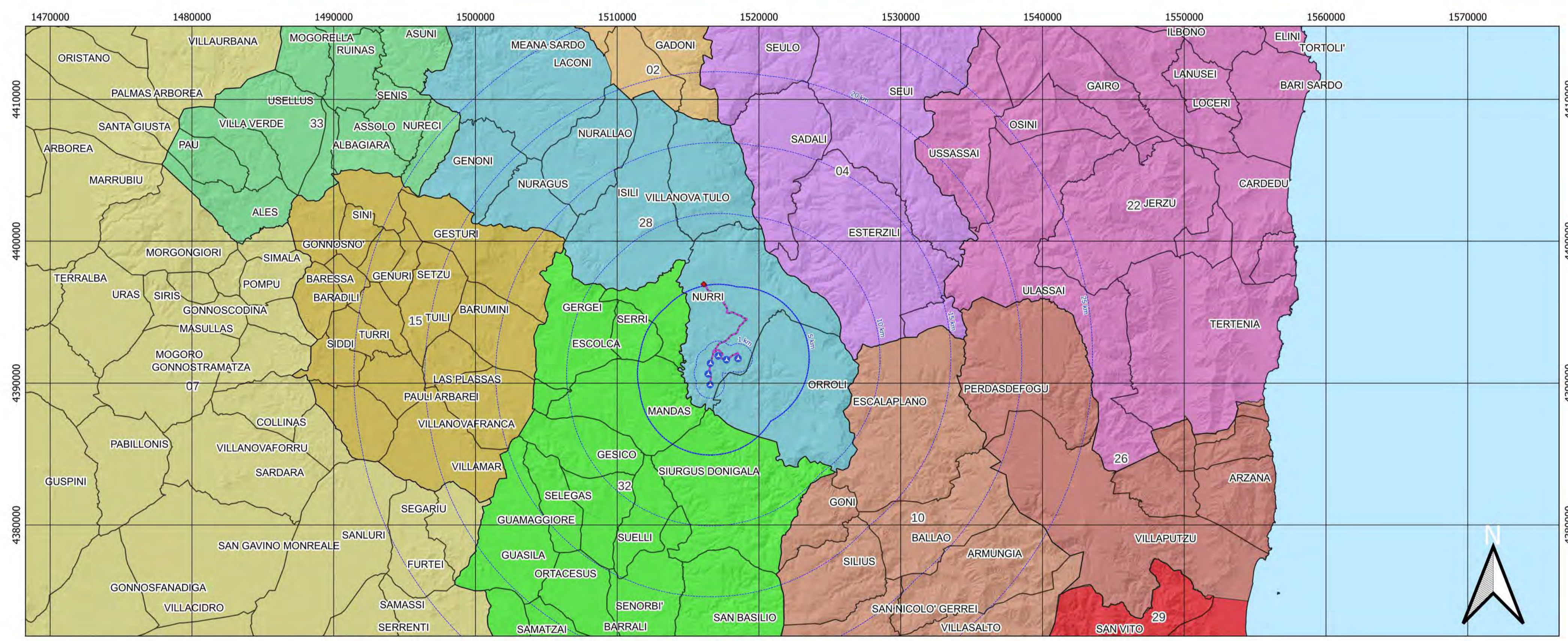
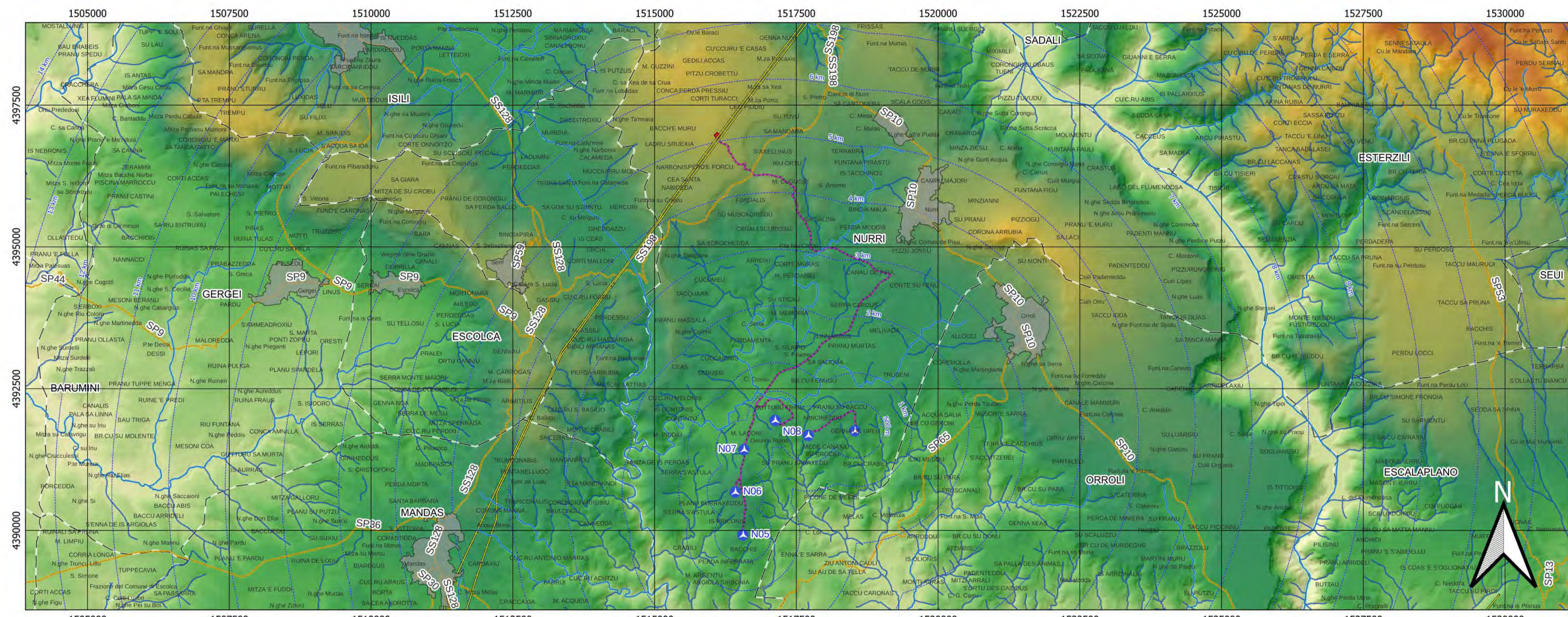
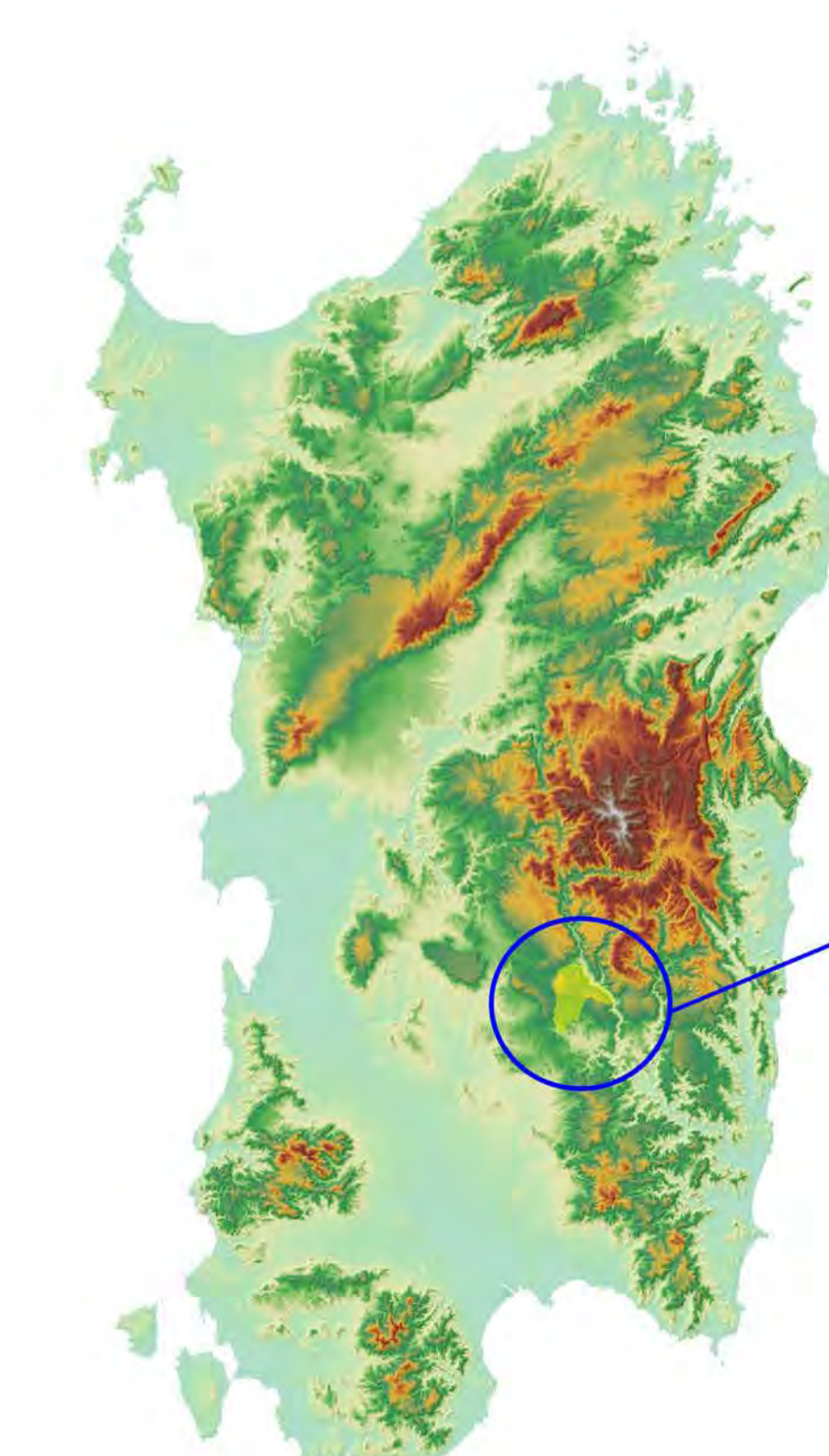


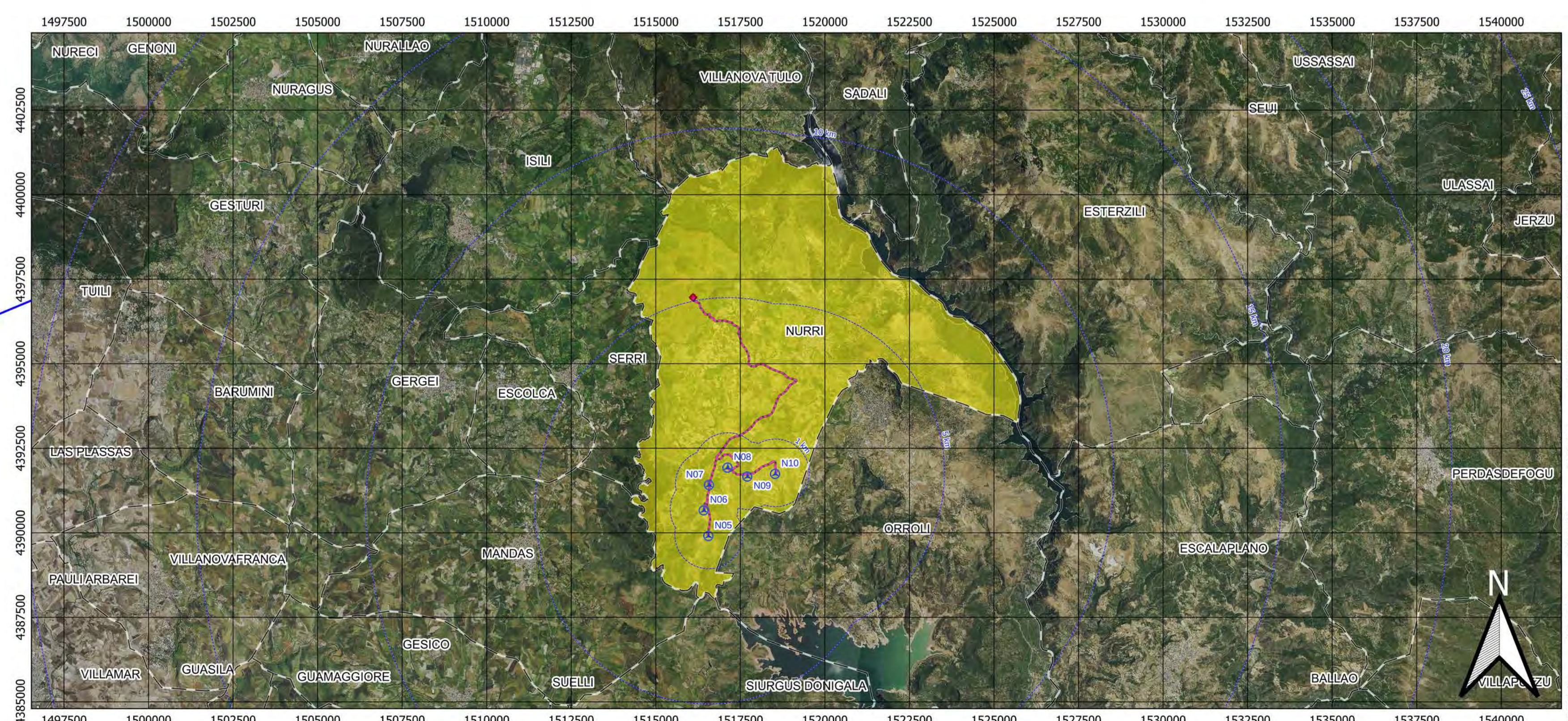
- Carta IGM 1:25.000**
- WTG
 - Buffer distanze da area di progetto
 - Cavidotto
 - Sottostazione elettrica
 - Confini Comunali
 - Centri urbani
 - Strade SS SP

- Limiti Amministrativi Comunali**
- WTG
 - Buffer distanze da area di progetto
 - Cavidotto
 - Sottostazione elettrica
 - Confini Comunali

- Modello Digitale del Terreno (DTM)**
- WTG
 - Buffer distanze da area di progetto
 - Cavidotto
 - Sottostazione elettrica
 - Confini Comunali
 - Acque pubbliche
 - Strade SS e SP
 - Elemento idrico
 - Centri urbani
 - Linea elettrica



- Regioni Storiche**
- 02- Barbagia di Belvi
 - 04- Barbagia di Seulo
 - 07- Campidano
 - 10- Gerrei
 - 15- Marmilla
 - 22- Ogliastra
 - 26- Quirra
 - 28- Sarcidano
 - 29- Sarrabus
 - 32- Trexenta
 - 33- Usellus



SARDEOLICA
Sesta Strada Ovest - Z.I. Macchiarada - 09068 Uta (CA)
Società del gruppo SARAS

PARCO EOLICO "MONTE ARGENTU"
COMUNE DI NURRI
PROVINCIA DEL SUD SARDEGNA (SU)

STUDIO DI IMPATTO AMBIENTALE

Elaborato: ELABORAZIONI SIA
Inquadramento Territoriale

Il committente: Sardeolica s.r.l.

Coordinamento: FAD SYSTEM SRL - Società di Ingegneria
Dott. Ing. Ivano Distinto

Elaborazione SIA: Dott. Ing. Bruno Manca

Elaborato a cura di:
Dott. Giulio Casu
Dott.ssa Ing. Silvia Evans
Dott.ssa Ing. Ileana Giovagnari
Dott. Ing. Bruno Manca
Dott.ssa Ing. Alessandra Scalas
Dott. Ing. Luca Salvadori
Dott. Giovanni Lovigu

rev.	data	descrizione revisione	rev.	data	descrizione revisione
00	16/10/2021	Emissione per consegna			
01	25/02/2023	Revisione nuova layout			

FAD System S.r.l. - Società di Ingegneria
Via Argiadas 134 - 09134 - Cagliari - Uffici Viale Europa, 54 - 09045 Quartu S. Elena (CA)
Tel./Fax: 070/2348160 - e-mail: info@fadsystem.net