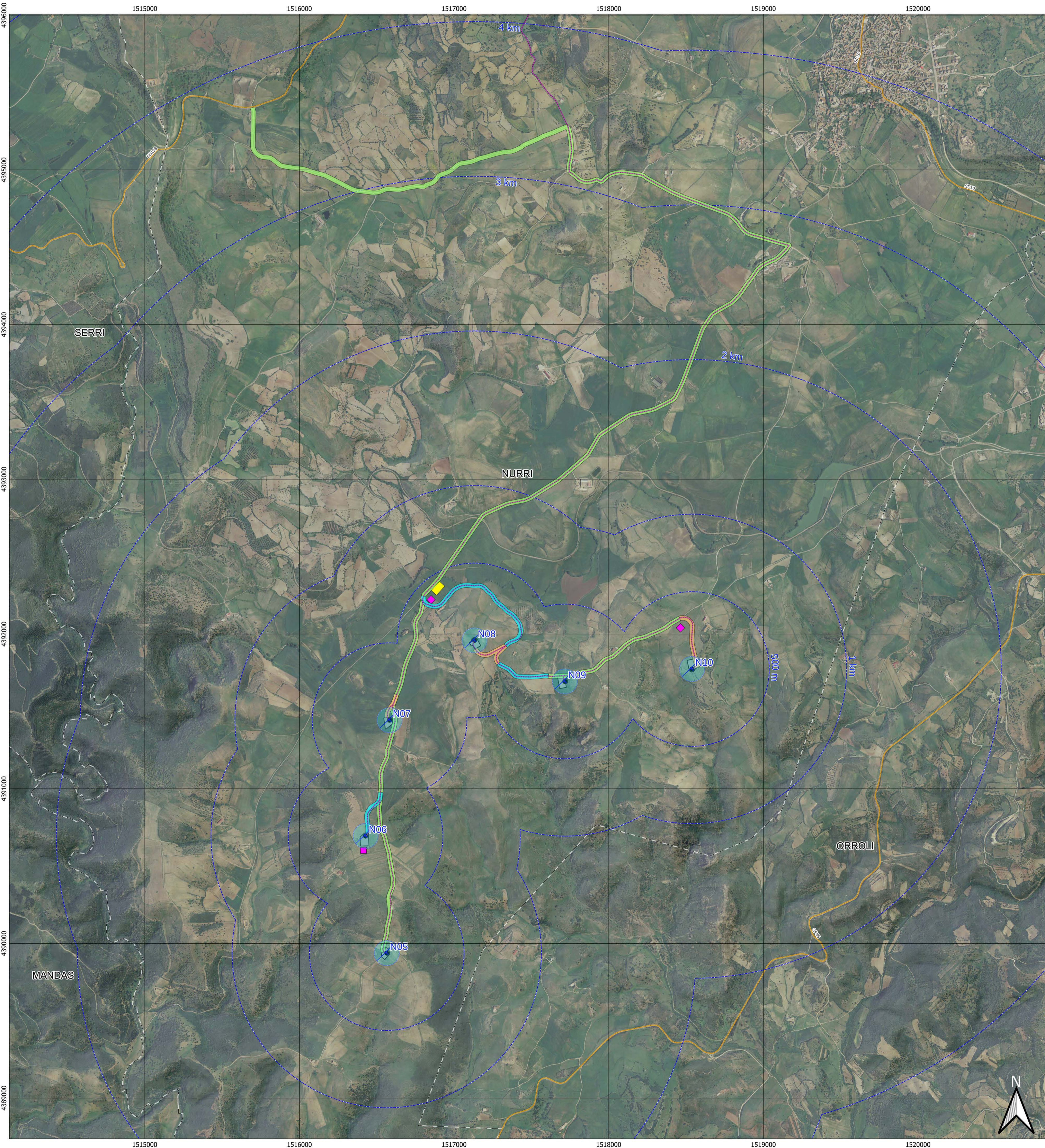


Inquadramento su ortofoto

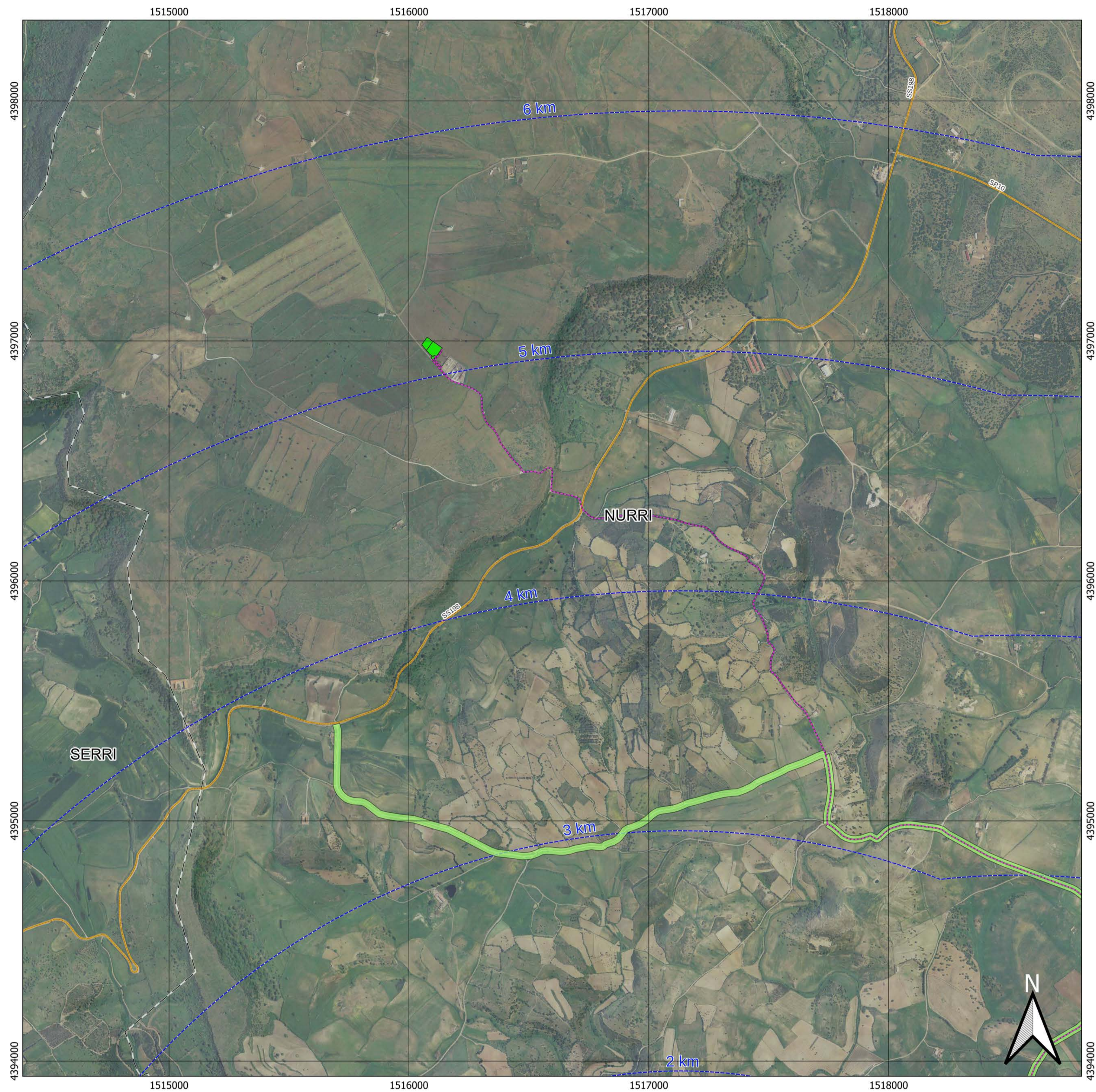
500 0 500 1.000 1.500 2.000 m

Scala 1:10000 1 cm = 100 m CRS EPSG:3003

Area del parco



Area della sottostazione elettrica



Legenda generale

- ⊙ WTG
- Area di sorvolo
- Cavidotto
- Viabilità
- Viabilità - Tracciati nuovi di progetto
- Viabilità - Strade comunali
- Viabilità - Strade vicinali e interpoderali
- Plinto
- Piazzole
- Deposito materiale
- Area di accantieramento
- Buffer distanze area di progetto
- Sottostazione elettrica
- Strade SS e SP
- Confini comunali



Sesta Strada Ovest - Z.I. Macchiarèdu - 09068 Uta (CA)
Società del gruppo SARAS

PARCO EOLICO "MONTE ARGENTU"

COMUNE DI NURRI
PROVINCIA DEL SUD SARDEGNA (SU)



STUDIO DI IMPATTO AMBIENTALE

Elaborato: ELABORAZIONI SIA Inquadramento su ortofoto		Codice elaborato: NU_SIA_1003	
		Scala: 1:10000	
		Data: Febbraio 2023	

Il committente: Sardeolica s.r.l.

Coordinamento: FAD SYSTEM SRL - Società di ingegneria
Dott. Ing. Ivano Distinto Dott. Ing. Carlo Faddis

Elaborazione SIA:
Dott. Ing. Bruno Manca

Elaborato a cura di:
Dott. Giulio Casu
Dott.ssa Ing. Silvia Exano
Dott.ssa Ing. Ilana Giovannario
Dott. Ing. Bruno Manca
Dott.ssa Ing. Alessandra Scolas
Dott. Ing. Luca Salvadori
Dott. Giovanni Lovigu

rev.	data	descrizione revisione	rev.	data	descrizione revisione
00	16/10/2021	Emissione per consegna			
01	25/02/2023	Revisione nuova layout			

FAD System S.r.l. - Società di ingegneria
Via Argolas 134 - 09134 - Cagliari - Uffici Viale Europa, 54 - 09045 Quartu S. Elena (CA)
Tel./Fax: 070/2346740 - e-mail: info@fadsystem.net