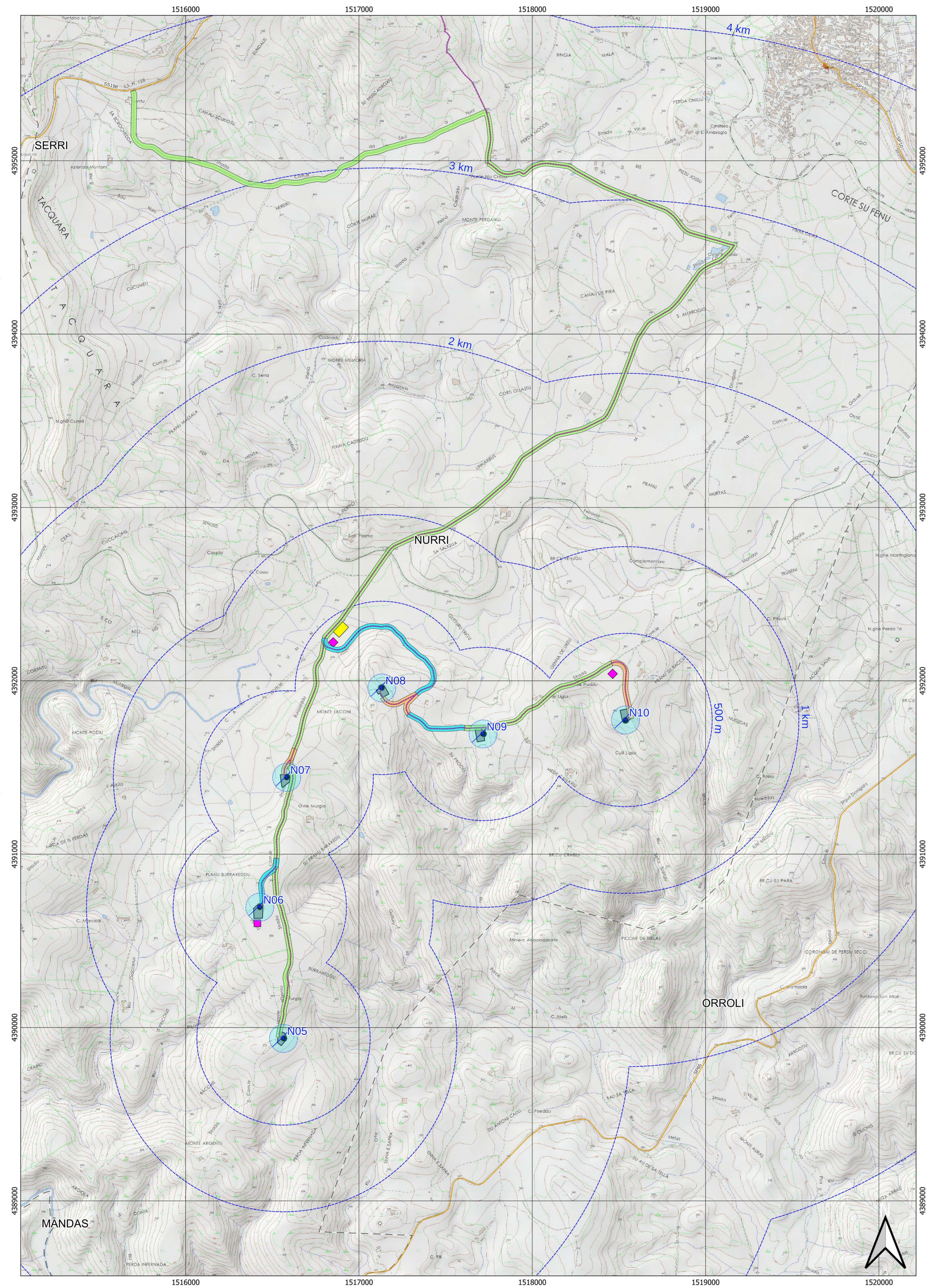


Inquadramento su DBGT10k

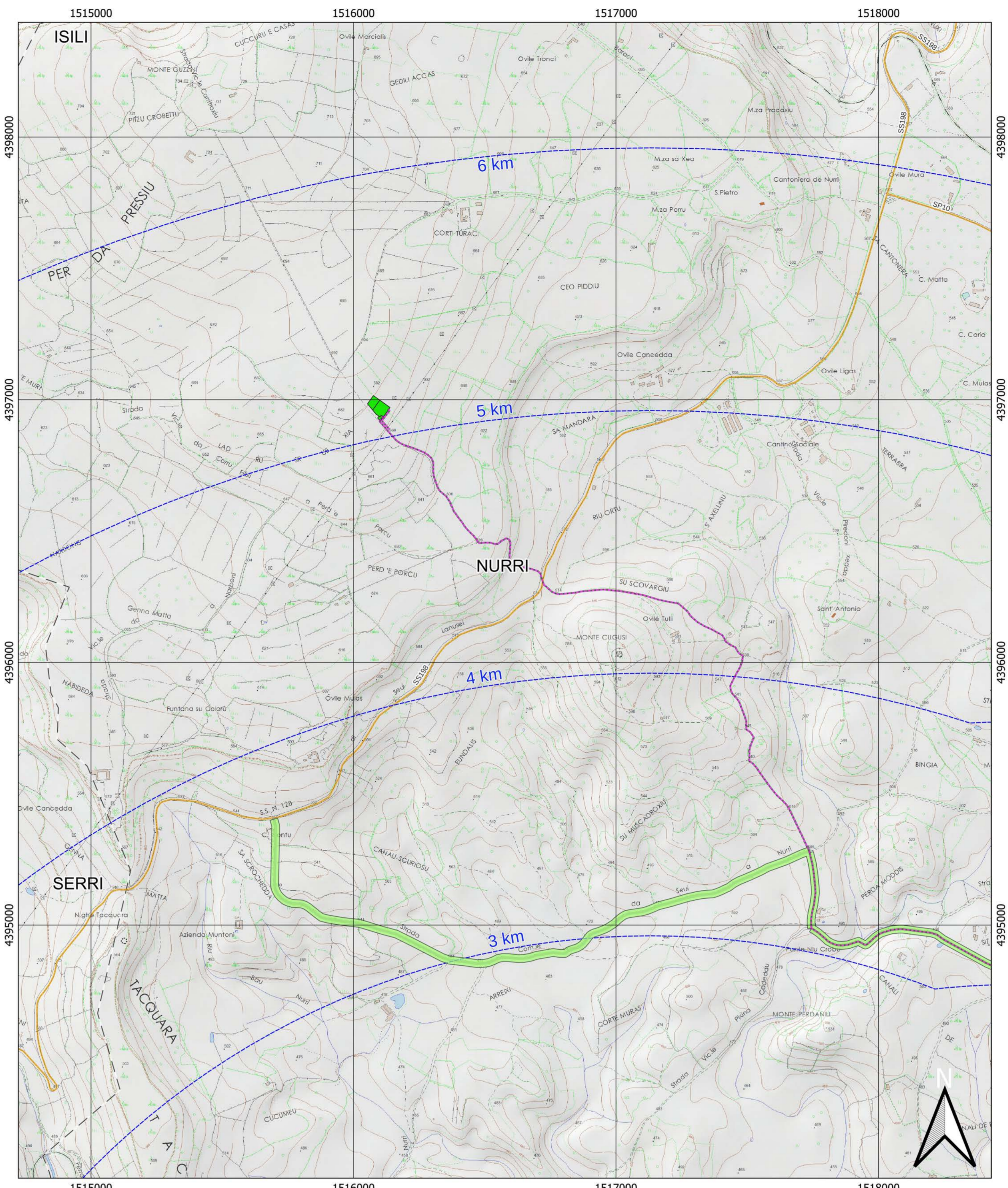
500 0 500 1.000 1.500 2.000 m

Scala 1:10000 1 cm = 100 m CRS EPSG:3003

Area del parco



Area della sottostazione



- Legenda generale**
- WTG
 - Area di sorvolo
 - Viabilità
 - Viabilità - Tracciati nuovi di progetto
 - Viabilità - Strade comunali
 - Viabilità - Strade vicinali e interpoderali
 - Plinto
 - Deposito materiale
 - Area di accantieramento
 - Buffer distanze area di progetto
 - Cavidotto
 - Strade
 - Piazzole
 - Sottostazione elettrica
 - Strade SS e SP
 - Confini comunali



Link geodatabase Regione Sardegna

EDIFICI

Edificio generico	Edificio pubblico	Edificio industriale	Edificio commerciale	Edificio in costruzione	Edificio sotterraneo							
Aiolo	Carabinieri	Chiesa	Municipio	Campetto	Polizia	Palto	Promoria	Regione	Scuola	Stac. ferroviaria	Staz. forestale	Tribunale
CC	T	M	H	PS	PT	P	R	S	SP	Stac. forestale	T	

PARTICOLARI ARCHITETTONICI E MANUFATTI

Coppo aggettante	Scala	Tettoia	Lucernario	Ponticato	Volume diverso	Baracca	Gerage	Chiosso	Loculo	Cimero	Apposito	Fontana	
Manufatti archeologici	Arredo urbano	Monumento	Torre	Rampa	Vasca	Rudere	Impianto sportivo	Setaccio	Sera	Opere isolate	Tobacconio	Narghia	Monumento
Cabina ENEC	Fontana	Cimitero	Setaccio	Setaccio pesante	Setaccio istantaneo	Op. Canoposto	Silo	Pizzo	Pozzetto	Miniera	Torre generico	Vasca generica	Fontana
Telicone	Antenna Telecom	Palo	Lampione	Faro fanale	Stazione di servizio	Porto	Aeroporto	Molo, pontile	Diga	Opere idrauliche	Argine	Barricata	Manufatti
Muro a secco	Muro in muratura	Muro di sostegno	Carrellata	Rete metallica	Etacconata	Elementi divisioni	Sepe						

VIABILITA' STRADALE

Strada pavimentata	Circolazione pedonale	Strada in galleria	Strada in costruzione	Strada in disuso
Canarecca	Mulattiera	Campesre	Sentiero	Tratturo, camminamento militare, stazzoletto stesso
				Ponte, Cavalcavia

VIABILITA' FERROVIARIA

Ferrovia a scartamento ordinario	Ferrovia a scartamento ridotto	Ferrovia in costruzione	Ferrovia in disuso	Ferrovia in galleria	Metro, Tram
----------------------------------	--------------------------------	-------------------------	--------------------	----------------------	-------------

IDROGRAFIA

Lago, Fiume	Palude, Stagno	Fiume	Canaletta	Sorgente	Linea di costa
-------------	----------------	-------	-----------	----------	----------------

LIMITI

Limite di Regione	Limite di Provincia	Limite di Comune	Linea di separazione
-------------------	---------------------	------------------	----------------------

VEGETAZIONE

Albero, Bosco	Fiore di alberi	Arbusti	Pini	Escalipi	Querce	Faggi	Larici	Opresis	Pioppi	Lecci	
Vigneto	Apumeto	Frutteto	Oliveto	Caneto	Seminativo	Prato, gessato	Orto	Incubo	Pascolo	Ganga, Macchia mediterranea	Risale

OROGRAFIA

Cune di livello ordinario	Cune di livello ordinario di determinazione ricata	Cune di livello ordinario	Cune di livello ordinario di determinazione ricata	Cune di livello ausiliario
Pozzolo, pietraie, greto	Spaggi, dune	Scarpata	Grete	

PUNTI QUOTATI

Caposello	Trigonometrico	Punto triangolazione aerea	Punto quota di origine fotogrammetrica	Cippo chilometrico
-----------	----------------	----------------------------	--	--------------------

Sesta Strada Ovest - Z.I. Macchiereddu - 09068 Uta (CA)
Società del gruppo SARAS

PARCO EOLICO "MONTE ARGENTU"

COMUNE DI NURRI
PROVINCIA DEL SUD SARDEGNA (SU)

STUDIO DI IMPATTO AMBIENTALE

Elaborato: ELABORAZIONI SIA Inquadramento su DBMP	Codice elaborato: NU_SIA_1005 Scala: 1:10000 Data: Febbraio 2023
Il committente: Sardeolica s.r.l.	
Coordinamento: FAD SYSTEM SRL - Società di ingegneria Dott. Ing. Ivano Distinto Dott. Ing. Carlo Foddis	
Elaborazione SIA: Dott. Ing. Bruno Manca	Elaborato a cura di: Dott. Giulio Casu Dott.ssa Ing. Silvia Exiana Dott.ssa Ing. Ilaria Giovagnorio Dott. Ing. Bruno Manca Dott.ssa Ing. Alessandra Scolas Dott. Ing. Luca Salvadori Dott. Giovanni Lovigu
rev. data descrizione revisione	rev. data descrizione revisione
00 18/10/2021 Emissione per consegna	
01 22/02/2023 Revisione nuova layout	

FAD System S.r.l. - Società di ingegneria.
Via Angiolini 134 - 09134 - Cagliari - Uffici Viale Europa 54 - 09045 Quorù S. Elena (CA)
Tel./Fax: 070/2248160 - e-mail: info@fadsystem.it