

Inquadramento su PAI (Rischio geomorfologico e Pericolo geomorfologico Rev. 42)

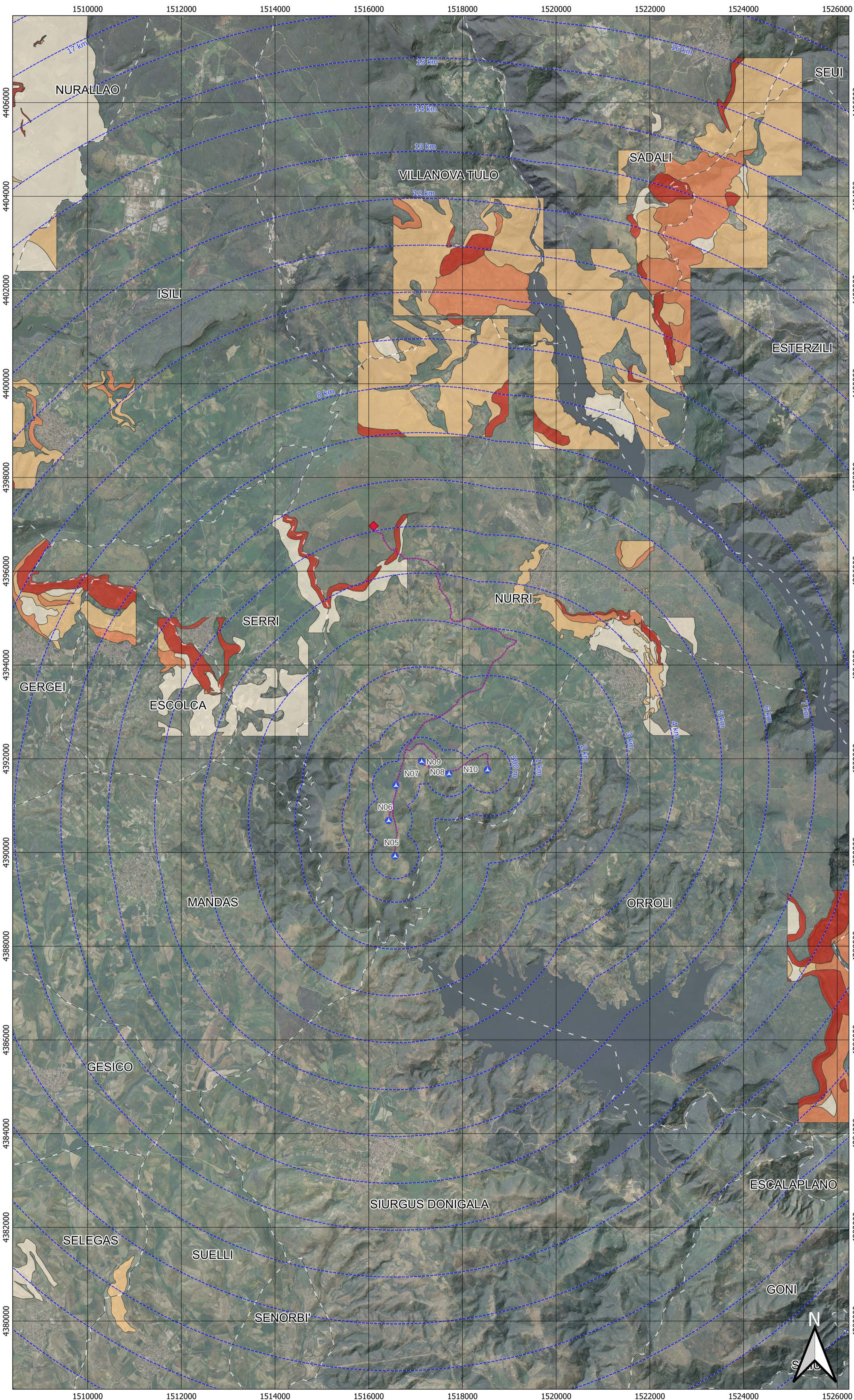
2.500 0 2.500 5.000 7.500 10.000 m

Scala 1:40000 1 cm = 400 m CRS EPSG:3003

Rischio geomorfologico Rev. 42 (Rischio frana PAI)



Pericolo geomorfologico Rev. 42 (Pericolo frana PAI)



Legenda generale

- WTG
- Buffer distanze da area di progetto
- Cavidotto
- Sottostazione elettrica
- Confini comunali

Rischio geomorfologico Rev. 42

- Rg0
- Rg1
- Rg2
- Rg3
- Rg4
- V

Pericolo geomorfologico Rev. 42

- Hg0
- Hg1
- Hg2
- Hg3
- Hg4



Navigatore mappe PAI



Sesta Strada Ovest - Z.I. Macchiaradau - 09068 Uta (CA)
Società del gruppo SARAS

PARCO EOLICO "MONTE ARGENTU"

COMUNE DI NURRI
PROVINCIA DEL SUD SARDEGNA (SU)



STUDIO DI IMPATTO AMBIENTALE

Elaborato: ELABORAZIONI SIA Inquadramento su PAI		Codice elaborato: NU_SIA_1008b Scala: 1:40000 Data: Febbraio 2023	
Il committente: Sardeolica s.r.l.			
Coordinamento: FAD SYSTEM SRL - Società di Ingegneria Dott. Ing. Ivano Distinto		Dott. Ing. Carlo Faddis	
Elaborazione SIA: Dott. Ing. Bruno Manca		Elaborato a cura di: Dott. Giulio Casu Dott.ssa Ing. Silvia Evans Dott.ssa Ing. Ilana Giovagnorio Dott. Ing. Bruno Manca Dott.ssa Ing. Alessandra Scalas Dott. Ing. Luca Salvadori Dott. Giovanni Lovigu	
rev. data descrizione revisione 00 16/10/2021 Emissione per consegna 01 25/02/2023 Revisione nuova layout	rev. data descrizione revisione (empty)	rev. data descrizione revisione (empty)	rev. data descrizione revisione (empty)

FAD System S.r.l. - Società di Ingegneria
 Via Argiolas 134 - 09134 - Cagliari - Uffici Viale Europa, 54 - 09045 Quartu S. Elena (CA)
 Tel./Fax: 070/2348740 - e-mail: info@fadsystem.net