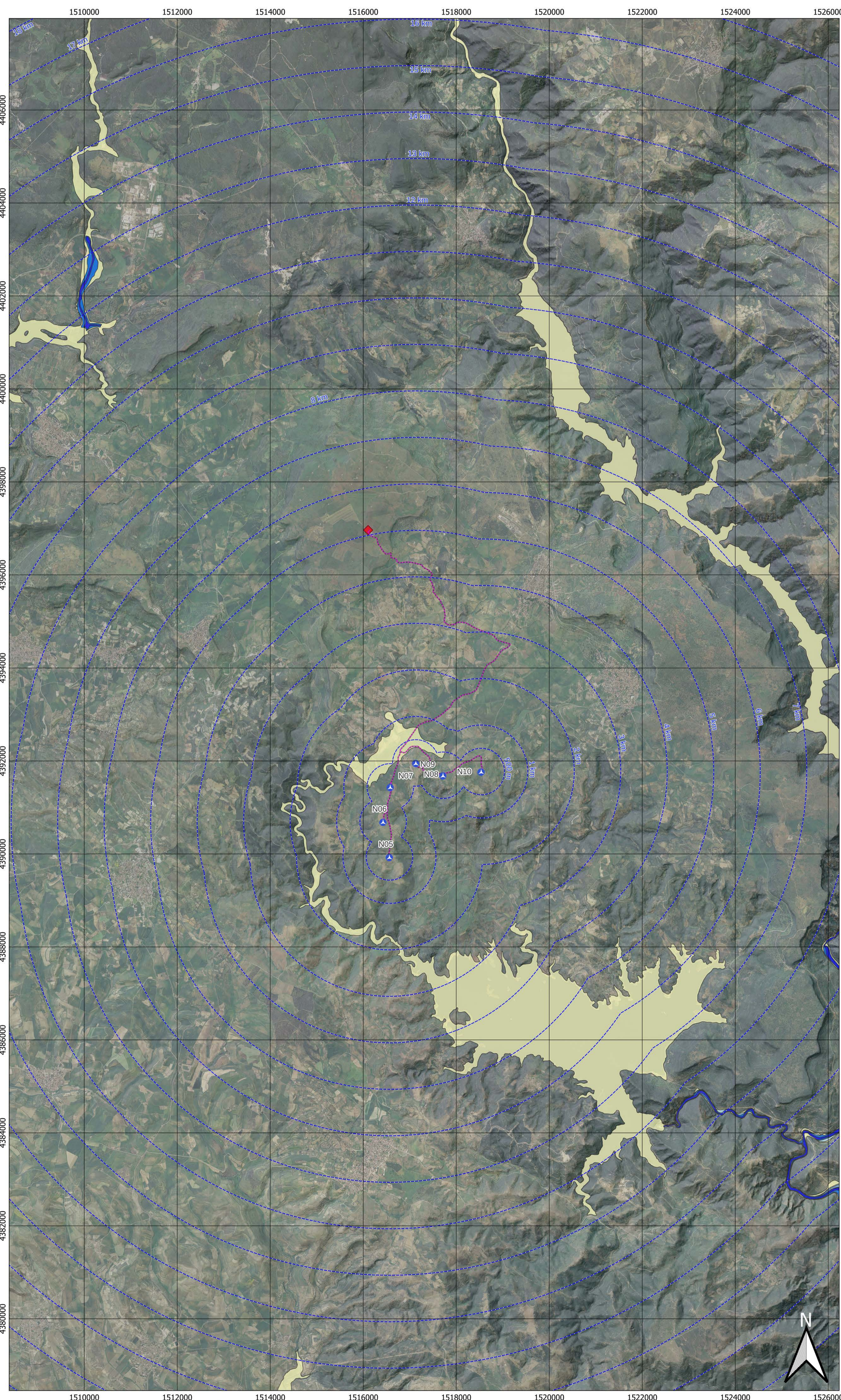


Inquadramento su PAI (PSFF e PGRA)

2.500 0 2.500 5.000 7.500 10.000 m

Scala 1:40000 1 cm = 400 m CRS EPSG:3003

Piano stralcio fasce fluviali (2020)



Scenari stato attuale PGRA 2020



Legenda generale

- WTG
- Buffer distanze da area di progetto
- Cavidotto
- Sottostazione elettrica

Piano stralcio fasce fluviali (2015)

- A_2
- A_50
- B_100
- B_200
- C

Scenari stato attuale PGRA 2019

- Hi1
- Hi2
- Hi3
- Hi4



Navigatore mappe PAI



Sesta Strada Ovest - Z.I. Macchiarèdalu - 09068 Uta (CA)
Società del gruppo SARAS

PARCO EOLICO "MONTE ARGENTU"

COMUNE DI NURRI
PROVINCIA DEL SUD SARDEGNA (SU)



STUDIO DI IMPATTO AMBIENTALE

Elaborato: ELABORAZIONI SIA Inquadramento su PAI		Codice elaborato: NU_SIA_1008d	
		Scala: 1:40000	
		Data: Febbraio 2023	
Il committente: Sardeolica s.r.l.			
Coordinamento: FAD SYSTEM SRL - Società di ingegneria Dott. Ing. Ivano Distinto		Dott. Ing. Carlo Faddis	
Elaborazione SIA: Dott. Ing. Bruno Manca		Elaborato a cura di: Dott. Giulio Casu Dott. sso Ing. Silvia Evano Dott. sso Ing. Ileana Giovagnorio Dott. Ing. Bruno Manca Dott. sso Ing. Alessandro Scalas Dott. Ing. Luca Salvadori Dott. Giovanni Lovigu	
rev.	data	descrizione revisione	rev.
00	16/10/2023	Emissione per consegna	
01	25/02/2023	Revisione nuova layout	

FAD System S.r.l. - Società di ingegneria.
Via Angiolis 134 - 09134 - Cagliari - Uffici Viale Europa, 54 - 09045 Quartu S. Elena (CA)
Tel./Fax: 070/248750 - e-mail: info@fadsystem.net