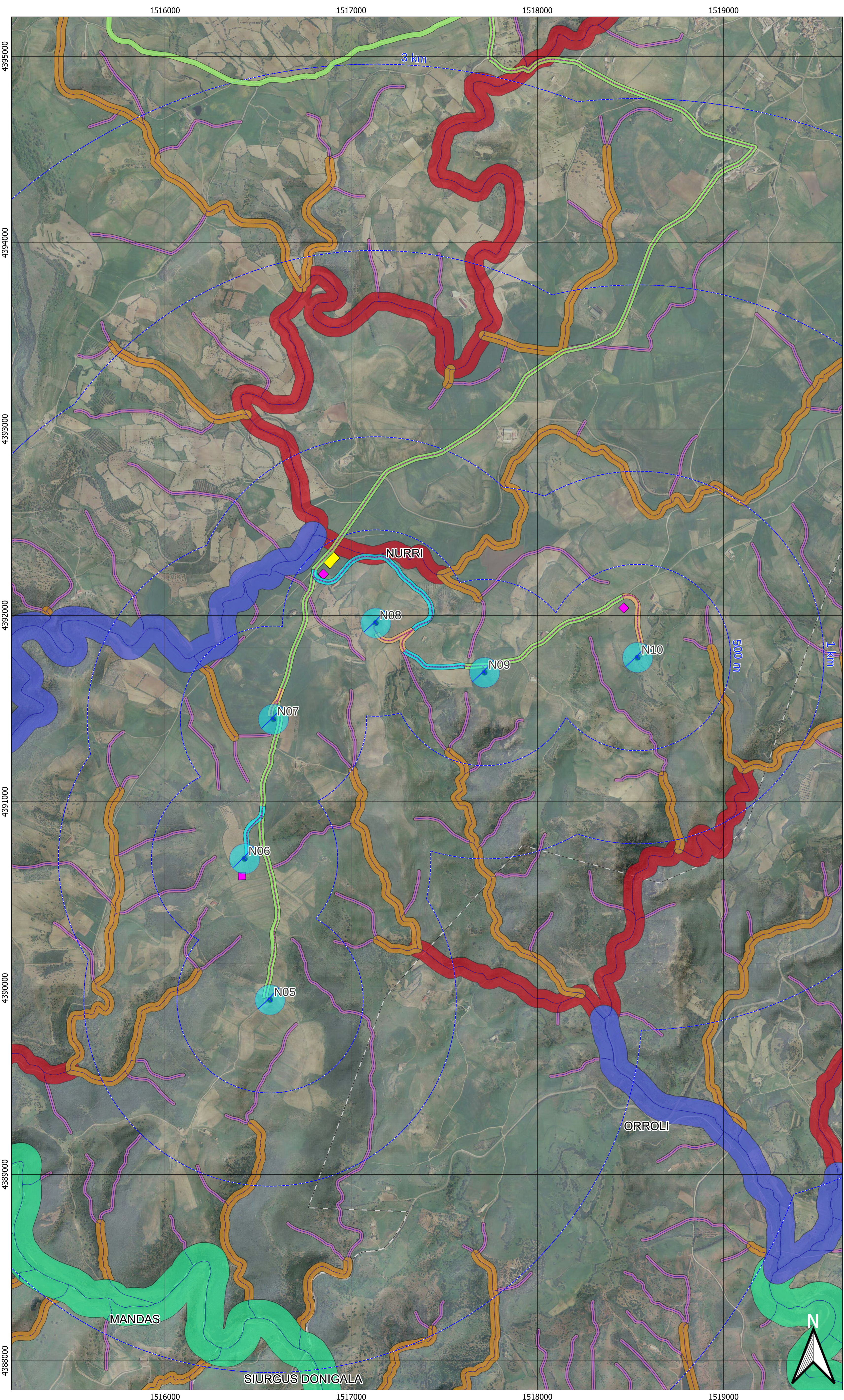
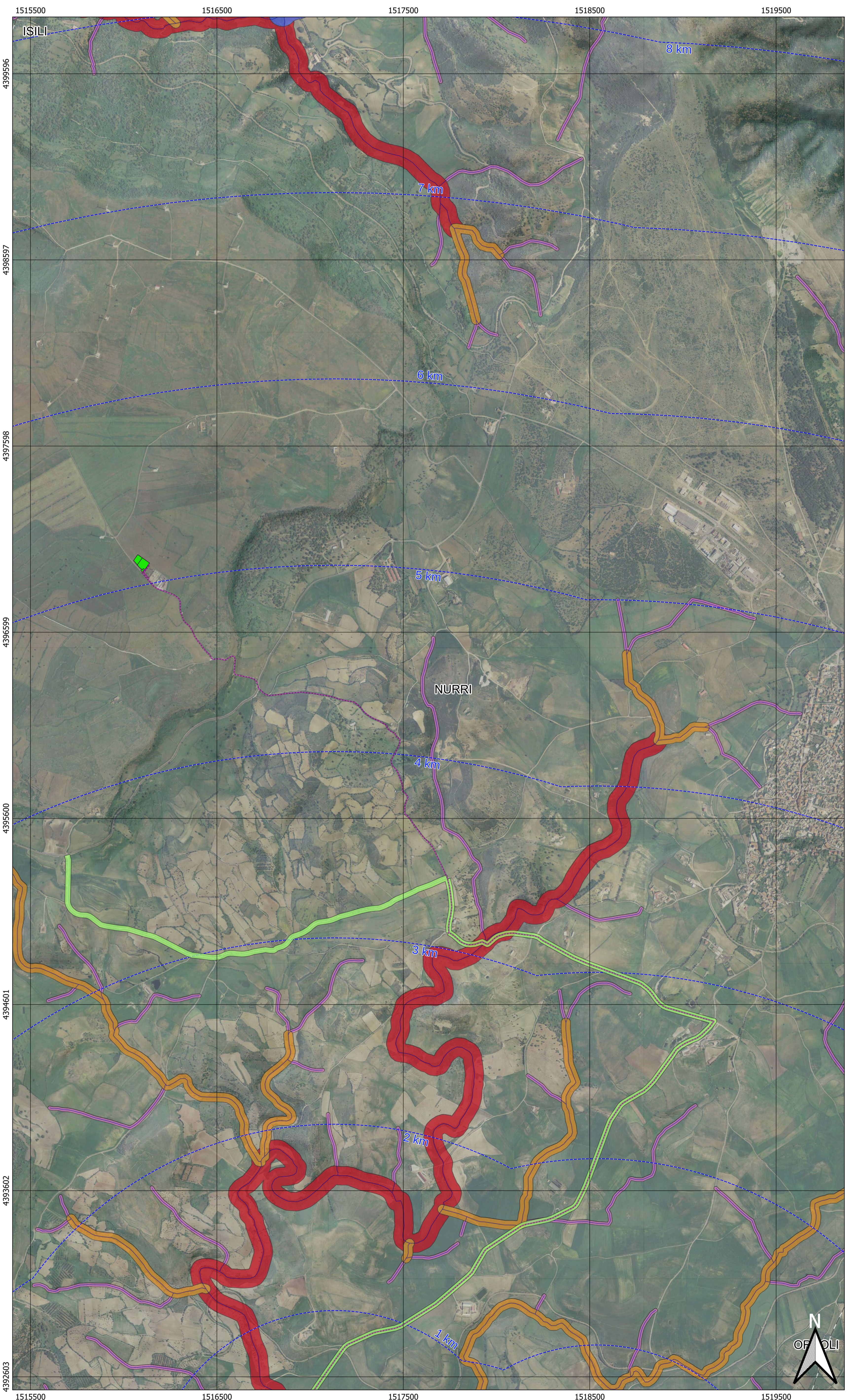


Area del parco (a)



Area stazione elettrica (b)



Navigatore mappe PAI



Legenda generale

- WTG
- Area di sorvolo
- Cavidotto
- Viabilità**
- Viabilità - Tracciati nuovi di progetto
- Viabilità - Strade comunali
- Viabilità - Strade vicinali e interpoderali
- Plinto
- Deposito materiale
- Area di accantieramento
- Buffer distanze area di progetto
- Sottostazione elettrica
- Elementi idrici PAI 30ter
- Fasce di tutela 30ter [m]**
- 10
- 25
- 50
- 75
- 100
- 150
- 250
- 400
- Confini comunali

Sesta Strada Ovest - Z.I. Macchireddu - 09068 Uta (CA)
Società del gruppo SARAS

PARCO EOLICO "MONTE ARGENTU"

COMUNE DI NURRI
PROVINCIA DEL SUD SARDEGNA (SU)

STUDIO DI IMPATTO AMBIENTALE

Elaborato: ELABORAZIONI SIA Inquadramento su PAI		Codice elaborato: NU_SIA_10081			
		Scala: 1:10000			
		Data: Febbraio 2023			
Il committente: Sardeolica s.r.l.					
Coordinamento: FAD SYSTEM SRL - Società di Ingegneria Dott. Ing. Ivano Distinto		Dott. Ing. Carlo Faddis			
Elaborazione SIA: Dott. Ing. Bruno Manca		Elaborato a cura di: Dott. Giulio Casu Dott.ssa Ing. Silvia Exiana Dott.ssa Ing. Ilana Giovagnorio Dott. Ing. Bruno Manca Dott.ssa Ing. Alessandra Scalis Dott. Ing. Luca Salvadori Dott. Giovanni Lovigu			
rev.	data	descrizione revisione	rev.	data	descrizione revisione
00	16/10/2023	Emissione per consegna			
01	25/02/2023	Revisione nuova tavola			

FAD System S.r.l. - Società di Ingegneria
Via Argibus 134 - 09134 - Cagliari - Uffici Viale Europa, 54 - 09045 Quartu S. Elena (CA)
Tel. Fax: 070/246740 - e-mail: info@fadsystem.net