



ASSETTO AMBIENTALE

BENI PAESAGGISTICI AMBIENTALI EX ART. 143 D.Lgs. N°42/04 e succ. mod.

- Fascia costiera
- Sistemi a baie e promontori, falesie e piccole isole
- Campi dunari e sistemi di spiaggia
- Zone umide costiere
- Aree a quota superiore ai 900 m s.l.m.
- Aree rocciose di cresta
- Laghi naturali, invasi artificiali, stagni, lagune
- Fiumi, torrenti e altri corsi d'acqua
- Praterie e formazioni steppiche
- Praterie di posidonia oceanica
- Area di ulteriore interesse naturalistico:**
 - Aree di notevole interesse faunistico
 - Aree di notevole interesse botanico e fitogeografico
- Grotte, caverne
- Alberi monumentali
- Monumenti naturali istituiti l.r. 31/89

BENI PAESAGGISTICI AMBIENTALI EX ART. 142 D.Lgs. N°42/04 e succ. mod.

- Parchi e aree protette nazionali l.q.n. 394/91
- Vulcani
- Boschi e foreste (Art. 2 comma 6 D.Lgs. 227/01)
- Aree gravate da usi civici

COMPONENTI DI PAESAGGIO CON VALENZA AMBIENTALE

Della carta dell'Uso del Suolo 1:25.000

- AREE NATURALI E SUBNATURALI**
- Vegetazione a macchia e in aree umide
 - Aree con vegetazione rada > 5% e < 40%; formazioni di ripa non arboree; macchia mediterranea; letti di torrenti di ampiezza superiore a 25 m; paludi interne; paludi salmastre; pareti rocciose.
 - Boschi
 - Boschi misti di conifere e latifoglie; boschi di latifoglie.
- AREE SEMINATURALI**
- Praterie
 - Prati stabili; aree a pascolo naturale; cespuglieti e arbusteti; gariga; aree a ricolonizzazione naturale.
 - Sugherete; castagneti da frutto
- AREE AD UTILIZZAZIONE AGRO-FORESTALE**
- Colture specializzate e arboree
 - Vigneti; Frutteti e frutti minori; oliveti; colture temporanee associate all'olivo; colture temporanee associate al vigneto; colture temporanee associate ad altre colture permanenti.
 - Impianti boschivi artificiali
 - Colture erbacee specializzate; aree agroforestali; aree incolte
 - Seminativi in aree non irrigue; prati artificiali; seminativi semplici e colture orticole a pieno campo; risaie; vivai; colture in serra; sistemi culturali e particolari complessi; aree prevalentemente occupate da colture agrarie con presenza di spazi naturali importanti; aree agroforestali; aree incolte.

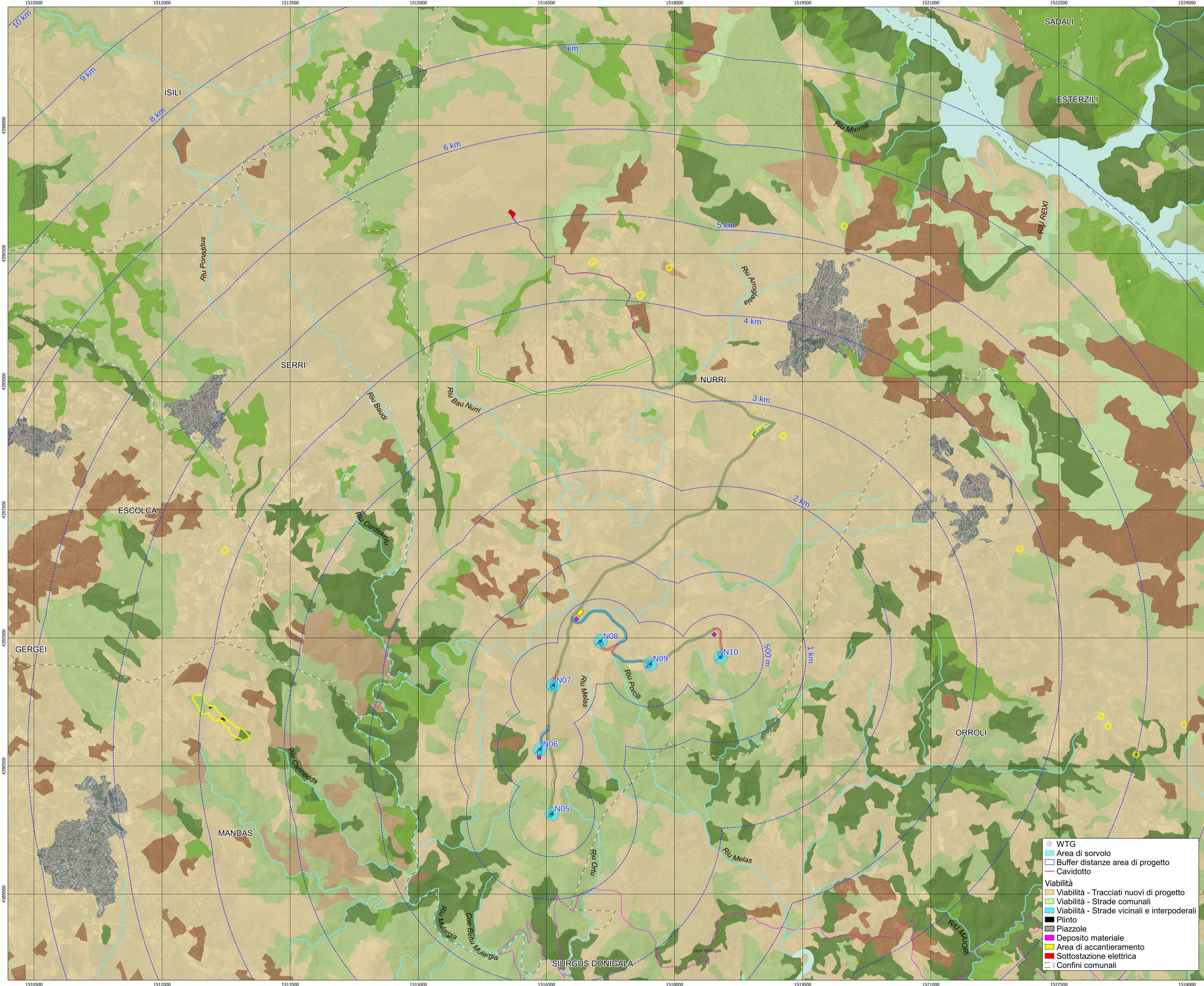
AREE DI INTERESSE NATURALISTICO ISTITUZIONALMENTE TUTELATE

- Siti di interesse comunitario
- Zone di protezione speciale
- Sistema regionale dei parchi, delle riserve e dei monumenti naturali l.r. 31/89
- Oasi permanenti di protezione faunistica
- Aree gestione speciale ente foreste

AREE DI RECUPERO AMBIENTALE

ANAGRAFE SITI INQUINATI D.Lgs. 22/97 e D.M. 471/99

- Siti inquinati
 - Aree di rispetto dei siti inquinati
 - Siti amianto
 - Aree minerarie dismesse
- AREE DEGRADATE**
- Discariche
 - Scavi



- WTG
- Area di sorvolo
- Buffer distanze area di progetto
- Cavidotto
- Viabilità**
 - Viabilità - Tracciati nuovi di progetto
 - Viabilità - Strade comunali
 - Viabilità - Strade vicinali e interpoderali
- Piazzole
- Deposito materiale
- Area di accantieramento
- Sottostazione elettrica
- Confini comunali

Sesta Strada Ovest - Z.I. Macchireddu - 09068 Uta (CA)
Società del gruppo SARAS

PARCO EOLICO "MONTE ARGENTU"

COMUNE DI NURRI
PROVINCIA DEL SUD SARDEGNA (SU)

STUDIO DI IMPATTO AMBIENTALE

Elaborato: ELABORAZIONI SIA Inquadramento su PPR - Assetto Ambientale		Codice elaborato: NU_SIA_101a Scala: 1:15000 Data: Febbraio 2023	
Il committente: Sardeolica s.r.l.			
Coordinamento: FAD SYSTEM SRL - Società di ingegneria Dott. Ing. Ivano Distinto		Dott. Ing. Carlo Faddis	
Elaborazione SIA: Dott. Ing. Bruno Manca		Elaborato a cura di: Dott. Giulio Casu Dott. SSA Ing. Silvia Erano Dott. SSA Ing. Ileana Giovagnorio Dott. Ing. Bruno Manca Dott. SSA Ing. Alessandro Scialoi Dott. Ing. Luca Salvadori Dott. Giovanni Lovigu	
rev. data descrizione revisione 00 16/10/2021 Emissione per consegna 01 25/02/2023 Revisione nuovo layout	rev. data descrizione revisione 00 16/10/2021 Emissione per consegna 01 25/02/2023 Revisione nuovo layout		

FAD System S.r.l. - Società di ingegneria.
 Via Angiolis 134 - 09134 - Cagliari - Uffici Viale Europa, 34 - 09045 Quartu S. Elena (CA)
 Tel./Fax: 070/246760 - e-mail: info@fadsystem.net