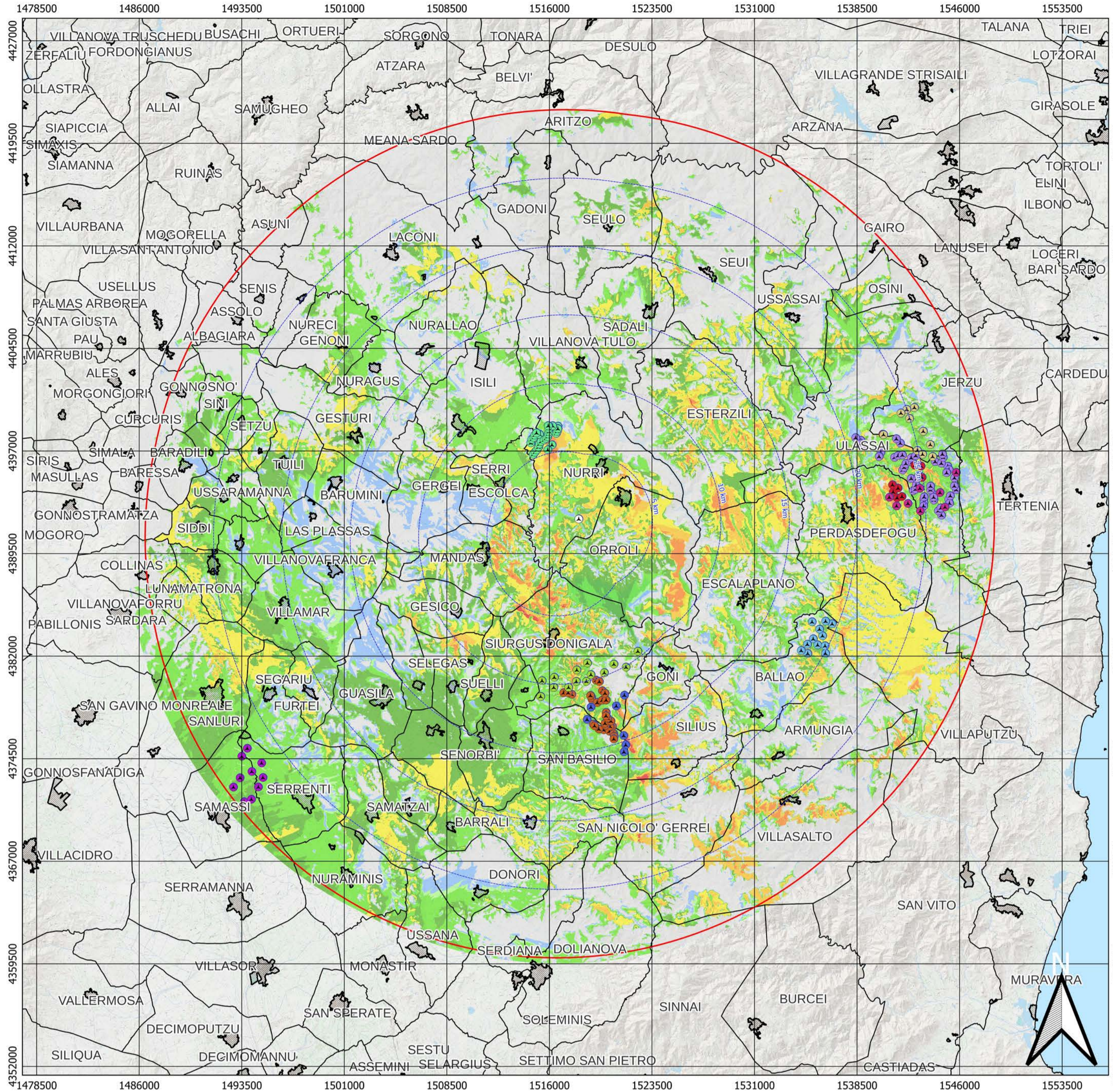


Carta dell'intervisibilità

Intervisibilità potenziale Stato attuale (qualora si realizzassero tutti gli impianti in istruttoria) (a)
 Precisione DTM: 10m



a,b,c) Scala 1:220000 1 cm = 2200 m CRS EPSG:3003



d,e,f) Scala 1:280000 1 cm = 2800 m CRS EPSG:3003

Legenda generale

- WTG di progetto
- Buffer distanze da area di progetto
- Buffer 30 km

Parchi eolici esistenti

- Abbiadene-Istruttoria-8WTG-H=125m-D=162m
- Boreas-In istruttoria-10WTG-H=125m-D=162
- Bruncu e Niada-V.I.A. positiva-12WTG-D=170m-H=135m-Siemens Gamesa 6.0-170
- Maistu-esistente-9 WTG-D=117 m-H=91,5/116,5 m-Vestas V117
- Nurri-esistente-26 WTG-D=52 m-H=55 m-Vestas V52
- Pranu Nieddu-In istruttoria-14WTG-D=170m-H=135-Siemens Gamesa 6.0-170
- SAMASSI-SERRENTI-In istruttoria-11 WTG-D=162m-H=125m-Vestas V162
- San Basilio-Siurgus-esistente-29 WTG-D=52 m-H=55 m-Vestas V52
- Serra Longa-In istruttoria-7WTG-D=155-H=105
- Ulassai-esistente-48 WTG-D=90m-H=67m-Vestas V90 (reblading approvato da V80 a V90)
- Villanovafranca Loc.Padenti-In istruttoria-1WTG-H=69m-D=61m
- Nurri-In istruttoria-1WTG-D=24.4m-H=37m-NPS 100

- Centri urbani
- Confini comunali

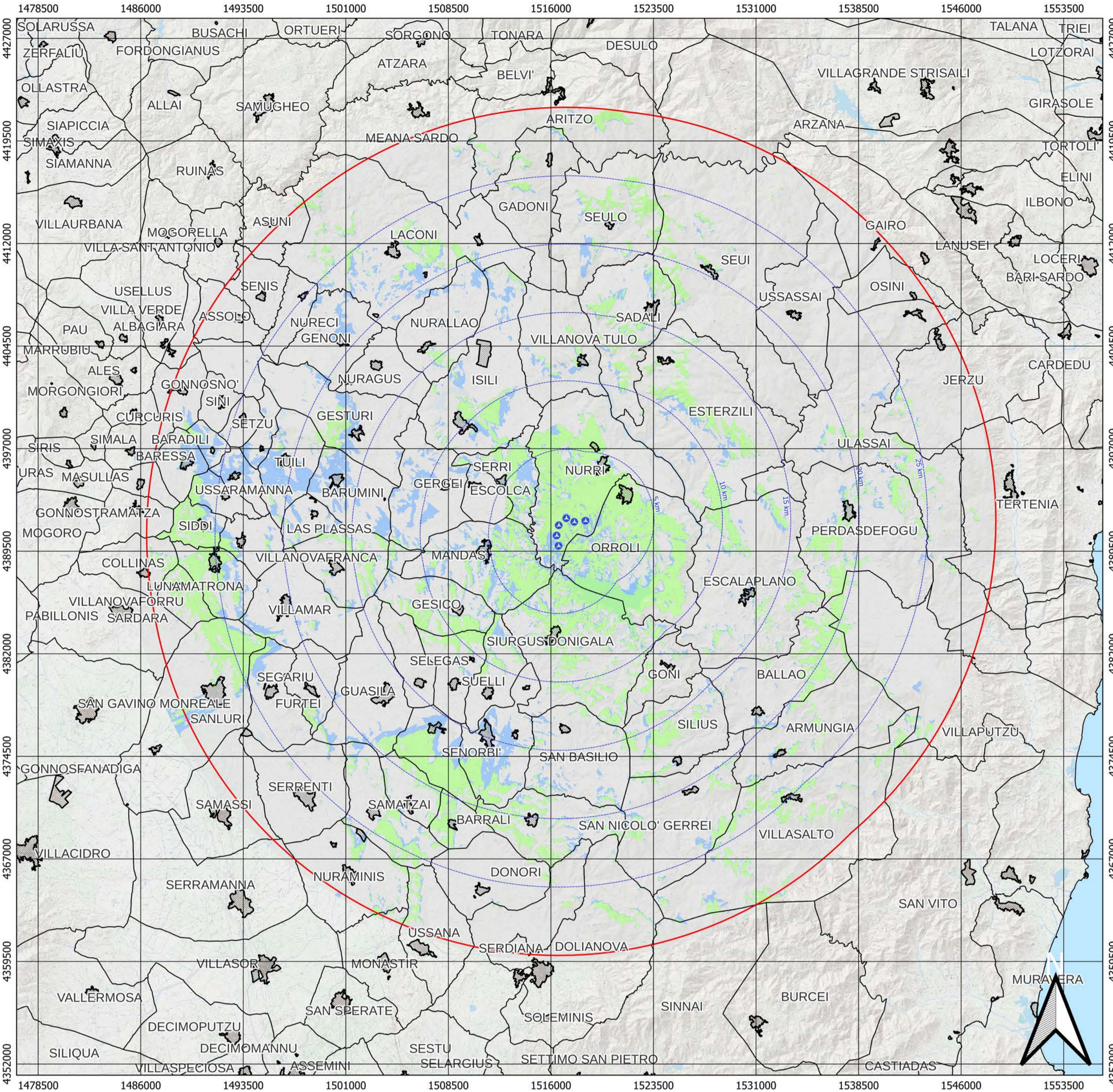
Intervisibilità (a,b,c)

- 0
- 1 - 3
- 4 - 6
- 7 - 25
- 26 - 50
- 51 - 80
- 81 - 120
- 121 - 160
- 161 - 182

WTG visibili (d,e,f)

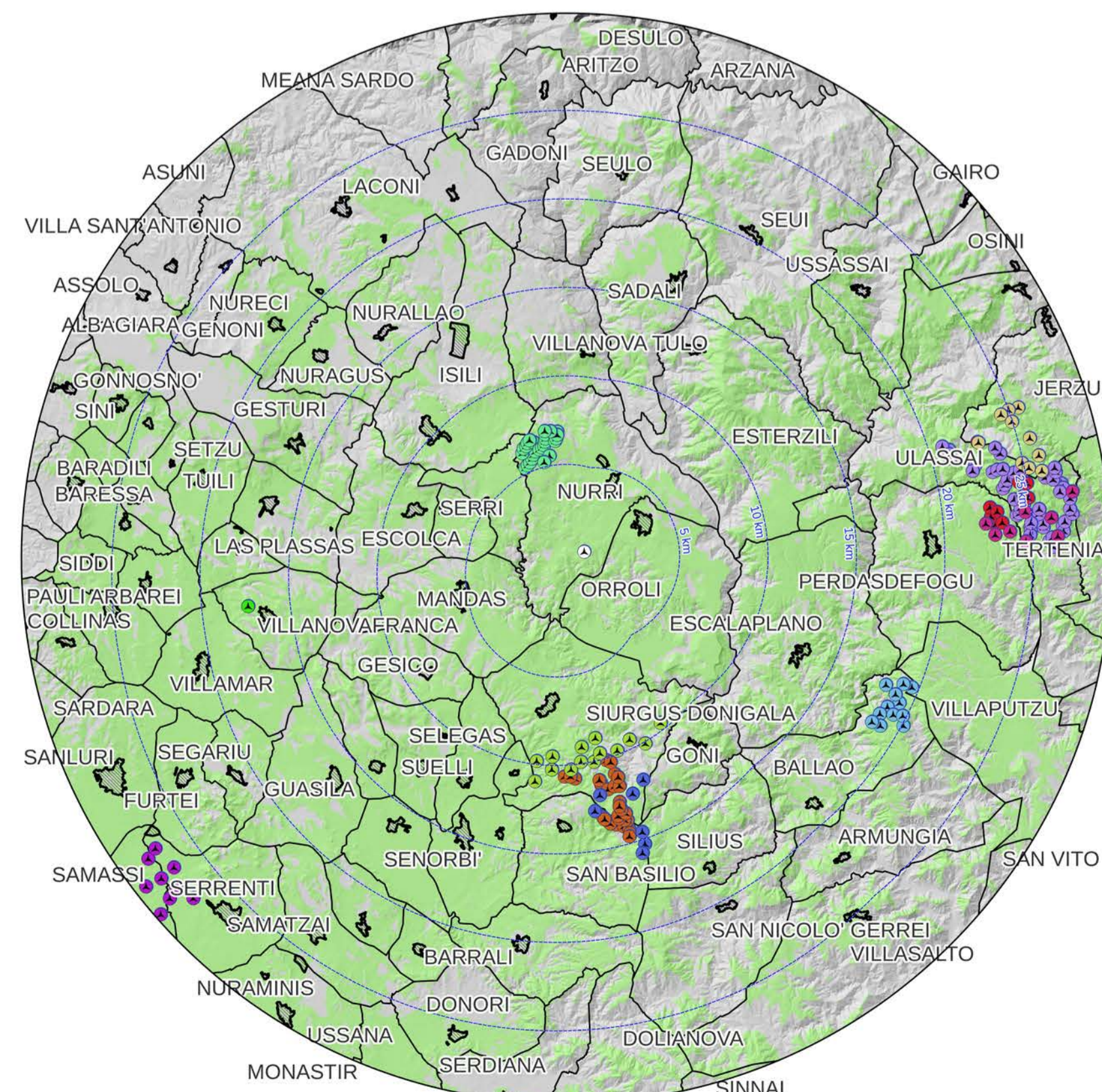
- Non visibili
- Visibili

Intervisibilità Stato di progetto (solo parco in progetto) (b)
 Precisione DTM: 10m

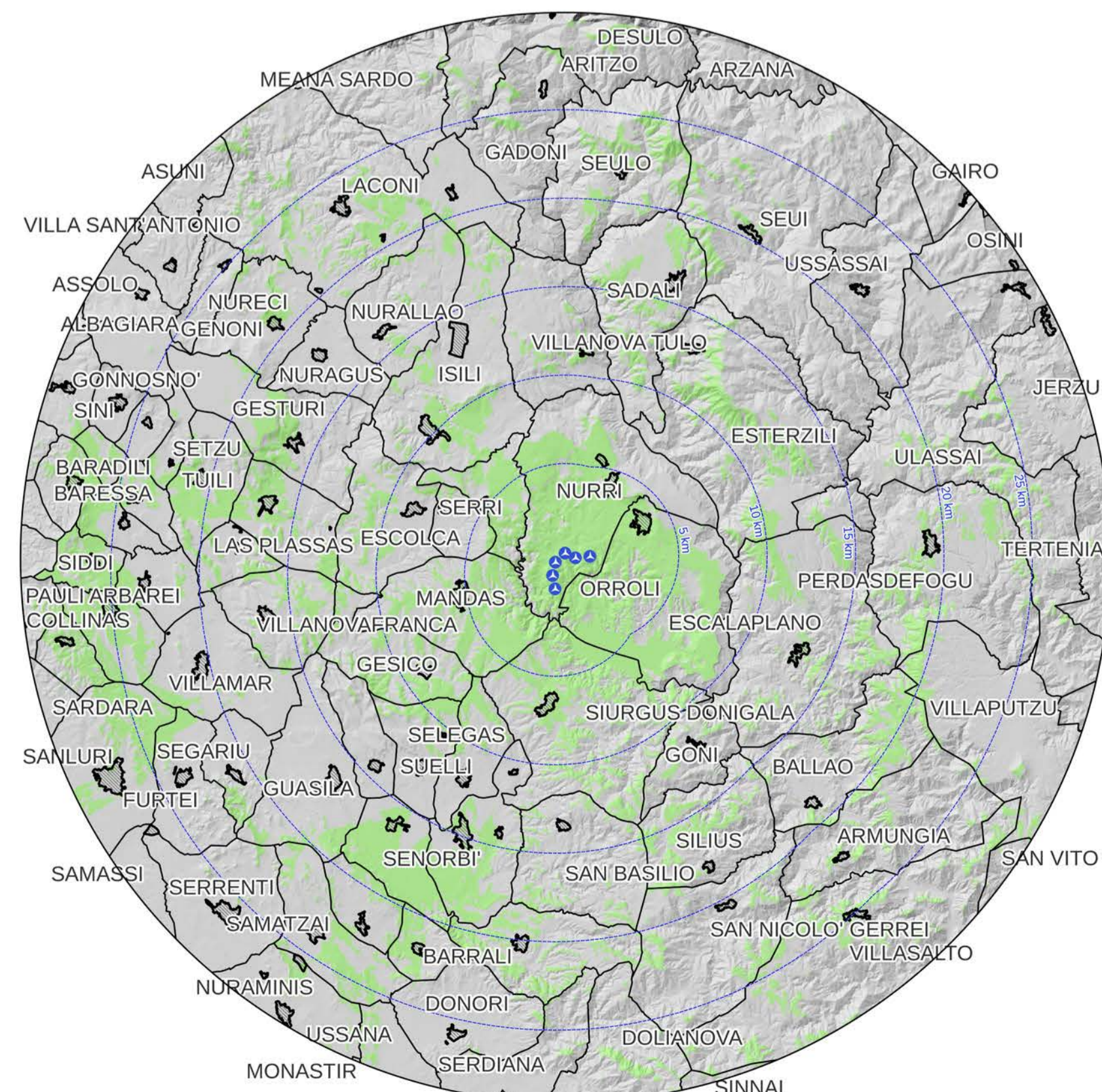


WTG visibili	Attuale (176 WTG)		Progetto (6 WTG)		Cumulativo (182 WTG)	
	Kmq	Incidenza su sup tot (%)	Kmq	Incidenza su sup tot (%)	Kmq	Incidenza su sup tot (%)
0-0	1430,6	46,08%	2563	87,91%	1408,4	45,37%
1-25	848,9	27,34%	353		850,8	27,41%
26-80	701,3	22,59%			699,9	22,55%
81-182	123,7	3,98%			145,4	4,68%
Area totale considerata = 3104 kmq						

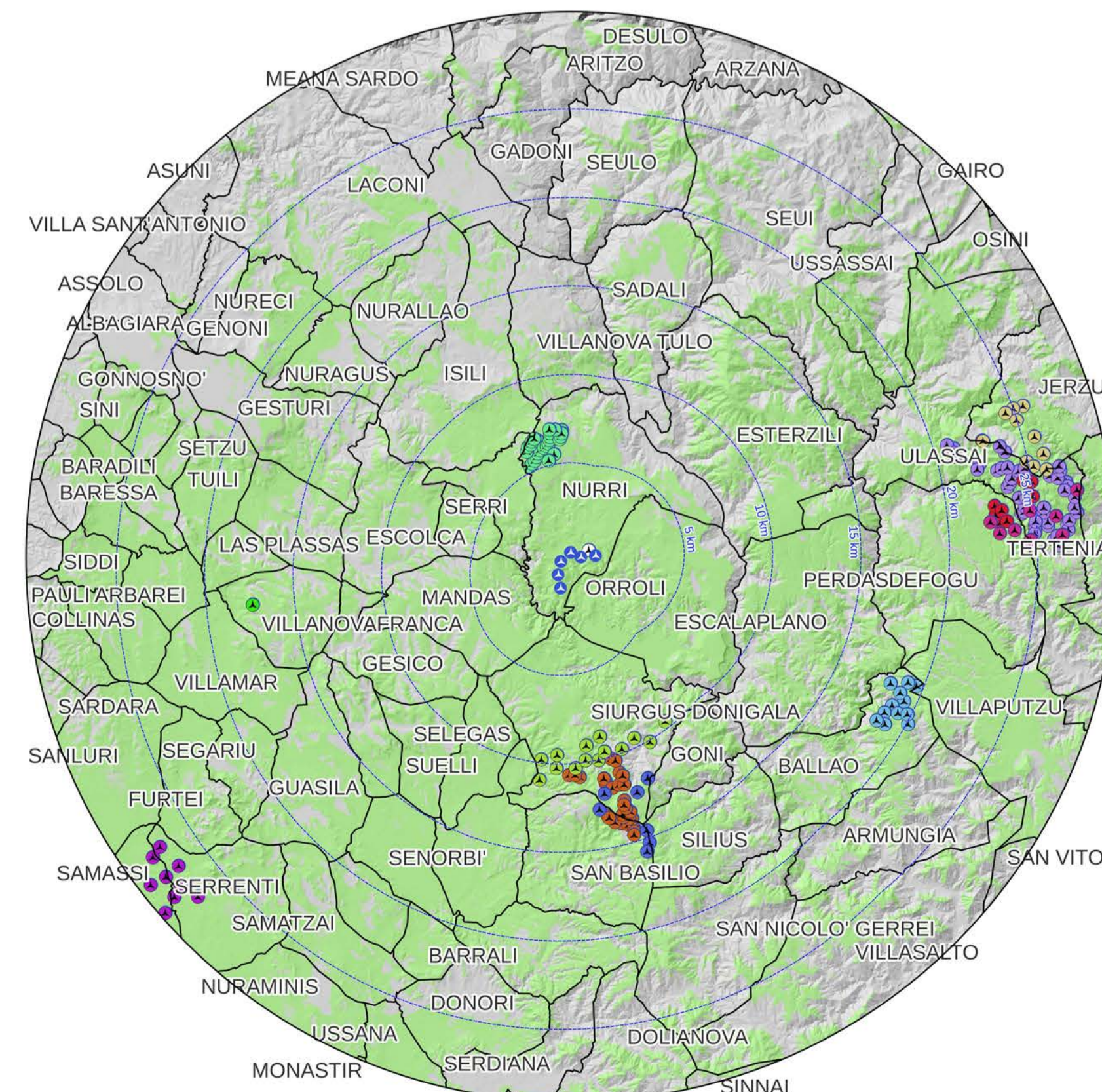
Visibilità teorica semplice - WTG visibili o non visibili Stato attuale (d)



Visibilità teorica semplice - WTG visibili o non visibili Stato di progetto (e)



Visibilità teorica semplice - WTG visibili o non visibili Cumulativo (f)



Sesta Strada Ovest - Z.I. Macchiarreddu - 09068 Uta (CA)
 Società del gruppo SARAS

PARCO EOLICO "MONTE ARGENTU"

COMUNE DI NURRI
 PROVINCIA DEL SUD SARDEGNA (SU)

STUDIO DI IMPATTO AMBIENTALE

Elaborato: ELABORAZIONI SIA Carta dell'intervisibilità		Codice elaborato: NU_SIA_1021 Scala: varie Data: Febbraio 2023
Il committente: Sardeolica s.r.l.		
Coordinamento: FAD SYSTEM SRL - Società di ingegneria Dott. Ing. Ivano Distinto		Dott. Ing. Carlo Faddis
Elaborazione SIA: Dott. Ing. Bruno Manca		Elaborato a cura di: Dott. Giulio Casu Dott.ssa Ing. Silvia Evano Dott.ssa Ing. Ilana Giovagnorio Dott. Ing. Bruno Manca Dott.ssa Ing. Alessandra Scalas Dott. Ing. Luca Salvadori Dott. Giovanni Lovigu
rev.	data	descrizione revisione
00	16/10/2021	Emissione per consegna
01	25/02/2023	Revisione nuovo layout

FAD System S.r.l. - Società di ingegneria.
 Via Angiolini 134 - 09134 - Cagliari - Uffici Viale Europa, 34 - 09045 Quarto S. Elena (CA)
 Tel./Fax: 070/234870 - e-mail: info@fadsystem.net