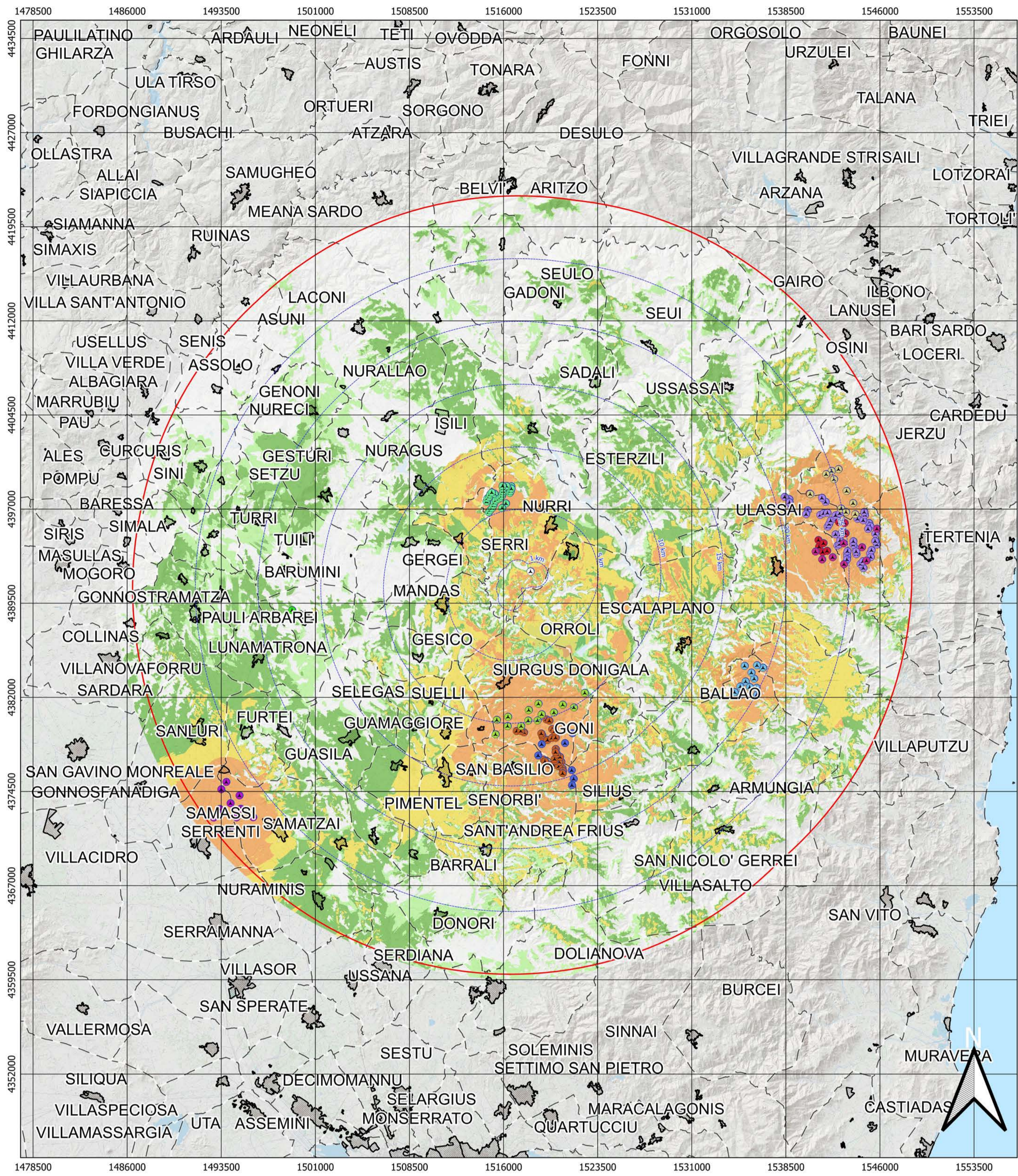


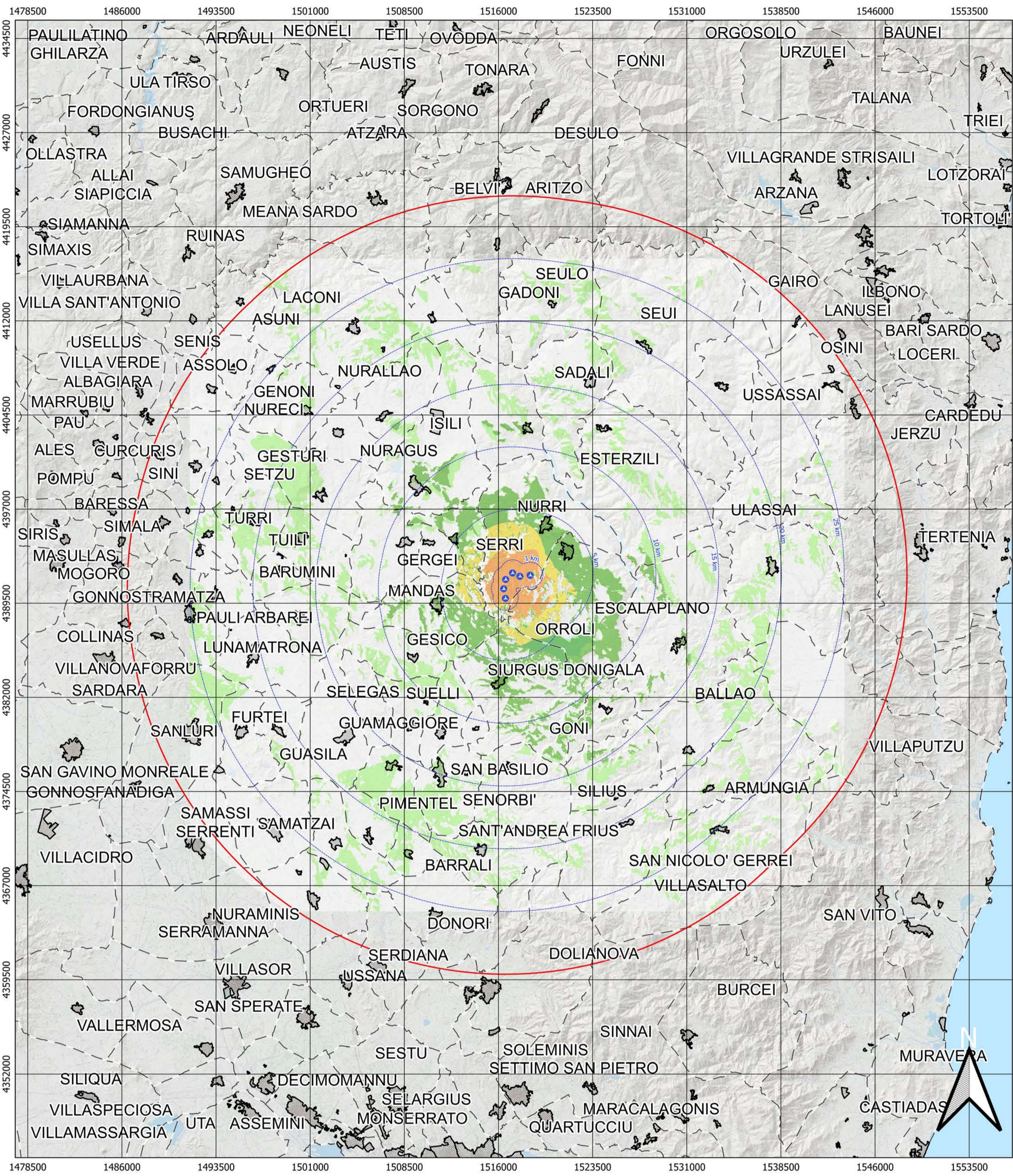
Zona di impatto visuale azimutale

Stato attuale (qualora si realizzassero tutti gli impianti in istruttoria)
Precisione DTM: 10m

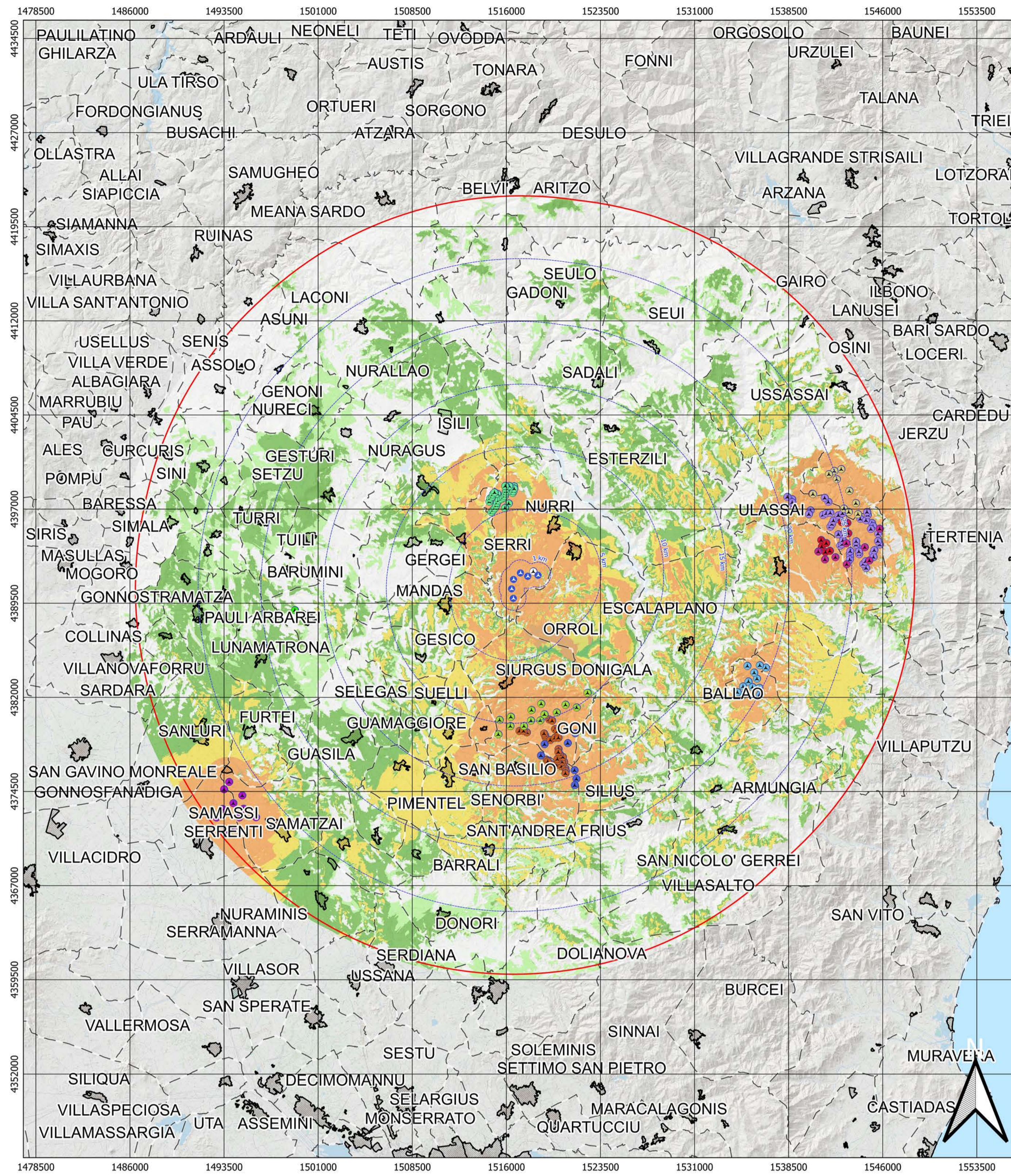


Scala 1:220000 1 cm = 2200 m CRS EPSG:3003

Stato di progetto (solo parco in progetto)
Precisione DTM: 10m



Stato cumulativo
Precisione DTM: 10m



Legenda generale

- WTG di progetto
- Buffer distanze da area di progetto
- Buffer 30 km

Parchi eolici esistenti

- Abbiada-in istruttoria-8WTG-H=125m-D=162m
- Boreas-in istruttoria-10WTG-H=125m-D=162
- Bruncu e Niada-V.I.A. positiva-12WTG-D=170m-H=135m-Siemens Gamesa 6.0-170
- Maistu-esistente-9 WTG-D=117 m-H=91,5/116,5 m-Vestas V117
- Nurri-esistente-26 WTG-D=52 m-H=55 m-Vestas V52
- Pranu Nieddu-in istruttoria-14WTG-D=170m-H=135-Siemens Gamesa 6.0-170
- SAMASSI-SERRENTI-In istruttoria-11 WTG-D=162m-H=125m-Vestas V162
- San Basilio-Siurgus-esistente-29 WTG-D=52 m-H=55 m-Vestas V52
- Serra Longa-in istruttoria-7WTG-D=155-H=105
- Ulassai-esistente-48 WTG-D=90m-H=67m-Vestas V90 (rebranding approvato da V80 a V90)
- Villanovafranca Loc.Padenti-in istruttoria-1WTG-H=69m-D=61m
- Nurri-in istruttoria-1WTG-D=24.4m-H=37m-NPS 100

- Centri urbani
- Confini comunali

ZVI azimutale

- Ia = 0 (Impatto nullo)
- 0 < Ia < 0,15 (Impatto debole)
- 0,15 < Ia < 0,5 (Impatto moderato)
- 0,5 < Ia < 1 (Impatto forte)
- Ia > 1 (Impatto rilevante)

Indice di visione Azimutale Ia	Classe	Stato attuale (176 WTG)		Stato di progetto (6 WTG)		Cumulativo (182 WTG)	
		Kmq	Incidenza su sup tot (%)	Kmq	Incidenza su sup tot (%)	Kmq	Incidenza su sup tot (%)
Ia=0	Impatto nullo	1382,4	44,53%	2618,5	84,35%	1348,8	43,45%
0<Ia<0.15	Impatto debole	383,8	12,36%	332,1	10,70%	376,3	12,12%
0.15<Ia<0.5	Impatto moderato	651,6	20,99%	111,9	3,61%	642,1	20,68%
0.5<Ia<1	Impatto forte	363,0	11,69%	22,9	0,74%	361,7	11,65%
Ia>1	Impatto rilevante	323,6	10,42%	19,0	0,61%	375,6	12,10%

Area totale considerata = 3104 kmq

SARDEOLICA
Sesta Strada Ovest - Z.I. Macchiaradau - 09068 Uta (CA)
Società del gruppo SARAS

PARCO EOLICO "MONTE ARGENTU"

COMUNE DI NURRI
PROVINCIA DEL SUD SARDEGNA (SU)

STUDIO DI IMPATTO AMBIENTALE

Elaborato: ELABORAZIONI SIA
Carta delle ZVI (ZVI azimutale)

Il committente: Sardeolica s.r.l.

Coordinamento: FAD SYSTEM SRL - Società di ingegneria
Dott. Ing. Ivano Distinto

Elaborazione SIA: Dott. Ing. Bruno Manca

Elaborato a cura di:
Dott. Giulio Casu
Dott.ssa Ing. Silvia Evans
Dott.ssa Ing. Ilana Giovagnorio
Dott. Ing. Bruno Manca
Dott.ssa Ing. Alessandra Scialas
Dott. Ing. Luca Salvadori
Dott. Giovanni Lovigu

rev. data descrizione revisione
00 18/10/2021 Emissione per consegna
01 25/02/2023 Revisione nuova tavola

FAD System S.r.l. - Società di ingegneria
Via Argilla 134 - 09134 - Cagliari - Uffici Viale Europa, 54 - 09045 Quartu S. Elena (CA)
Tel./Fax: 070/2346790 - e-mail: info@fadsystem.net