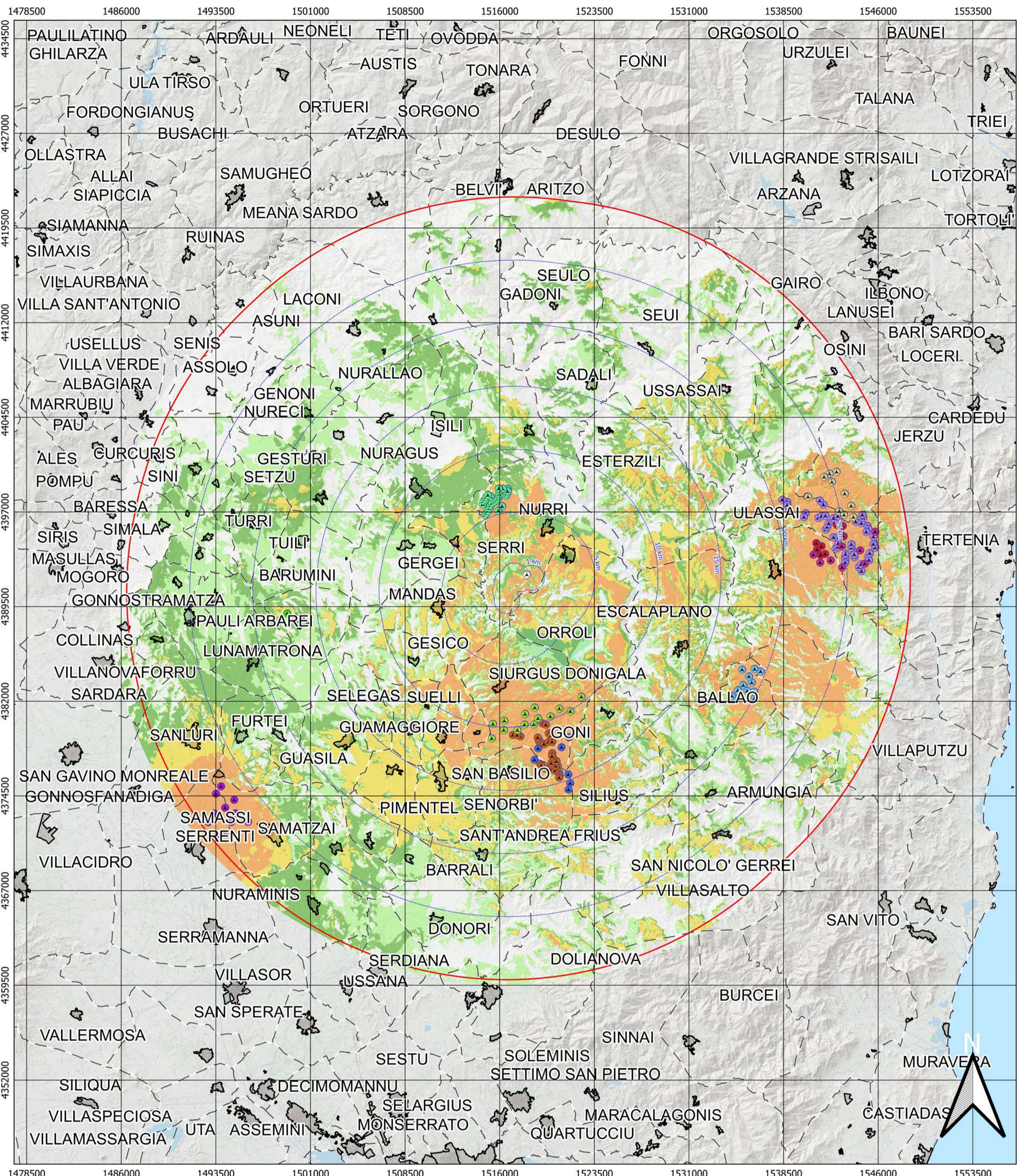


Zona di impatto visuale zenitale

Stato attuale (qualora si realizzassero tutti gli impianti in istruttoria)
 Precisione DTM: 10m



Scala 1:220000 1 cm = 2200 m CRS EPSG:3003

Legenda generale

- WTG di progetto
- Buffer distanze da area di progetto
- Buffer 30 km

Parchi eolici esistenti

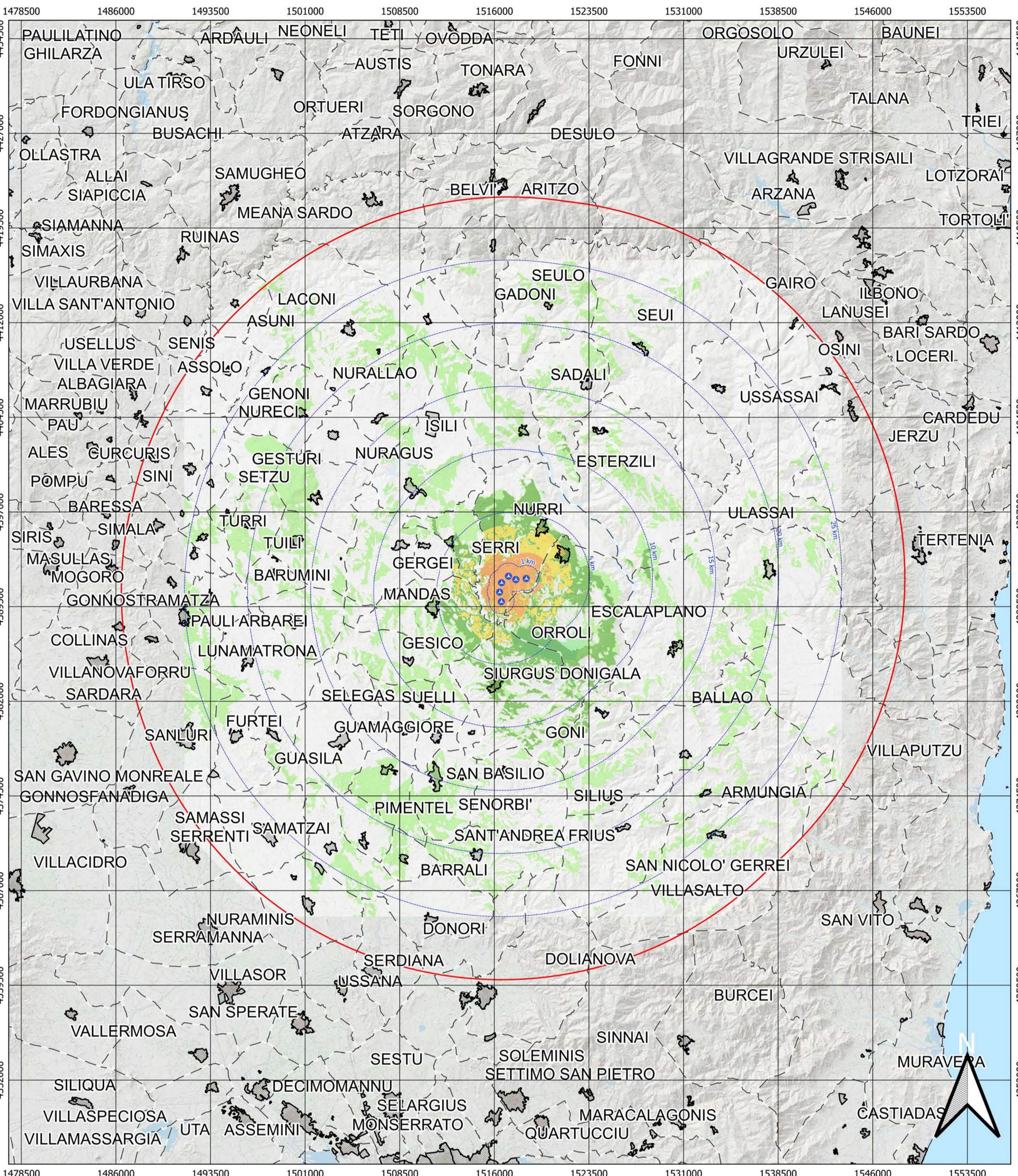
- Abbiada-in istruttoria-8WTG-H=125m-D=162m
 - Boreas-in istruttoria-10WTG-H=125m-D=162
 - Bruncu e Niada-V.I.A. positiva-12WTG-D=170m-H=135m-Siemens Gamesa 6.0-170
 - Maistu-esistente-9 WTG-D=117 m-H=91,5/116,5 m-Vestas V117
 - Nurri-esistente-26 WTG-D=52 m-H=55 m-Vestas V52
 - Pranu Nieddu-in istruttoria-14WTG-D=170m-H=135-Siemens Gamesa 6.0-170
 - SAMASSI-SERRENTI-In istruttoria-11 WTG-D=162m-H=125m-Vestas V162
 - San Basilio-Siurgus-esistente-29 WTG-D=52 m-H=55 m-Vestas V52
 - Serra Longa-in istruttoria-7WTG-D=155-H=105
 - Ulassai-esistente-48 WTG-D=90m-H=67m-Vestas V90 (reblading approvato da V80 a V90)
 - Villanovafranca Loc.Padenti-in istruttoria-1WTG-H=69m-D=61m
 - Nurri-in istruttoria-1WTG-D=24.4m-H=37m-NPS 100
- Centri urbani
 Confini comunali

ZVI zenitale

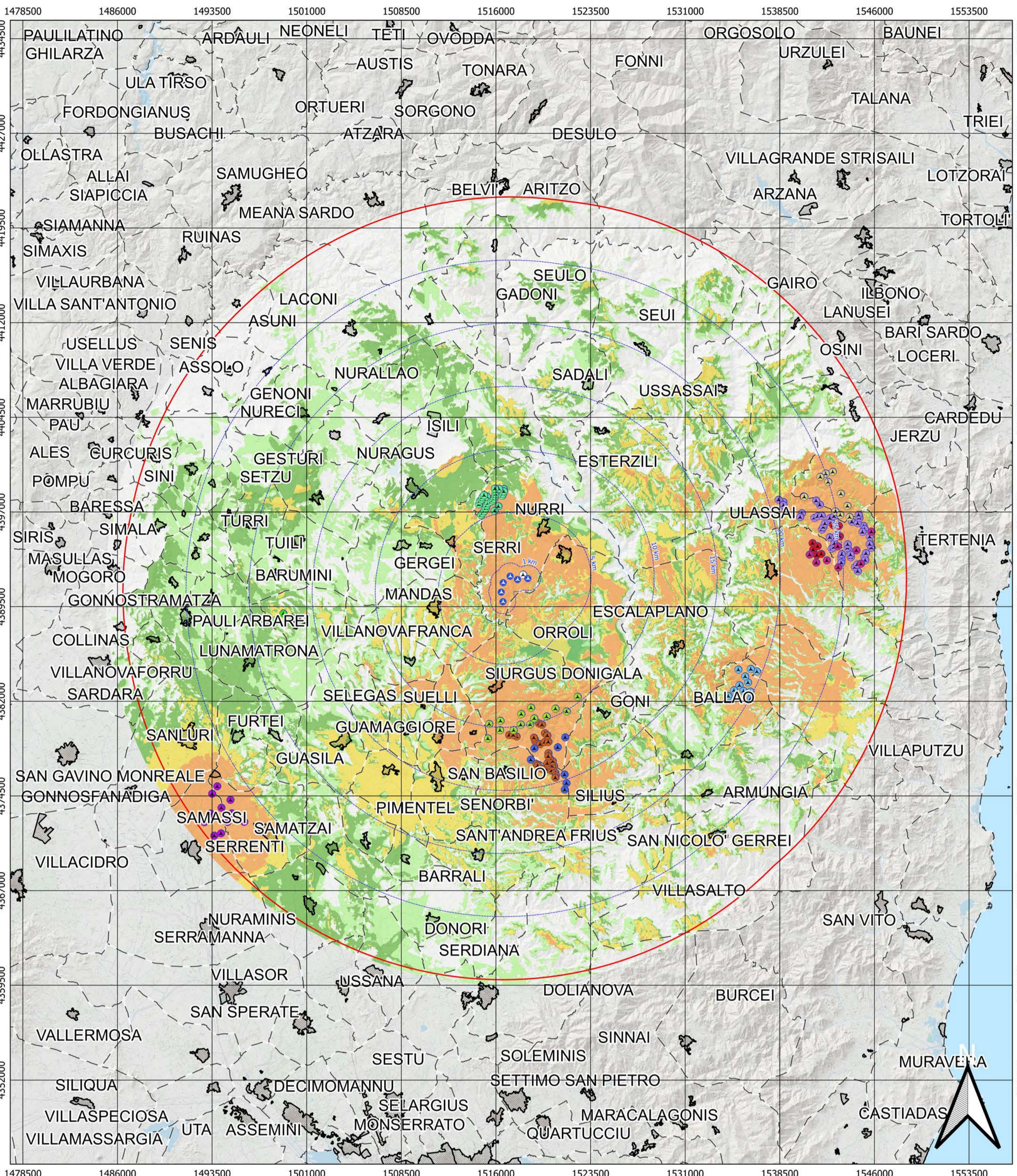
- Ia = 0 (Impatto nullo)
- 0 < Ia < 0,15 (Impatto debole)
- 0,15 < Ia < 0,5 (Impatto moderato)
- 0,5 < Ia < 1 (Impatto forte)
- Ia > 1 (Impatto rilevante)

Indice di visione zenitale Iz	Classe	Stato attuale (176 WTG)		Stato di progetto (6 WTG)		Cumulativo (182 WTG)	
		Kmq	Incidenza su sup tot (%)	Kmq	Incidenza su sup tot (%)	Kmq	Incidenza su sup tot (%)
Iz=0	Impatto nullo	1240,1	39,95%	2552,0	82,21%	1213,4	39,09%
0<Iz<0.15	Impatto debole	628,2	20,24%	436,0	14,05%	625,1	20,14%
0.15<Iz<0.5	Impatto moderato	520,1	16,75%	76,5	2,46%	509,7	16,42%
0.5<Iz<1	Impatto forte	361,3	11,64%	23,2	0,75%	362,8	11,69%
Iz>1	Impatto rilevante	354,6	11,42%	16,7	0,54%	393,4	12,67%
Area totale considerata = 3104 kmq							

Stato di progetto (solo parco in progetto)
 Precisione DTM: 10m



Stato cumulativo
 Precisione DTM: 10m



Sesta Strada Ovest - Z.I. Macchiareddu - 09068 Uta (CA)
 Società del gruppo SARAS

PARCO EOLICO "MONTE ARGENTU"

COMUNE DI NURRI
 PROVINCIA DEL SUD SARDEGNA (SU)

STUDIO DI IMPATTO AMBIENTALE

<p>Elaborato: ELABORAZIONI SIA Carta delle ZVI (ZVI zenitale)</p>	<p>Codice elaborato: NU_SIA_1022b Scala: 1:220000 Data: Febbraio 2023</p>
<p>Il committente: Sardeolica s.r.l.</p>	
<p>Coordinamento: FAD SYSTEM SRL - Società di ingegneria Dott. Ing. Ivano Distinto Dott. Ing. Carlo Faddis</p>	
<p>Elaborazione SIA: Dott. Ing. Bruno Manca</p>	<p>Elaborato a cura di: Dott. Giulio Casu Dott.ssa Ing. Silvia Exaro Dott.ssa Ing. Ilana Giovagnorio Dott. Ing. Bruno Manca Dott.ssa Ing. Alessandra Scolas Dott. Ing. Luca Salvadori Dott. Giovanni Lovigu</p>
<p>rev. data descrizione revisione rev. data descrizione revisione</p> <p>00 18/10/2021 Emissione per consegna</p> <p>01 25/02/2023 Revisione nuova layout</p>	

FAD System S.r.l. - Società di ingegneria
 Via Argiada 134 - 09134 - Cagliari - Uffici Viale Europa, 54 - 09045 Quartu S. Elena (CA)
 Tel./Fax: 070/2346749 - e-mail: info@fadsystem.net