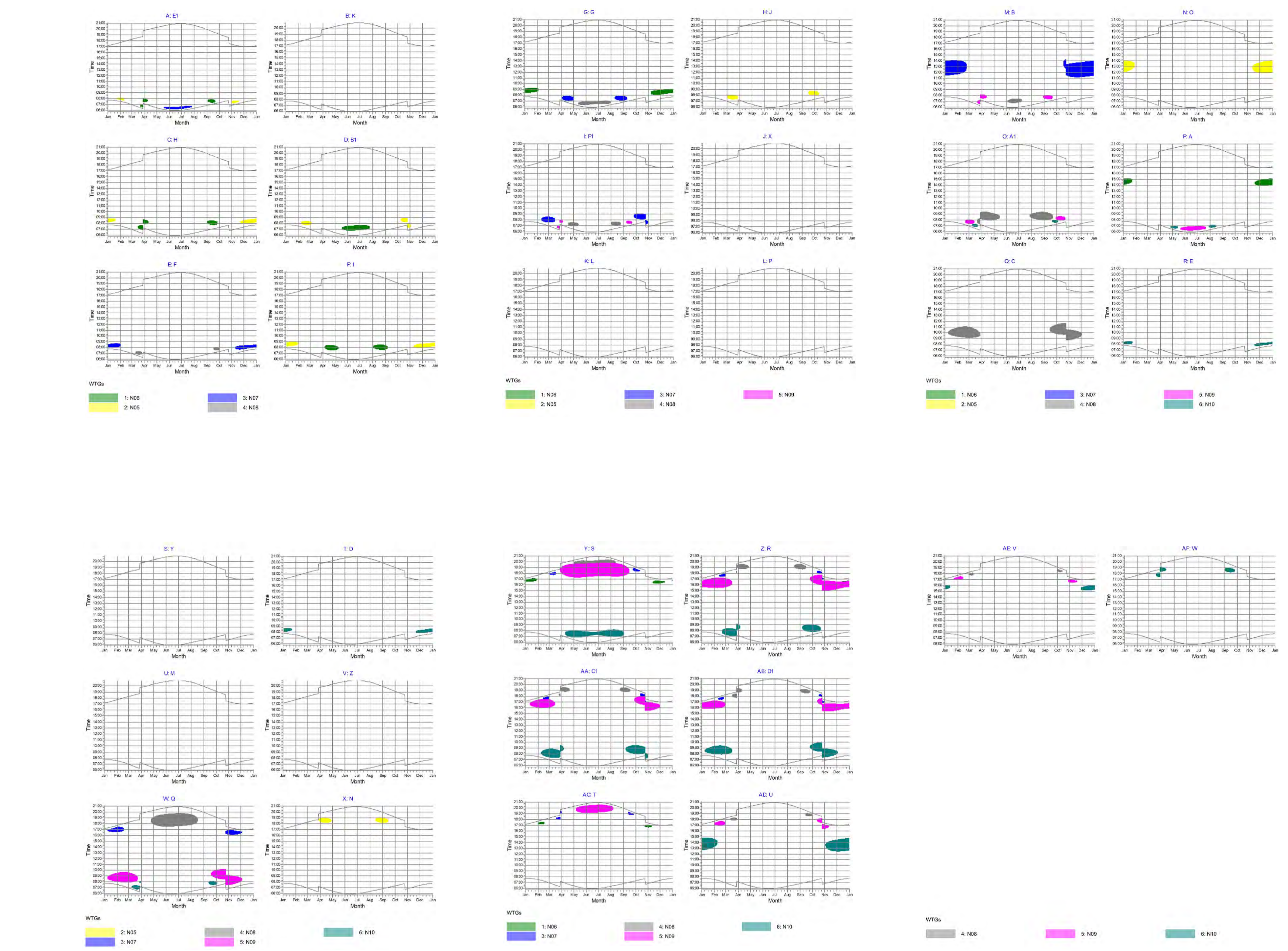
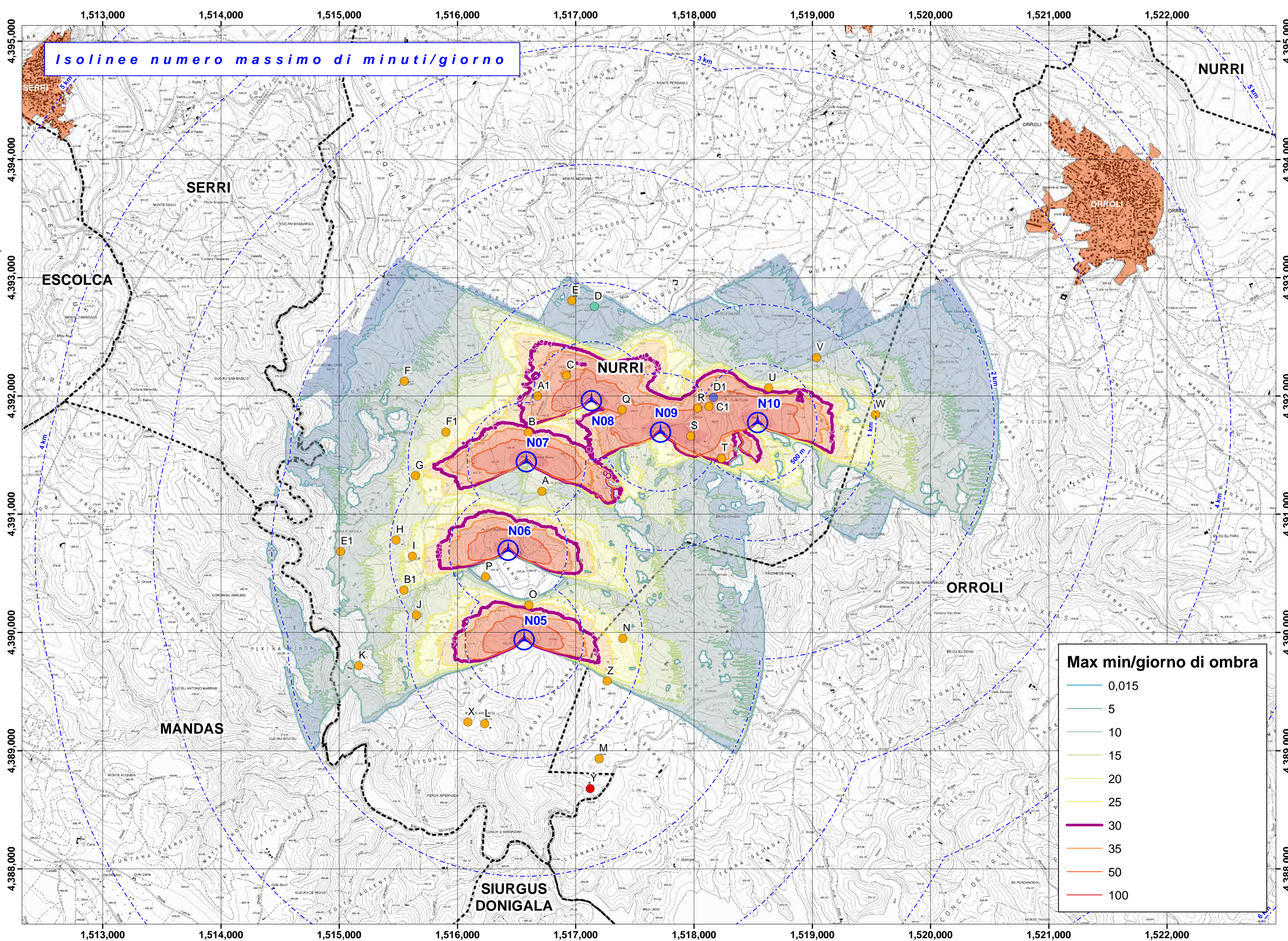
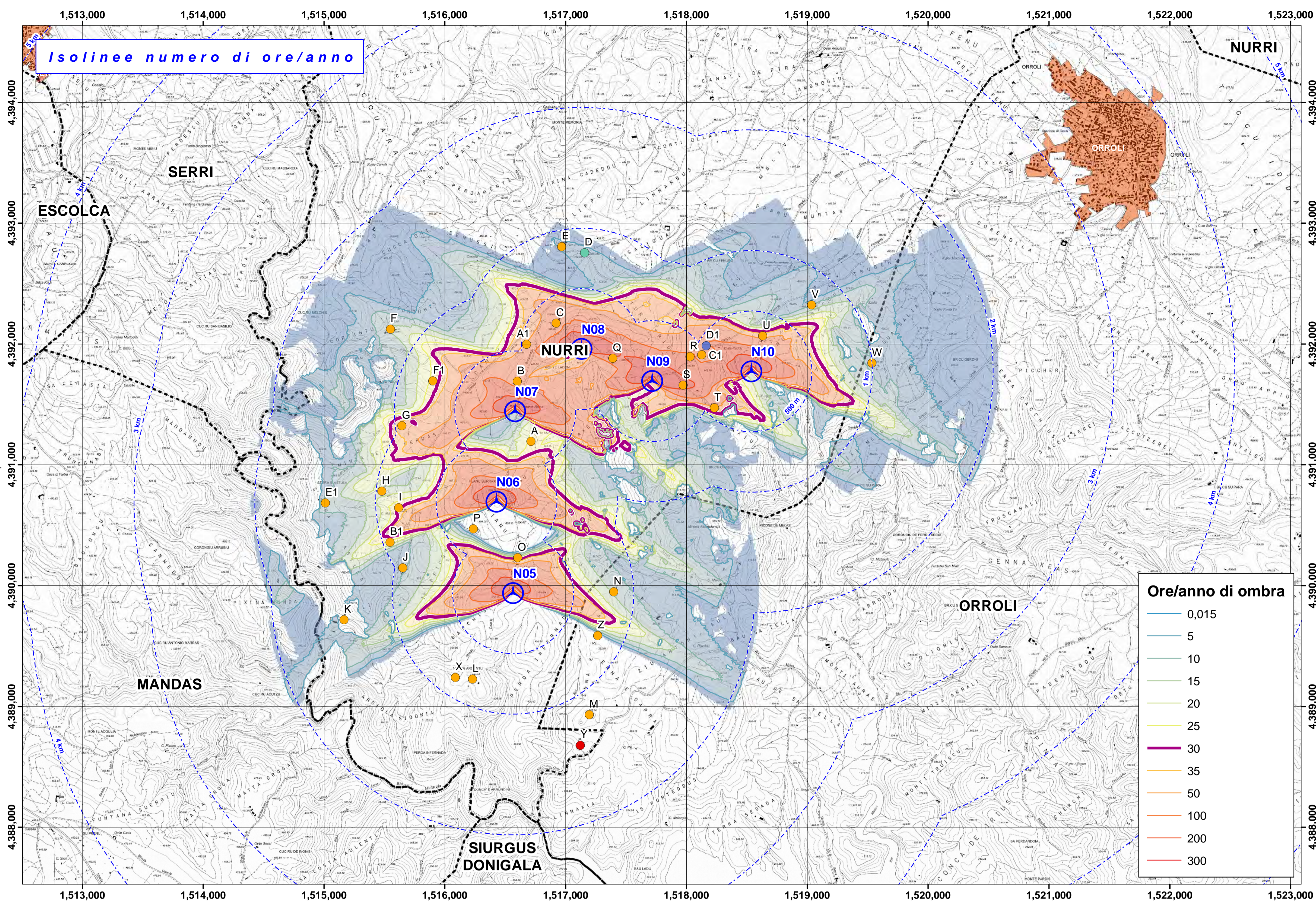


scala 1:20,000 1 cm = 200 m



**Legenda**

- WTG
- Buffer distanze da WTG
- Confini comunali
- Involupi urbani
- Recettori**
  - Casello ferroviario
  - Corpi aziendali ad utilizzazione agropastorale
  - Corpi aziendali ad utilizzazione agropastorale e Abitazione di tipo economico
  - Opificio - Cabina elettrica

Recettore	Tipo	Est GB (m)	Nord GB (m)	Ombra (ore/anno)	Max min/giorno ombra	Giornate di ombra all'anno	Altitudine (m)	WTG più vicina	Distanza WTG più vicina (m)
A	Corpi aziendali ad utilizzazione agropastorale	1516714	4391594	26	15	152	456	N07	282
A1	Corpi aziendali ad utilizzazione agropastorale	1516676	4391599	33	37	166	427	N08	456
B	Corpi aziendali ad utilizzazione agropastorale	1516601	4391692	75	34	209	442	N07	249
B1	Corpi aziendali ad utilizzazione agropastorale	1515648	4390359	24	18	114	406	N06	942
C	Corpi aziendali ad utilizzazione agropastorale	1516923	4392174	66	37	153	429	N08	300
C1	Corpi aziendali ad utilizzazione agropastorale	1518127	4391911	92	58	207	480	N10	434
D	Casello ferroviario	1517159	4392757	7	8	59	435	N08	798
D1	Opificio - Cabina elettrica	1518383	4391967	94	54	215	460	N10	431
E	Corpi aziendali ad utilizzazione agropastorale	1516969	4392807	5	7	65	450	N08	864
E1	Corpi aziendali ad utilizzazione agropastorale	1516013	4390684	12	11	135	490	N06	1416
F	Corpi aziendali ad utilizzazione agropastorale	1515552	4392125	15	12	113	440	N07	1217
F1	Corpi aziendali ad utilizzazione agropastorale	1515901	4391695	26	20	138	418	N07	727
G	Corpi aziendali ad utilizzazione agropastorale	1515645	4391325	38	19	224	438	N07	945
H	Corpi aziendali ad utilizzazione agropastorale	1515480	4390782	17	18	110	440	N06	952
I	Corpi aziendali ad utilizzazione agropastorale	1515619	4390646	28	23	143	419	N06	811
J	Corpi aziendali ad utilizzazione agropastorale	1515652	4390447	9	16	48	390	N05	936
K	Corpi aziendali ad utilizzazione agropastorale	1513466	4399717	0	0	0	339	N05	1416
L	Corpi aziendali ad utilizzazione agropastorale	1518230	4389227	0	0	0	437	N05	786
M	Corpi aziendali ad utilizzazione agropastorale	1517197	4388932	0	0	0	379	N05	1188
N	Corpi aziendali ad utilizzazione agropastorale	1517399	4389950	14	21	60	367	N05	834
O	Corpi aziendali ad utilizzazione agropastorale	1516604	4390230	21	22	68	490	N05	796
P	Corpi aziendali ad utilizzazione agropastorale	1516237	4390871	0	0	0	479	N05	294
Q	Corpi aziendali ad utilizzazione agropastorale	1517391	4391882	179	65	288	470	N08	271
R	Corpi aziendali ad utilizzazione agropastorale	1518030	4391898	107	51	248	480	N09	374
S	Corpi aziendali ad utilizzazione agropastorale	1517979	4391660	237	117	269	480	N09	259
T	Corpi aziendali ad utilizzazione agropastorale	1518232	4391472	48	38	147	481	N10	430
U	Corpi aziendali ad utilizzazione agropastorale	1518611	4392069	42	24	167	480	N10	309
V	Corpi aziendali ad utilizzazione agropastorale e abitazione di tipo economico	1518036	4392334	9	8	107	481	N10	742
W	Corpi aziendali ad utilizzazione agropastorale	1519536	4391842	9	17	48	409	N10	1000
X	Corpi aziendali ad utilizzazione agropastorale e abitazione di tipo economico	1516088	4389241	0	0	0	430	N05	844
Y	Corpi aziendali ad utilizzazione agropastorale e abitazione di tipo economico	1517122	4388679	0	0	0	337	N05	1377
Z	Corpi aziendali ad utilizzazione agropastorale	1517267	4389568	0	0	0	382	N05	785

**SARDEOLICA**  
Sesto Strada Ovest - Z.I. Macchione - 09068 Uta (CA)  
Società del gruppo SARAS

**PARCO EOLICO "MONTE ARGENTU"**  
COMUNE DI NURRI  
PROVINCIA DEL SUD SARDEGNA (SU)

**STUDIO DI IMPATTO AMBIENTALE**

Elaborato: **ELABORAZIONI SIA**  
Shadow flickering  
Codice elaborato: **NU\_SIA\_1026**  
Scala: varie  
Data: Febbraio 2023

Il committente: Sardeolica s.r.l.

Coordinamento: FAD SYSTEM SRL - Società di ingegneria  
Dott. Ing. Ivano Distinto  
Dott. Ing. Carlo Faddis

Elaborazione SIA: Dott. Ing. Bruno Marica  
Elaborato a cura di: Dott. Giulio Casu, Dott.ssa Ing. Silvia Exana, Dott.ssa Ing. Iaria Giovagnorio, Dott. Ing. Bruno Marica, Dott.ssa Ing. Alessandra Scaldas, Dott. Ing. Luca Salvadori, Dott. Giovanni Lovigu