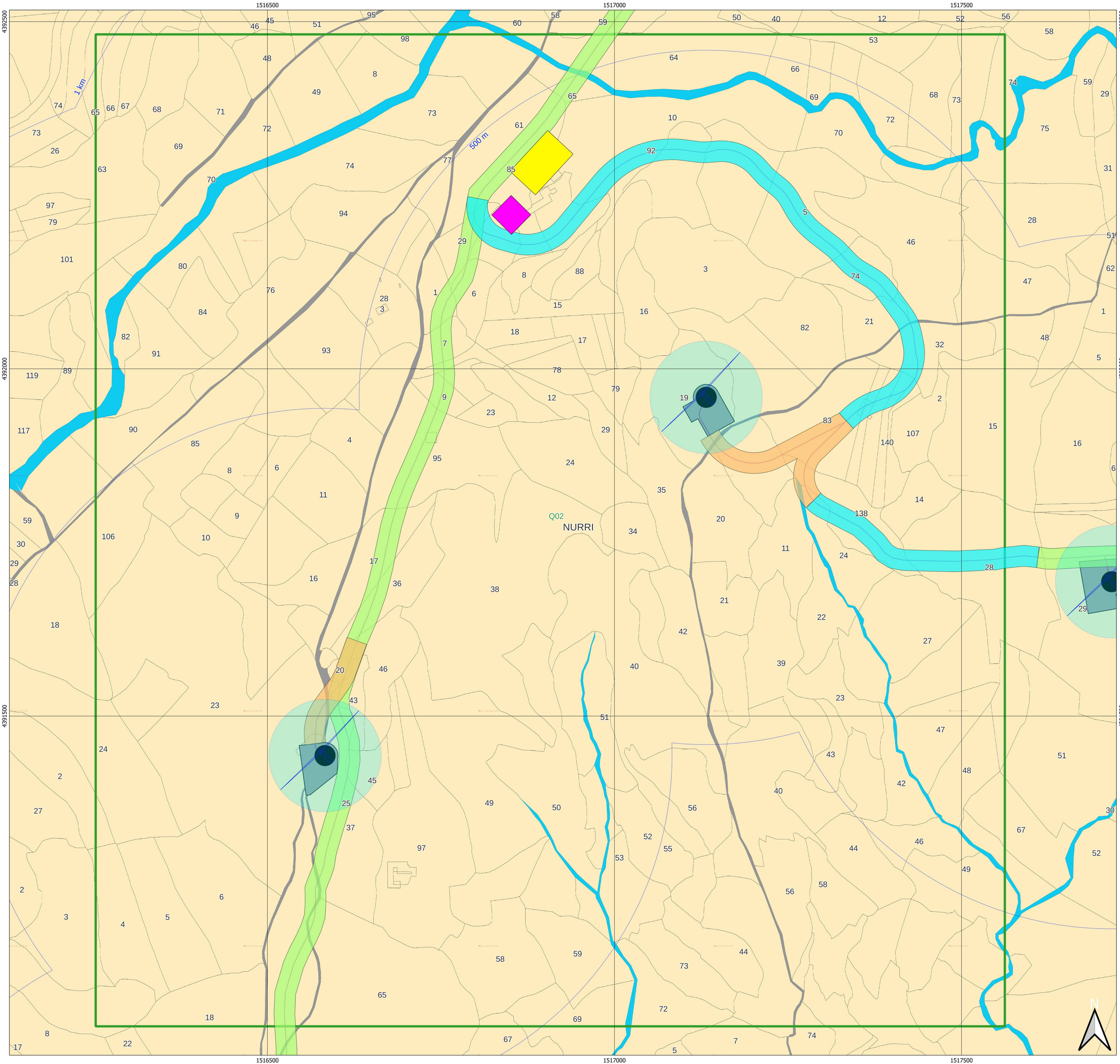


**Inquadramento di dettaglio su catasto - Q02**



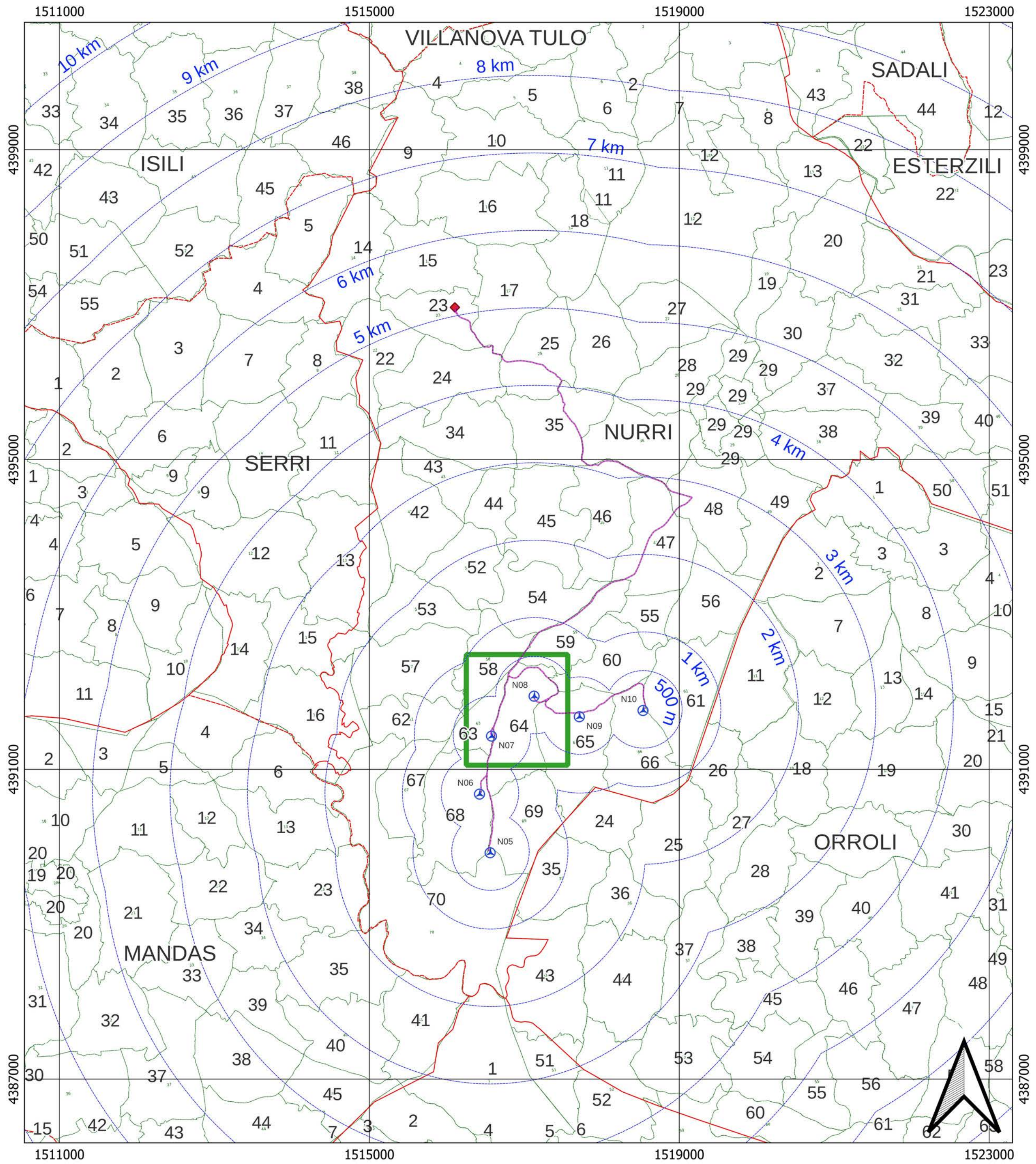
Scala 1:2000 1 cm = 20 m CRS EPSG:3003



**Quadro di unione**



Scala 1:4000 1 cm = 40 m CRS EPSG:3003



**Legenda catasto**

- Vestizioni
- codice di particella
- ammissione di fabbricato
- Fabbricati
- Strade/Acque
- Mappe
- Particella

**Legenda generale**

- WTG
- Area di sorvolo
- Plinto
- Deposito materiale
- Area di accantieramento
- Viabilità**
- Viabilità - Tracciati nuovi di progetto
- Viabilità - Strade comunali
- Viabilità - Strade vicinali e interpoderali
- Buffer distanze area di progetto
- Cavidotto
- Strade
- Piazzole
- Sottostazione elettrica
- Confini comunali
- Quadri

Sesta Strada Ovest - Z.I. Macchiareddu - 09068 Uta (CA)  
Società del gruppo SARAS

## PARCO EOLICO "MONTE ARGENTU"

COMUNE DI NURRI  
PROVINCIA DEL SUD SARDEGNA (SU)

**STUDIO DI IMPATTO AMBIENTALE**

Elaborato: ELABORAZIONI SIA Inquadramento catastale		Codice elaborato: NU_SIA_1004b Scala: varie Data: Febbraio 2023	
Il committente: Sardeolica s.r.l.			
Coordinamento: FAD SYSTEM SRL - Società di ingegneria Dott. Ing. Ivano Distinto		Dott. Ing. Carlo Faddis	
Elaborazione SIA: Dott. Ing. Bruno Manca		Elaborato a cura di: Dott. Giulio Casu Dott.ssa Ing. Silvia Esana Dott.ssa Ing. Ilaria Giovagnorio Dott. Ing. Bruno Manca Dott.ssa Ing. Alessandra Scalas Dott. Ing. Luca Salvadori Dott. Giovanni Lovigu	
rev. data descrizione revisione 00 18/10/2021 Emissione per consegna 01 25/02/2023 Revisione nuova layout	rev. data descrizione revisione 00 18/10/2021 Emissione per consegna 01 25/02/2023 Revisione nuova layout	FAD System S.r.l. - Società di ingegneria Via Argenta 134 - 09134 - Cagliari - Uffici Viale Europa, 54 - 09043 Quartu S. Elena (CA) Tel. Fax: 0707238876 - e-mail: info@fadsystem.net	