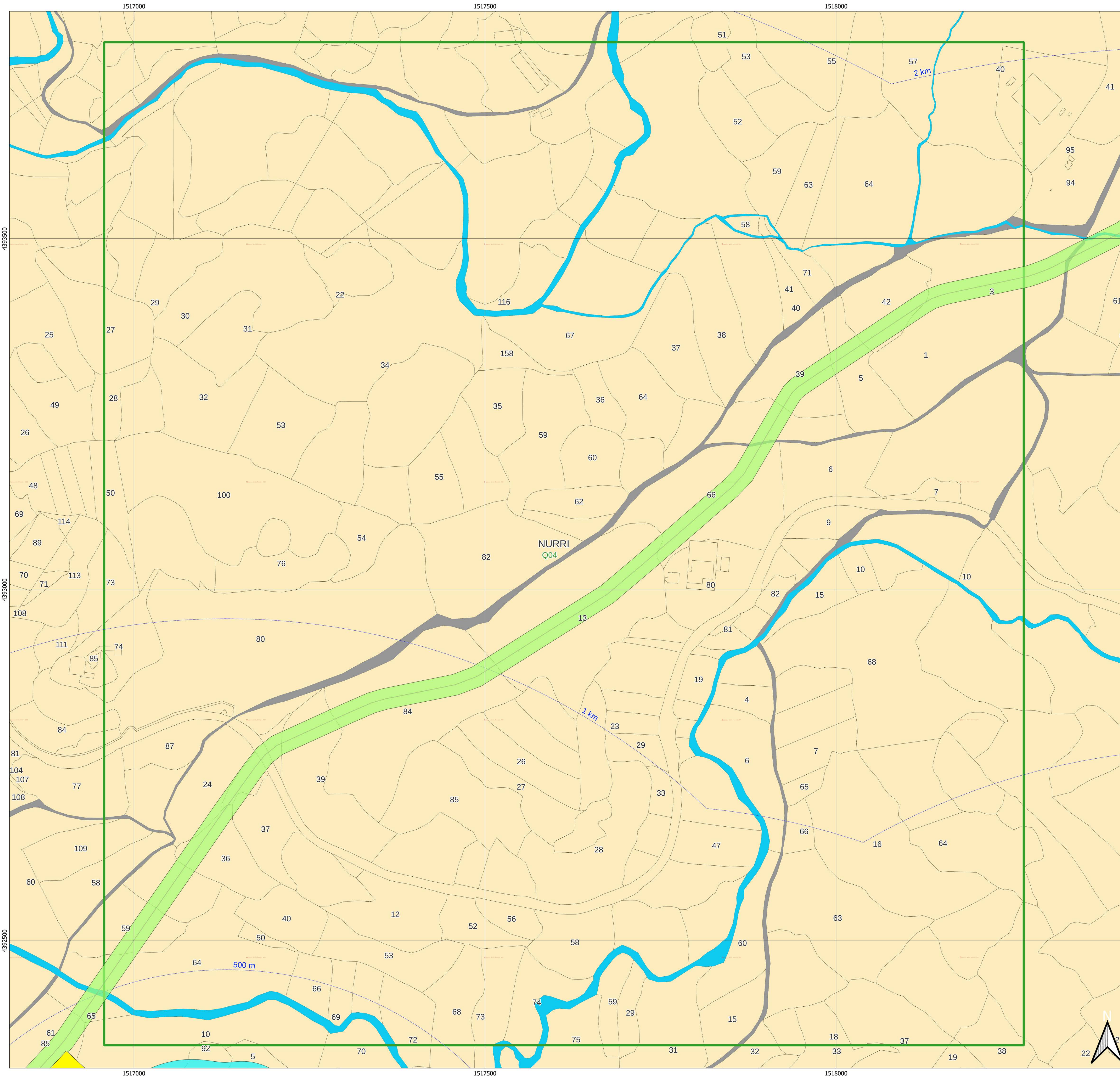


Inquadramento di dettaglio su catasto - Q04



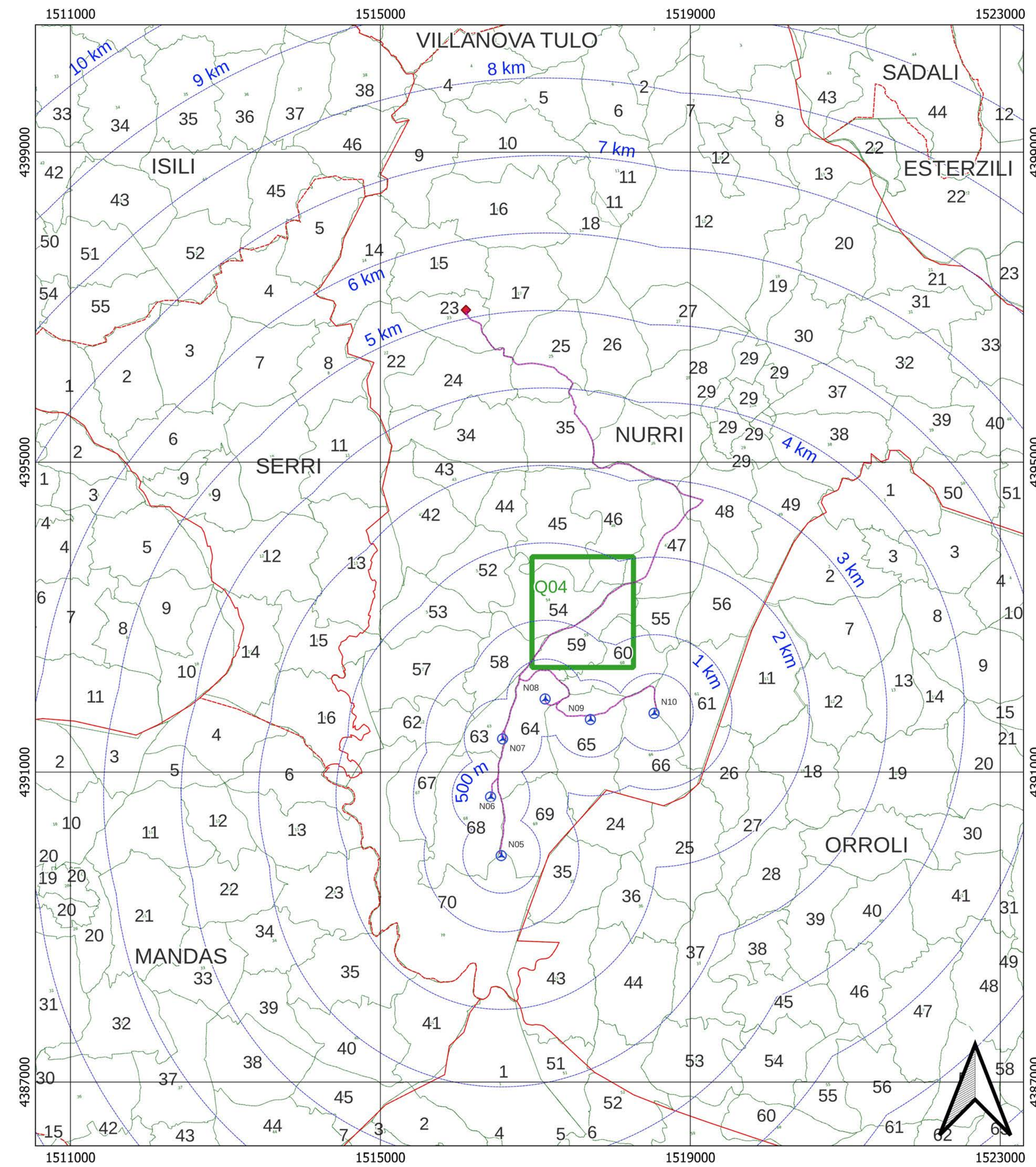
Scala 1:2000 1 cm = 20 m CRS EPSG:3003



Quadro di unione



Scala 1:4000 1 cm = 40 m CRS EPSG:3003



Legenda catasto

- Vestizioni**
 - codice di particella
 - ammissione di fabbricato
- Fabbricati**
 - Fabbricato
- Strade/Acque**
- Mappe**
 - Mappa
- Particella**
 - Particella

Legenda generale

- WTG
- Area di sorvolo
- Plinto
- Deposito materiale
- Area di accantieramento
- Viabilità**
 - Viabilità - Tracciati nuovi di progetto
 - Viabilità - Strade comunali
 - Viabilità - Strade vicinali e interpoderali
 - Buffer distanze area di progetto
 - Cavidotto
 - Strade
 - Piazzole
 - Sottostazione elettrica
 - Confini comunali
 - Quadri

Sesta Strada Ovest - Z.I. Macchiareddu - 09068 Uta (CA)
 Società del gruppo SARAS

PARCO EOLICO "MONTE ARGENTU"

COMUNE DI NURRI
 PROVINCIA DEL SUD SARDEGNA (SU)

STUDIO DI IMPATTO AMBIENTALE

Elaborato: ELABORAZIONI SIA Inquadramento catastale		Codice elaborato: NU_SIA_1004d Scala: varie Data: Febbraio 2023	
Il committente: Sardeolica s.r.l.			
Coordinamento: FAD SYSTEM SRL - Società di ingegneria Dott. Ing. Ivano Distinto		Dott. Ing. Carlo Faddis	
Elaborazione SIA: Dott. Ing. Bruno Manca		Elaborato a cura di: Dott. Giulio Casu Dott.ssa Ing. Silvia Esana Dott.ssa Ing. Ilaria Giovagnorio Dott. Ing. Bruno Manca Dott.ssa Ing. Alessandra Scalas Dott. Ing. Luca Salvadori Dott. Giovanni Lovigu	
rev. data descrizione revisione 00 18/03/2021 Emisione per consegna 01 25/02/2023 Revisione nuovo layout	rev. data descrizione revisione 00 18/03/2021 Emisione per consegna 01 25/02/2023 Revisione nuovo layout	FAD System S.r.l. - Società di ingegneria Via Argiolas 134 - 09134 - Cagliari - Uffizi Viale Europa, 54 - 09043 Quartu S. Elena (CA) Tel. Fax: 070923488 (6) - e-mail: info@fadsystem.net	