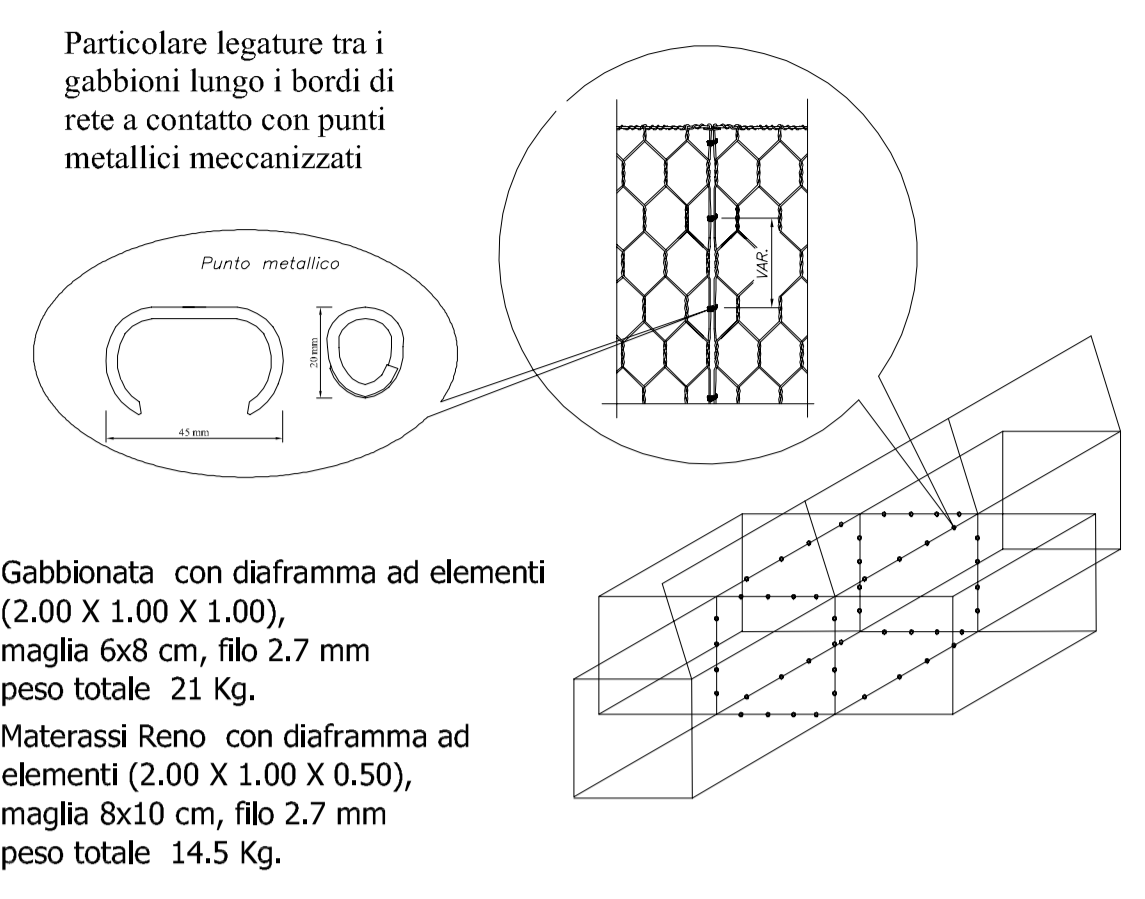
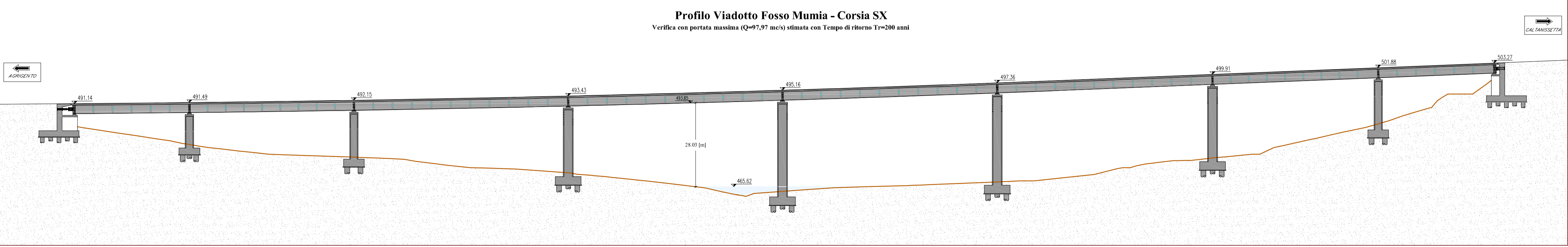
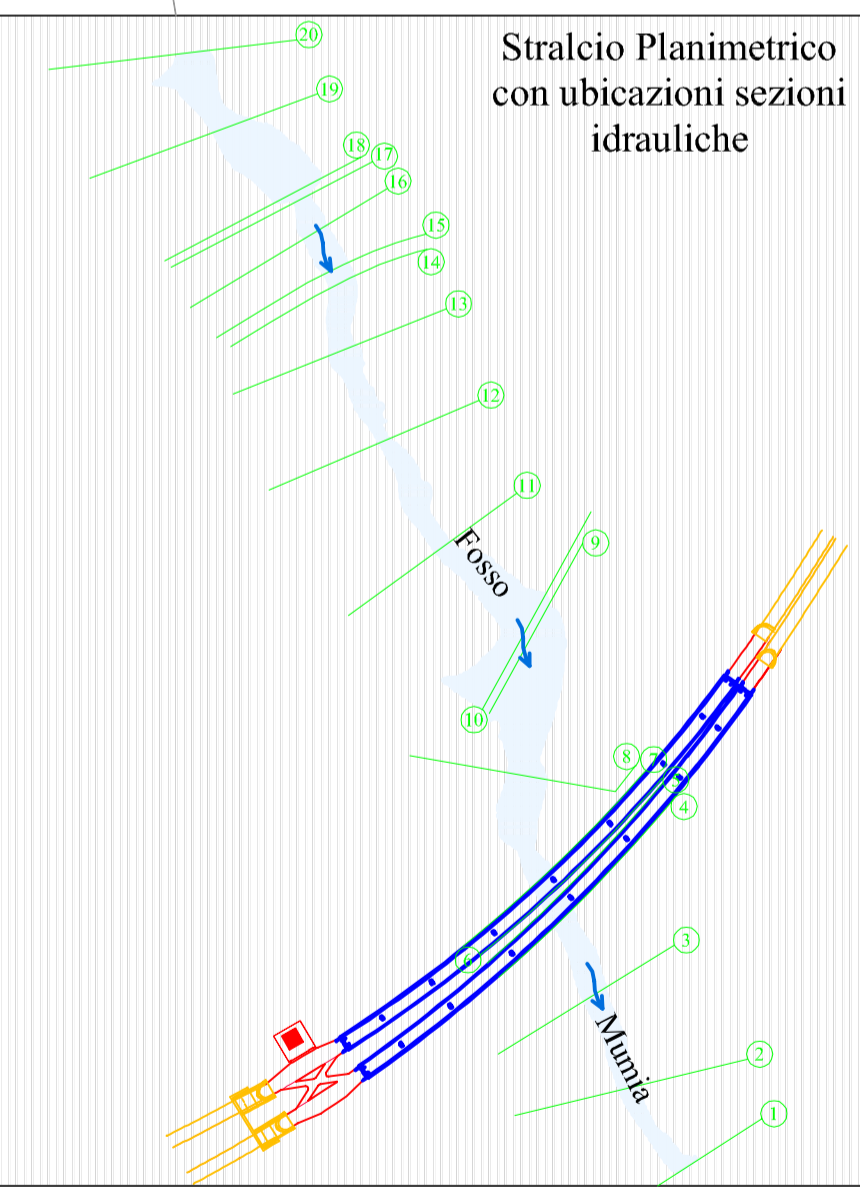
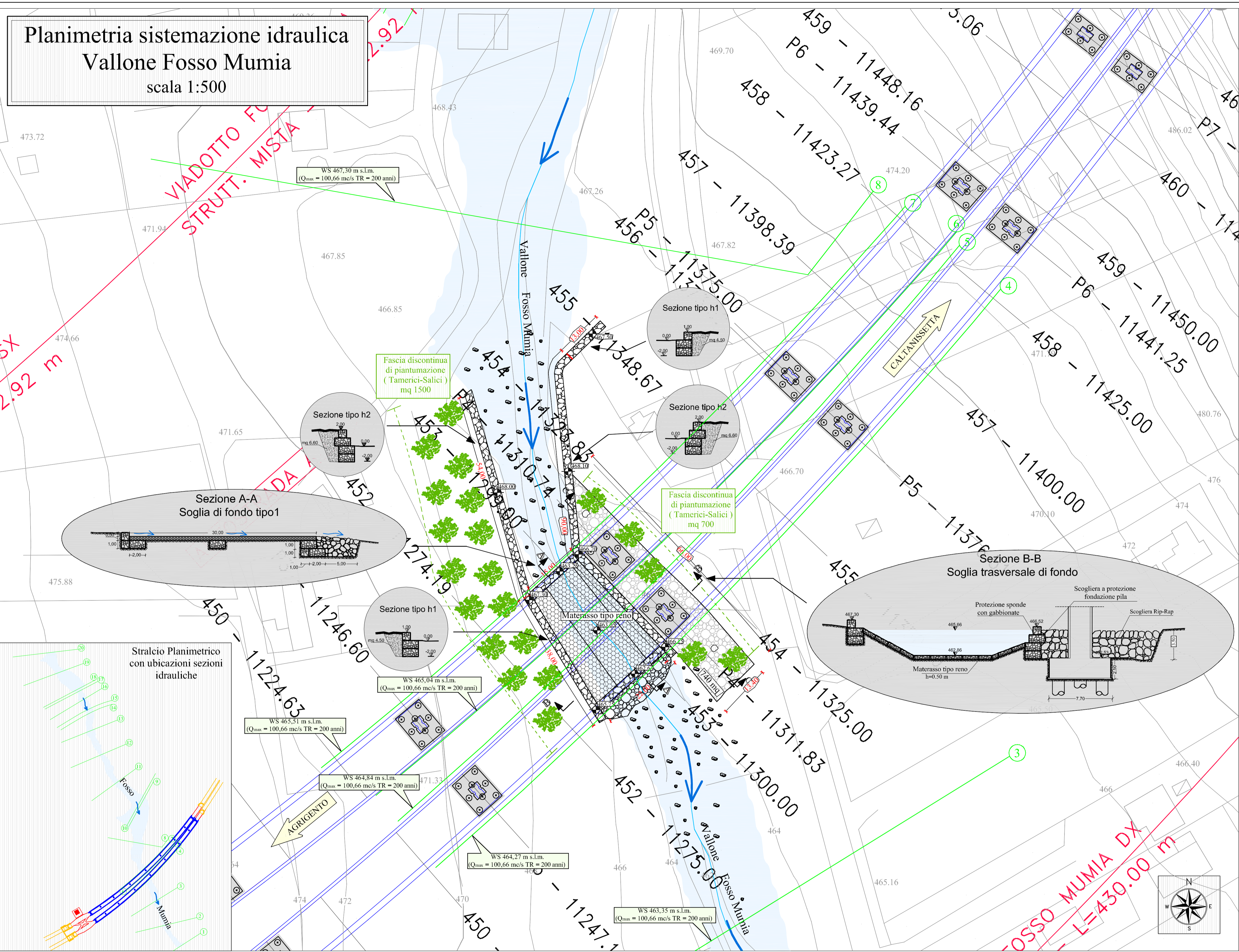


# Planimetria sistemazione idraulica Vallone Fosso Mumia scala 1:500



CARATTERISTICHE DEI MATERIALI	
Gabbioni	- Diametro filo zincato = 2.7 mm
	- Normativa di riferimento = UNI 8018
	- Maglia = 6x8 cm
Materassi Reno	- Diametro filo zincato = 2.7 mm
	- Normativa di riferimento = UNI 8018
	- Maglia = 8x10 cm
Scogliera	- Ammasso costituito da:
	- scogli da 50 a 1000 Kg (1° cat) 15%
	- scogli da 1.000 a 3.000 Kg (2° cat) 45%
	- scogli da 3.000 a 7.000 Kg (3° cat) 30%
	- scogli di oltre 7.000 (4° cat) 10%

Tutti gli elementi sono costituiti da rete metallica a doppia torsione e maglia esagonale tessuta con trafilato di ferro a doppia zincatura conforme alle norme uni 8018 ed alla circolare del CONS. SUP. LL.PP.N° 2078 del 27/08/1962 vigenti in materia. Tutti i materiali indicati nei dettagli, che sono eventualmente riconducibili ad una precisa casa produttrice, sono da intendersi a puro titolo di riferimento, rimandando all'impresa esecutrice e alla Direzione Lavori la libera scelta di materiali diversi con caratteristiche equivalenti.



**CORRIDOIO PLURIMODALE TIRRENICO-NORD EUROPA  
ITINERARIO AGRIGENTO - CALTANISSETTA-A19**  
S.S. N° 640 "DI PORTO EMPEDOCLE"  
AMMODERNAMENTO E ADEGUAMENTO ALLA CAT. B DEL D.M. 5.11.2001  
Dal km 44+000 allo svincolo con l'A19

## PROGETTO DEFINITIVO

GRUPPO DI PROGETTAZIONE	RESPONSABILI DI PROGETTO	IL GEOLOGO
ATI: TECHNITAL s.p.a. (mandataria) S.I.S. Studio di Ingegneria Stradale s.r.l. DELTA Ingegneria s.r.l. INFRADEC s.r.l. Consulting Engineering PROGIN s.p.a.	Dott. Ing. M. Raccosta Ordre Ing. Venezia n° 41865 Prof. Ing. A. Benfaccqua Ordre Ing. Palermo n° 4058 Dott. Ing. M. Carfino Ordre Ing. Agrigento n° A628 Dott. Ing. N. Troccoli Ordre Ing. Potenza n° 836 Dott. Ing. S. Esposito Ordre Ing. Roma n° 20837	Dott. Ing. M. Raccosta
VISTO: IL RESPONSABILE DEL PROCEDIMENTO	VISTO: IL RESPONSABILE DEL SERVIZIO PROGETTAZIONE	DATA
Dott. Ing. Massimiliano Fidenzi	Dott. Ing. Antonio Valente	PROTOCOLLO

## SISTEMAZIONI IDRAULICHE VALLONE FOSSO MUMIA - Viadotto Mumia PLANIMETRIA

CODICE PROGETTO	NOME FILE	REVISIONE	FOGLIO	SCALA:
L0407B D 0501	ID03-IDR-PL03.dwg	B	01 di 01	1:500
REV.	DESCRIZIONE	DATA	VERIFICATO RESP. TECNICO	APPROVATO RESP. DI SETTORE
B	REVISIONE a seguito istruttoria ANAS 19/03/07	Aprile 2007	A. Mita	F. Arciuli C. Marro
A	EMMISSIONE	Ottobre 2006	A. Mita	F. Arciuli C. Marro