

# LEGENDA

PERCORSO CAVIDOTTO  
Comune di:  
- Sassari (SS)

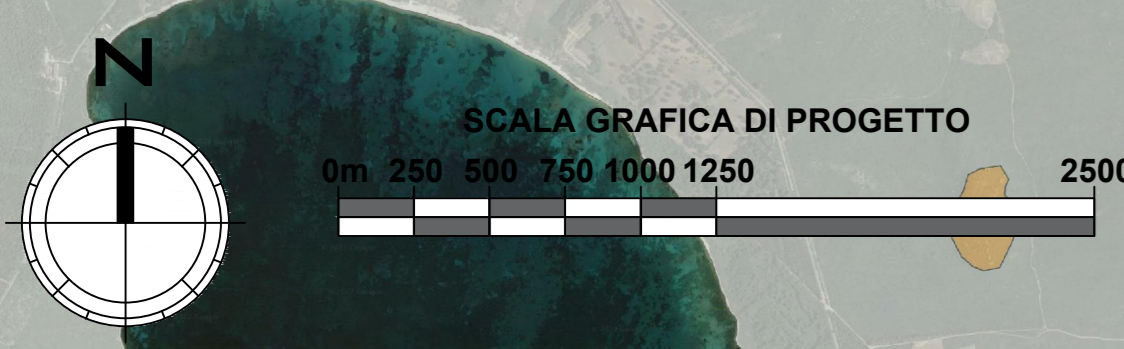
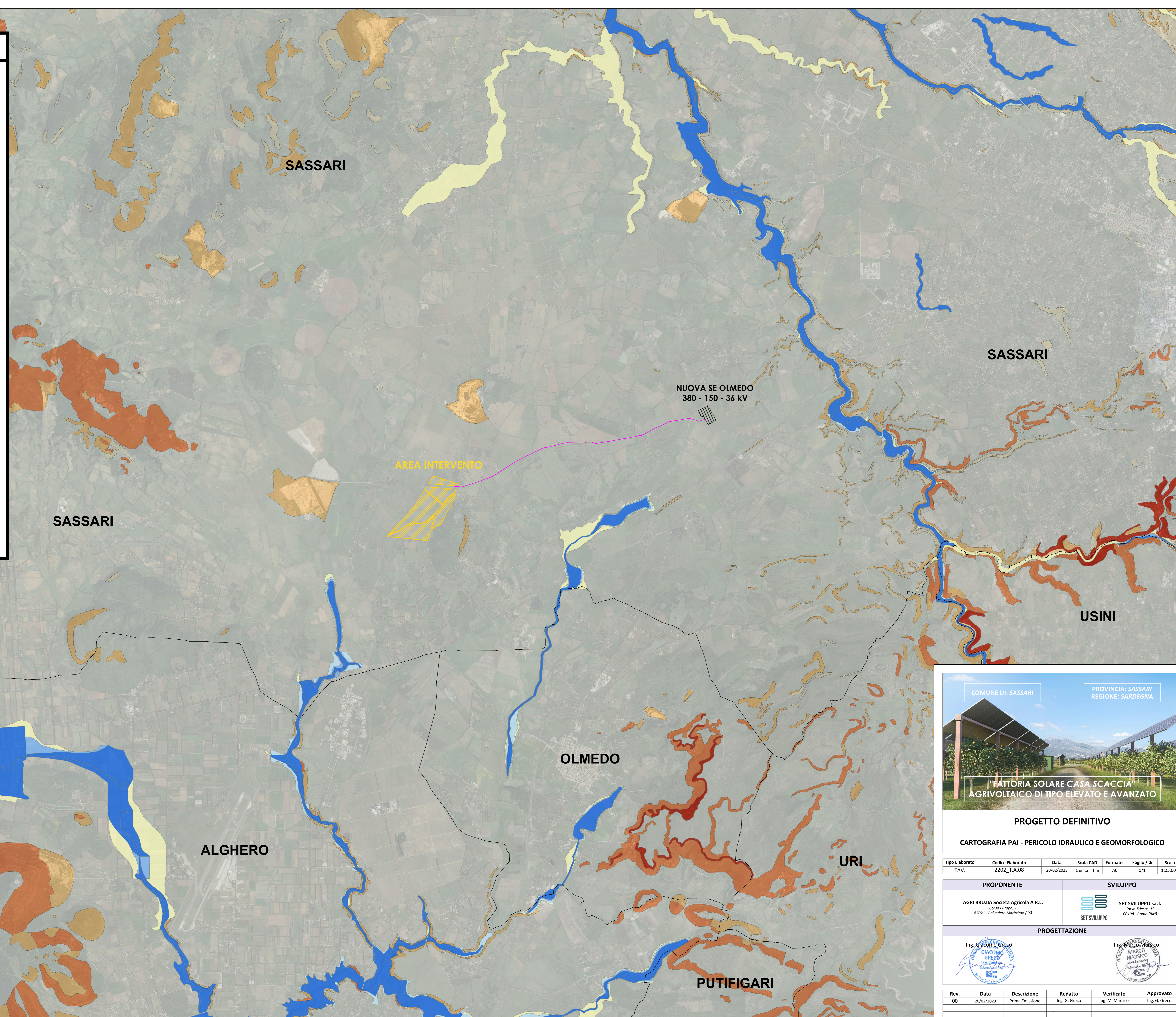
PERIMETRAZIONE AREA INTERVENTO  
"Fattoria Solare Casa Scaccia"

Pericolo Idraulico Rev.41 e Rev.59  
(Pericolo Alluvioni PAI)

- Hi0 - P0
- Hi1 - P1
- Hi2 - P2
- Hi3 - P2
- Hi4 - P3

Pericolo Geomorfologico Rev.42  
(Pericolo Frana PAI)

- Hg0
- Hg1
- Hg2
- Hg3
- Hg4



COMUNE DI: SASSARI | PROVINCIA: SASSARI  
REGIONE: SARDEGNA

"FATTORIA SOLARE CASA SCACCIA"  
AGRIVOLTAICO DI TIPO ELEVATO E AVANZATO

**PROGETTO DEFINITIVO**

CARTOGRAFIA PAI - PERICOLO IDRAULICO E GEOMORFOLOGICO

Tipo Elaborato	Codice Elaborato	Data	Scala CAD	Formato	Foglio / di	Scala
TAV.	2202_T.A.08	20/02/2023	1 unità = 1 m	A0	1/1	1:25.000

PROPONENTE	SVILUPPO
AGRI BRUZIA Società Agricola A.R.L. Corso Europa, 1 87021 - Belvedere Marittimo (CS)	SET SVILUPPO s.r.l. Corso Trieste, 32 00198 - Roma (RM)

**PROGETTAZIONE**

Ing. Giacomo Greco 	Ing. Marco Marsico 
------------------------	------------------------

Rev.	Data	Descrizione	Redatto	Verificato	Approvato
00	20/02/2023	Prima Emissione	Ing. G. Greco	Ing. M. Marsico	Ing. G. Greco