

LEGENDA

PERCORSO CAVIDOTTO
Comune di:
- Sassari (SS)

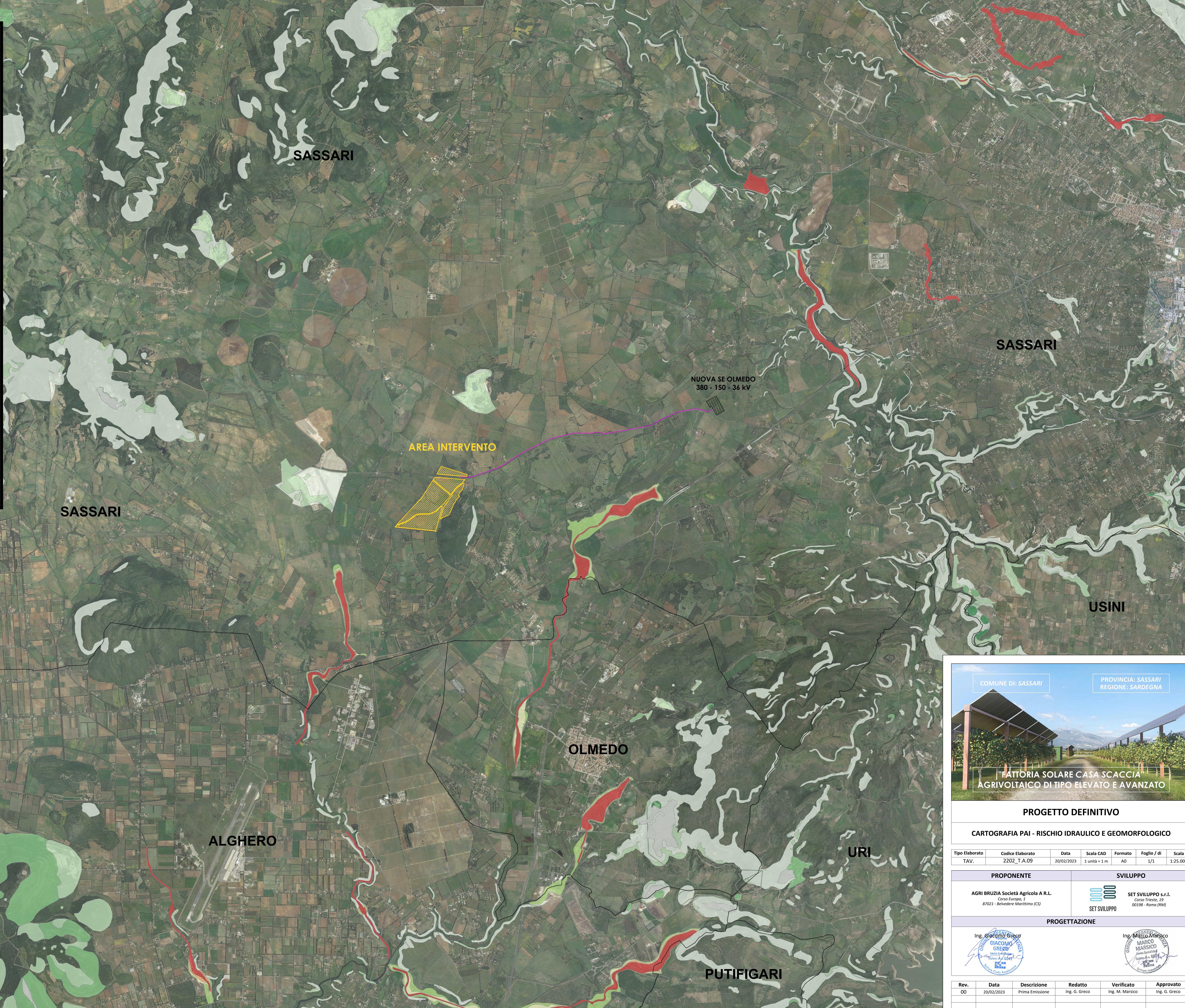
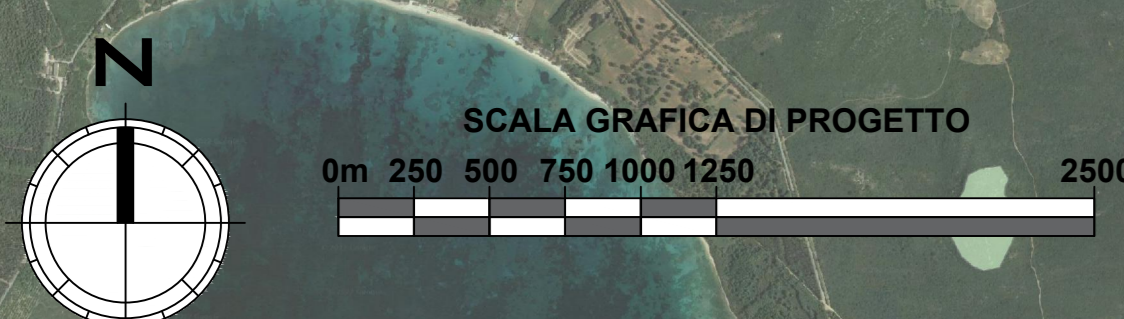
PERIMETRAZIONE AREA INTERVENTO
"Fattoria Solare Casa Scaccia"

Rischio Idraulico Rev.41
(Rischio Alluvioni PAI)

- Ri1
- Ri2
- Ri3
- Ri4

Rischio Geomorfologico Rev.42
(Rischio Frana PAI)

- Rg0
- Rg1
- Rg2
- Rg3
- Rg4



COMUNE DI: SASSARI
PROVINCIA: SASSARI
REGIONE: SARDEGNA

"FATTORIA SOLARE CASA SCACCIA"
AGRIVOLTAICO DI TIPO ELEVATO E AVANZATO

PROGETTO DEFINITIVO	
CARTOGRAFIA PAI - RISCHIO IDRAULICO E GEOMORFOLOGICO	
Tipo Elaborato	Codice Elaborato
TAV.	2202_T.A.09
Data	20/02/2023
Scala CAD	1 unità = 1 m
Formato	A0
Foglio/ di	1/1
Scala	1:25.000
PROPRONENTE	
AGRI BRUZIA Società Agricola A.R.L. Corso Europa, 1 87021 - Belvedere Marittimo (CS)	
SVILUPPO	
SET SVILUPPO s.r.l. Corso Trieste, 12 00198 - Roma (RM)	
PROGETTAZIONE	
Ing. Giacomo Greco	
Ing. Marco Marsico	

Rev.	Data	Descrizione	Redatto	Verificato	Approvato
00	20/02/2023	Prima Emissione	Ing. G. Greco	Ing. M. Marsico	Ing. G. Greco