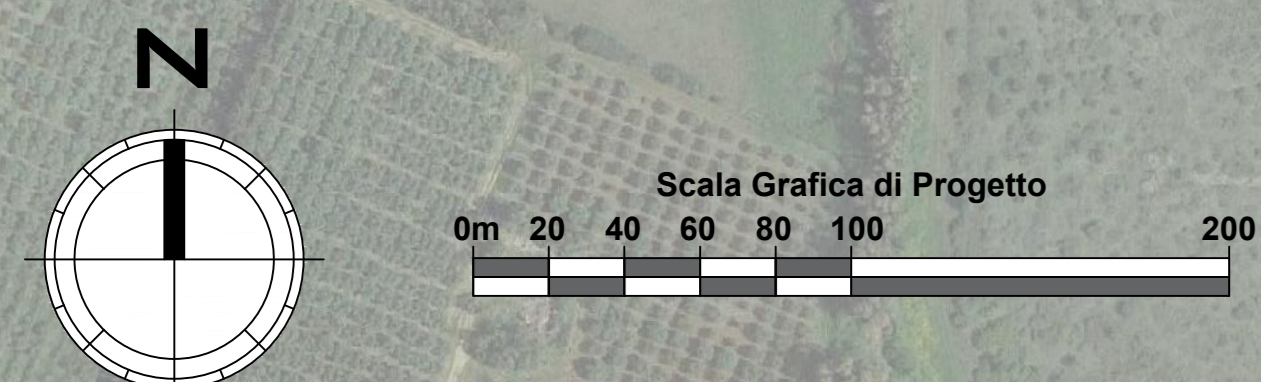
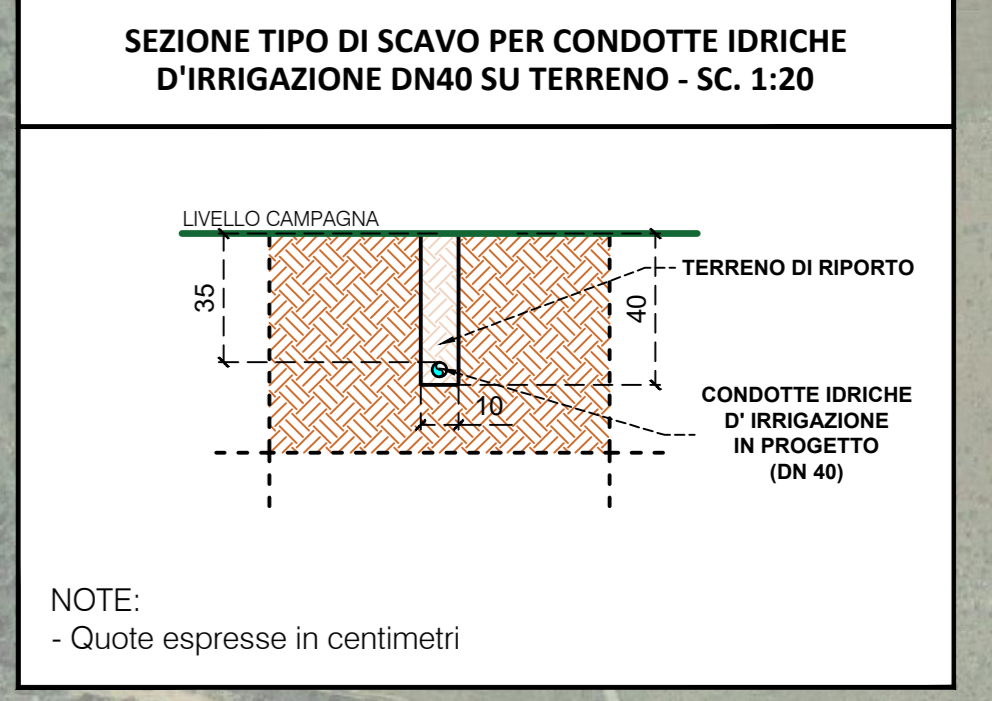
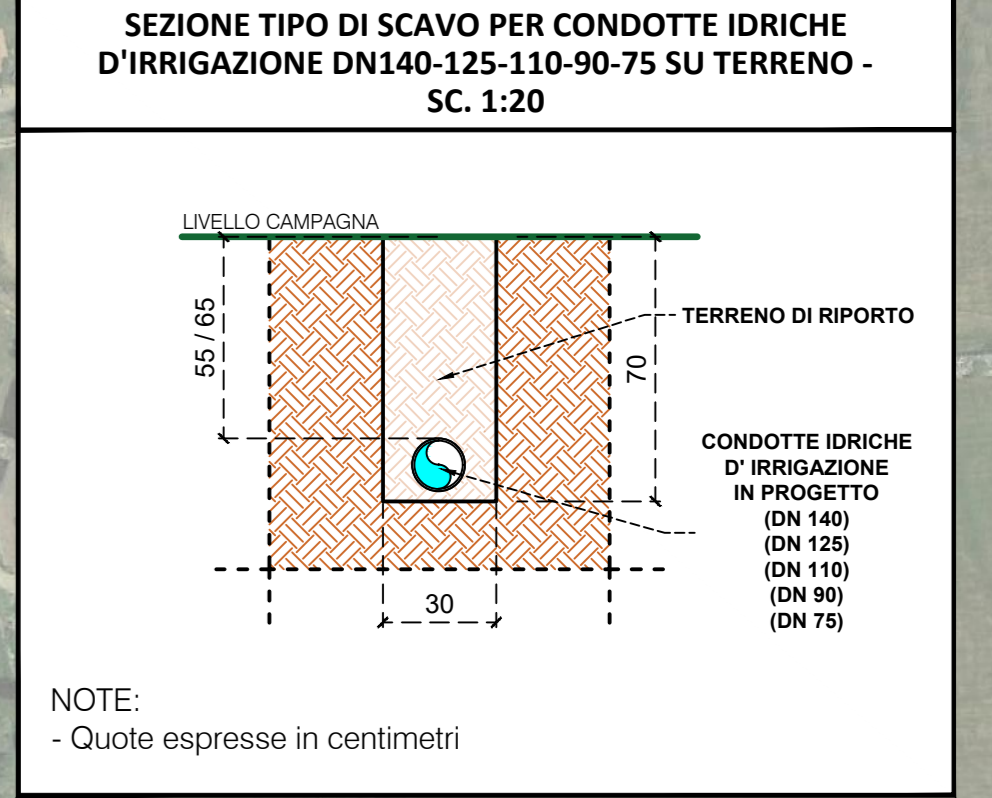
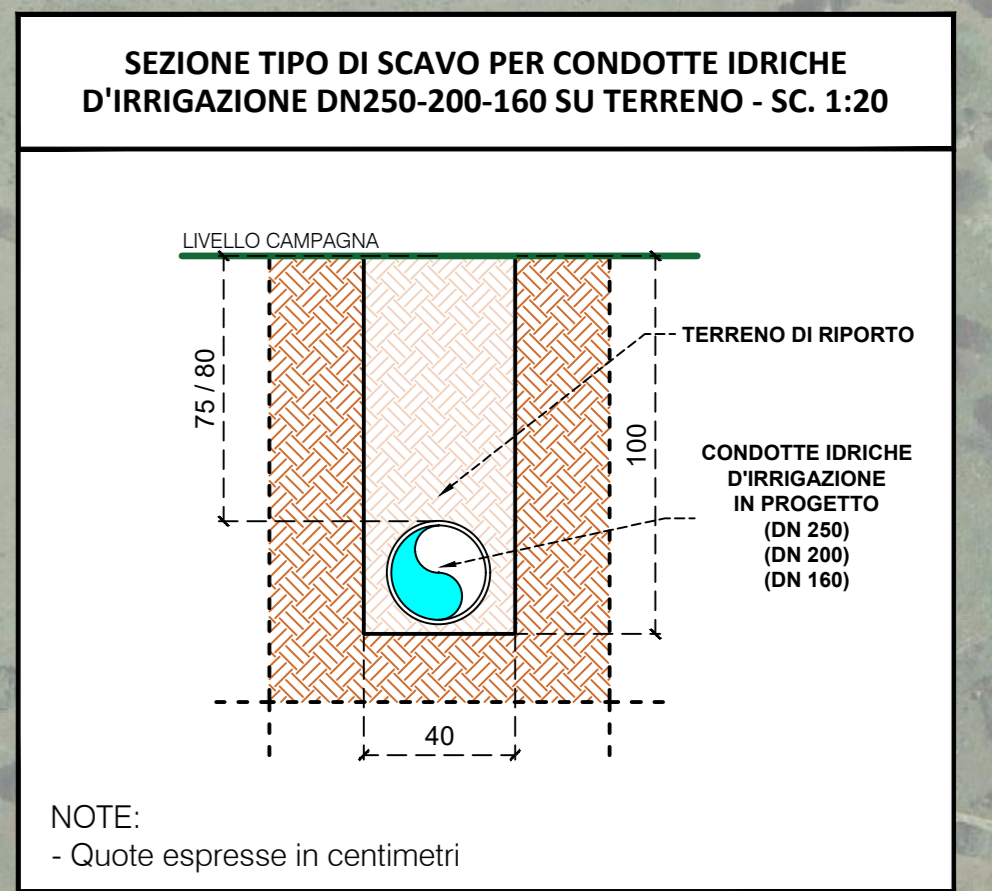
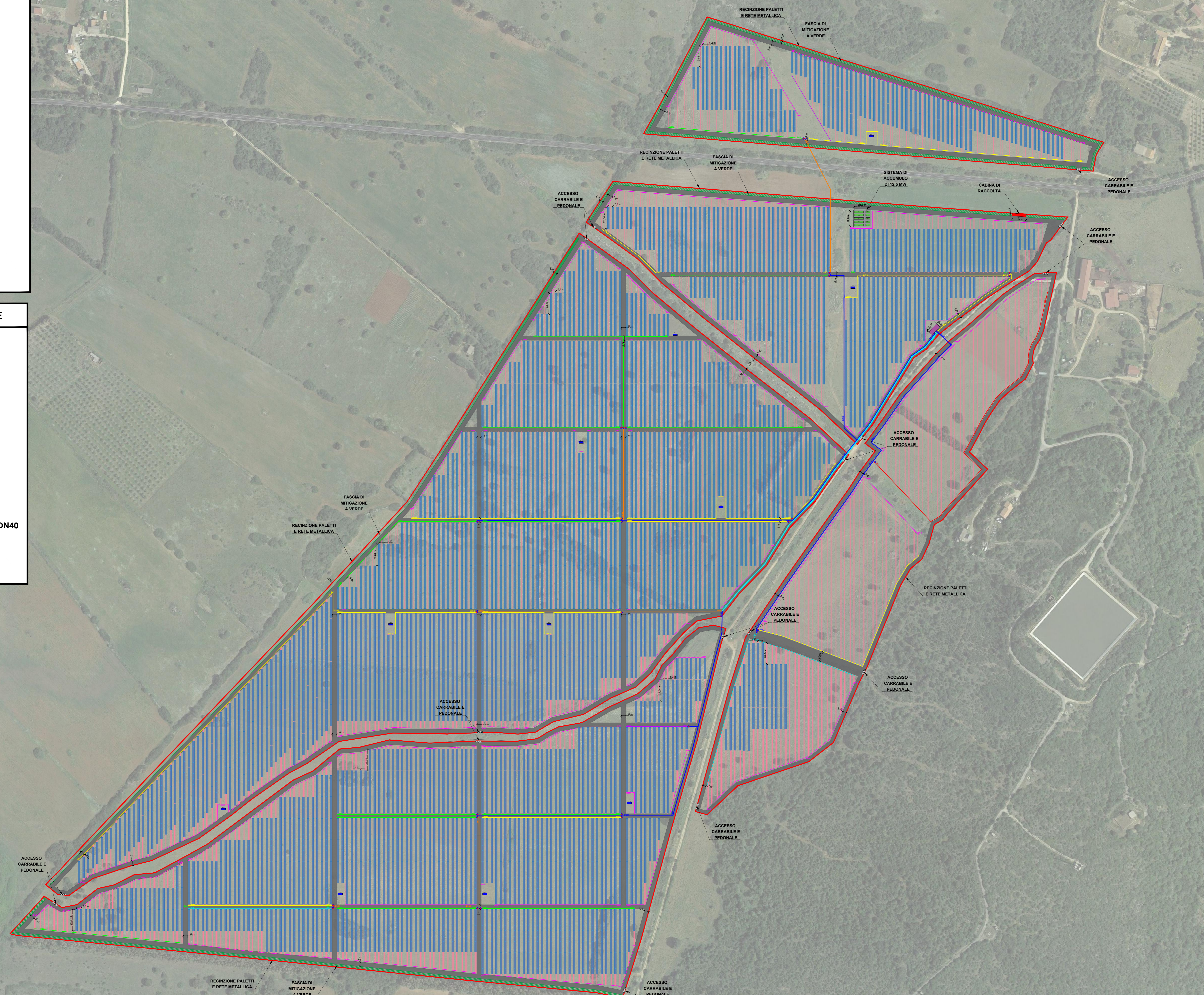


LEGENDA

- PERIMETRAZIONE AZIENDA AGRICOLA
RECINZIONE IMPIANTO AGRIVOLTAICO
Fattoria Solare "Casa Scaccia"
- Comune: Sassari (SS)
- Foglio 92 - Catasto Terreni
P.IIa: 1, 16, 147
- Foglio 101 - Catasto Terreni
P.IIa: 4, 5
- Viabilità interna e perimetrale
- Fascia di mitigazione a verde
- Tracker 1x24
- Cabina di Consegna
- Power Station
- QPS
- Storage Container 2.5 MW
+ Storage Power Station

LEGENDA CONDOTTE IRRIGAZIONE

- Condotta Idrica di Irrigazione DN250
- Condotta Idrica di Irrigazione DN200
- Condotta Idrica di Irrigazione DN160
- Condotta Idrica di Irrigazione DN140
- Condotta Idrica di Irrigazione DN125
- Condotta Idrica di Irrigazione DN110
- Condotta Idrica di Irrigazione DN90
- Condotta Idrica di Irrigazione DN75
- Condotta Idrica di Irrigazione DN63
- Condotta Idrica di Irrigazione DN50
- Condotta Idrica di Raccordo e Spurgo DN40
- Ali Gocciolanti per Subirrigazione
- Elettrovalvole Settori Idrici



PROGETTO DEFINITIVO

LAYOUT IMPIANTO DI IRRIGAZIONE / FERTIRRGAZIONE

Tipo Elaborato	Codice Elaborato	Data	Scala CAD	Formato	Foglio / di	Scala
TAV.	2202_T.P.09	20/02/2023	1 unità = 1 m	A0	1/1	1:2.000

PROPRONENTE	SVILUPPO
AGRI BRUZIA Società Agricola A.R.L. Corso Europa, 1 87021 - Belvedere Marittimo (CS)	SET SVILUPPO s.r.l. Corso Trieste, 10 00198 - Roma (RM)

PROGETTAZIONE

Ing. Giacomo Greco
Ing. Marco Marsico

Rev.	Data	Descrizione	Redatto	Verificato	Approvato
00	20/02/2023	Prima Emissione	Ing. G. Greco	Ing. M. Marsico	Ing. G. Greco