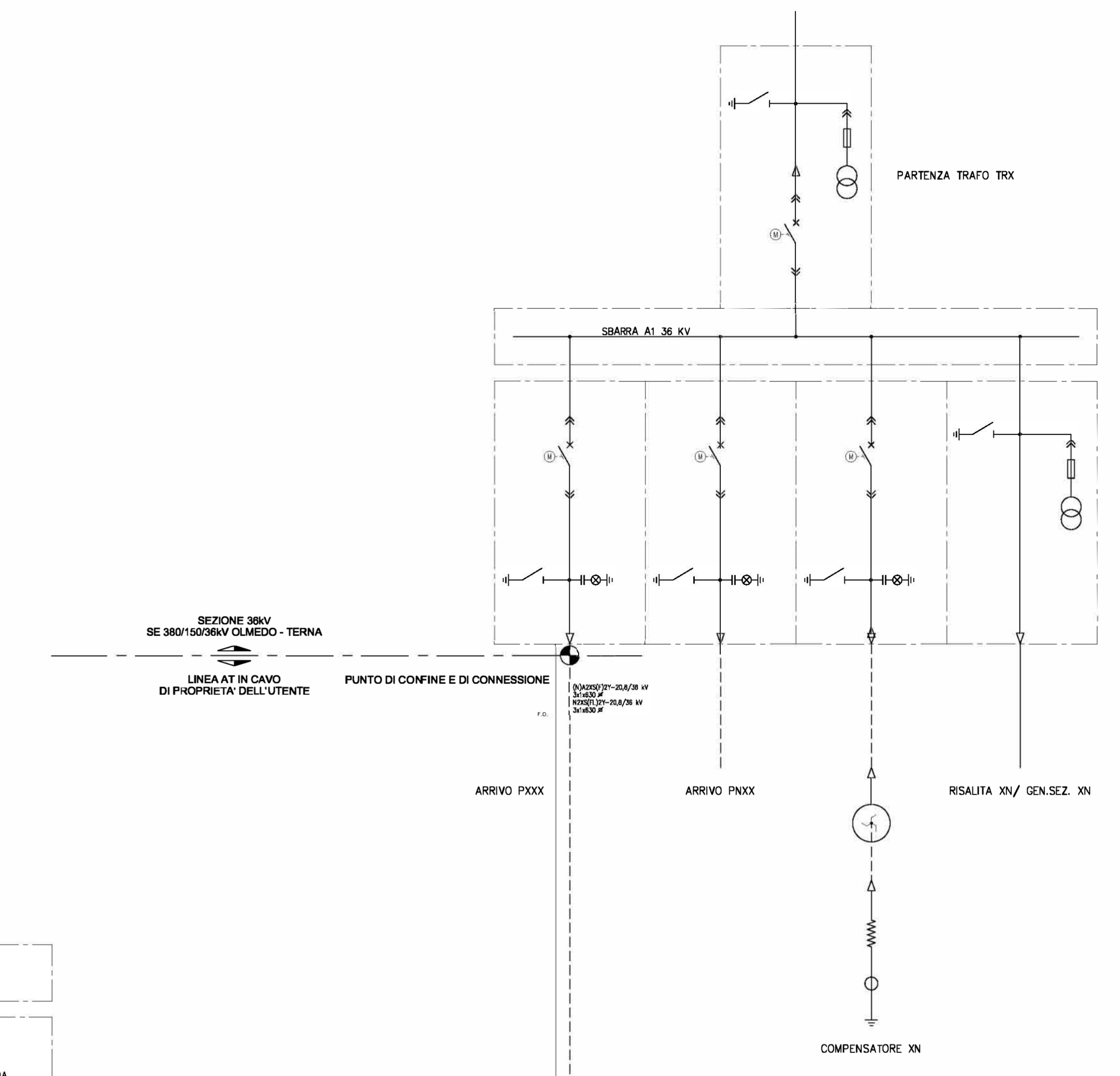
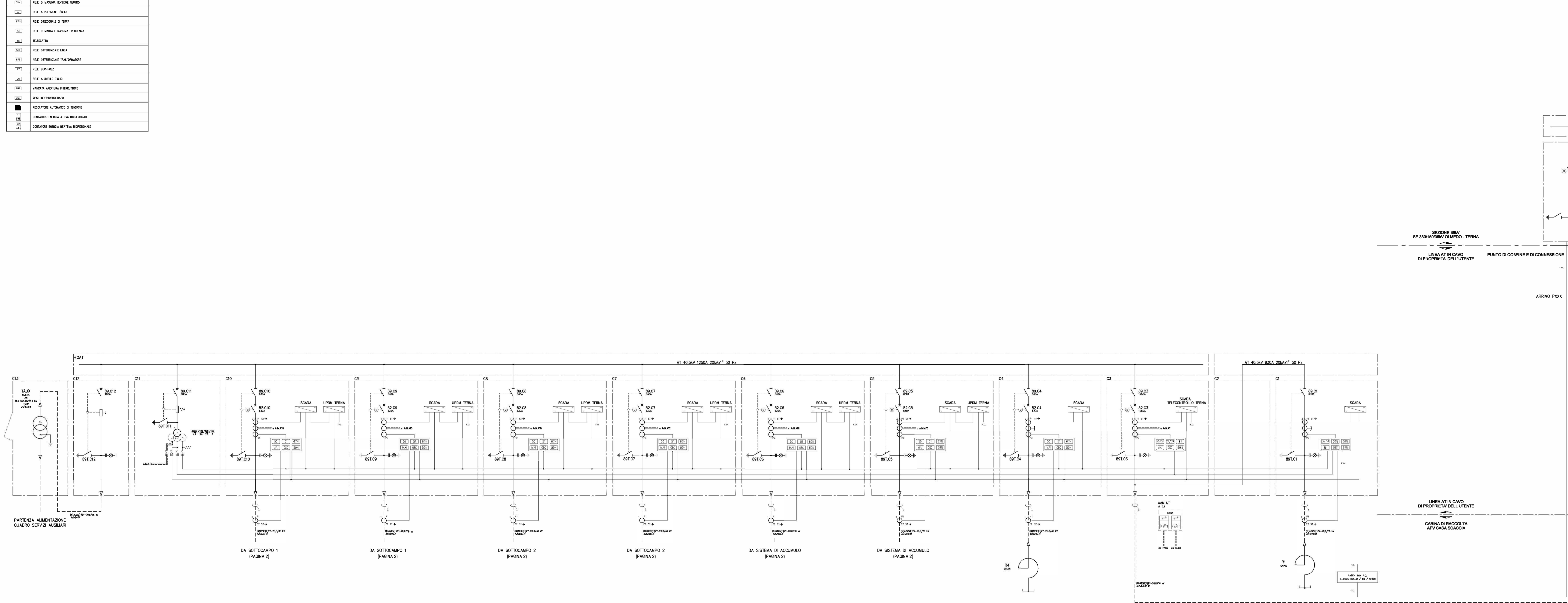


LEGENDA	
[Symbol]	RELE DI TENSIONE
[Symbol]	RELE DI MINIMA TENSIONE IN CORRENTE A TERRA
[Symbol]	RELE DI MASSIMA CORRENTE
[Symbol]	RELE DI MASSIMA TENSIONE IN CORRENTE A TERRA
[Symbol]	RELE DI MASSIMA TENSIONE NEUTRO
[Symbol]	RELE A PRESSIONE D'ARIA
[Symbol]	RELE DREZIONALE D'ARIA
[Symbol]	RELE DI MINIMA E MASSIMA PRESSIONE
[Symbol]	TELESCATTO
[Symbol]	RELE DIFFERENZIALE LINEA
[Symbol]	RELE DIFFERENZIALE MAGNETOTERMICO
[Symbol]	RELE MAGNETICO
[Symbol]	RELE A LIVELLO D'ACQUA
[Symbol]	MANICHA INFERIORA INVERTITORE
[Symbol]	SCALOPOLIDIFFUSIVO
[Symbol]	REGOLATORE AUTOMATICO DI TENSIONE
[Symbol]	CONTATTORE ENERGIA A TENSIONE SELEZIONABILE
[Symbol]	CONTATTORE ENERGIA RELATIVA SELEZIONABILE



COMUNE DI: SASSARI

PROVINCIA: SASSARI
REGIONE: SARDEGNA

FATTORIA SOLARE CASA SCACCIA
AGRIVOLTAICO DI TIPO ELEVATO E AVANZATO

PROGETTO DEFINITIVO

SCHEMA UNIFILARE COMPLESSIVO

Tipo Elaborato	Codice Elaborato	Data	Scala CAD	Formato	Foglio / di	Scala
TAV.	2202_T.P.20	20/02/2023	-	A0+	1/2	-

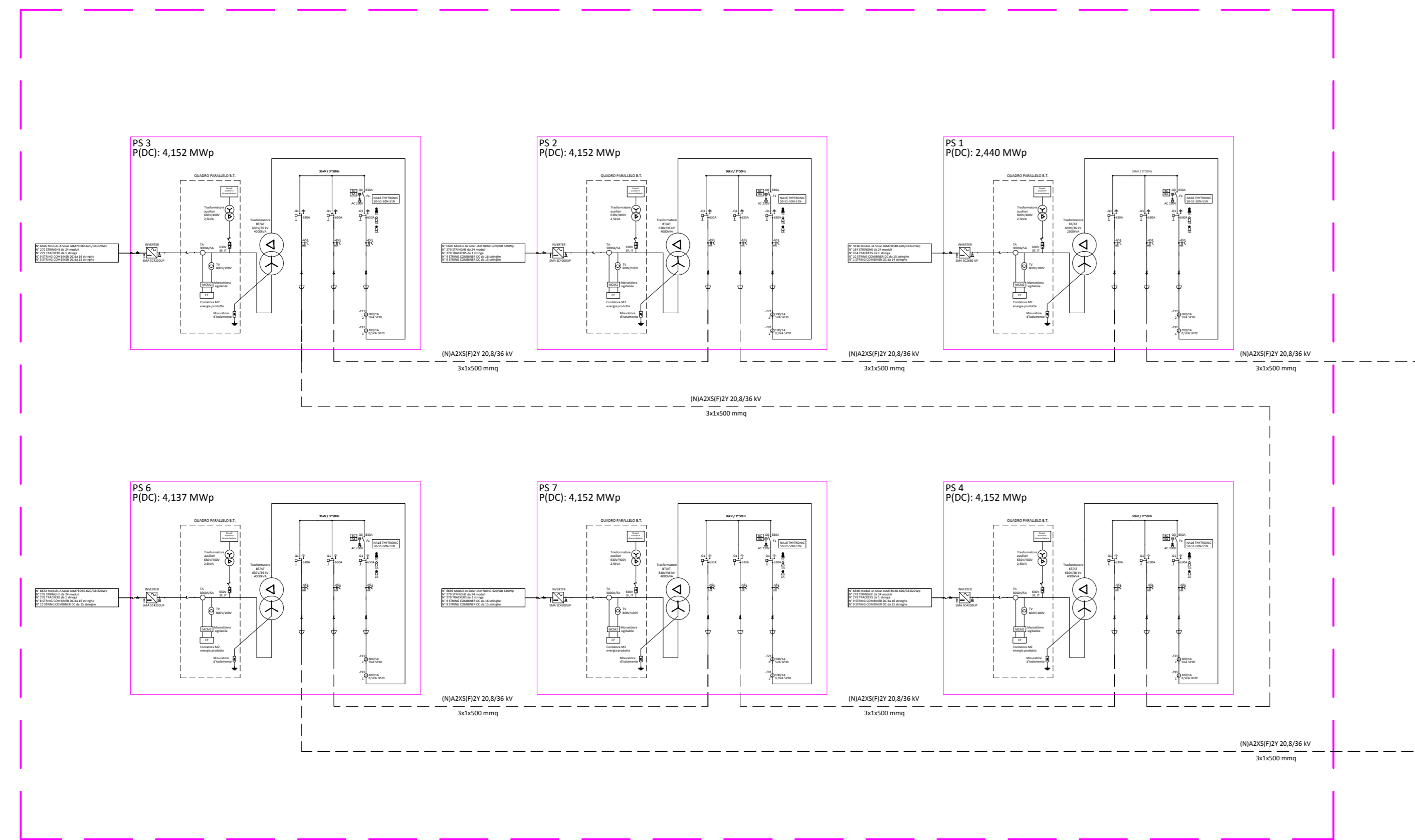
PROponente	Sviluppo
AGRI BRUZZA Società Agricola A.R.L. Corso Europa, 2 #7021 - Belvedere Marittimo (CS)	SET SVILUPPO SET SVILUPPO

Progettazione	
Ing. Giacomo Greco Giacomo Greco	Ing. Marco Marisco Marco Marisco

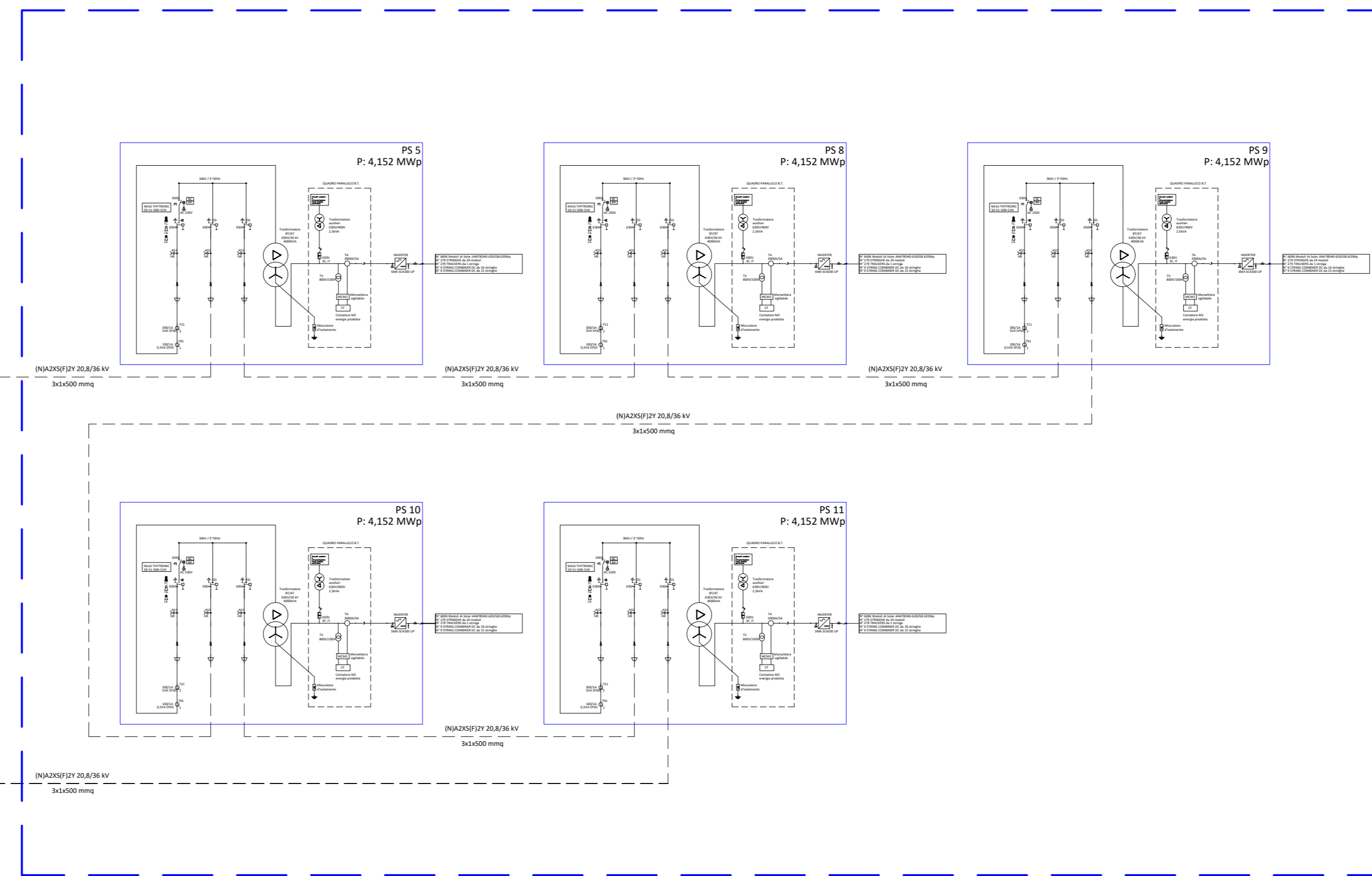
Rev.	Data	Descrizione	Redatto	Verificato	Approvato
00	20/02/2023	Prima Emissione	Ing. Marco Marisco	Ing. G. Greco	Ing. Marco Marisco

VERSO CABINA DI RACCOLTA
AFV CASA SCACCIA
(PAGINA 1)

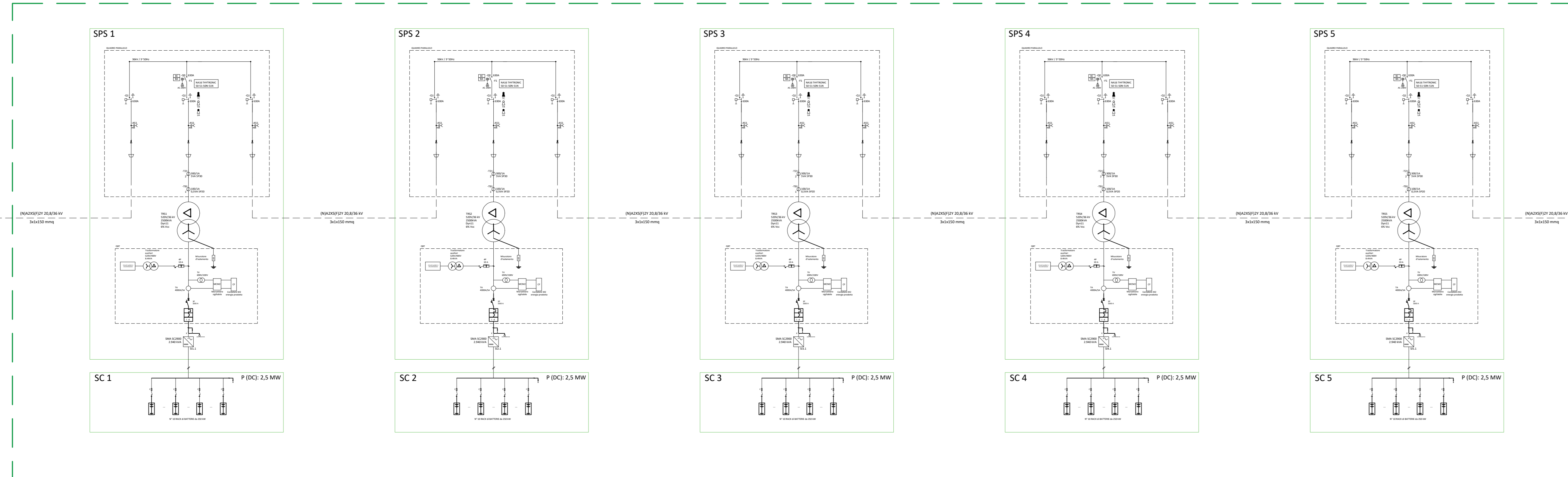
Sottocampo 1: 23,183 MWp



Sottocampo 2: 20,758 MWp

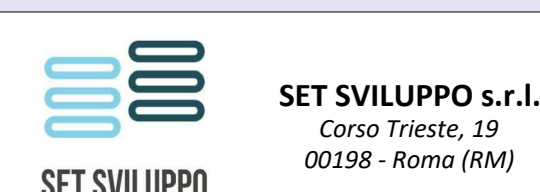




Sistema di accumulo 12.5 MW



PROGETTO DEFINITIVO
SCHEMA ELETTRICO UNIFILARE COMPLESSIVO

Tipo Elaborato	Codice Elaborato	Data	Scala CAD	Formato	Foglio / di	Scala
TAV.	2202_T.P.20	20/02/2023	-	A0	2/2	-

PROPONENTE	SVILUPPO
AGRI BRUZIA Società Agricola A R.L. Corso Europa, 1 07021 - Belvedere Marittimo (CS)	 SET SVILUPPO s.r.l. Corso Trieste, 10 00198 - Roma (RM)

PROGETTAZIONE
Ing. Giacomo Greco  Ing. Marco Marsico 

Rev.	Data	Descrizione	Redatto	Verificato	Approvato
00	20/02/2023	Prima Emissione	Ing. M. Marsico	Ing. G. Greco	Ing. M. Marsico