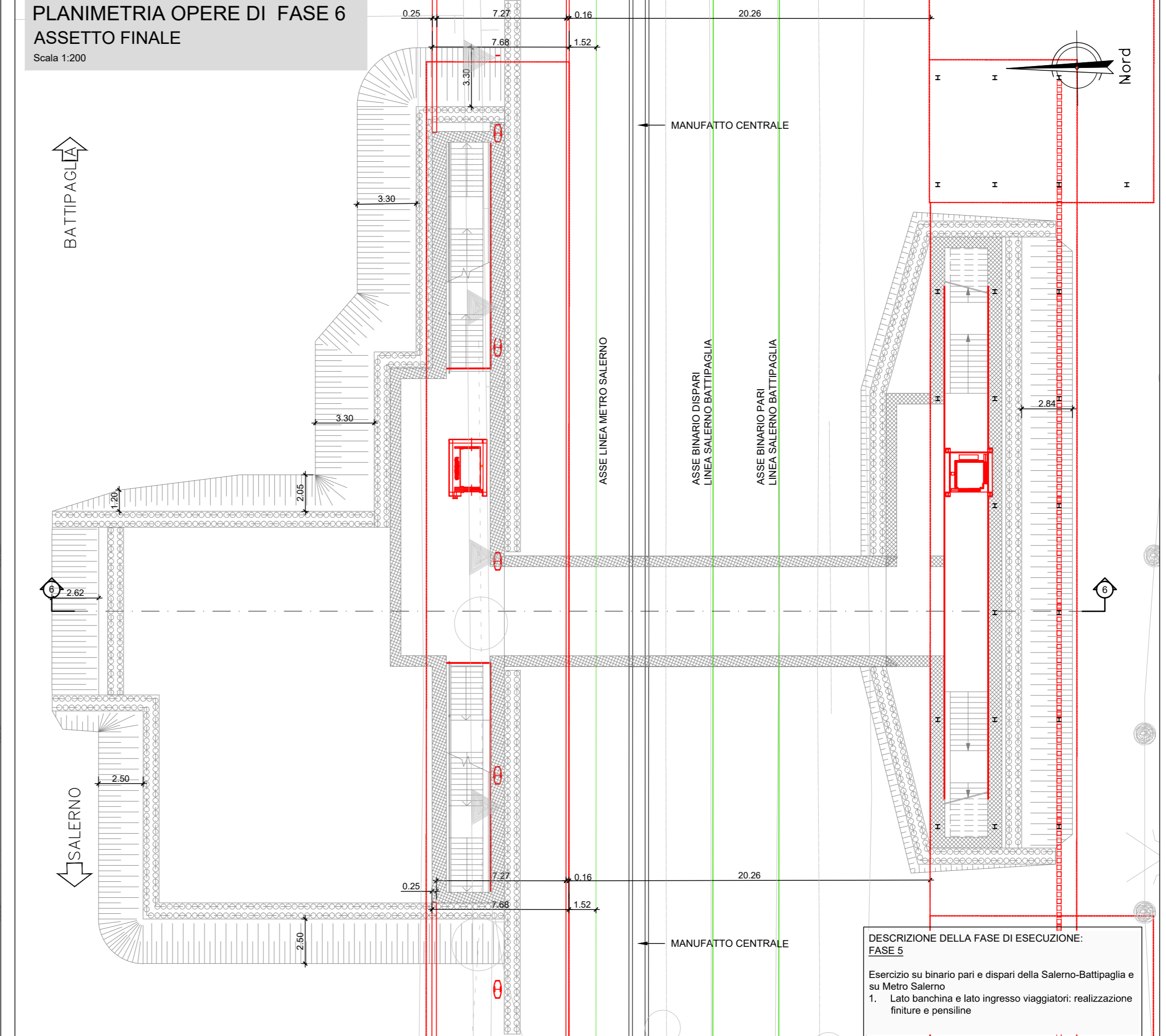
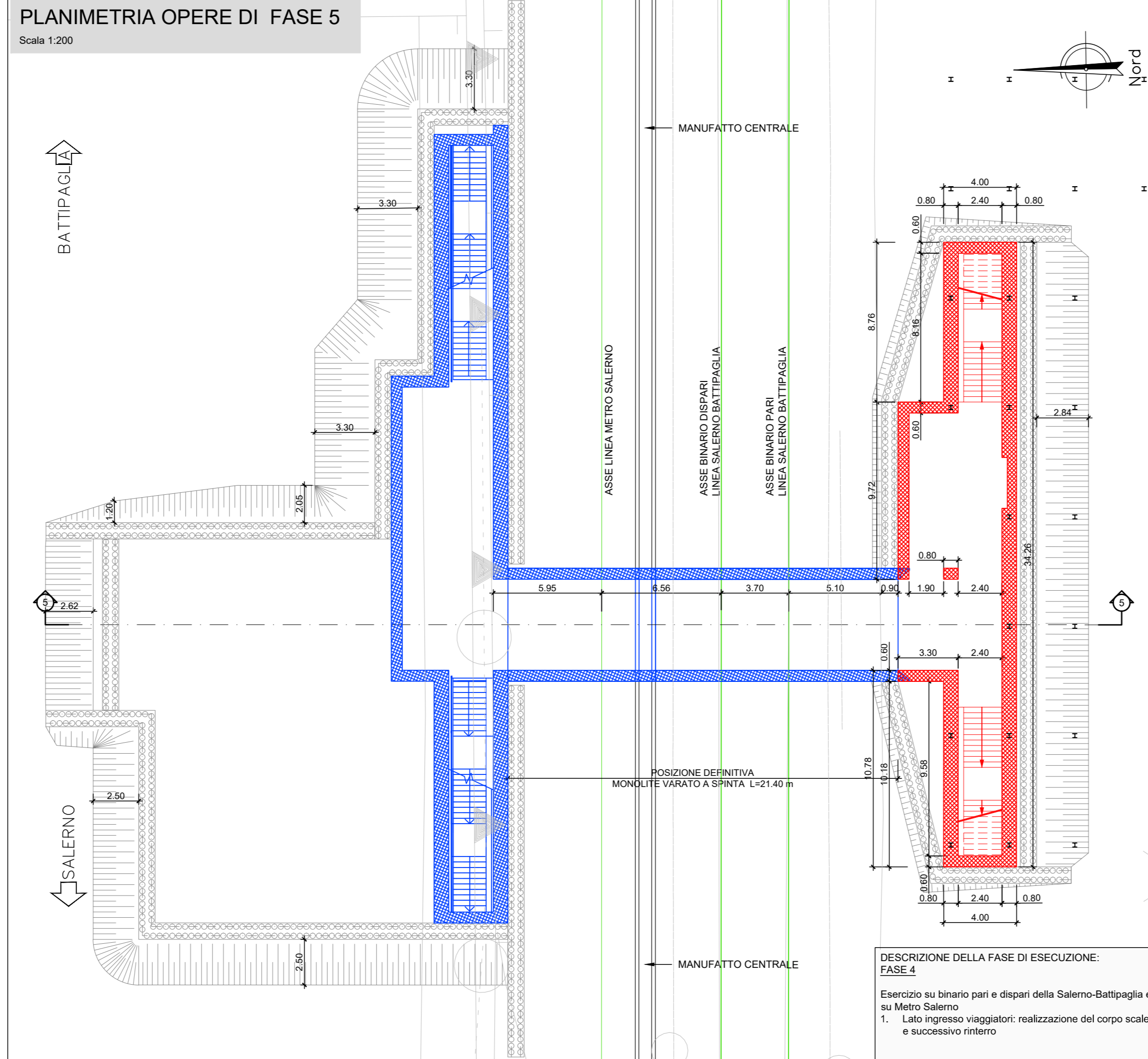
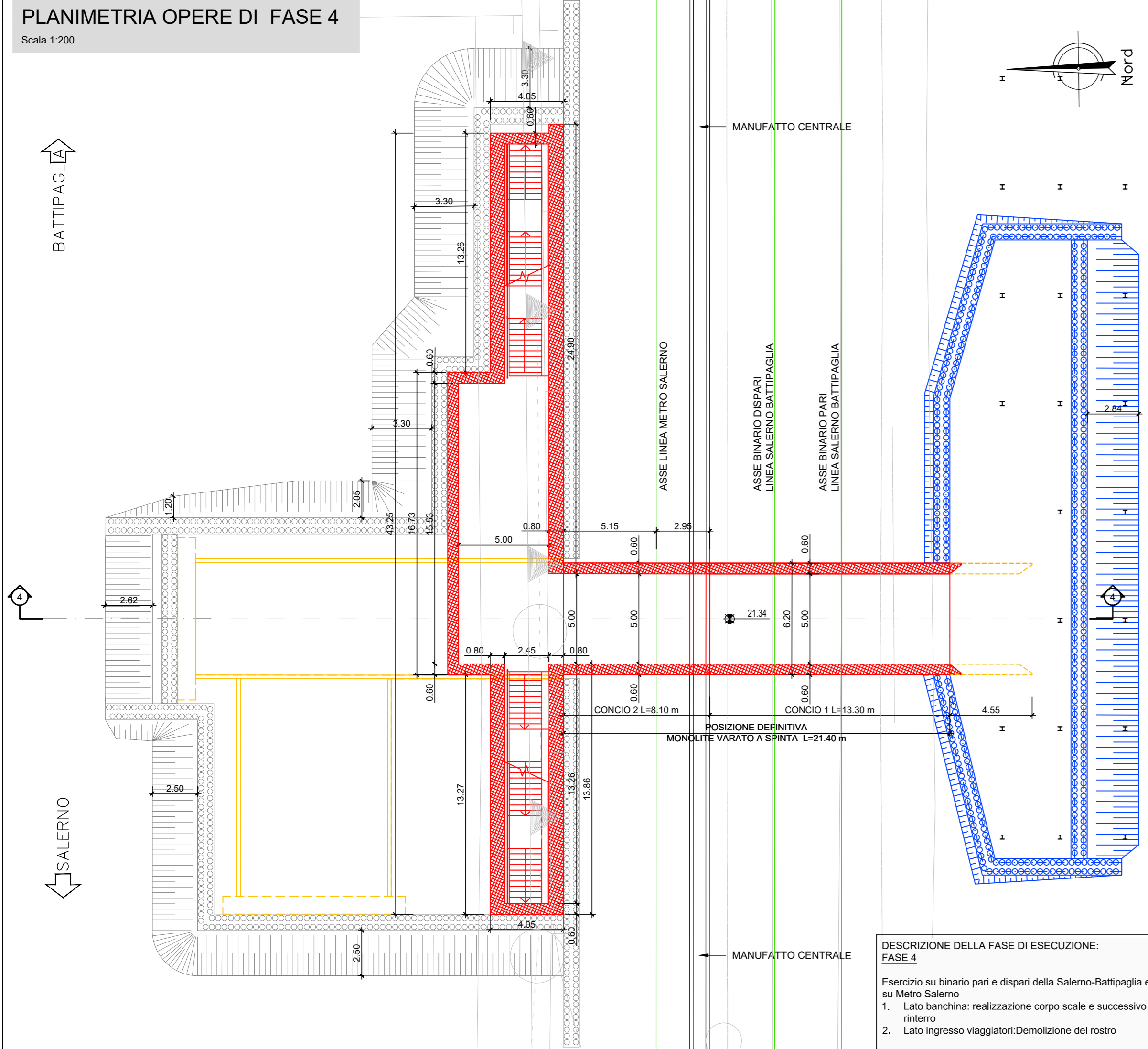
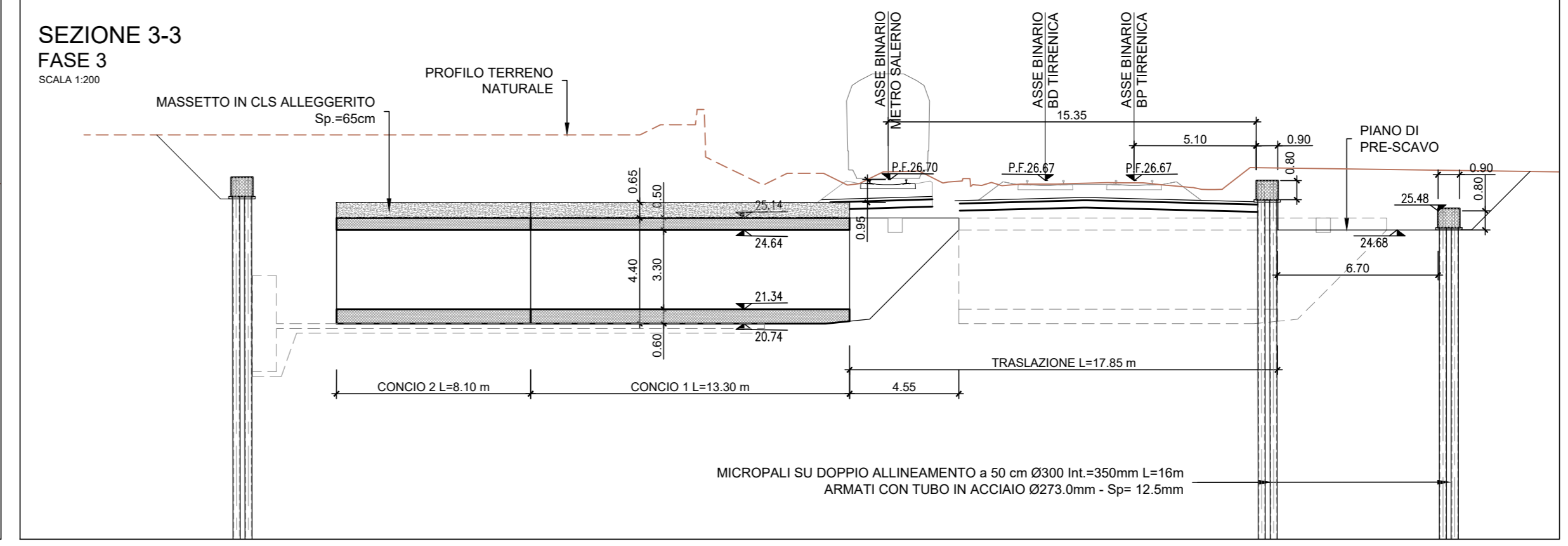
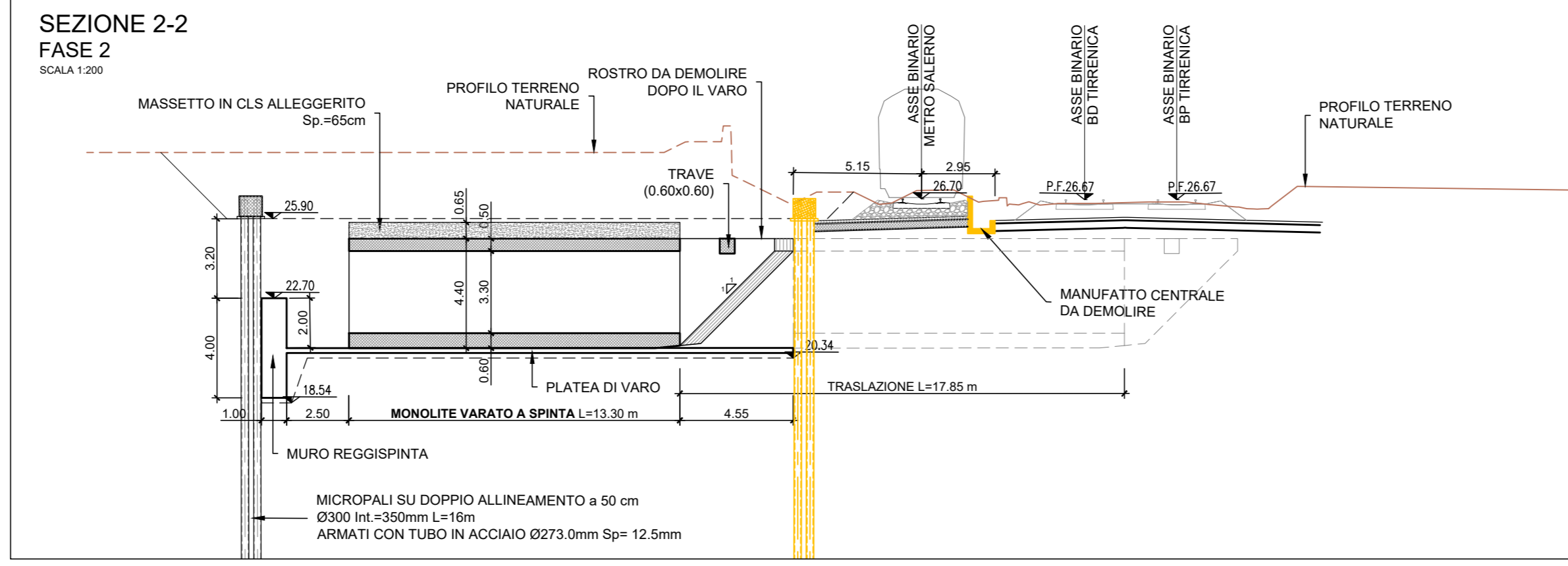
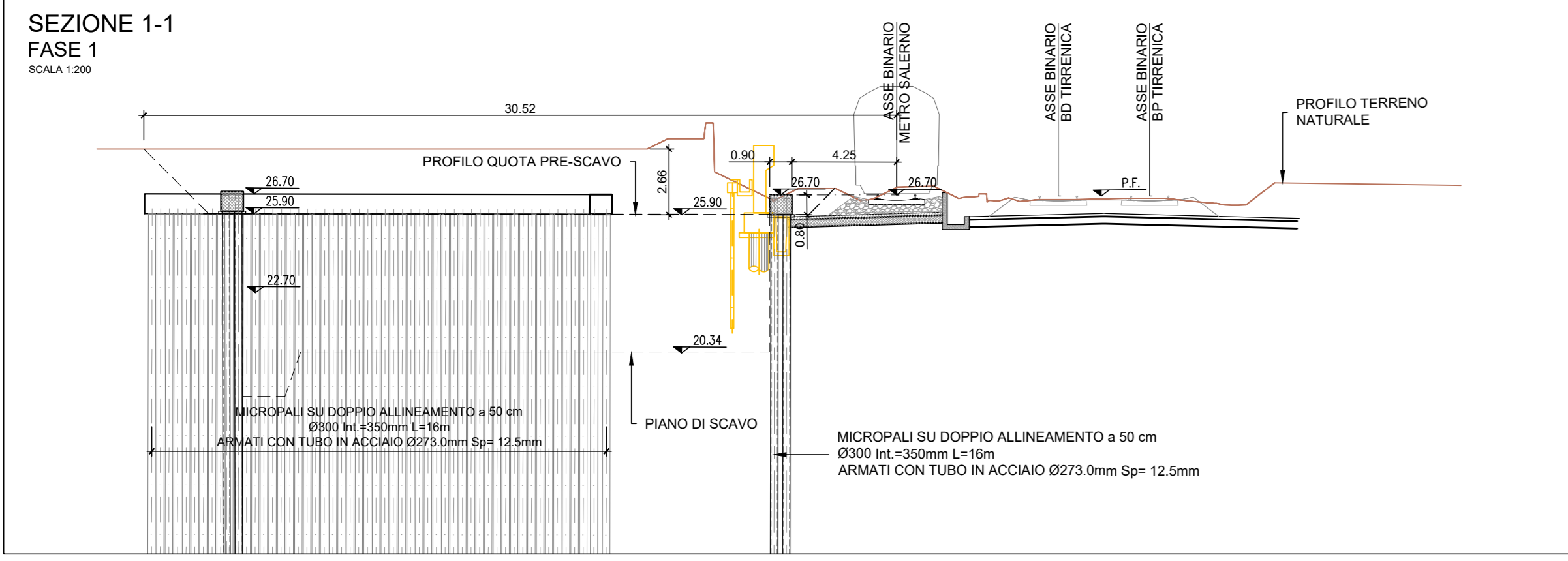
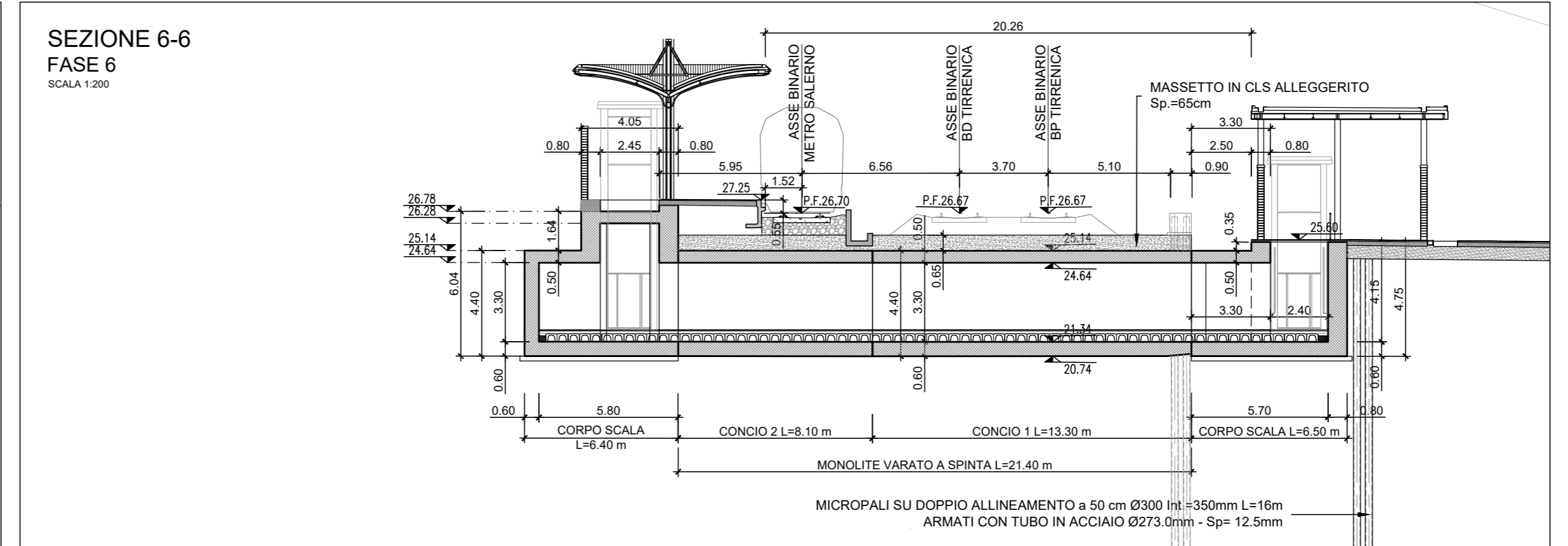
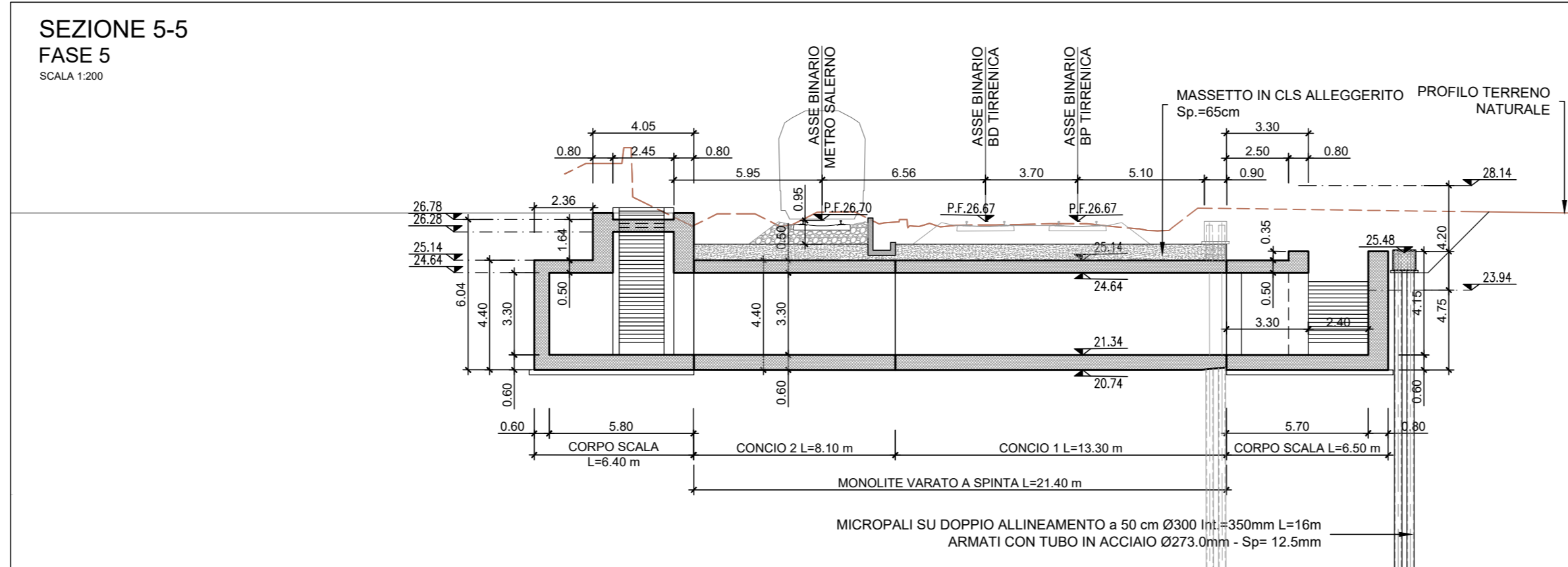
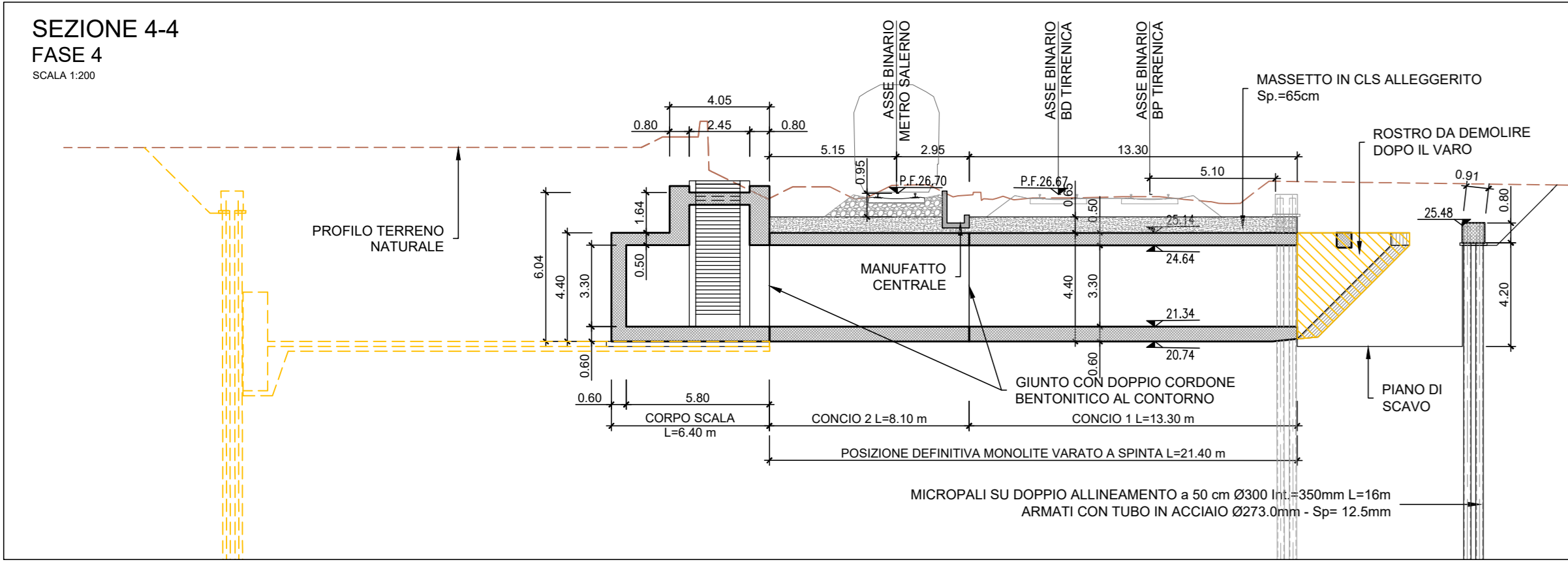


LEGENDA

Binari in esercizio	
Demolizioni	
Costruzioni	
Costruito	



NOTA
 PER LE PIANTE E SEZIONI DI SCAVO SI RIMANDA ALL'ELABORATO: WN2G00D78P9FV06B0004



COMMITTENTE:

PROGETTAZIONE:

DIREZIONE TECNICA: **S.O. PROGETTAZIONE INTEGRATA SUD**
PROGETTO DI FATTIBILITÀ TECNICA ECONOMICA ARRICCHITO

LINEA SALERNO - PONTECAGNANO AEROPORTO
 COMPLETAMENTO METROPOLITANA DI SALERNO
 NUOVA FERMATA A SERVIZIO DELL'AREA ASI DI SALERNO

INTERVENTI FERMATA ASI
 FABBRICATI VIAGGIATORI
 Sottopasso pedonale
 Fasi costruttive

SCALA: 1:200

COMMESSA LOTTO FASE ENT TIPO DOC OPERA/DISCIPLINA PROG. REV.

WN2G 00 D 78 P 9 FV06B0 001 B

Rev.	Descrizione	Redatto	Data	Verificato	Data	Approvato	Data	Autorizzato Data
A	Emissione esecutiva	E. Saverio	28.10.2022	L. Ferraro	28.10.2022	M. Longobardi	28.10.2022	15.12.2022
B	Emissione esecutiva	E. Saverio	05.12.2022	L. Ferraro	05.12.2022	M. Longobardi	05.12.2022	15.12.2022

WN2G00D78P9FV06B0001B [n. Elab.: 798-34]