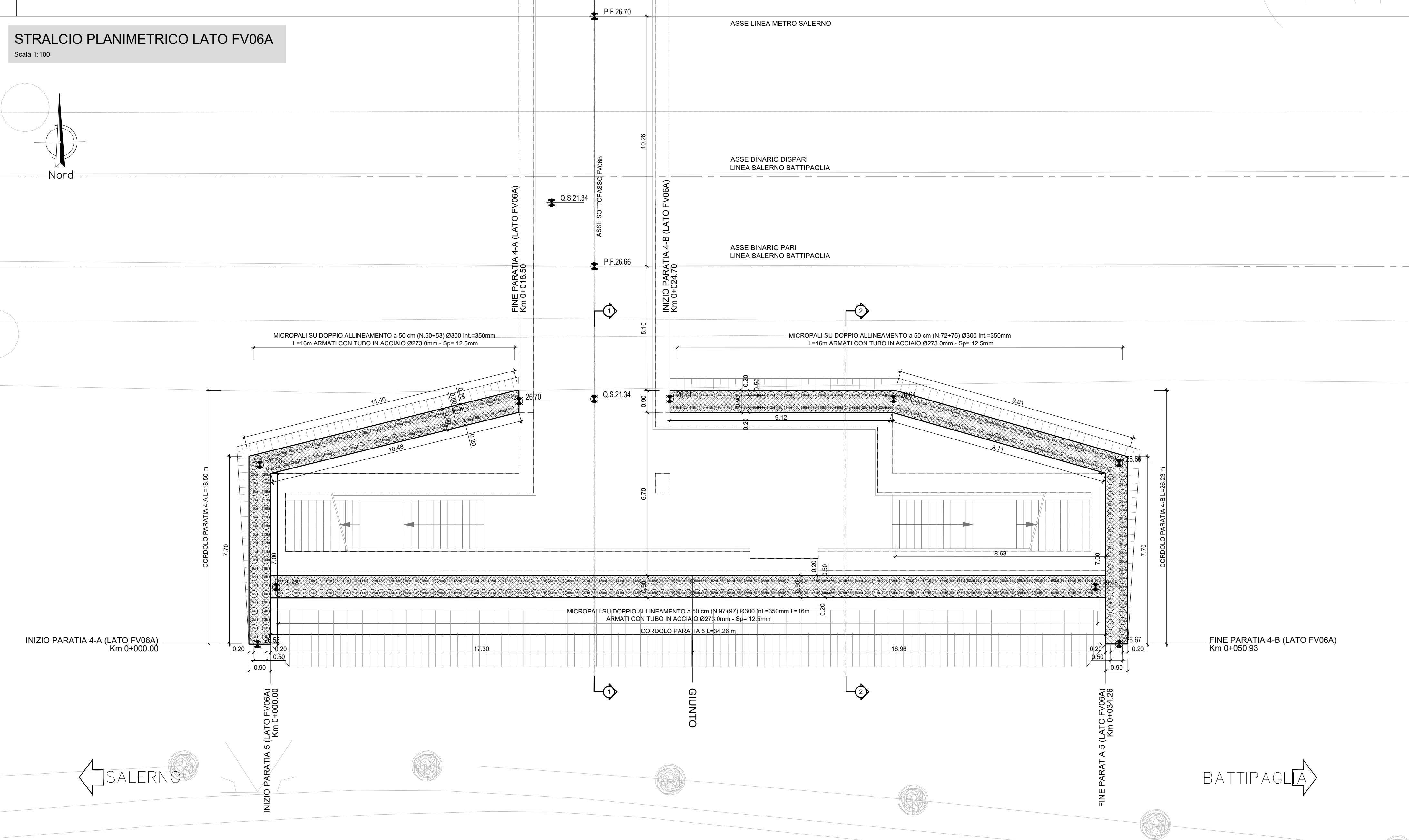
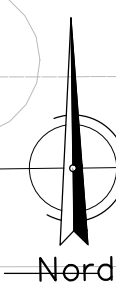


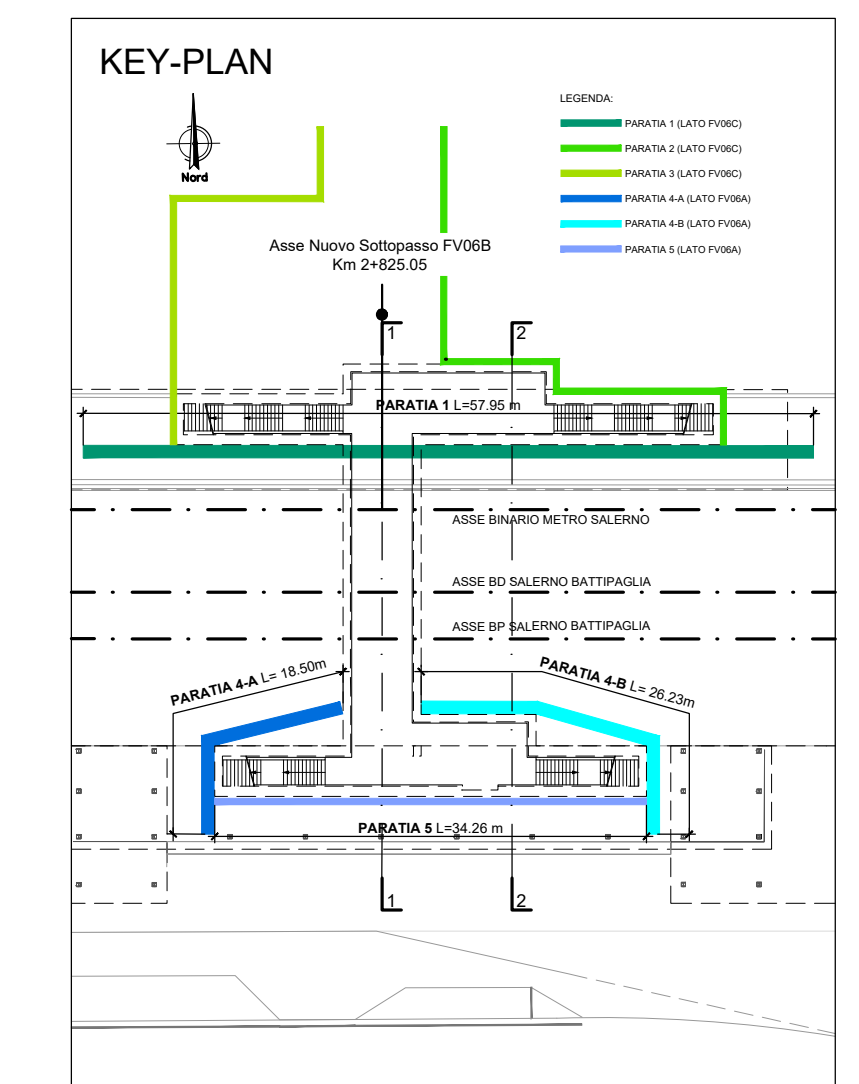
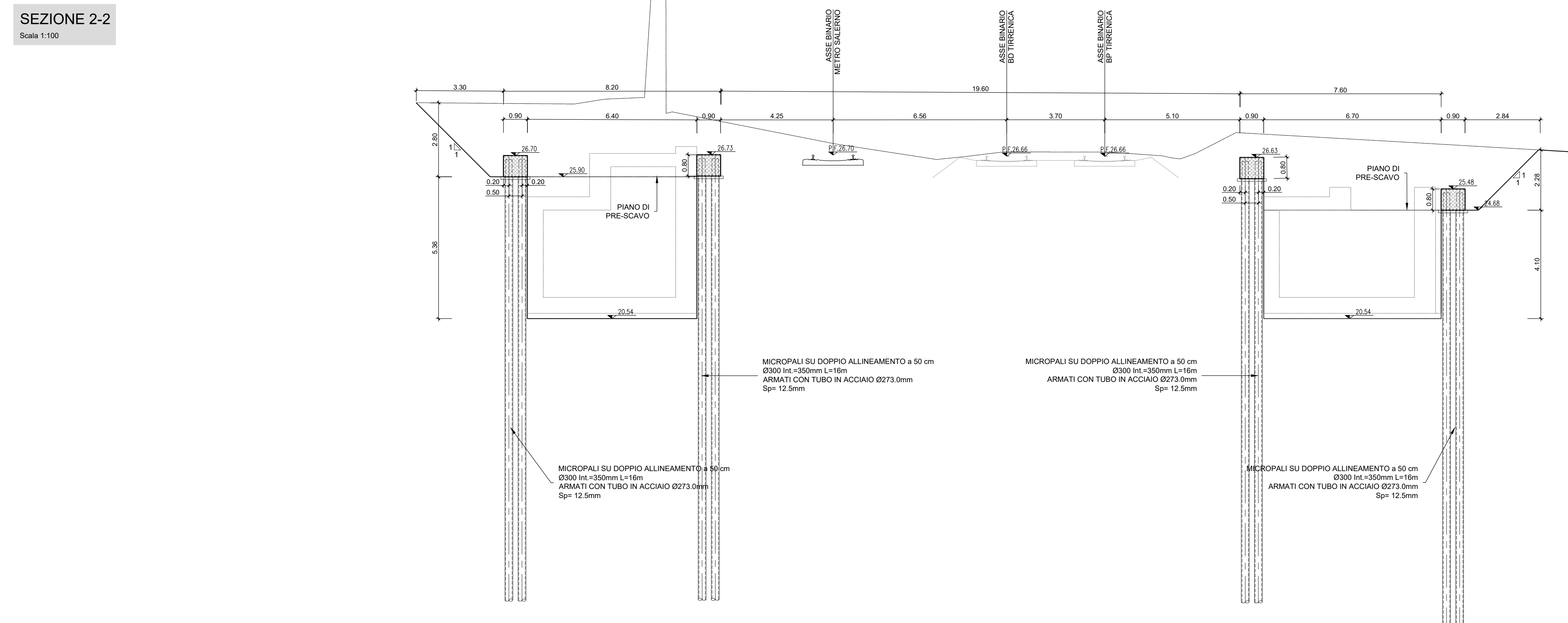
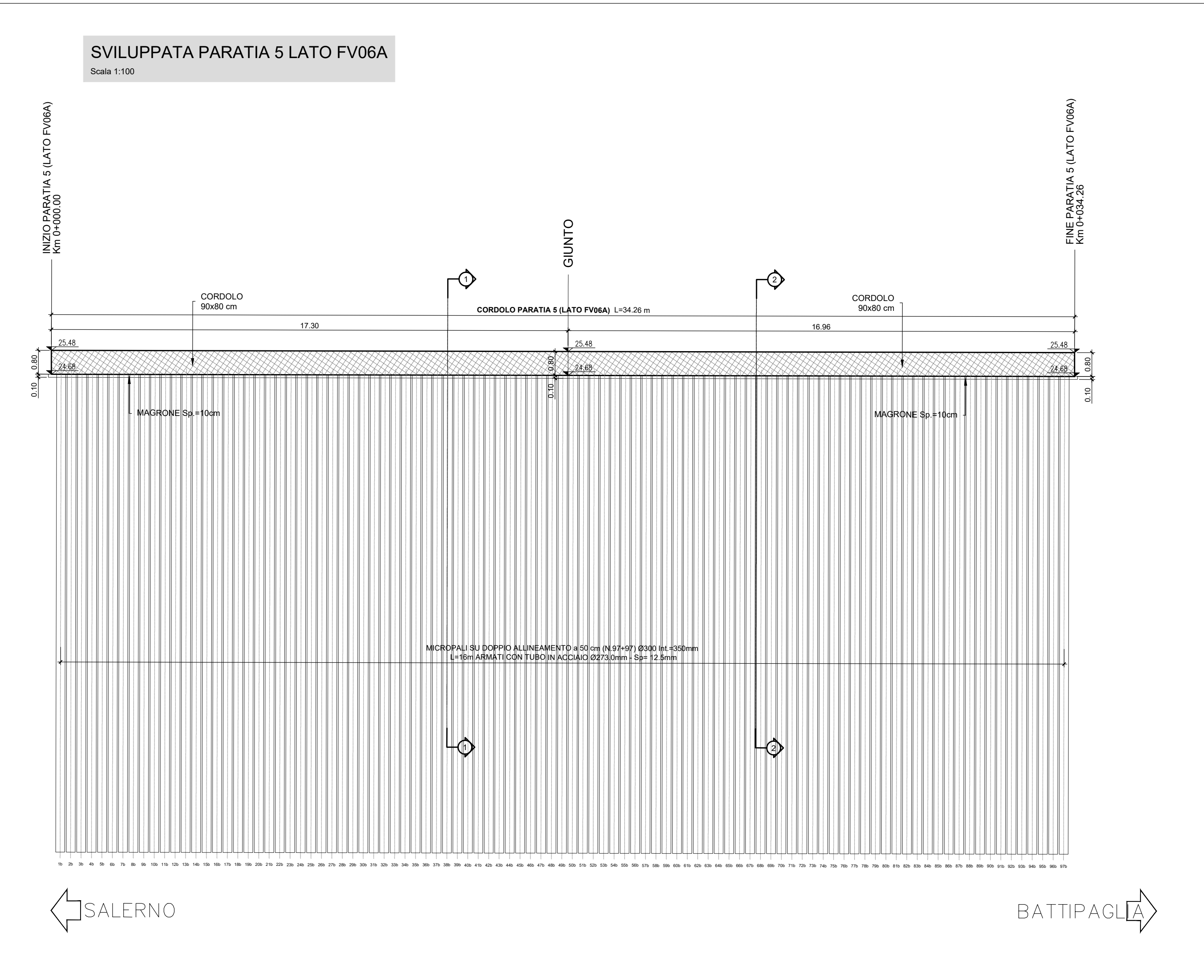
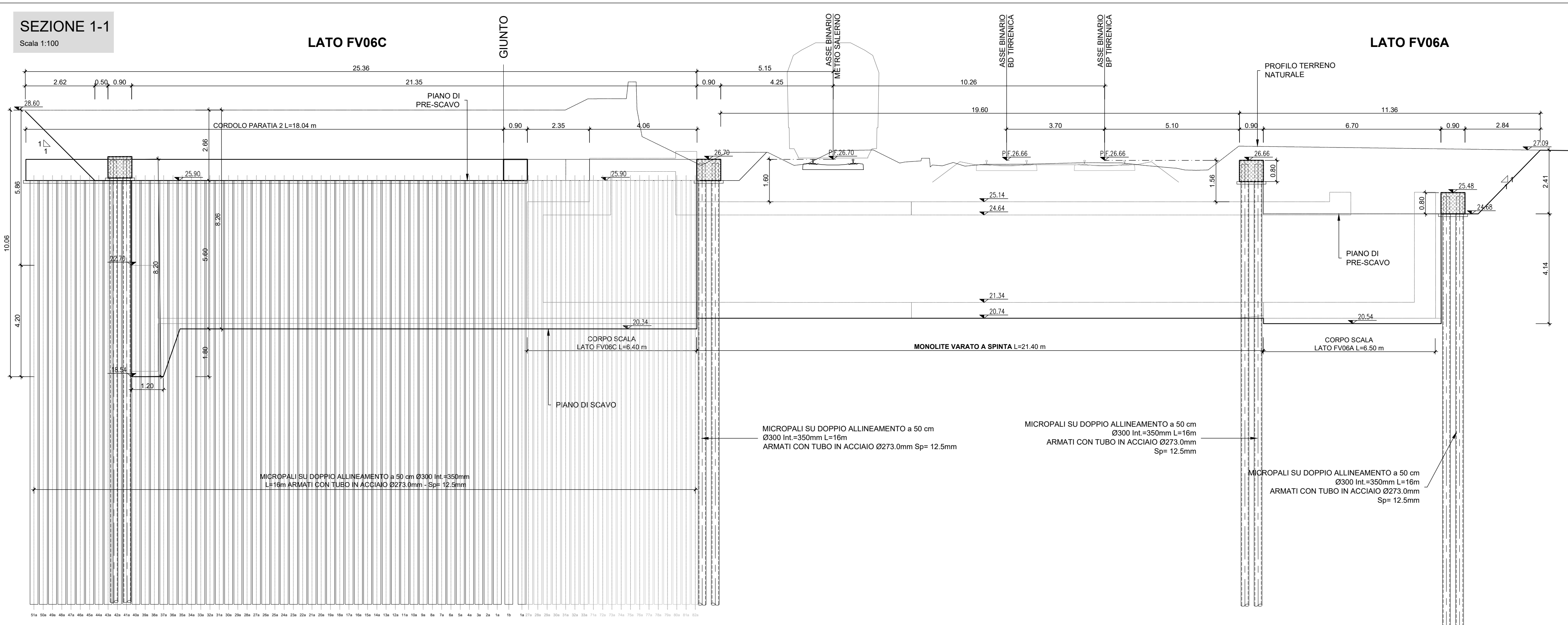
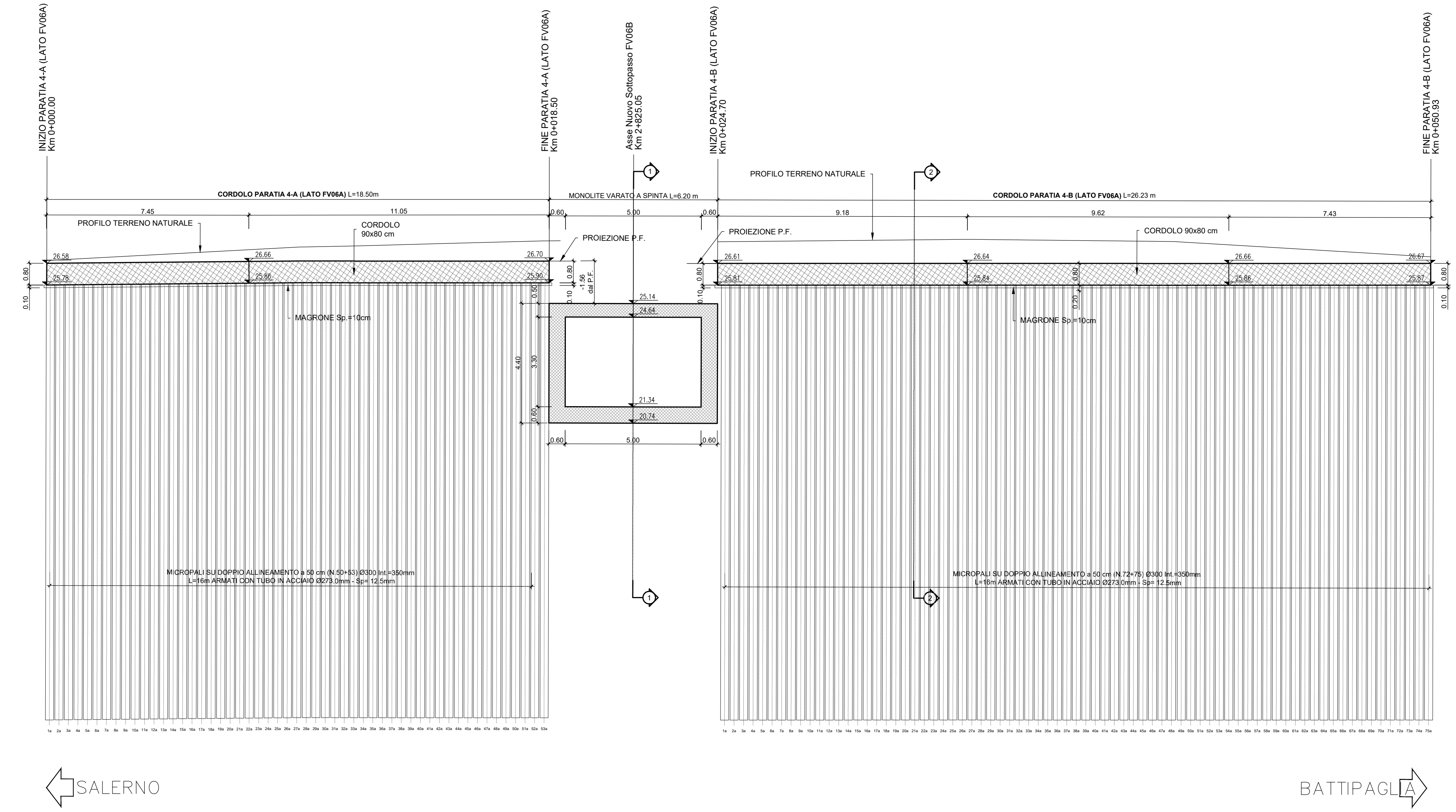
STRALCIO PLANIMETRICO LATO FV06A

Scala 1:100



SVILUPPATA PARATIA 4 LATO FV06A

Scala 1:100



NOTA
PER LE PIANTE E SEZIONI DI SCAVO SI RIMANDA ALL'ELABORATO:
NN2G00D78PAFV06B0004

COMMITTENTE:
RFI
GRUPPO FERROVIE DELLO STATO ITALIANE

PROGETTAZIONE:
ITALFERR
GRUPPO FERROVIE DELLO STATO ITALIANE

DIREZIONE TECNICA
S.O. PROGETTAZIONE INTEGRATA SUD
PROGETTO DI FATTIBILITÀ TECNICA ECONOMICA ARRICCHITO

LINEA SALERNO - PONTECAGNANO AEROPORTO
COMPLETAMENTO METROPOLITANA DI SALERNO
NUOVA FERMATA A SERVIZIO DELL'AREA ASI DI SALERNO

INTERVENTI FERMATA ASI
FABBRICATI VIAGGIATORI
Sottopasso pedonale
Pianta, prospetto e sezioni paratie lato ingresso viaggiatori

SCALA: 1:100

| COMMESSA | LOTTO | FASE | ENTE | TIPO DOC. | OPERA/DISCIPLINA | PROGR. | REV. |
|----------|-------|------|------|-----------|------------------|--------|------|
| NN2G | 00 | D | 78 | PA | FV06B0 | 002 | A |

| Rev. | Descrizione | Redatto | Data | Verificato | Data | Approvato | Data | Autorizzato | Data |
|------|---------------------|------------|------------|------------|------------|------------|------------|-------------|------------|
| A | Emissione esecutiva | E. Saverio | 05/12/2022 | L. Saverio | 05/12/2022 | M. Saverio | 05/12/2022 | P. Saverio | 05/12/2022 |