

KEY-PLAN

LEGENDA

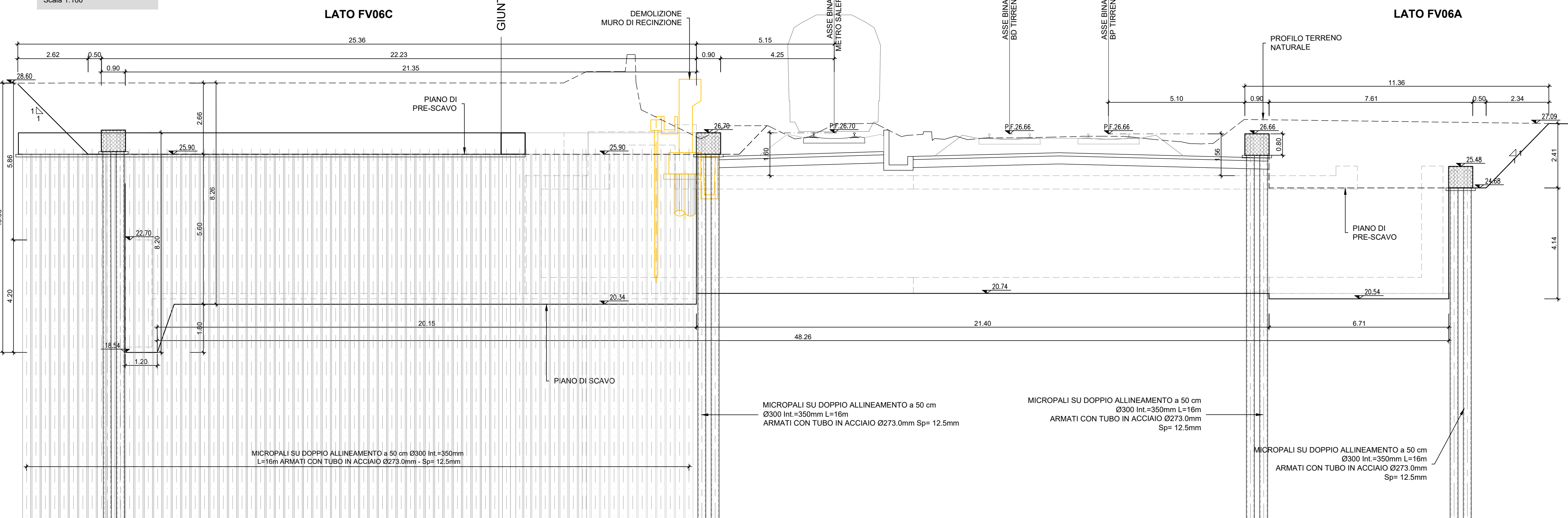
- ASSE LINEA METRO SALERNO
- ASSE BINARI LINEA SALERNO BATTAPAGLIA
- OPERE DA DEMOLIRE (MURO AD URTO)
- PARATI DI MICROPALI
- CANALETTA

SCAVO RINTERRI

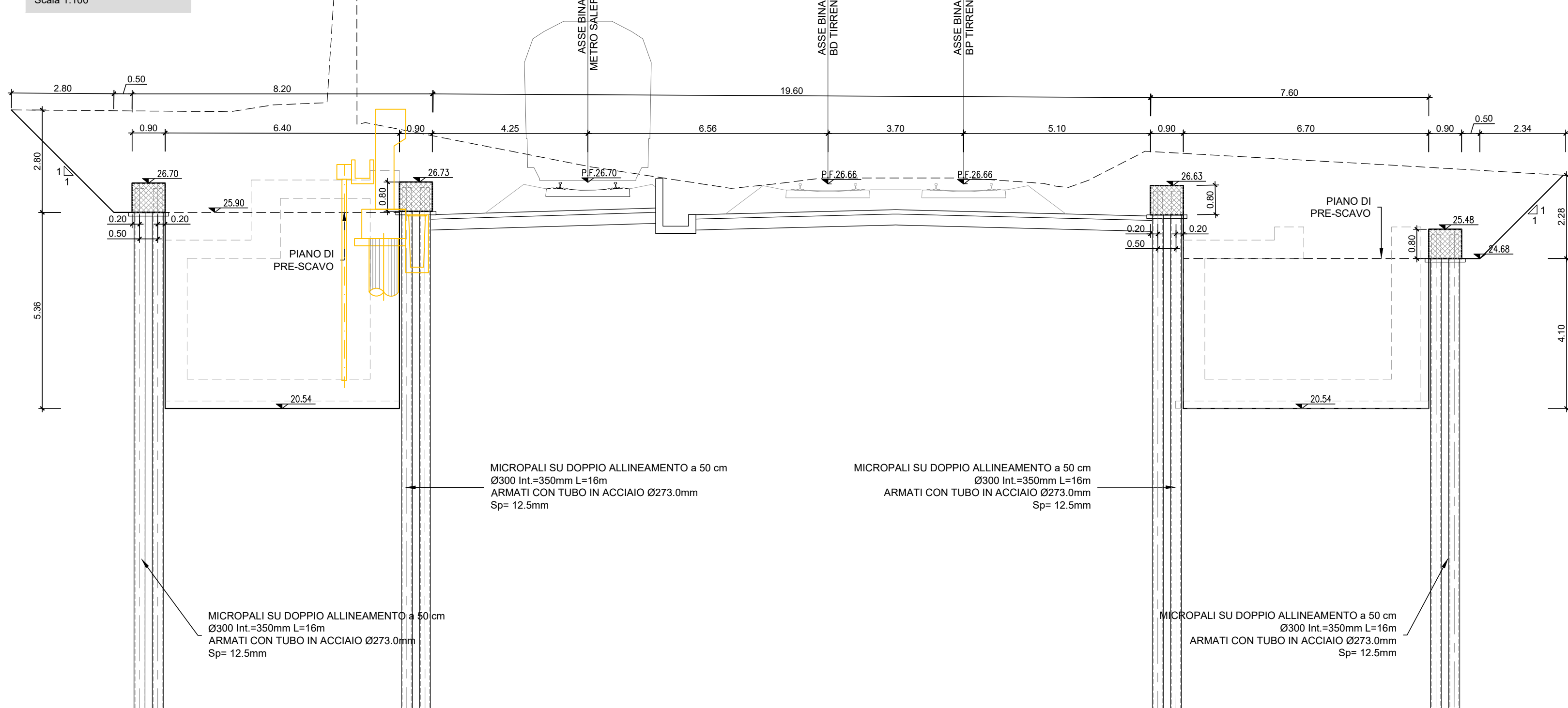
SCAVO	7186
RINTERRI	4391

NOTA
PER LE FASI COSTRUTTIVE SI RIMANDA ALL'ELABORATO:
NN2G00D78P9FV06B001

SEZIONE 1-1
Scala 1:100



SEZIONE 2-2
Scala 1:100



COMMITTENTE: **RAILIE FERROVIARIE ITALIANE**
GRUPPO FERROVIE DELLO STATO ITALIANE

PROGETTAZIONE: **ITALFERR**
GRUPPO FERROVIE DELLO STATO ITALIANE

DIREZIONE TECNICA
S.O. PROGETTAZIONE INTEGRATA SUD
PROGETTO DI FATTIBILITÀ TECNICA ECONOMICA ARRICCHITO

LINEA SALERNO - PONTECAGNANO AEROPORTO
COMPLETAMENTO METROPOLITANA DI SALERNO
NUOVA FERMATA A SERVIZIO DELL'AREA ASI DI SALERNO

INTERVENTI FERMATA ASI
FABBRICATI VIAGGIATORI
Sottopasso pedonale
Pianta e sezioni scavo

SCALE:
1:100

COMMESSA LOTTO FASE ENTE TIPO.DOC. OPERA/DISCIPLINA Progr. REV.

NN2G 00 D 78 PJA FV06B0 004 A

Rev.	Descrizione	Redatto	Data	Verificato	Data	Approvato	Data	Autorizzato Data
A	Emissione definitiva	E. Salvo	05/12/2022	L. Salvo	05/12/2022	M. Salvo	05/12/2022	05/12/2022

NN2G00D78P9FV06B0004 n. Elab.: 78/36