

COMMITTENTE:



PROGETTAZIONE:



DIREZIONE TECNICA

S.O. PROGETTAZIONE INTEGRATA SUD
PROGETTO DI FATTIBILITÀ TECNICA ECONOMICA ARRICCHITO

LINEA SALERNO - PONTECAGNANO AEROPORTO
COMPLETAMENTO METROPOLITANA DI SALERNO
NUOVA FERMATA A SERVIZIO DELL'AREA ASI DI SALERNO

ELABORATI GENERALI
TRACCIATI
DEMOLIZIONI
Relazione tecnico-descrittiva demolizioni

SCALA:

-

COMMESSA LOTTO FASE ENTE TIPO DOC. OPERA/DISCIPLINA PROGR. REV.

NN2G 00 D 78 RH IF0000 001 A

Rev.	Descrizione	Redatto	Data	Verificato	Data	Approvato	Data	Autorizzato Data
A	Emissione esecutiva	E.Sellari <i>[Signature]</i>	05.12.2022	L.Lettieri <i>[Signature]</i>	05.12.2022	M.Leogrande <i>[Signature]</i>	05.12.2022	F.Sacchi 05.12.2022 <i>[Signature]</i>

NN2G00D78RHIF0000001A

n. Elab.: 78_5

ITAFERR SpA
Gruppo Ferrovie dello Stato
Direzione Tecnica
Progettazione Integrata e Field Engineering
Dott. Ing. Francesco Sacchi
Ordine degli Ingegneri Prov. di Roma n. 23172 Str. 2



**LINEA SALERNO - PONTECAGNANO AEROPORTO
COMPLETAMENTO METROPOLITANA DI SALERNO
NUOVA FERMATA A SERVIZIO DELL'AREA ASI DI SALERNO
PROGETTO DI FATTIBILITÀ TECNICO ECONOMICA**

DEMOLIZIONI

Relazione tecnico illustrativa delle demolizioni

COMMESSA	LOTTO	CODIFICA	DOCUMENTO	REV.	FOGLIO
NN1X	00	D 78	RH IF0000 001	A	1 di 3

INDICE

1	PREMESSA	2
1.1	DESCRIZIONE DELL'INTERVENTO.....	3

1 PREMESSA

Oggetto della presente relazione è il Progetto di Fattibilità Tecnico Economica relativo alla nuova Fermata a servizio dell'area ASI di Salerno.

La realizzazione dell'opera si inserisce all'incirca dal chilometro 2+740 al chilometro 2+980 della Metro Salerno.

Al fine della realizzazione della fermata è necessario demolire localmente le opere civili ed idrauliche realizzate per la Metro Salerno che interferiscono con la realizzazione dell'opera, per maggiore dettaglio si riporta la seguente sezione "ante-operam" e la planimetria delle opere in demolizione civili.

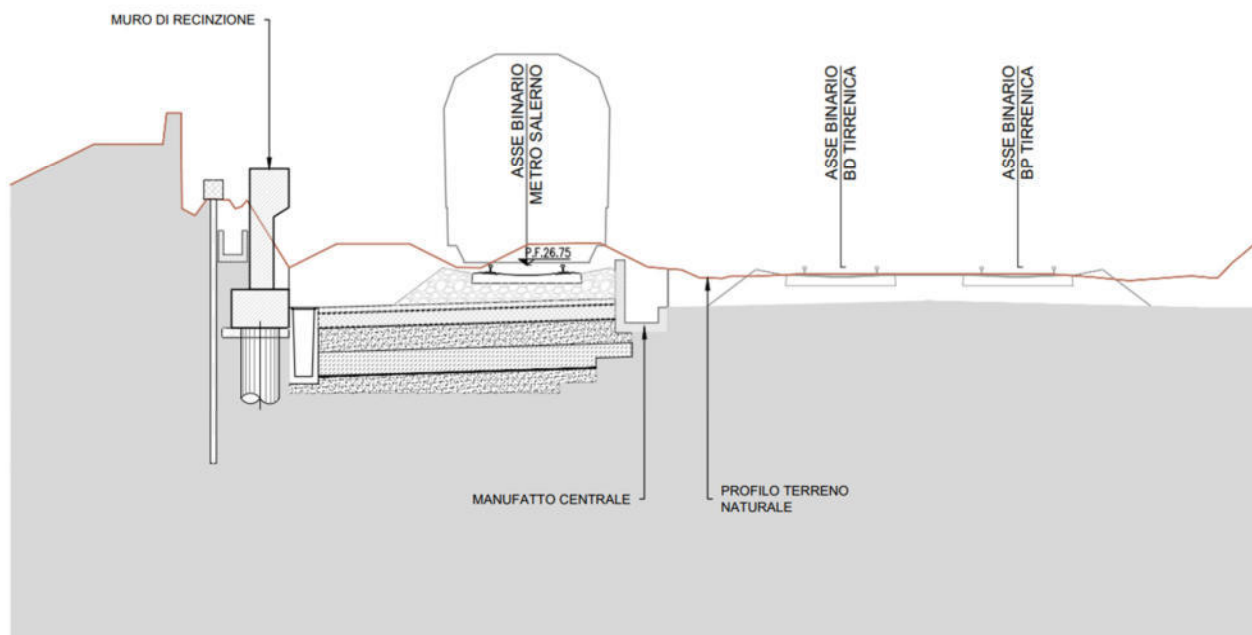


Figura 1 – Sezione ante-operam

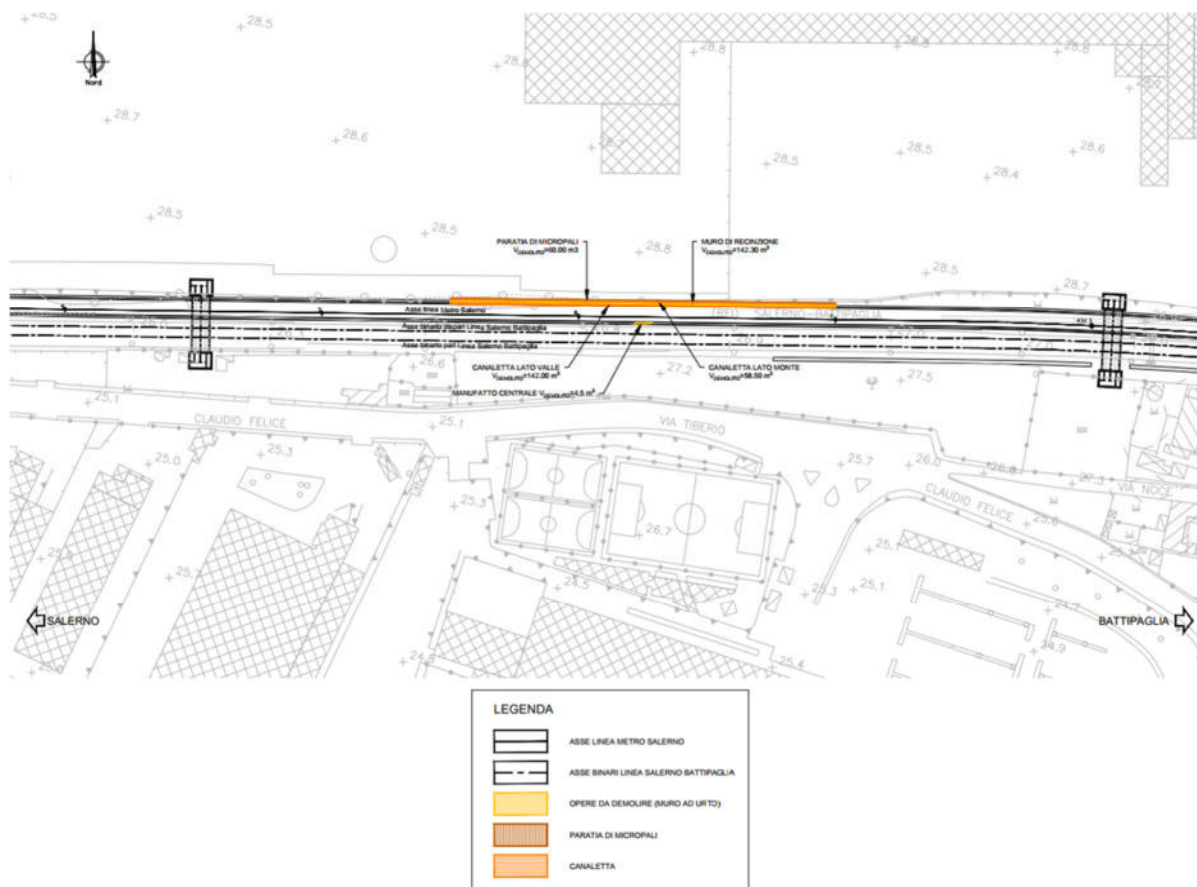


Figura 2 – Planimetria delle demolizioni

1.1 DESCRIZIONE DELL'INTERVENTO

Il presente documento ha lo scopo di illustrare gli interventi di demolizione necessari per la realizzazione della nuova fermata ASI per la Metro Salerno.

Si riporta la descrizione di tutte le opere interferenti con la nuova fermata che verranno demolite, con la progressiva in cui ricadono e le caratteristiche geometriche necessarie per la definizione del volume totale del materiale demolito.

Le opere in demolizioni sono:

- Muro di recinzione per un volume di demolizione di 142 m³ circa;
- Paratia di micropali per un volume di demolizione di 60 m³ circa;
- Porzione di opera di interbinario per un volume di demolizione di 4.5 m³ circa.