

**PROVINCIA DI FROSINONE
COMUNE DI PALIANO**

TITOLO:

**Progetto per la realizzazione di un impianto agro-fotovoltaico
da 38.994,84 kWp a terra, sito nel Comune di Paliano**
(41°45'25.09"N - 13° 4'37.20"E)

IL PROGETTISTA

ING. ANDREA PUTZU

LA DITTA INCARICATA

ENERGIE NUOVE SRL

Sede Legale :
00153 Roma, Via Portuense 95/E
Sede Operativa :
61037 Mondolfo PU, Via Valcesano,214
Tel. +39 0721 96 93 03-Fax +39 0721 95 82 97
info@energienuovesrl.it -www.energienuovesrl.com



TAV N:

01b P

**INQUADRAMENTO TERRITORIALE
IMPIANTO FOTOVOLTAICO
SU CATASTALE**

COMMITTENTE:

**SOLAR PV 1 SRL
PIAZZA CASTELLO 19
20123 MILANO (MI)**

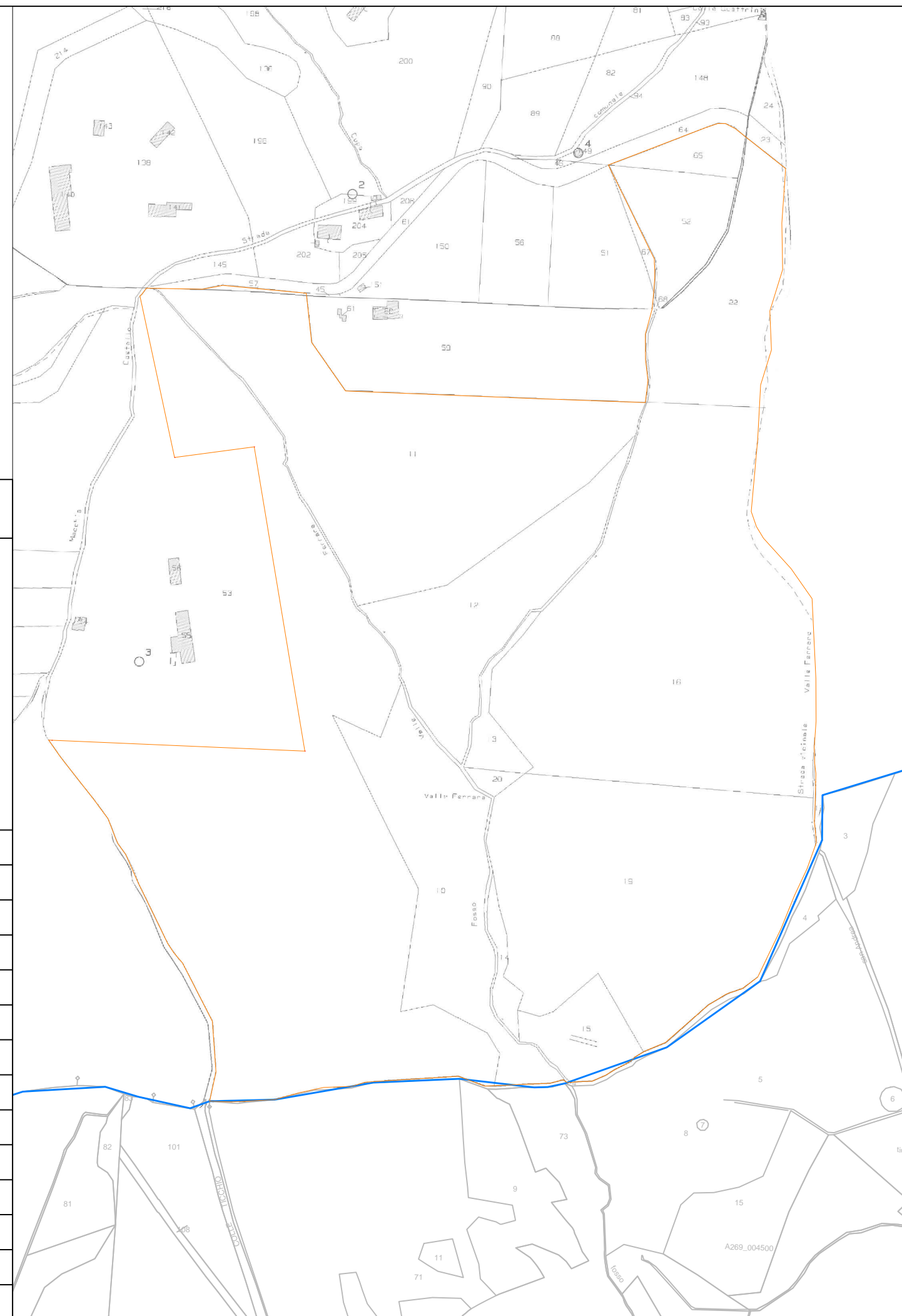


PROGETTO DEFINITIVO

SCALA VARIE

DATA 10/2022

N.	DATE	MODIFICA	FIRMA	DISEGNATO	VISTO	APPROVATO
01	10/2022	EMESSO PER AUTORIZZAZIONI		AP	AP	LM

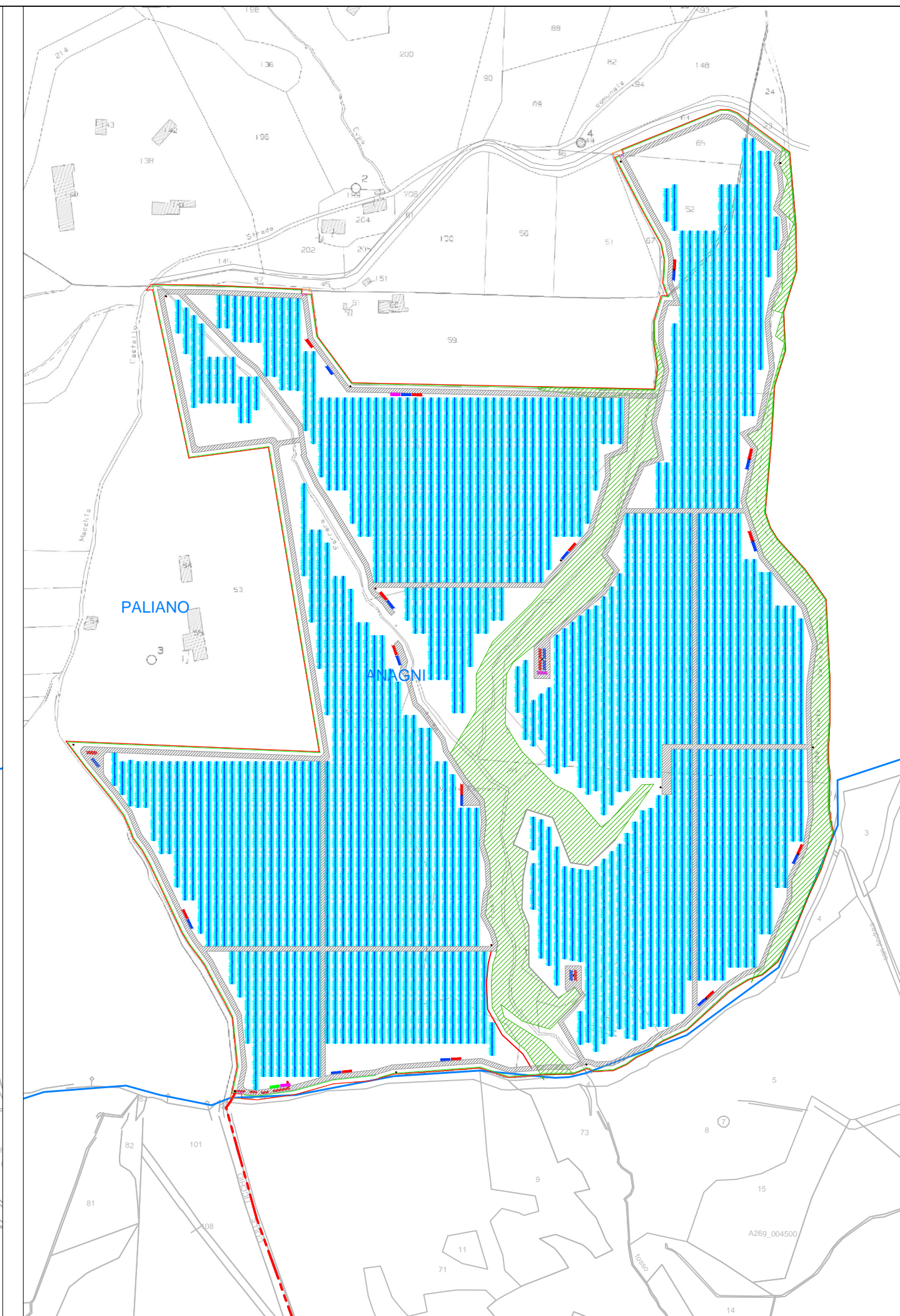


STRALCIO CATASTALE

— LIMITI AMMINISTRATIVI

SCALA 1:5.000

--- DOPPIA TERNA CAVO INTERRATO 300 MMQ



STRALCIO CATASTALE

— LIMITI AMMINISTRATIVI

SCALA 1:5.000

--- DOPPIA TERNA CAVO INTERRATO 300 MMQ

**PARTICELLE CATASTALI INTERESSATE
DALL'IMPIANTO FOTOVOLTAICO**

COMUNE	FOGLIO	PARTICELLA
PALIANO	57	52
PALIANO	57	65
PALIANO	57	57
PALIANO	65	13
PALIANO	65	16
PALIANO	65	22
PALIANO	65	10
PALIANO	65	11
PALIANO	65	12
PALIANO	65	53
PALIANO	65	14
PALIANO	65	15
PALIANO	65	19
PALIANO	65	20