



FOTO 13 - ALT: 2 m



FOTO 12 - ALT: 110 m



FOTO 11 - ALT: 110 m



FOTO 10 - ALT: 110 m



FOTO 09 - ALT: 110 m



FOTO 08 - ALT: 110 m



FOTO 07 - ALT: 110 m



FOTO 06 - ALT: 110 m

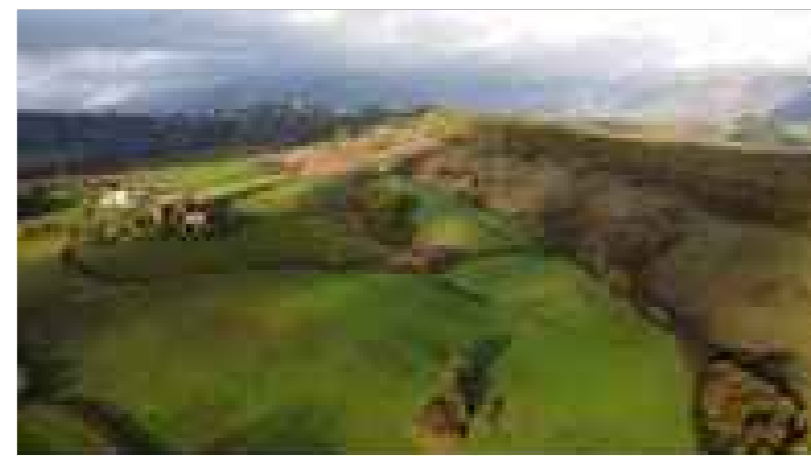


FOTO 05 - ALT: 110 m



FOTO 04 - ALT: 110 m

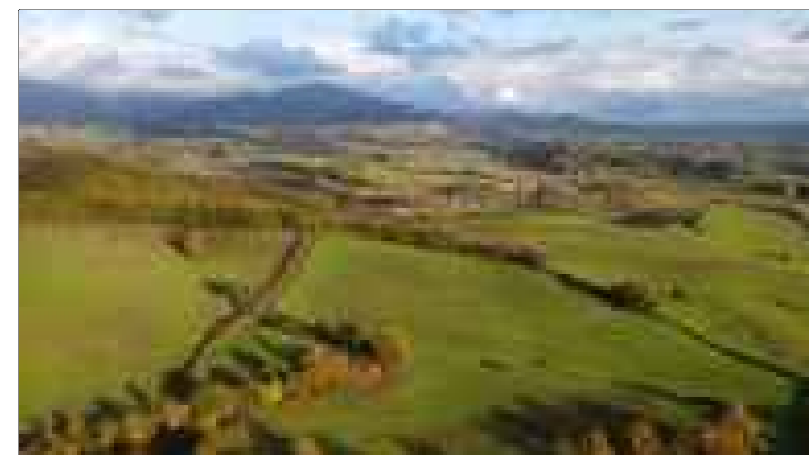


FOTO 03 - ALT: 110 m



FOTO 02 - ALT: 112 m

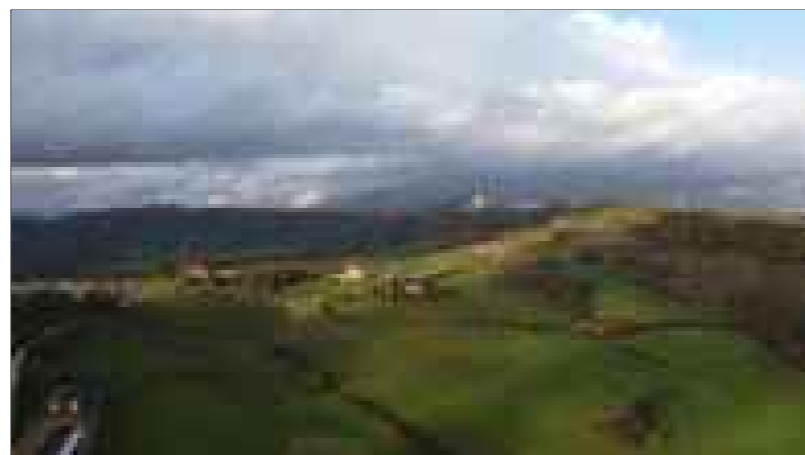
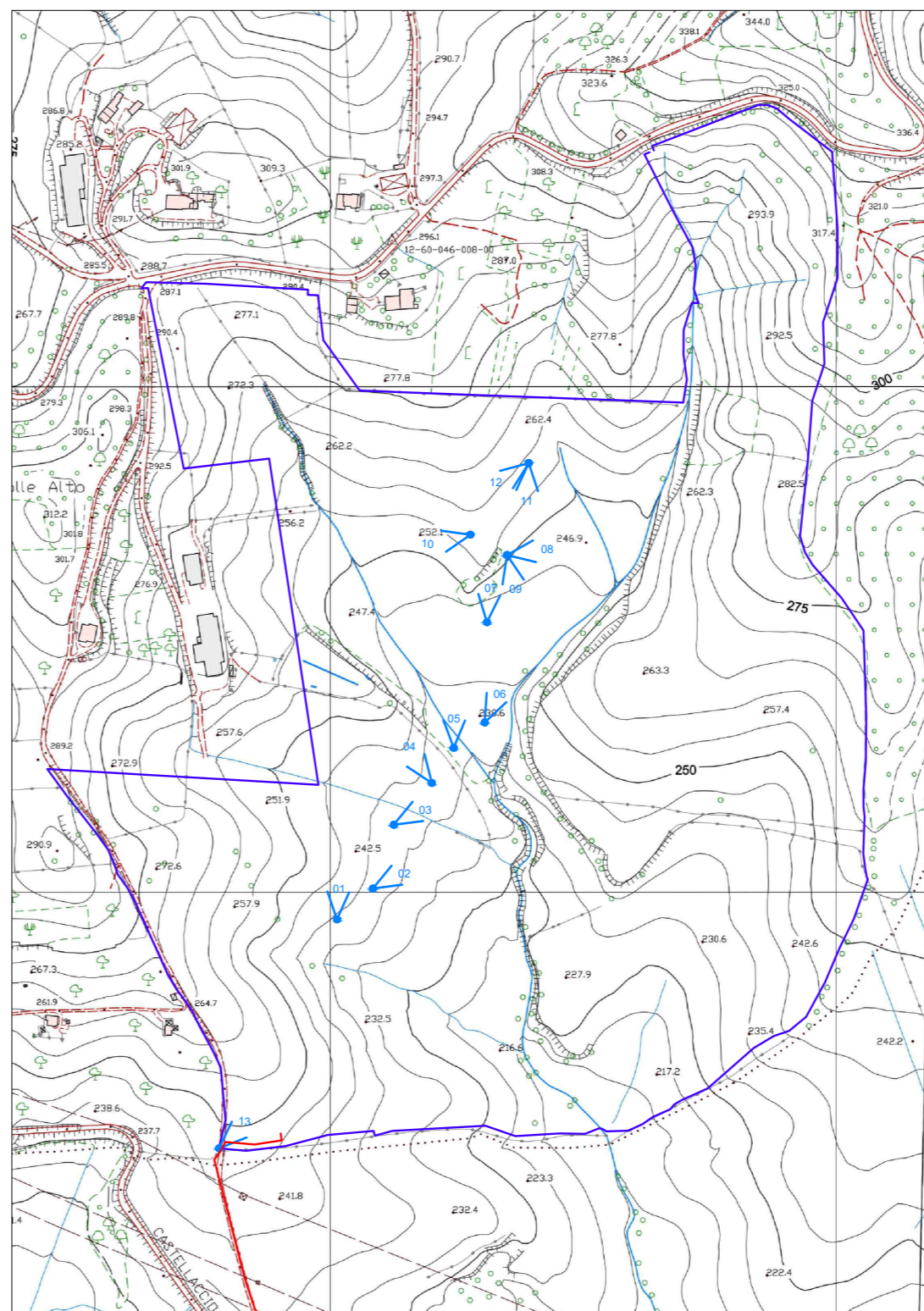


FOTO 01 - ALT: 110 m



PUNTI DI VISTA

PROVINCIA DI FROSINONE COMUNE DI PALIANO

TITOLO:

Progetto per la realizzazione di un impianto agro-fotovoltaico da 38.994,84 kWp a terra, sito nel Comune di Paliano
(41°45'25.09"N - 13° 4'37.20"E)

PROGETTO DEFINITIVO

Documentazione fotografica

COMMITTENTE:

**SOLAR PV 1 SRL
PIAZZA CASTELLO 19
20123 MILANO (MI)**



IL PROGETTISTA

ING. ANDREA PUTZU

LA DITTA INCARICATA

ENERGIE NUOVE SRL

Sede Legale :
00153 Roma, Via Portuense 95/E
Sede Operativa :
61037 Mondolfo PU, Via Valcesano,214
Tel. +39 0721 96 93 03-Fax +39 0721 95 82 97
info@energienuovesrl.it -www.energienuovesrl.com



TAV N:

17

V

DATA 10/2022

N.	DATE	MODIFICA	FIRMA	DISEGNATO	VISTO	APPROVATO
01	10/2022	EMESSO PER AUTORIZZAZIONI		AP	AP	LM