

Legenda

- Elettrodotto AT di progetto
- Confini comunali - Anagni (FR)
- Confini comunali - Paliano (FR)
- Confini comunali - Colleferro (RM)
- Confini fogli catastali
- P. X Denominazione sostegno dell'elettrodotto
- Sostegno esistente dell'elettrodotto
- Sostegno dell'elettrodotto da sostituire
- SE non RTN e Cabina Primaria "Anagni"
- SE non RTN e Cabina Primaria "Colleferro"

Quadro di unione tavole





CITTA' DI PALIANO

Impianto Agrovoltaico "Paliano"
 della potenza di 24 MW in AC e 24,16 MWp in DC
 e opere di connessione alla RTN previste anche nei
 comuni di Colleferro (RM) e Anagni (FR)
PROGETTO DEFINITIVO

COMMITTENTE:



PALIANO SRL
 PALIANO SRL
 Galleria Vintler, 17 - 39100 Bolzano
 P.I.: 03128640210
 Tel: 0039 02 45440820

PROGETTAZIONE:

MATE System Unipersonale srl
 Via Papa Pio XII, n.8 - 70020 Cassano delle Murge (BA)
 tel. +39 080 3072072
 mail: info@matesystemsrl.it | pec: matesystem@pec.it

PROGETTISTA:

Dott. Ing. Francesco Ambron
 (Direttore Tecnico)

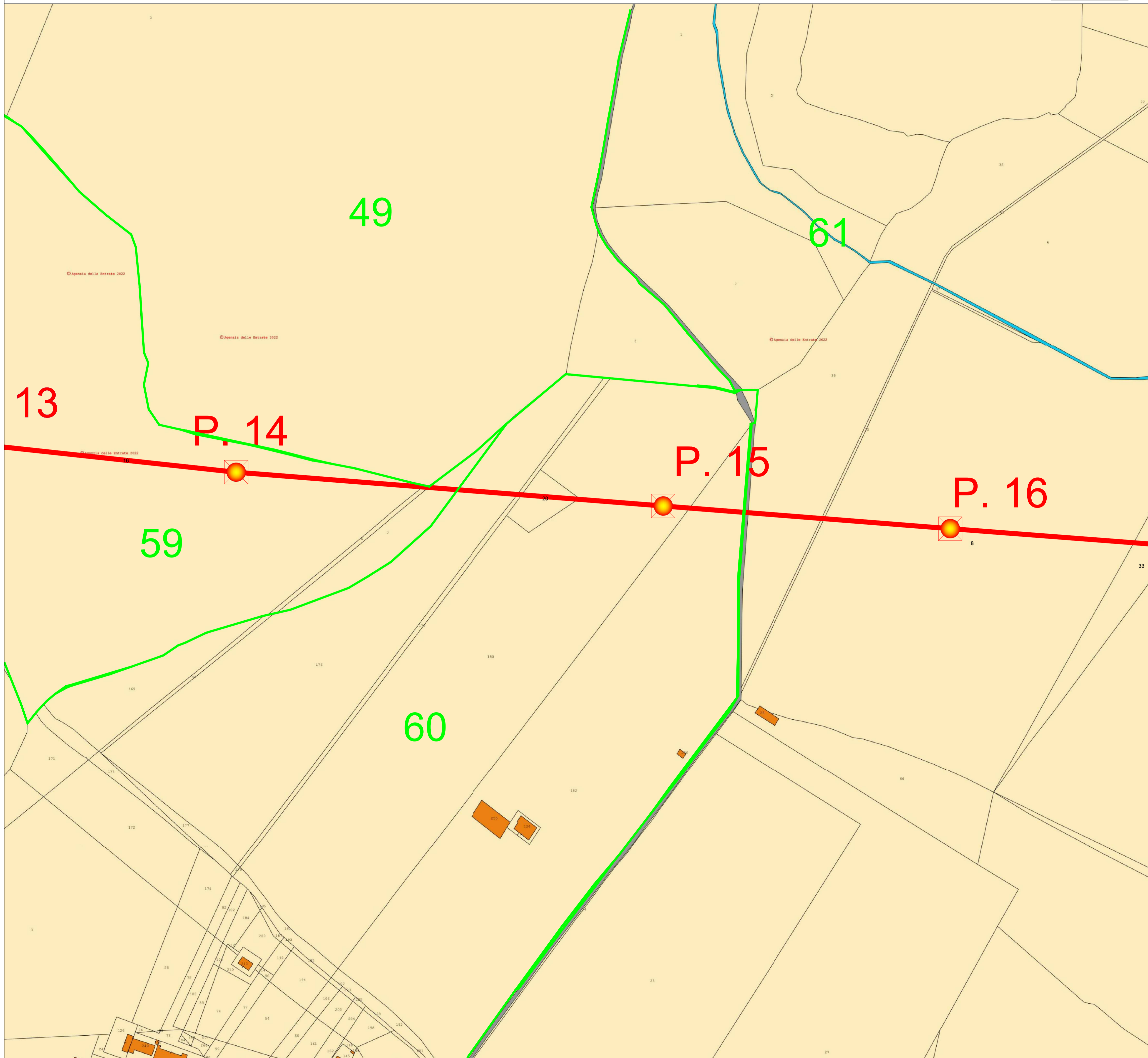


LEGALE RAPPRESENTANTE:




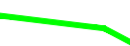






Geom. Damiano Baldassarre



PTO	INQUADRAMENTO TERRITORIALE DELLE OPERE SU BASE CATASTALE - Comune di Paliano (FR)	Tavola: PTO_04B-02_CatastalePaliano
ELETTRODOTTO		Filename: 202100606_PTO_04B-02.pdf
Data 1ª emissione: Febbraio 2022	Redatto: SPINELLI ADORNO	Verificato: AMBRON CIRROTTOLA
21 Settembre 2022		Approvato: AMBRON AMBRON
3		Scala: 1:2.000
4		Protocollo Mate System: 202100606



Legenda

-  Elettrodotto AT di progetto
-  Confini comunali - Anagni (FR)
-  Confini comunali - Paliano (FR)
-  Confini comunali - Colleferro (RM)
-  Confini fogli catastali
-  P. X Denominazione sostegno dell'elettrodotto
-  Sostegno esistente dell'elettrodotto
-  Sostegno dell'elettrodotto da sostituire
-  SE non RTN e Cabina Primaria "Anagni"
-  SE non RTN e Cabina Primaria "Colleferro"

Quadro di unione tavole





CITTA' DI PALIANO

Impianto Agrovoltaico "Paliano"
 della potenza di 24 MW in AC e 24,16 MWp in DC
 e opere di connessione alla RTN previste anche nei
 comuni di Colleferro (RM) e Anagni (FR)
PROGETTO DEFINITIVO

COMMITTENTE:



PALIANO SRL

PALIANO SRL
 Galleria Vintler, 17 - 39100 Bolzano
 P.I.: 03128640210
 Tel: 0039 02 45440820

PROGETTAZIONE:

MATE System Unipersonale srl

Via Papa Pio XII, n.8 - 70020 Cassano delle Murge (BA)
 tel. +39 080 3072072
 mail: info@matesystemsrl.it | pec: matesystem@pec.it

PROGETTISTA:
 Dott. Ing. Francesco Ambron
 (Direttore Tecnico)

LEGALE RAPPRESENTANTE:
 Geom. Damiano Baldassarre



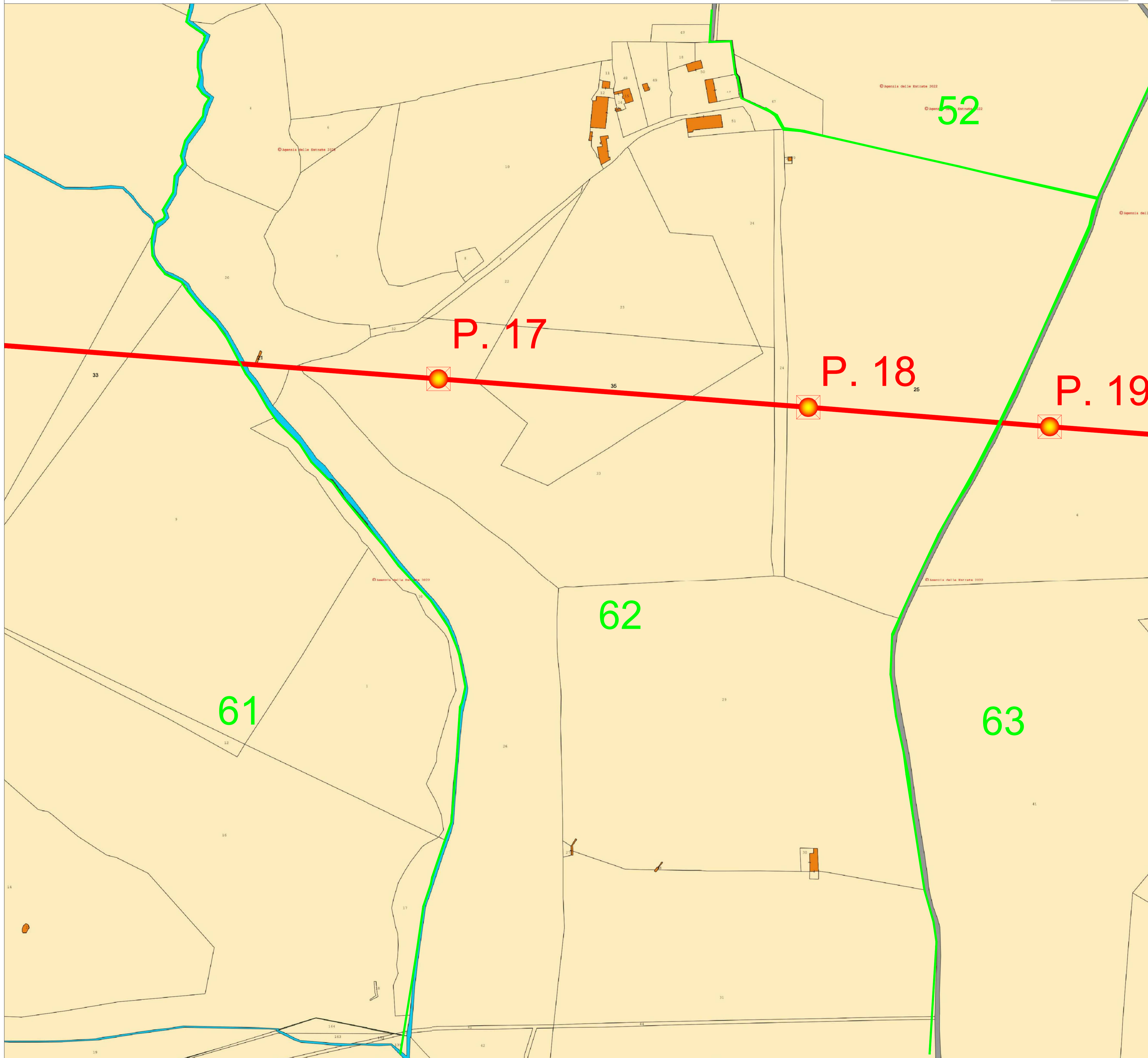


PTO
 ELETTRODOTTO

**INQUADRAMENTO TERRITORIALE DELLE OPERE
 SU BASE CATASTALE - Comune di Paliano (FR)**

Tavola:
 PTO_04B-02_CatastalePaliano
 Filename:
 202100606_PTO_04B-02.pdf
 Protocollo Mate System:

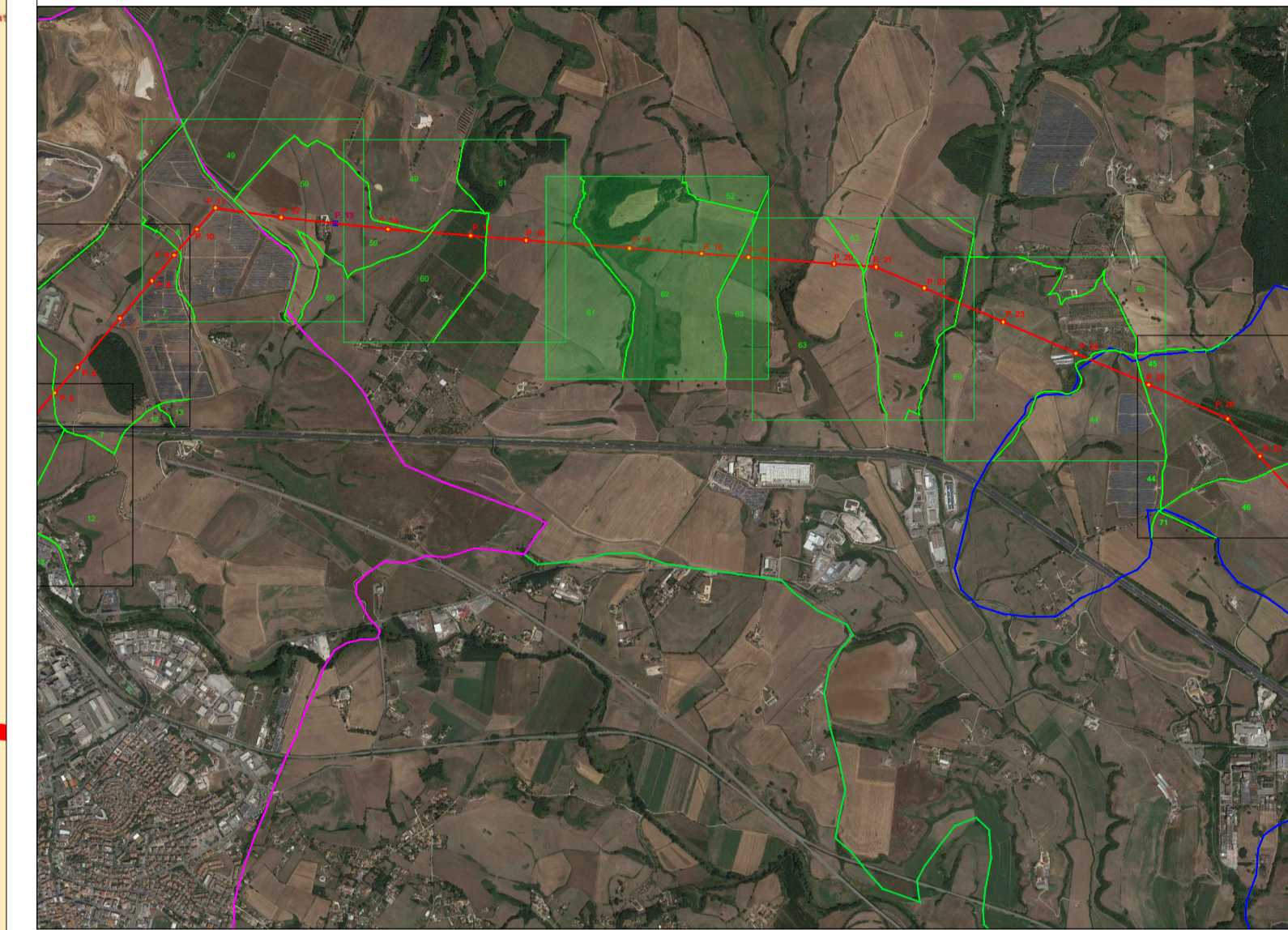
Data 1ª emissione: Febbraio 2022	Redatto: SPINELLI ADORNO	Verificato: AMBRON CIRROTTOLA	Approvato: AMBRON AMBRON	Scala: 1:2.000	
202100606					



Legenda

- Elettrodotto AT di progetto
- Confini comunali - Anagni (FR)
- Confini comunali - Paliano (FR)
- Confini comunali - Colferro (RM)
- Confini fogli catastali
- Denominazione sostegno dell'elettrodotto
- Sostegno esistente dell'elettrodotto
- Sostegno dell'elettrodotto da sostituire
- SE non RTN e Cabina Primaria "Anagni"
- SE non RTN e Cabina Primaria "Colferro"

Quadro di unione tavole





CITTA' DI PALIANO

Impianto Agrovoltaico "Paliano"
 della potenza di 24 MW in AC e 24,16 MWp in DC
 e opere di connessione alla RTN previste anche nei
 comuni di Colferro (RM) e Anagni (FR)
PROGETTO DEFINITIVO



COMMITTENTE:



PALIANO SRL

PALIANO SRL
 Galleria Vintler, 17 - 39100 Bolzano
 P.I.: 03128640210
 Tel: 0039 02 45440820

PROGETTAZIONE:



MATE System Unipersonale srl

Via Papa Pio XII, n.8 - 70020 Cassano delle Murge (BA)
 tel. +39 080 3072072
 mail: info@matesystemsrl.it | pec: matesystem@pec.it

LEGALE RAPPRESENTANTE:
 Geom. Damiano Baldassarre

PROGETTISTA:
 Dott. Ing. Francesco Ambron
 (Direttore Tecnico)



LEGALE RAPPRESENTANTE:
 Geom. Damiano Baldassarre





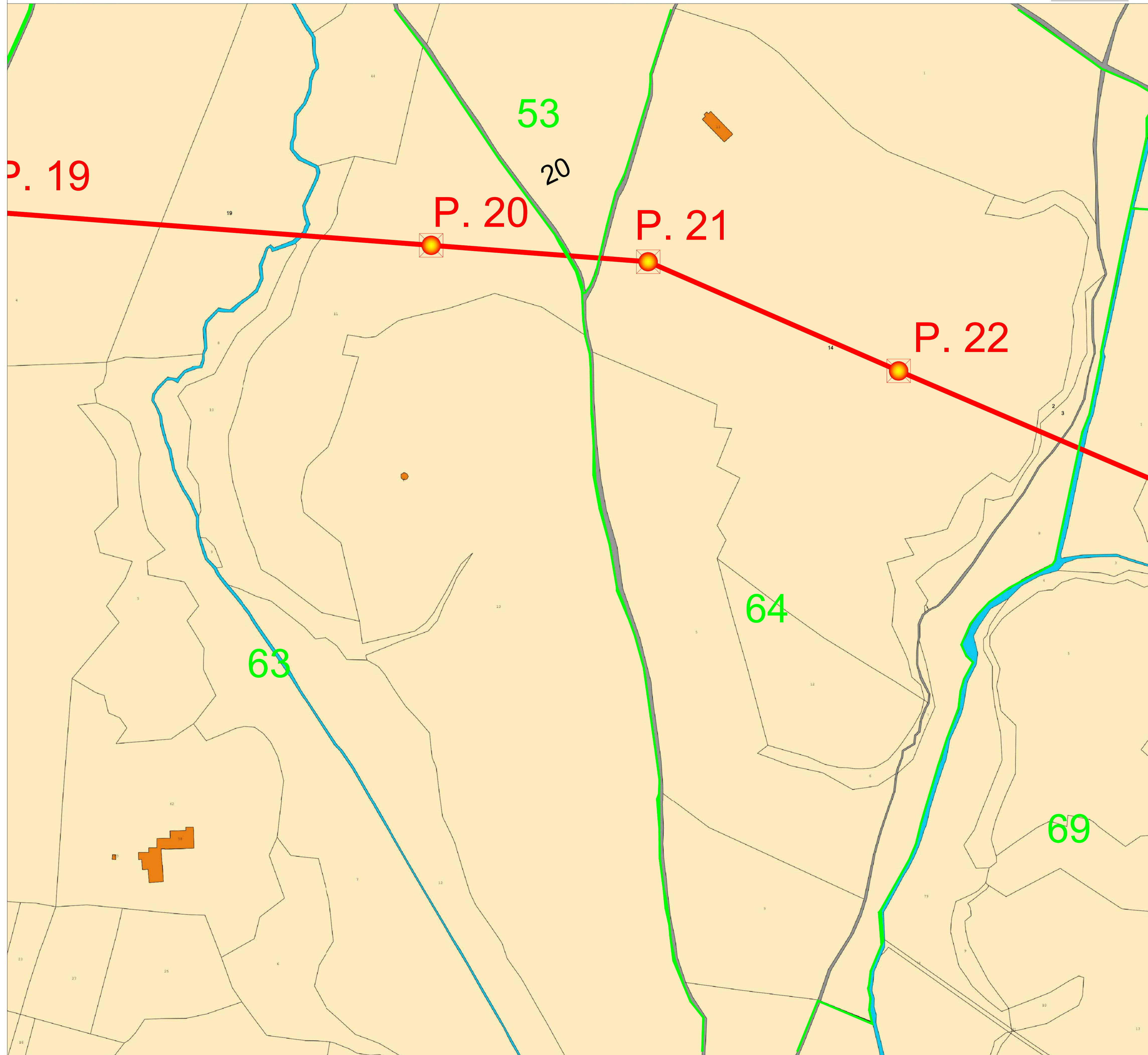
PTO

ELETTRODOTTO

**INQUADRAMENTO TERRITORIALE DELLE OPERE
 SU BASE CATASTALE - Comune di Paliano (FR)**

Tavola:
 PTO_04B-02_CatastalePaliano
 Filename:
 202100606_PTO_04B-02.pdf
 Protocollo Mate System:

Data 1ª emissione:	Redatto:	Verificato:	Approvato:	Scala:	
Febbraio 2022	SPINELLI ADORNO	AMBRON CIRROTTOLA	AMBRON AMBRON	1:2.000	
2	3	4			202100606



Legenda

- Elettrodotto AT di progetto
- Confini comunali - Anagni (FR)
- Confini comunali - Paliano (FR)
- Confini comunali - Colferro (RM)
- Confini fogli catastali
- P. X Denominazione sostegno dell'elettrodotto
- Sostegno esistente dell'elettrodotto
- Sostegno dell'elettrodotto da sostituire
- SE non RTN e Cabina Primaria "Anagni"
- SE non RTN e Cabina Primaria "Colferro"

Quadro di unione tavole





CITTA' DI PALIANO

Impianto Agrovoltaico "Paliano"
 della potenza di 24 MW in AC e 24,16 MWp in DC
 e opere di connessione alla RTN previste anche nei
 comuni di Colferro (RM) e Anagni (FR)
PROGETTO DEFINITIVO

COMMITTENTE:



PALIANO SRL
 Galleria Vintler, 17 - 39100 Bolzano
 P.I.: 03128640210
 Tel: 0039 02 45440820



PROGETTAZIONE:

MATE System Unipersonale srl
 Via Papa Pio XII, n.8 - 70020 Cassano delle Murge (BA)
 tel. +39 080 3072072
 mail: info@matesystemsrl.it | pec: matesystem@pec.it

PROGETTISTA:

Dot. Ing. Francesco Ambron
 (Direttore Tecnico)



LEGALE RAPPRESENTANTE:

Geom. Damiano Baldassarre



PTO

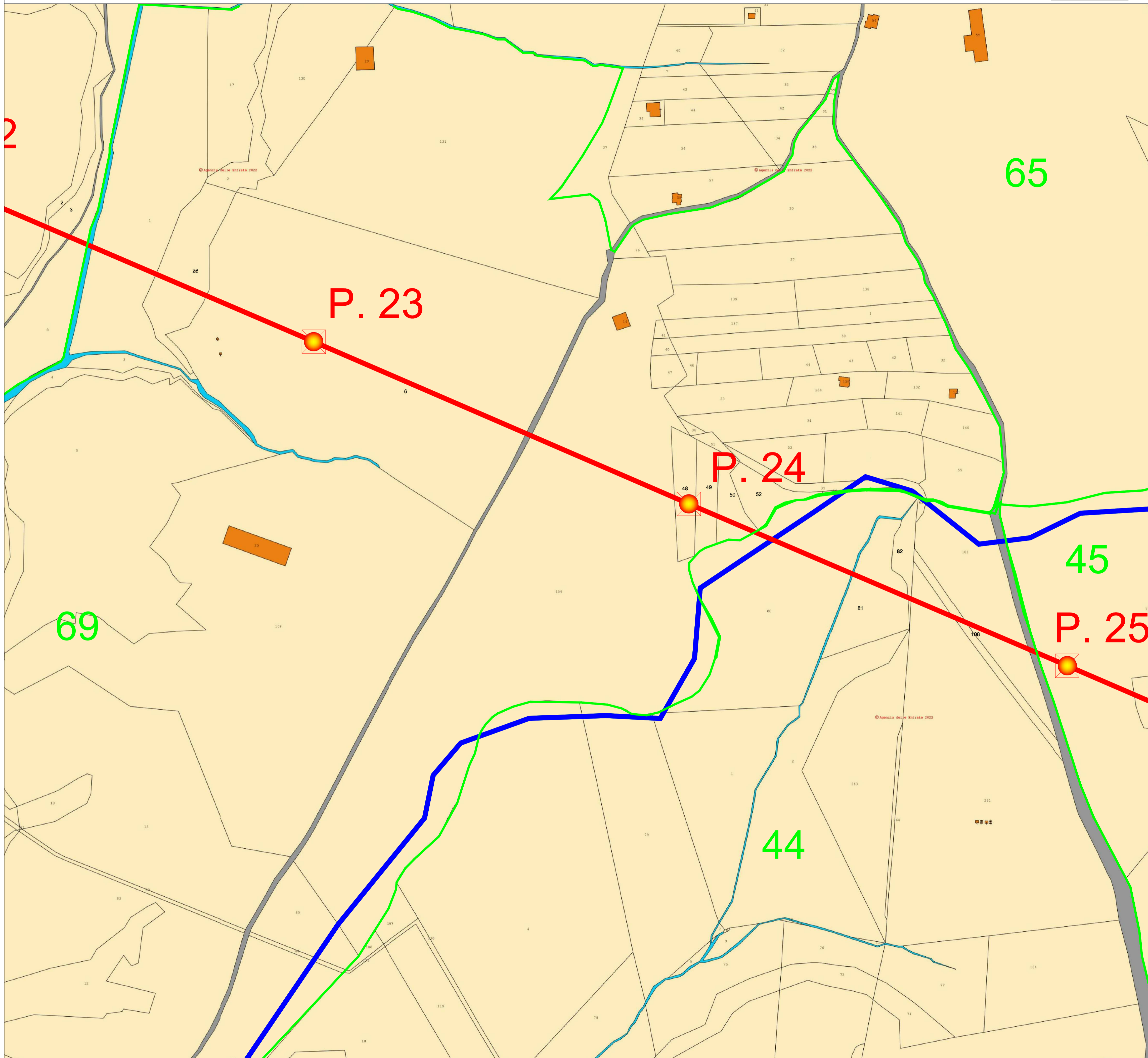
ELETTRODOTTO

**INQUADRAMENTO TERRITORIALE DELLE OPERE
 SU BASE CATASTALE - Comune di Paliano (FR)**

Tavola:
PTO_04B-02_CatastalePaliano

Filename:
202100606_PTO_04B-02.pdf

Data 1ª emissione:	Redatto:	Verificato:	Approvato:	Scala:	
Febbraio 2022	SPINELLI ADORNO	AMBRON CIRROTTOLA	AMBRON AMBRON	1:2.000	
1 Settembre 2022					Protocollo MATE System:
2					202100606
3					
4					



Legenda

- Elettrodotto AT di progetto
- Confini comunali - Anagni (FR)
- Confini comunali - Paliano (FR)
- Confini comunali - Colferro (RM)
- Confini fogli catastali
- Denominazione sostegno dell'elettrodotto
- Sostegno esistente dell'elettrodotto
- Sostegno dell'elettrodotto da sostituire
- SE non RTN e Cabina Primaria "Anagni"
- SE non RTN e Cabina Primaria "Colferro"

Quadro di unione tavole





CITTA' DI PALIANO

Impianto Agrovoltaiico "Paliano"
 della potenza di 24 MW in AC e 24,16 MWp in DC
 e opere di connessione alla RTN previste anche nei
 comuni di Colferro (RM) e Anagni (FR)
PROGETTO DEFINITIVO

COMMITTENTE:



PALIANO SRL
 PALIANO SRL
 Galleria Vintler, 17 - 39100 Bolzano
 P.I.: 03128640210
 Tel: 0039 02 45440820

PROGETTAZIONE:

MATE System Unipersonale srl
 Via Papa Pio XII, n.8 - 70020 Cassano delle Murge (BA)
 tel. +39 080 3072072
 mail: info@matesystemsrl.it | pec: matesystem@pec.it

PROGETTISTA:

Dott. Ing. Francesco Ambron
 (Direttore Tecnico)



LEGALE RAPPRESENTANTE:

Geom. Damiano Baldassarre



PTO
 ELETTRODOTTO

**INQUADRAMENTO TERRITORIALE DELLE OPERE
 SU BASE CATASTALE - Comune di Paliano (FR)**

Tavola:
 PTO_04B-02_CatastalePaliano
 Filename:
 202100606_PTO_04B-02.pdf
 Protocollo Mate System:

Data 1ª emissione:	Redatto:	Verificato:	Approvato:	Scala:
Febbraio 2022	SPINELLI ADORNO	AMBRON CIRROTTOLA	AMBRON AMBRON	1:2.000
2	3	4		

202100606