







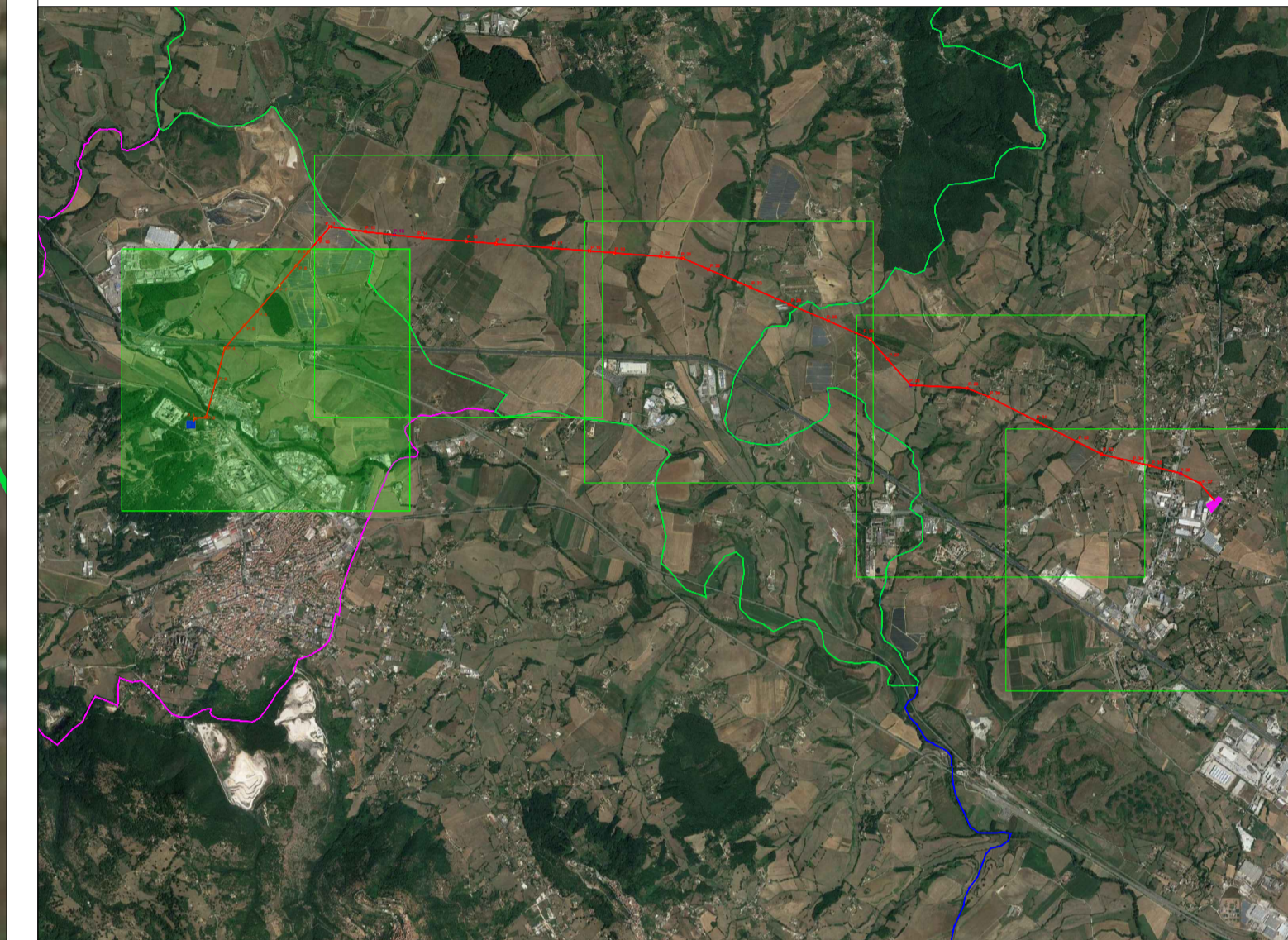




Legenda

-  Elettrodotto AT di progetto
-  Confini comunali - Anagni (FR)
-  Confini comunali - Paliano (FR)
-  Confini comunali - Colleferro (RM)
-  P. X Denominazione sostegno dell'elettrodotto
-  Sostegno esistente dell'elettrodotto
-  Sostegno dell'elettrodotto da sostituire
-  SE non RTN e Cabina Primaria "Anagni"
-  SE non RTN e Cabina Primaria "Colleferro"

Quadro di unione tavole





**CITTA' DI PALLIANO**

**Impianto Agrovoltaico "Paliano"**  
 della potenza di 24 MW in AC e 24,16 MWp in DC  
 e opere di connessione alla RTN previste anche nei  
 comuni di Colleferro (RM) e Anagni (FR)  
**PROGETTO DEFINITIVO**



---

COMMITTENTE:



**PALIANO SRL**

PALIANO SRL  
 Galleria Vintler, 17 - 39100 Bolzano  
 P.I.: 03128640210  
 Tel: 0039 02 45440820

---

PROGETTAZIONE:

**MATE System Unipersonale srl**

Via Papa Pio XII, n.8 - 70020 Cassano delle Murge (BA)  
 tel. +39 080 3072072  
 mail: info@matesystemsrl.it | pec: matesystem@pec.it

LEGALE RAPPRESENTANTE:

Geom. Damiano Baldassarre



---

PROGETTISTA:

Dott. Ing. Francesco Ambron  
 (Direttore Tecnico)



LEGALE RAPPRESENTANTE:

**MATE SYSTEM Unipersonale srl**  
 Via PAPA PIO XII n. 8  
 70020 Cassano delle Murge - Bari - Italy  
 P.I. 0758027072 - REA BA-567525

---

**PTO**

ELETTRODOTTO

**INQUADRAMENTO TERRITORIALE DELLE OPERE SU ORTOFOTO**

Tavola:  
PTO\_05-01\_InquadramentoOrto

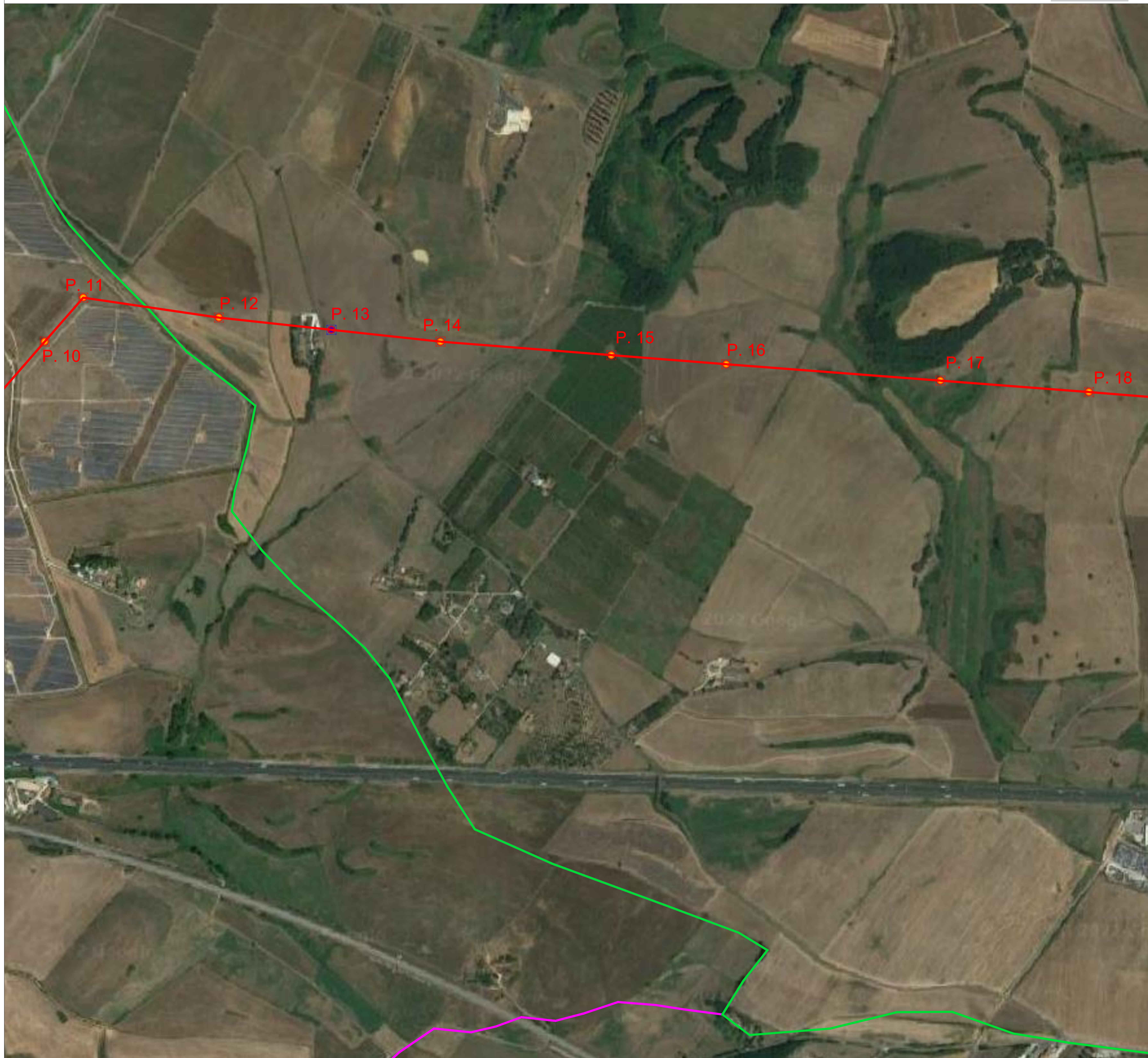
Filename:  
202100606\_PTO\_05-01.pdf

Protocollo Mate System:










---

Data 1° emissione:	Redatto:	Verificato:	Approvato:	Scala:	
Febbraio 2022	ADORNO	SPINELLI	AMBRON	1:5.000	202100606
1 Settembre 2022	ADORNO	CIRROTTOLA	AMBRON		
2					
4					

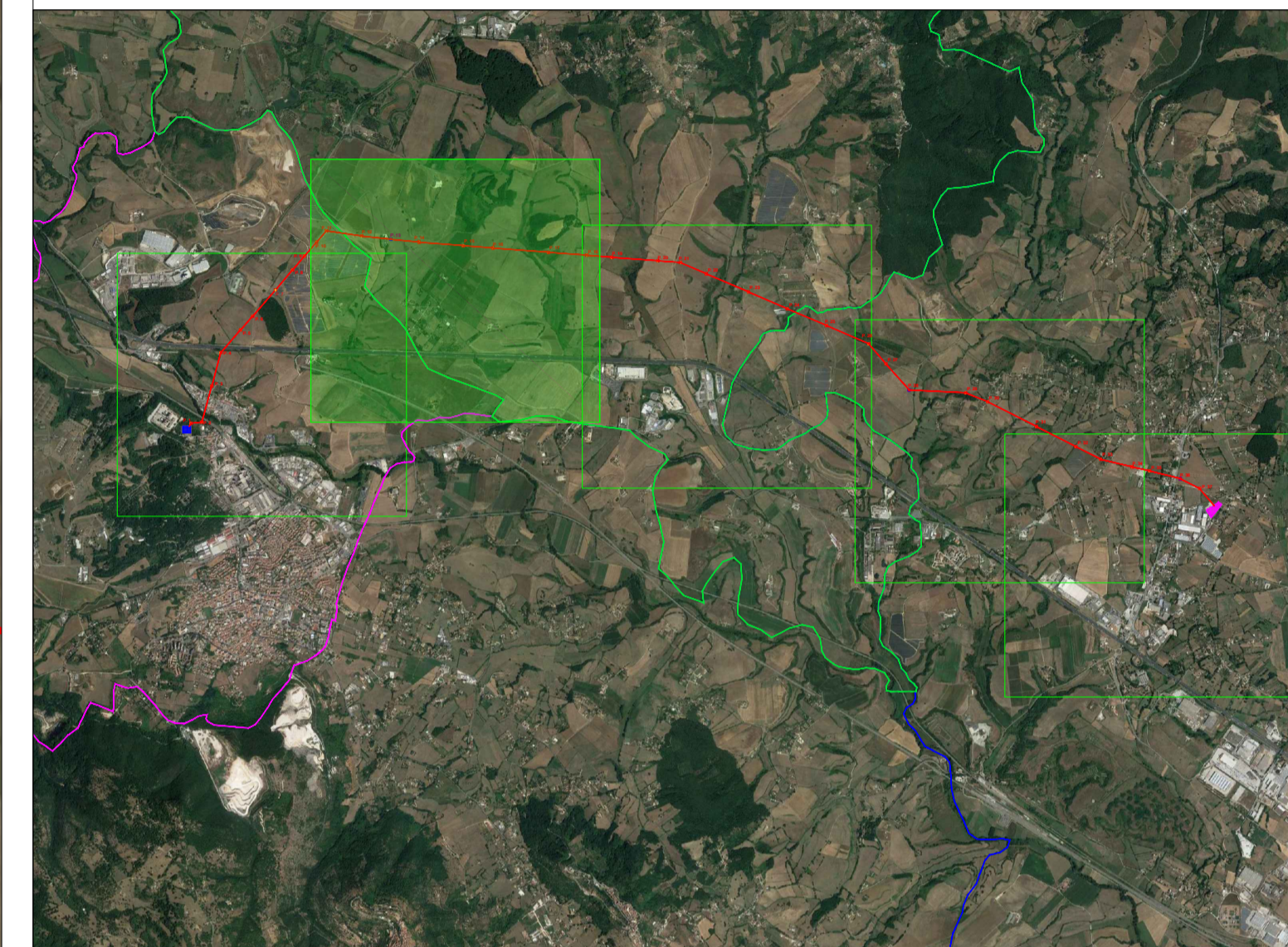




Legenda

-  Elettrodotto AT di progetto
-  Confini comunali - Anagni (FR)
-  Confini comunali - Paliano (FR)
-  Confini comunali - Colleferro (RM)
-  Denominazione sostegno dell'elettrodotto
-  Sostegno esistente dell'elettrodotto
-  Sostegno dell'elettrodotto da sostituire
-  SE non RTN e Cabina Primaria "Anagni"
-  SE non RTN e Cabina Primaria "Colleferro"

Quadro di unione tavole





**CITTA' DI PALIANO**

**Impianto Agrovoltaico "Paliano"**  
 della potenza di 24 MW in AC e 24,16 MWp in DC  
 e opere di connessione alla RTN previste anche nei  
 comuni di Colleferro (RM) e Anagni (FR)  
**PROGETTO DEFINITIVO**



COMMITTENTE:



**PALIANO SRL**

PALIANO SRL  
 Galleria Vintler, 17 - 39100 Bolzano  
 P.I.: 03128640210  
 Tel: 0039 02 45440820

PROGETTAZIONE:



**MATE System Unipersonale srl**

Via Papa Pio XII, n.8 - 70020 Cassano delle Murge (BA)  
 tel. +39 080 3072072  
 mail: info@matesystemsrl.it | pec: matesystem@pec.it

LEGALE RAPPRESENTANTE:  
 Geom. Damiano Baldassarre

PROGETTISTA:

Dott. Ing. Francesco Ambron  
 (Direttore Tecnico)



MATE SYSTEM Unipersonale srl  
 Via PAPA PIO XII n. 8  
 70020 Cassano delle Murge - Bari - Italy  
 P.I. 0758027072 - REA BA-567525

PTO

**INQUADRAMENTO TERRITORIALE DELLE OPERE  
 SU ORTOFOTO**

Tavola:  
 PTO\_05-01\_InquadramentoOrto  
 Filename:  
 202100606\_PTO\_05-01.pdf  
 Protocollo Mate System:

Data 1ª emissione:	Redatto:	Verificato:	Approvato:	Scala:	
Febbraio 2022	ADORNO	SPINELLI	AMBRON	1:5.000	202100606
1 Settembre 2022	ADORNO	CIRROTTOLA	AMBRON		
2					
4					

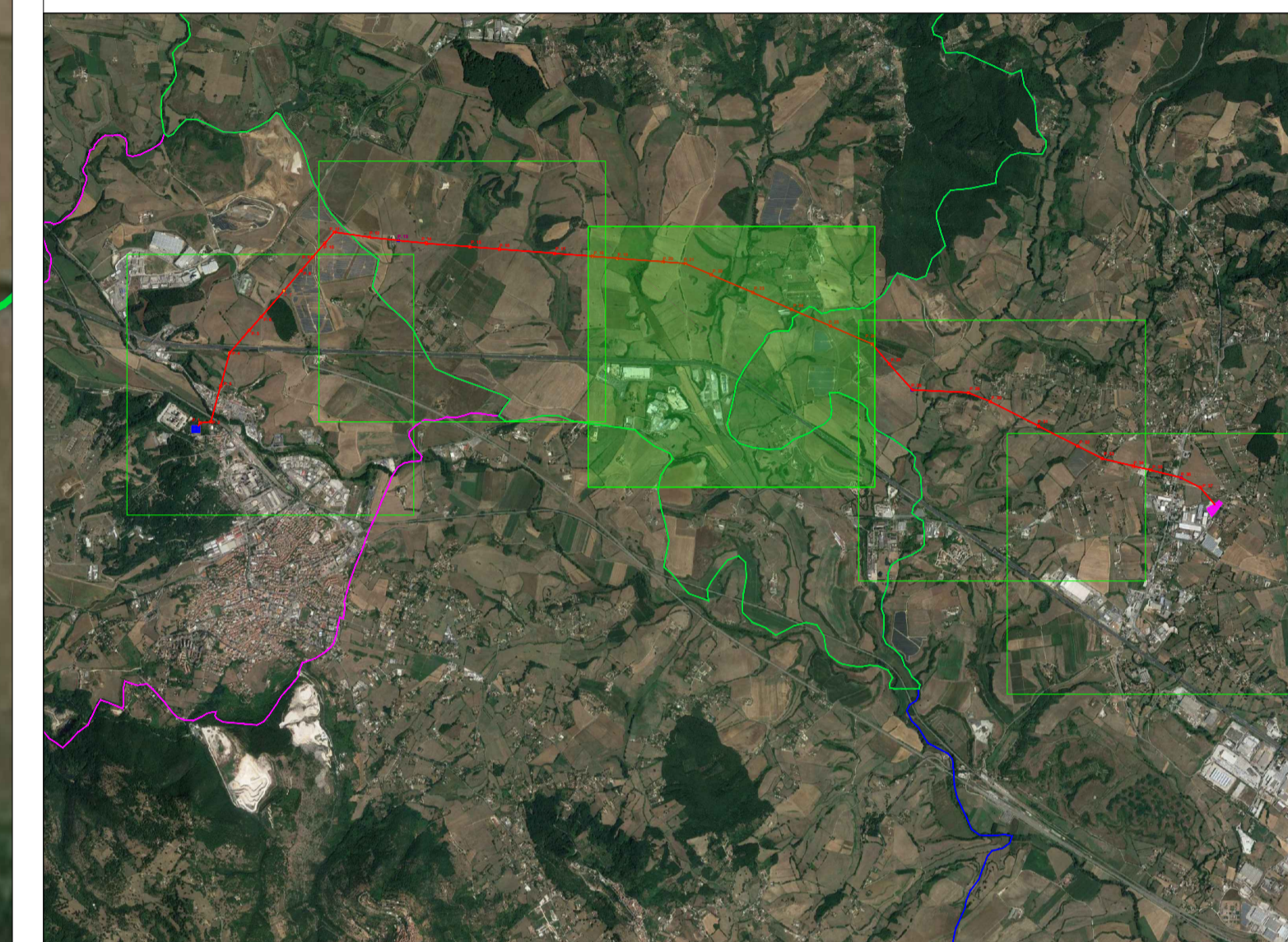




Legenda

- Elettrodotto AT di progetto
- Confini comunali - Anagni (FR)
- Confini comunali - Paliano (FR)
- Confini comunali - Colleferro (RM)
- P. X Denominazione sostegno dell'elettrodotto
- Sostegno esistente dell'elettrodotto
- Sostegno dell'elettrodotto da sostituire
- SE non RTN e Cabina Primaria "Anagni"
- SE non RTN e Cabina Primaria "Colleferro"

Quadro di unione tavole





**CITTA' DI PALIANO**

**Impianto Agrovoltaiico "Paliano"**  
**della potenza di 24 MW in AC e 24,16 MWp in DC**  
**e opere di connessione alla RTN previste anche nei**  
**comuni di Colleferro (RM) e Anagni (FR)**  
**PROGETTO DEFINITIVO**



---

COMMITTENTE:



**PALIANO SRL**

PALIANO SRL  
 Galleria Vintler, 17 - 39100 Bolzano  
 P.I.: 03128640210  
 Tel: 0039 02 45440820

---

PROGETTAZIONE:

**MATE System Unipersonale srl**

Via Papa Pio XII, n.8 - 70020 Cassano delle Murge (BA)  
 tel. +39 080 3072072  
 mail: info@matesystemsrl.it | pec: matesystem@pec.it

PROGETTISTA:  
 Dott. Ing. Francesco Ambron  
 (Direttore Tecnico)

LEGALE RAPPRESENTANTE:  
 Geom. Damiano Baldassarre



FRANCESCO AMBRON  
 Sez. A - 8904



MATE SYSTEM Unipersonale srl  
 Via PAPA PIO XII n. 8  
 70020 Cassano delle Murge - Bari-Italy  
 P.I. 0758027072 - REA BA-567525

---

PTO

ELETTRODOTTO

INQUADRAMENTO TERRITORIALE DELLE OPERE  
 SU ORTOFOTO

Tavola:  
 PTO\_05-01\_InquadramentoOrto

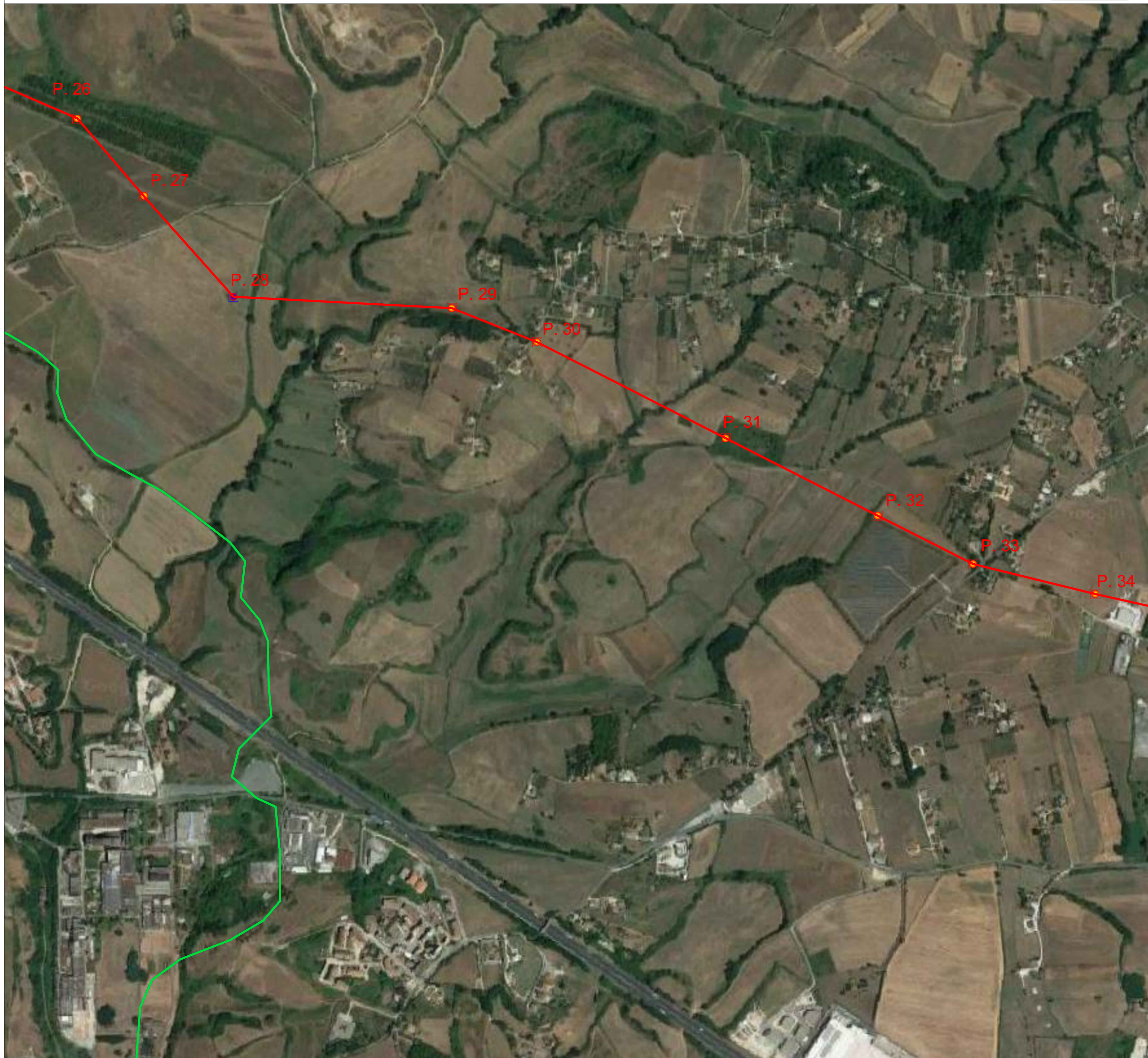
Filename:  
 202100606\_PTO\_05-01.pdf

Protocollo Mate System:

---

Data 1ª emissione:	Redatto:	Verificato:	Approvato:	Scala:	
Febbraio 2022	ADORNO	SPINELLI	AMBRON	1:5.000	202100606
1 Settembre 2022	ADORNO	CIRROTTOLA	AMBRON		
2					
3					
4					

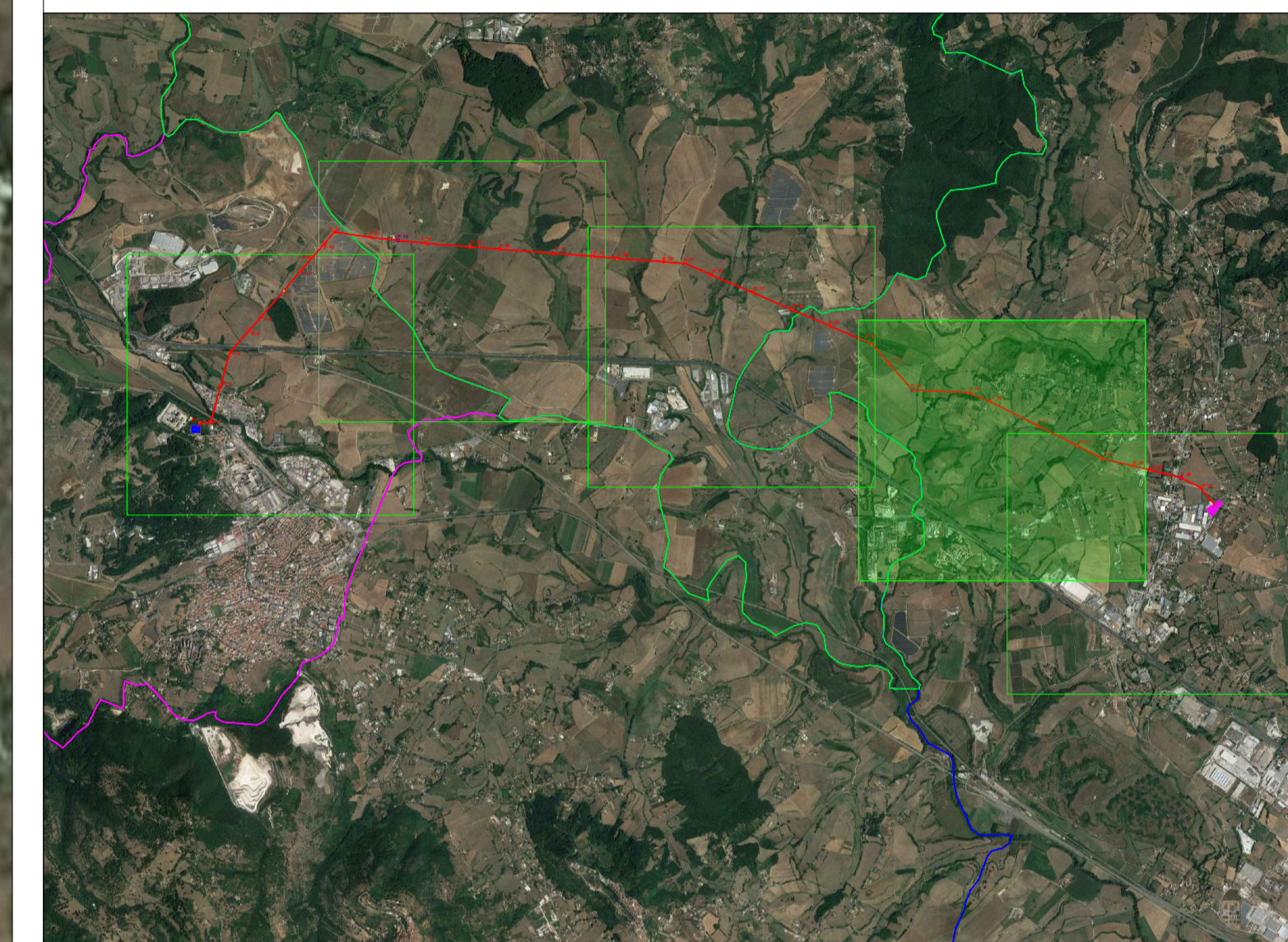




Legenda

- Elettrodotto AT di progetto
- Confini comunali - Anagni (FR)
- Confini comunali - Paliano (FR)
- Confini comunali - Colleferro (RM)
- P. X Denominazione sostegno dell'elettrodotto
- Sostegno esistente dell'elettrodotto
- Sostegno dell'elettrodotto da sostituire
- SE non RTN e Cabina Primaria "Anagni"
- SE non RTN e Cabina Primaria "Colleferro"

Quadro di unione tavole





**CITTA' DI PALLIANO**

**Impianto Agrovoltaico "Paliano"**  
 della potenza di 24 MW in AC e 24,16 MWp in DC  
 e opere di connessione alla RTN previste anche nei  
 comuni di Colleferro (RM) e Anagni (FR)  
**PROGETTO DEFINITIVO**



---

COMMITTENTE:



**PALIANO SRL**

PALIANO SRL  
 Galleria Vintler, 17 - 39100 Bolzano  
 P.I.: 03128640210  
 Tel: 0039 02 45440820

---

PROGETTAZIONE:

**MATE System Unipersonale srl**

Via Papa Pio XII, n.8 - 70020 Cassano delle Murge (BA)  
 tel. +39 080 3072072  
 mail: info@matesystemsrl.it | pec: matesystem@pec.it

70020 Cassano delle Murge - Bari-Italy  
 P.I. 0758027072 - REA BA-567525

---

PROGETTISTA:

Dott. Ing. Francesco Ambron  
 (Direttore Tecnico)



LEGALE RAPPRESENTANTE:

Geom. Damiano Baldassarre

**MATE SYSTEM**  
 Unipersonale srl  
 Via Papa Pio XII n. 8  
 70020 Cassano delle Murge - Bari-Italy  
 P.I. 0758027072 - REA BA-567525

*Handwritten signature*







---

<b>PTO</b>	<b>INQUADRAMENTO TERRITORIALE DELLE OPERE SU ORTOFOTO</b>	Tavola: PTO_05-01_InquadramentoOrto
		Filename: 202100606_PTO_05-01.pdf
Data 1° emissione: <b>Febbraio 2022</b>		Protocollo Mate System:
Redatto: ADORNO	Verificato: SPINELLI CIRROTTOLA	Approvato: AMBRON
Data 1° emissione: 1 Settembre 2022	2	3
3	4	4
		Scala: <b>1:5.000</b>
		<b>202100606</b>





Legenda

-  Elettrodotto AT di progetto
-  Confini comunali - Anagni (FR)
-  Confini comunali - Paliano (FR)
-  Confini comunali - Colleferro (RM)
-  P. X Denominazione sostegno dell'elettrodotto
-  Sostegno esistente dell'elettrodotto
-  Sostegno dell'elettrodotto da sostituire
-  SE non RTN e Cabina Primaria "Anagni"
-  SE non RTN e Cabina Primaria "Colleferro"

Quadro di unione tavole





**CITTA' DI PALIANO**

**Impianto Agrovoltaiico "Paliano"**  
 della potenza di 24 MW in AC e 24,16 MWp in DC  
 e opere di connessione alla RTN previste anche nei  
 comuni di Colleferro (RM) e Anagni (FR)  
**PROGETTO DEFINITIVO**



---

COMMITTENTE:



**PALIANO SRL**

PALIANO SRL  
 Galleria Vintler, 17 - 39100 Bolzano  
 P.I.: 03128640210  
 Tel: 0039 02 45440820

---

PROGETTAZIONE:

**MATE System Unipersonale srl**

Via Papa Pio XII, n.8 - 70020 Cassano delle Murge (BA)  
 tel. +39 080 3072072  
 mail: info@matesystemsrl.it | pec: matesystem@pec.it

LEGALE RAPPRESENTANTE:  **MATE SYSTEM**  
 Geom. Damiano Baldassarre

Via PAPA PIO XII n. 8  
 70020 Cassano delle Murge - Bari-Italy  
 P.I. 0758027072 - REA BA-567525



---

**PTO**

INQUADRAMENTO TERRITORIALE DELLE OPERE  
 SU ORTOFOTO

Tavola:  
 PTO\_05-01\_InquadramentoOrto

Filename:  
 202100606\_PTO\_05-01.pdf

Protocollo Mate System:

---

Data 1ª emissione:	Redatto:	Verificato:	Approvato:	Scala:	
Febbraio 2022	ADORNO	SPINELLI	AMBRON	1:5.000	202100606
1 Settembre 2022	ADORNO	CIRROTTOLA	AMBRON		
2					
4					