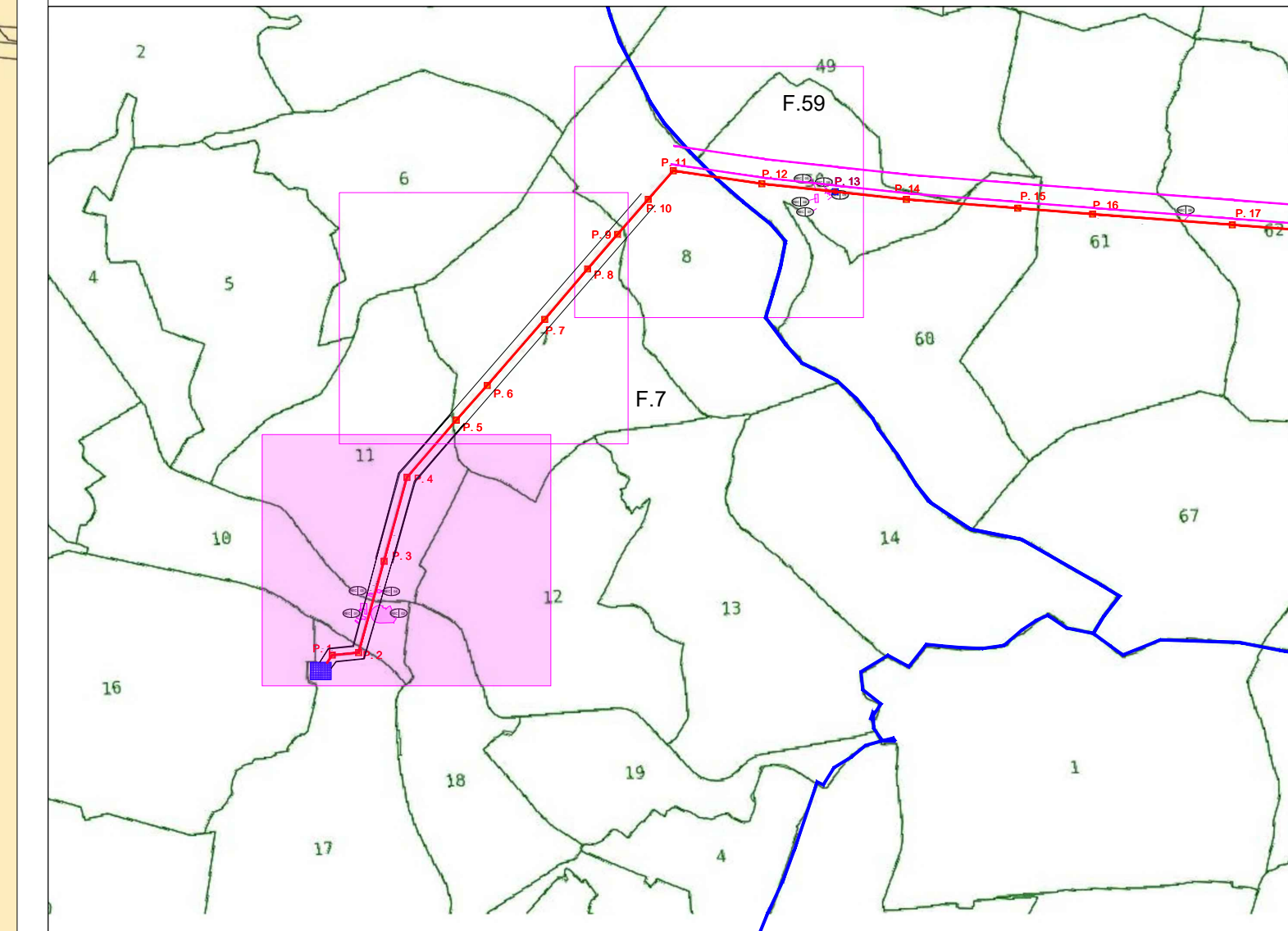


Legenda

- Elettrodotto AT di progetto
- Confini comunali
- Confini fogli catastali
- P. X Denominazione sostegno dell'elettrodotto
- Sostegno esistente dell'elettrodotto
- Sostegno dell'elettrodotto da sostituire
- SE non RTN e Cabina Primaria "Anagni"
- SE non RTN e Cabina Primaria "Colferro"
- Fascia DpA - 26 m da asse linea per singola terna  
- 36m per asse linea da doppia terna
- Recettore sensibile

Quadro di unione tavole





**CITTA' DI PALIANO**

**Impianto Agrovoltaico "Paliano"**  
 della potenza di 24 MW in AC e 24,16 MWp in DC  
 e opere di connessione alla RTN previste anche nei  
 comuni di Colferro (RM) e Anagni (FR)  
**PROGETTO DEFINITIVO**



COMMITTENTE:



**PALIANO SRL**

PALIANO SRL  
 Galleria Vintler, 17 - 39100 Bolzano  
 P.I.: 03128640210  
 Tel: 0039 02 45440820

PROGETTAZIONE:

**MATE System Unipersonale srl**

Via Papa Pio XII, n.8 - 70020 Cassano delle Murge (BA)  
 tel. +39 080 3072072  
 mail: info@matesystemsrl.it | pec: matesystem@pec.it

LEGALE RAPPRESENTANTE:  
 Geom. Damiano Baldassarre



PROGETTISTA:

Dott. Ing. Francesco Ambron  
 (Direttore Tecnico)



MATE SYSTEM Unipersonale s.r.l.  
 Via Papa Pio XII n. 8  
 70020 Cassano delle Murge - Bari - Italy  
 P.I.: 07969270721 - REG. GIÀ-567325

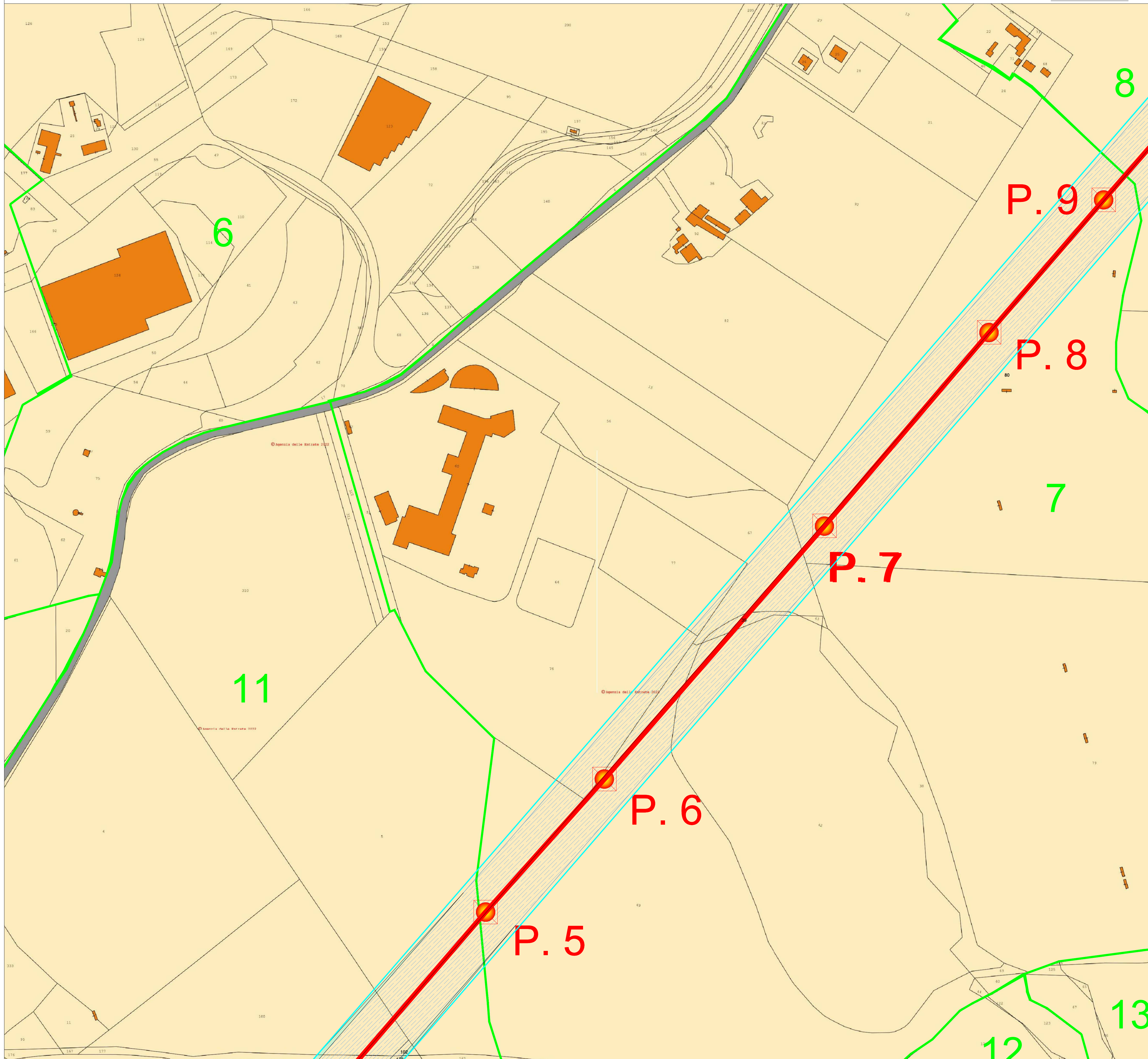


<b>PTO</b>	<b>ANDAMENTO CAMPI ELETTRICI E MAGNETICI DPA Comune di Colferro (RM)</b>	Tavola: PTO_14A-02_DPAColferro	Filename: 202100606_PTO_14A-02.pdf
ELETTRICITÀ		Protocollo Mate System:	
Data 1° emissione: <b>Febbraio 2022</b>	Redatto: SPINELLI	Verificato: AMBRON	Approvato: AMBRON
21 Settembre 2022	ADORNO	CIRROTTOLA	AMBRON
23 Dicembre 2022	ADORNO	MEMEO	AMBRON
4			

Scala: 1:2.000

**202100606**

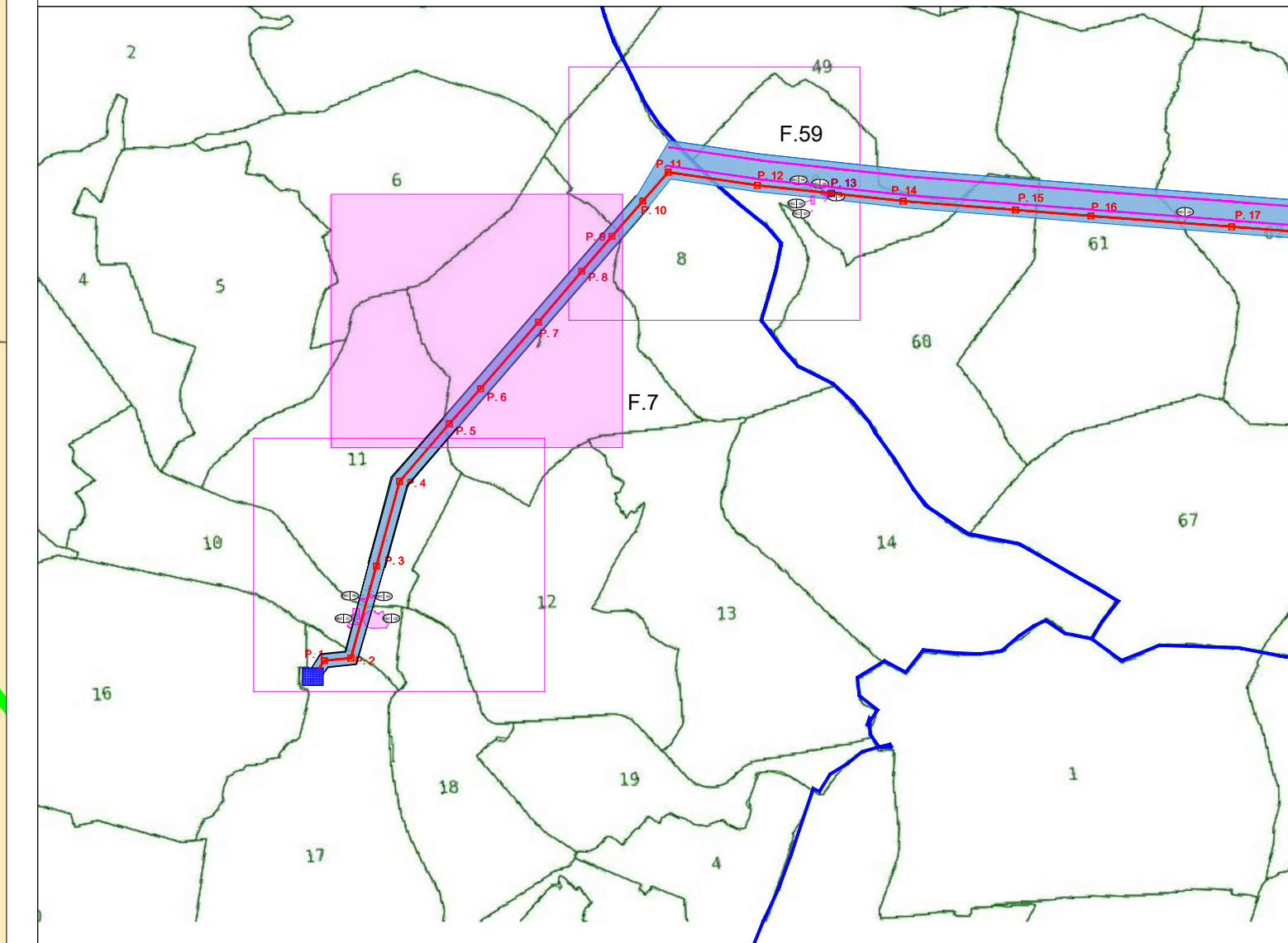




Legenda

- Elettrodotto AT di progetto
- Confini comunali
- Confini fogli catastali
- P. X Denominazione sostegno dell'elettrodotto
- Sostegno esistente dell'elettrodotto
- Sostegno dell'elettrodotto da sostituire
- SE non RTN e Cabina Primaria "Anagni"
- SE non RTN e Cabina Primaria "Colferro"
- Fascia DpA - 26 m da asse linea per singola terna  
- 36m per asse linea da doppia terna
- Recettore sensibile

Quadro di unione tavole





**CITTA' DI PALLIANO**

**Impianto Agrovoltaico "Palliano"**  
 della potenza di 24 MW in AC e 24,16 MWp in DC  
 e opere di connessione alla RTN previste anche nei  
 comuni di Colferro (RM) e Anagni (FR)  
**PROGETTO DEFINITIVO**



---

COMMITTENTE:



**PALIANO SRL**

PALIANO SRL  
 Galleria Vintler, 17 - 39100 Bolzano  
 P.I.: 03128640210  
 Tel: 0039 02 45440820

---

PROGETTAZIONE:

**MATE System Unipersonale srl**

Via Papa Pio XII, n.8 - 70020 Cassano delle Murge (BA)  
 tel. +39 080 3072072  
 mail: info@matesystemsrl.it | pec: matesystem@pec.it

PROGETTISTA:  
 Dott. Ing. Francesco Ambron  
 (Direttore Tecnico)

LEGALE RAPPRESENTANTE:  
 Geom. Damiano Baldassarre





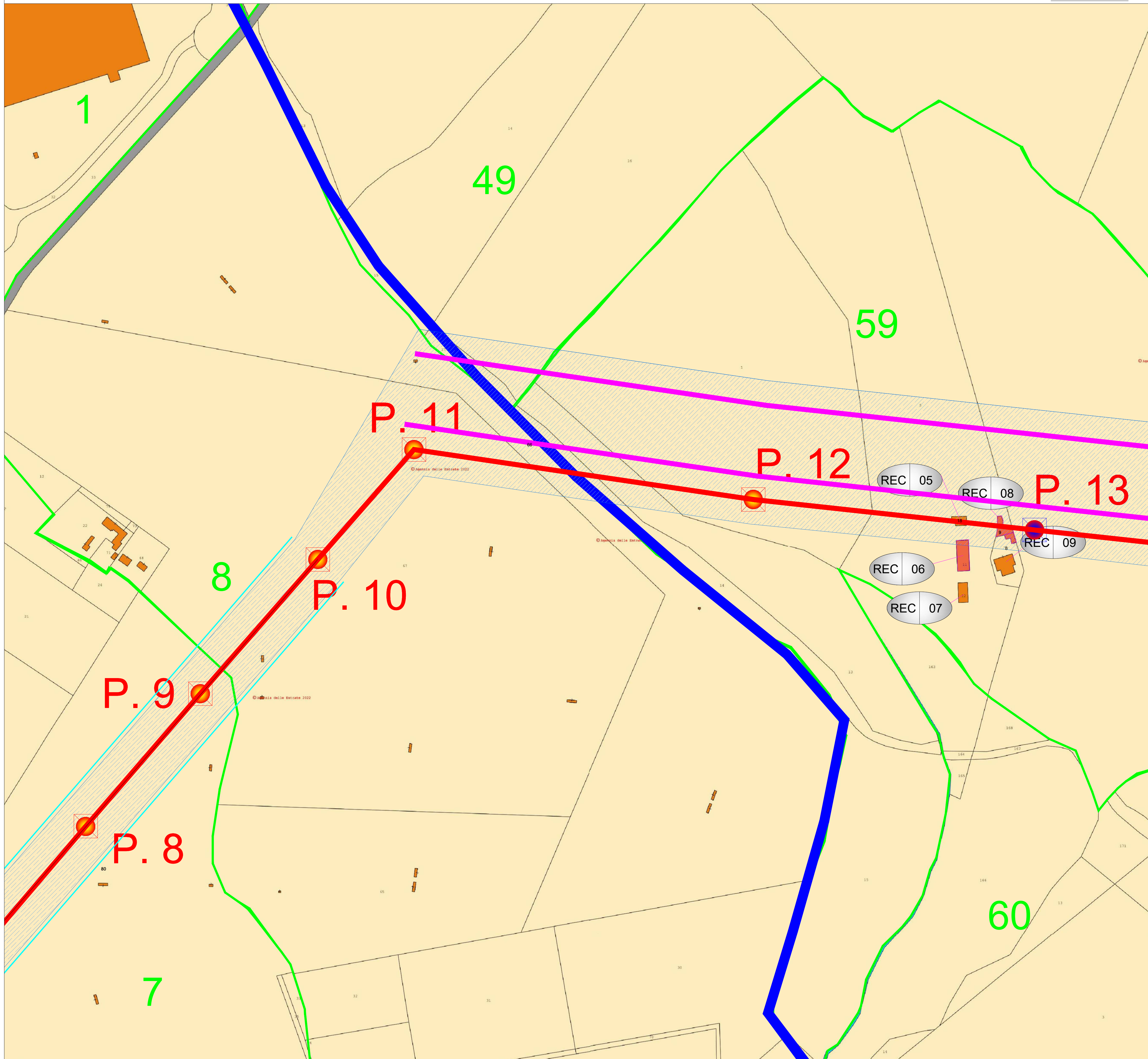
---

<b>PTO</b>	<b>ANDAMENTO CAMPI ELETTRICI E MAGNETICI DPA</b>			Tavola:
	<b>Comune di Colferro (RM)</b>			PTO_14A-02_DPAColferro
				Filename:
				202100606_PTO_14A-02.pdf
				Protocollo Mate System:
				202100606

---

Data 1° emissione:	Redatto:	Verificato:	Approvato:	Scala:
Febbraio 2022	SPINELLI	AMBRON	AMBRON	1:2.000
1 Settembre 2022	ADORNO	CIRROTTOLA	AMBRON	
2 Dicembre 2022	ADORNO	MEMEO	AMBRON	
4				

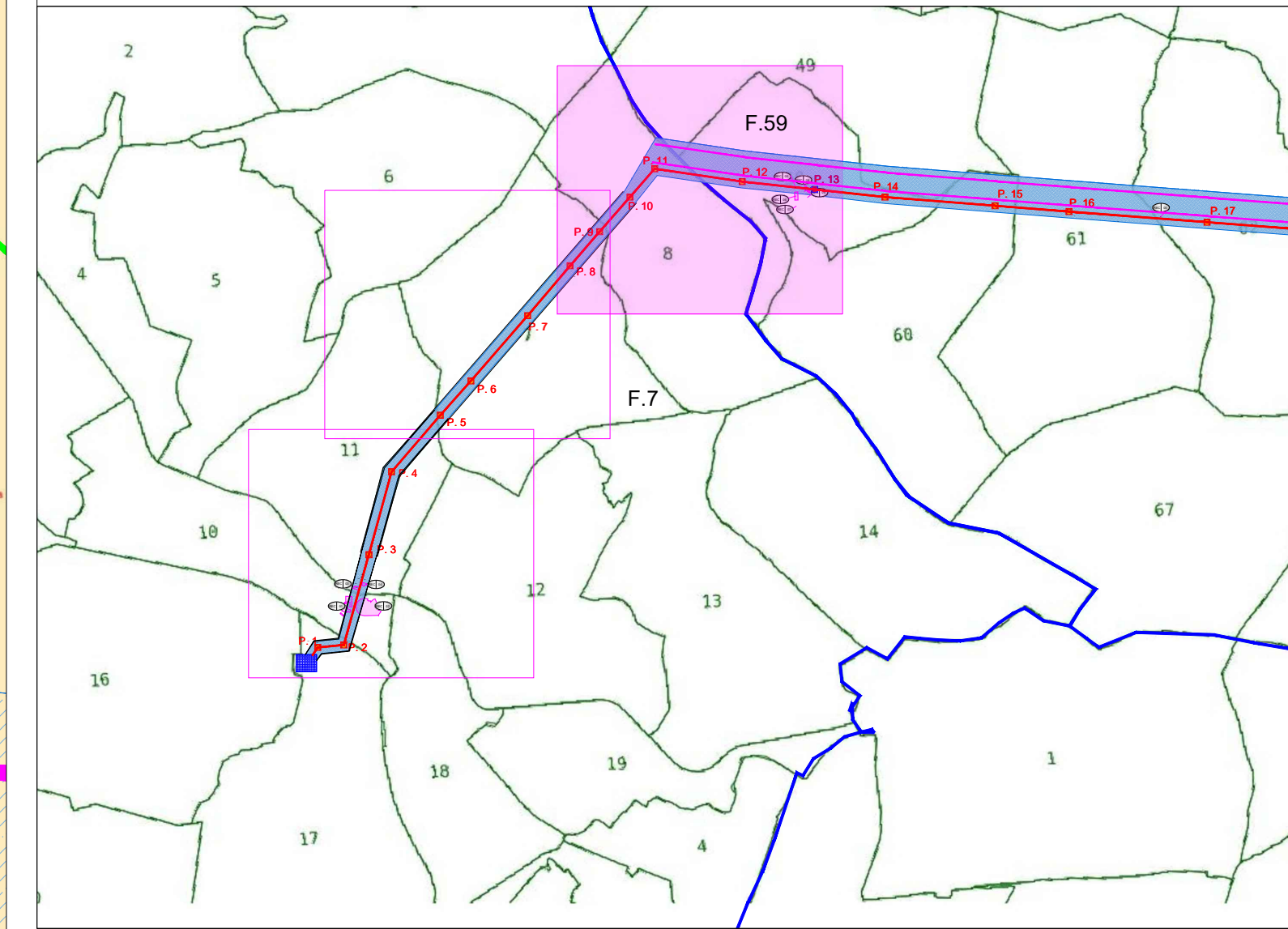




Legenda

- Elettrodotto AT di progetto
- Confini comunali
- Confini fogli catastali
- Denominazione sostegno dell'elettrodotto
- Sostegno esistente dell'elettrodotto
- Sostegno dell'elettrodotto da sostituire
- SE non RTN e Cabina Primaria "Anagni"
- SE non RTN e Cabina Primaria "Colferro"
- Fascia DpA - 26 m da asse linea per singola terna  
- 36m per asse linea da doppia terna
- Recettore sensibile

Quadro di unione tavole






**CITTA' DI PALLIANO**


**Impianto Agrovoltaico "Paliano"**  
 della potenza di 24 MW in AC e 24,16 MWp in DC  
 e opere di connessione alla RTN previste anche nei  
 comuni di Colferro (RM) e Anagni (FR)  
**PROGETTO DEFINITIVO**



COMMITTENTE:

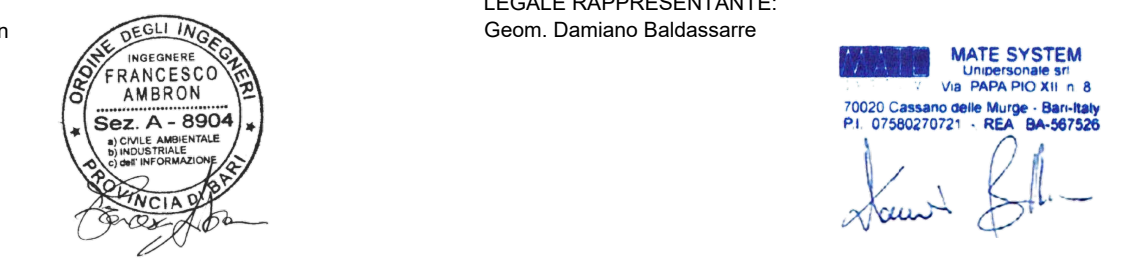
 **PALIANO SRL**  
 PALIANO SRL  
 Galleria Vintler, 17 - 39100 Bolzano  
 P.I.: 03128640210  
 Tel: 0039 02 45440820

PROGETTAZIONE:

 **MATE System Unipersonale srl**  
 Via Papa Pio XII, n.8 - 70020 Cassano delle Murge (BA)  
 tel. +39 080 3072072  
 mail: info@matesystemsrl.it | pec: matesystem@pec.it

PROGETTISTA:  
 Dott. Ing. Francesco Ambron  
 (Direttore Tecnico)

LEGALE RAPPRESENTANTE:  
 Geom. Damiano Baldassarre



<b>PTO</b>	<b>ANDAMENTO CAMPI ELETTRICI E MAGNETICI DPA Comune di Colferro (RM)</b>				Tavola: PTO_14A-02_DPAColferro
					Filename: 202100606_PTO_14A-02.pdf
ELETTRODOTTO					Protocollo MATE System:
Data 1° emissione: <b>Febbraio 2022</b>	Redatto: SPINELLI	Verificato: AMBRON	Approvato: AMBRON	Scala: 1:2.000	<b>202100606</b>
11 Settembre 2022	ADORNO	CIRROTTOLA	AMBRON		
21 Dicembre 2022	ADORNO	MEMEO	AMBRON		
4					