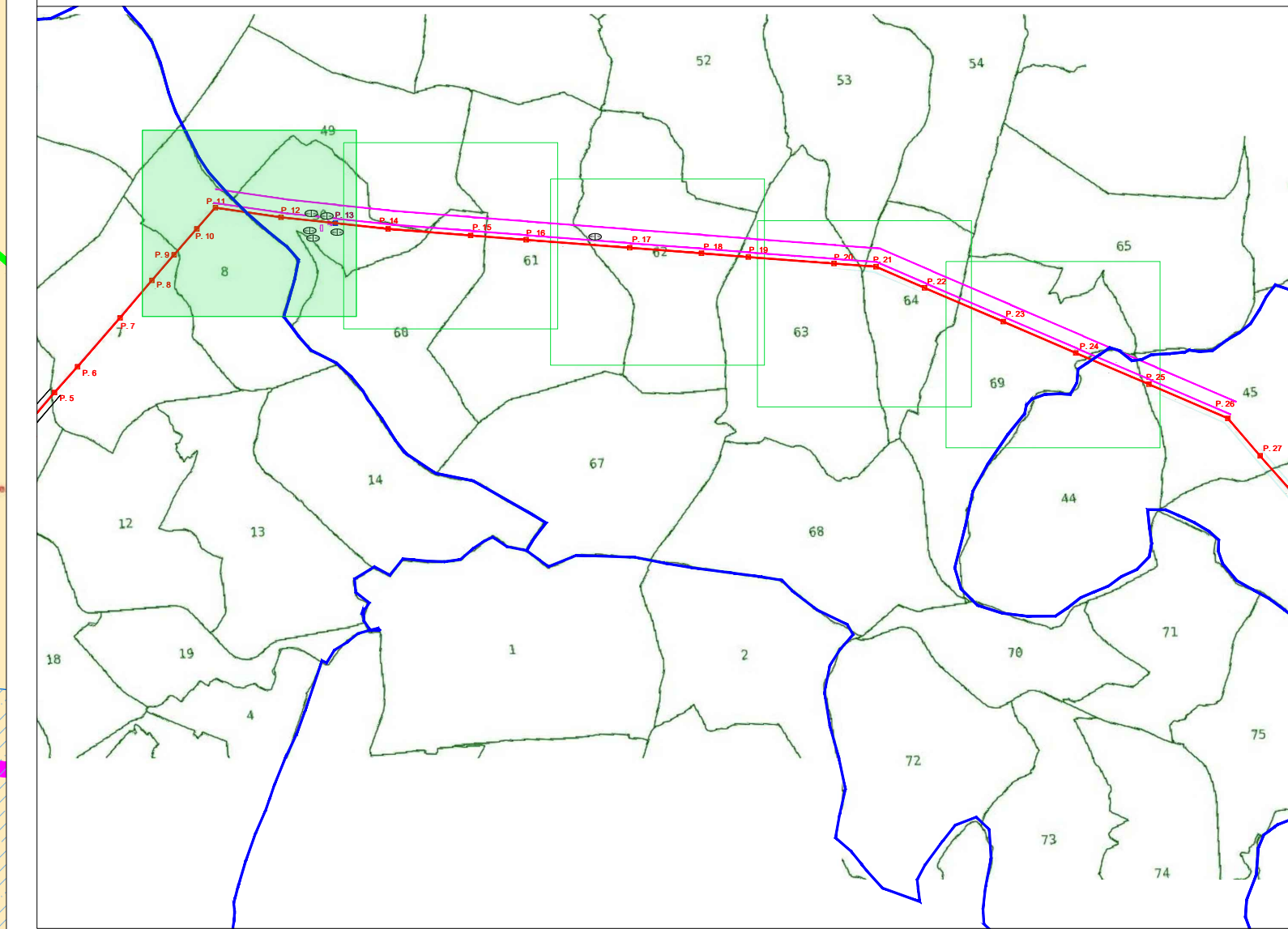


Legenda

- Elettrodotto AT di progetto
- Confini comunali
- Confini fogli catastali
- Denominazione sostegno dell'elettrodotto
- Sostegno esistente dell'elettrodotto
- Sostegno dell'elettrodotto da sostituire
- SE non RTN e Cabina Primaria "Anagni"
- SE non RTN e Cabina Primaria "Colleferro"
- Fascia DpA - 26 m da asse linea per singola terna
- 36m per asse linea da doppia terna
- Recettore sensibile

Quadro di unione tavole



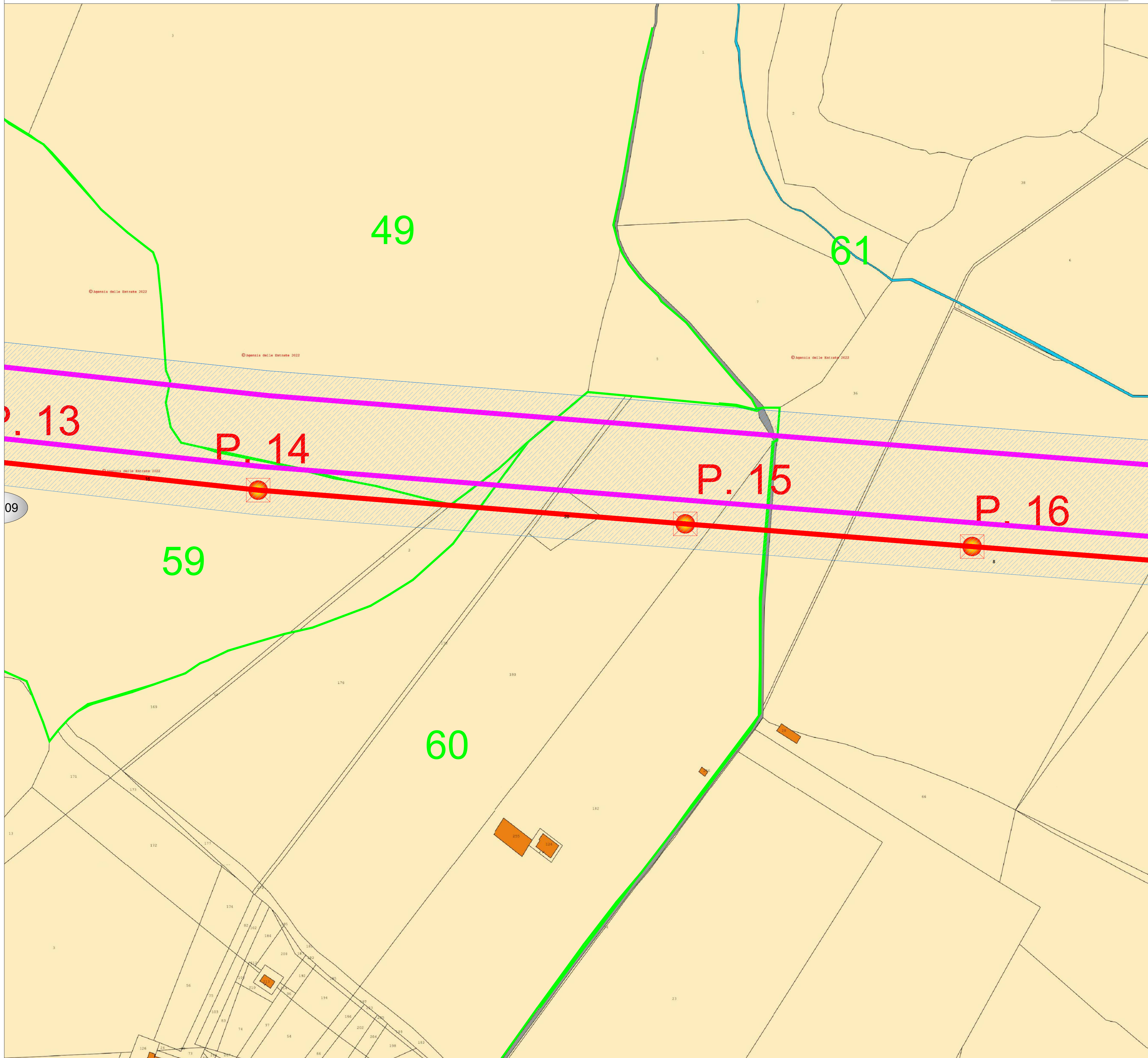
COMMITTENTE:
PALIANO SRL
 PALIANO SRL
 Galleria Vintler, 17 - 39100 Bolzano
 P.I.: 03128640210
 Tel: 0039 02 45440820

PROGETTAZIONE:
MATE System Unipersonale srl
 Via Papa Pio XII, n.8 - 70020 Cassano delle Murge (BA)
 tel. +39 080 3072072
 mail: info@matesystemsrl.it | pec: matesystem@pec.it

PROGETTISTA:
 Dott. Ing. Francesco Ambron
 (Direttore Tecnico)

LEGALE RAPPRESENTANTE:
 Geom. Damiano Baldassarre

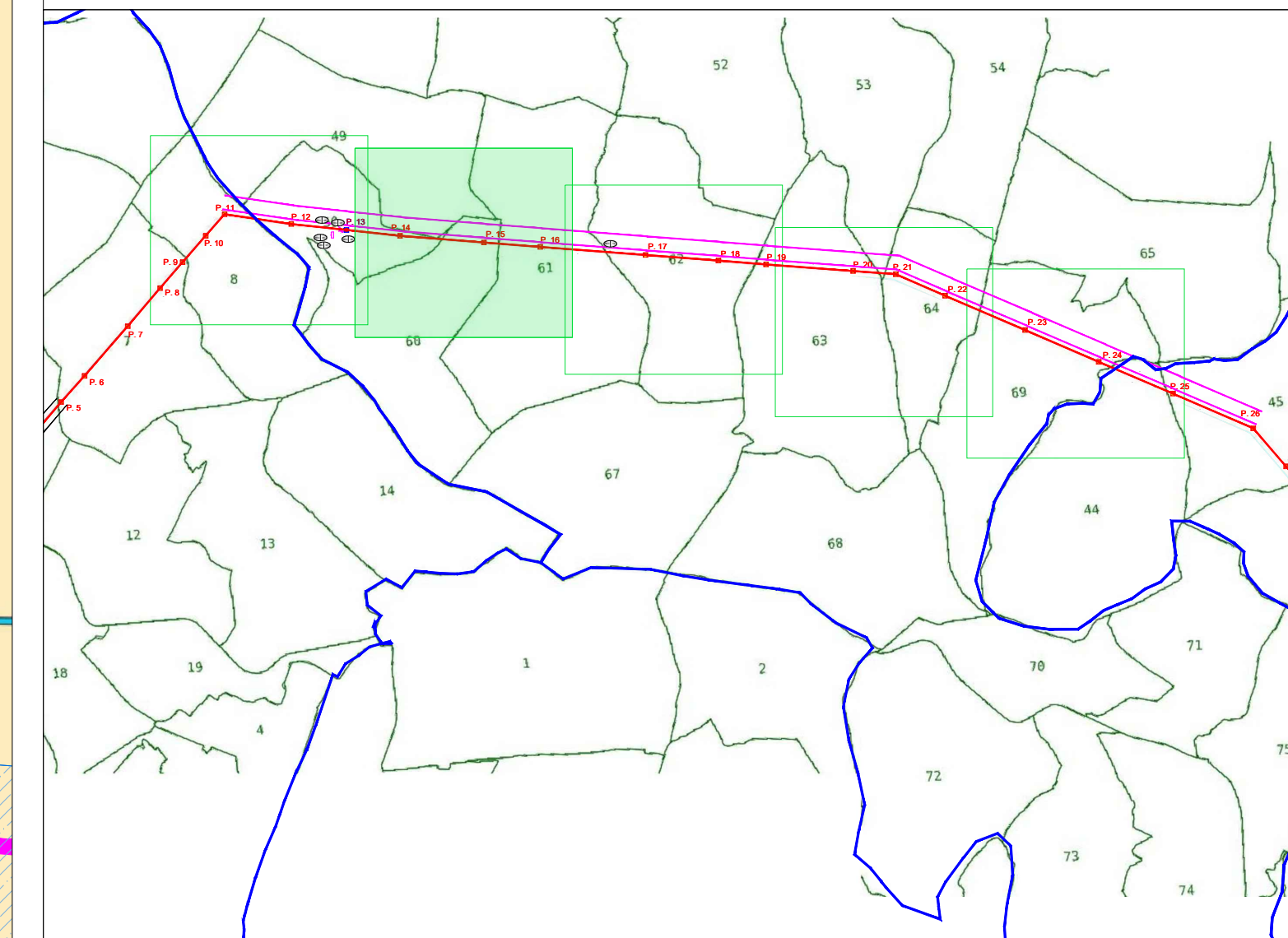
<p>PTO</p> <p>ELETTRODOTTO</p>	<p>ANDAMENTO CAMPI ELETTRICI E MAGNETICI DPA Comune di Paliano (FR)</p>				Tavola: PTO_14B-02_DPAPaliano
	Data 1° emissione: Febbraio 2022				Filename: 202100606_PTO_14B-02.pdf
Redatto: SPINELLI	Verificato: AMBRON	Approvato: AMBRON	Scala: 1:2.000	Protocollo Mate System: 202100606	
1 Settembre 2022 ADORNO	2 Dicembre 2022 ADORNO	3 CIRROTTOLA MEMEO	4 AMBRON		



Legenda

- Elettrodotto AT di progetto
- Confini comunali
- Confini fogli catastali
- Denominazione sostegno dell'elettrodotto
- Sostegno esistente dell'elettrodotto
- Sostegno dell'elettrodotto da sostituire
- SE non RTN e Cabina Primaria "Anagni"
- SE non RTN e Cabina Primaria "Colleferro"
- Fascia DpA - 26 m da asse linea per singola terna
- 36m per asse linea da doppia terna
- Recettore sensibile

Quadro di unione tavole



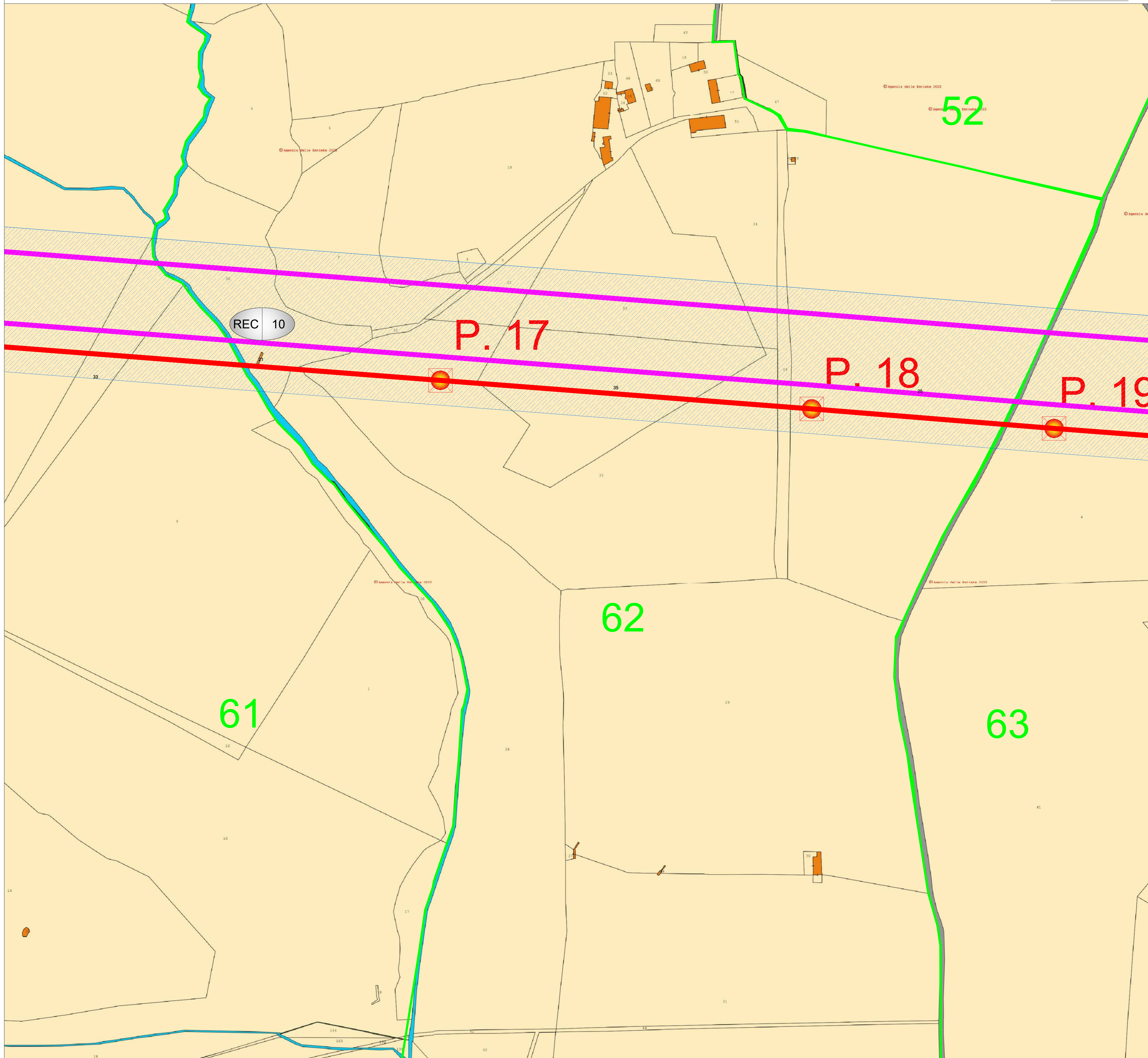
COMMITTENTE:
PALIANO SRL
 PALIANO SRL
 Galleria Vintler, 17 - 39100 Bolzano
 P.I.: 03128640210
 Tel: 0039 02 45440820

PROGETTAZIONE:
MATE System Unipersonale srl
 Via Papa Pio XII, n.8 - 70020 Cassano delle Murge (BA)
 tel. +39 080 3072072
 mail: info@matesystemsrl.it | pec: matesystem@pec.it

PROGETTISTA:
 Dott. Ing. Francesco Ambron
 (Direttore Tecnico)

 LEGALE RAPPRESENTANTE:
 Geom. Damiano Baldassarre

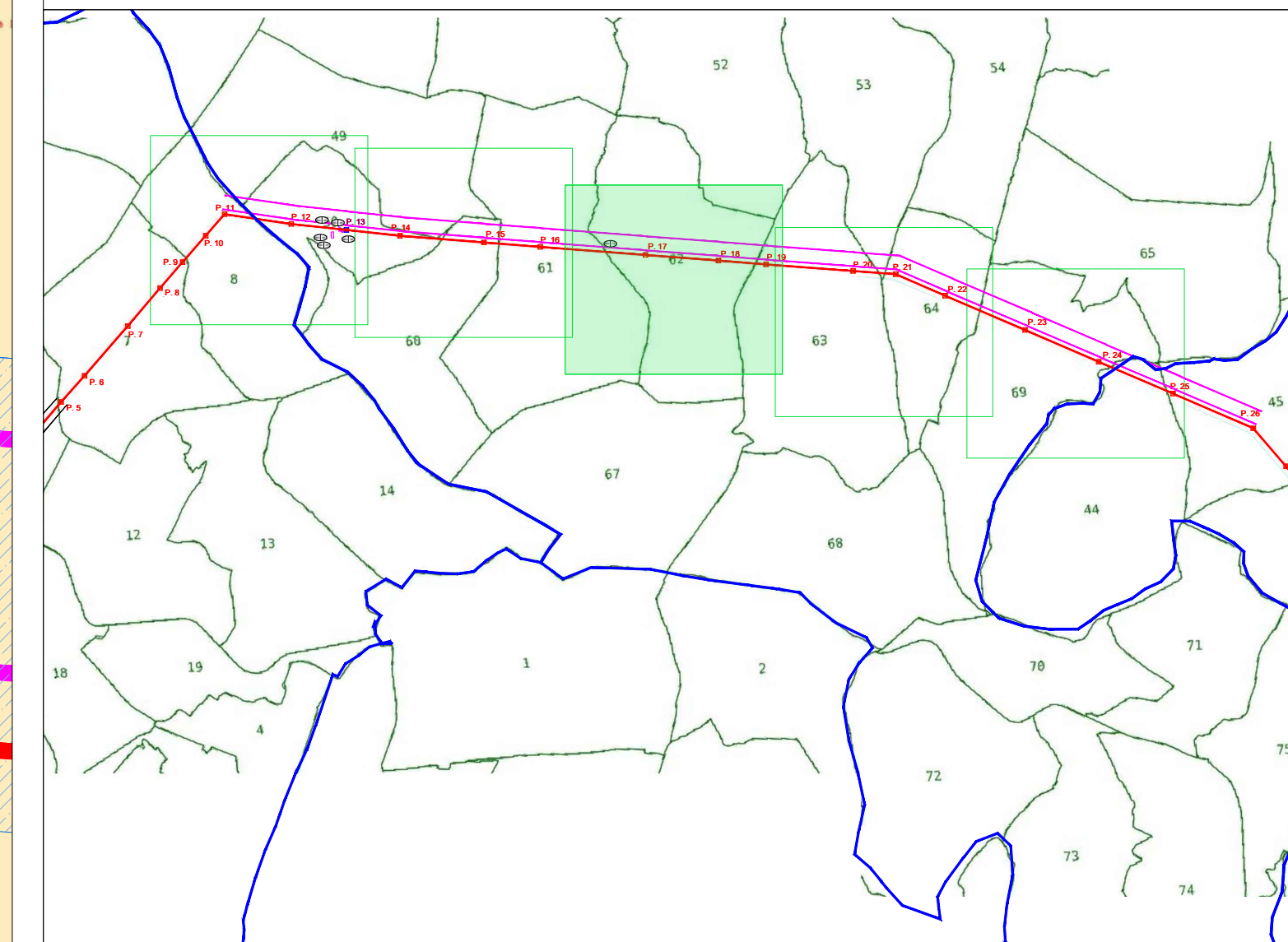
PTO ELETTRODOTTO	ANDAMENTO CAMPI ELETTRICI E MAGNETICI DPA Comune di Paliano (FR)				Tavola: PTO_14B-02_DPAPaliano
					Filename: 202100606_PTO_14B-02.pdf
Data 1° emissione: Febbraio 2022	Redatto: SPINELLI	Verificato: AMBRON	Approvato: AMBRON	Scala: 1:2.000	Protocollo Mate System: 202100606
11 Settembre 2022	ADORNO	CIRROTTOLA	AMBRON		
23 Dicembre 2022	ADORNO	MEMEO	AMBRON		
4					



Legenda

- Elettrodotto AT di progetto
- Confini comunali
- Confini fogli catastali
- Denominazione sostegno dell'elettrodotto
- Sostegno esistente dell'elettrodotto
- Sostegno dell'elettrodotto da sostituire
- SE non RTN e Cabina Primaria "Anagni"
- SE non RTN e Cabina Primaria "Colleferro"
- Fascia DpA - 26 m da asse linea per singola terna
- 36m per asse linea da doppia terna
- Recettore sensibile

Quadro di unione tavole



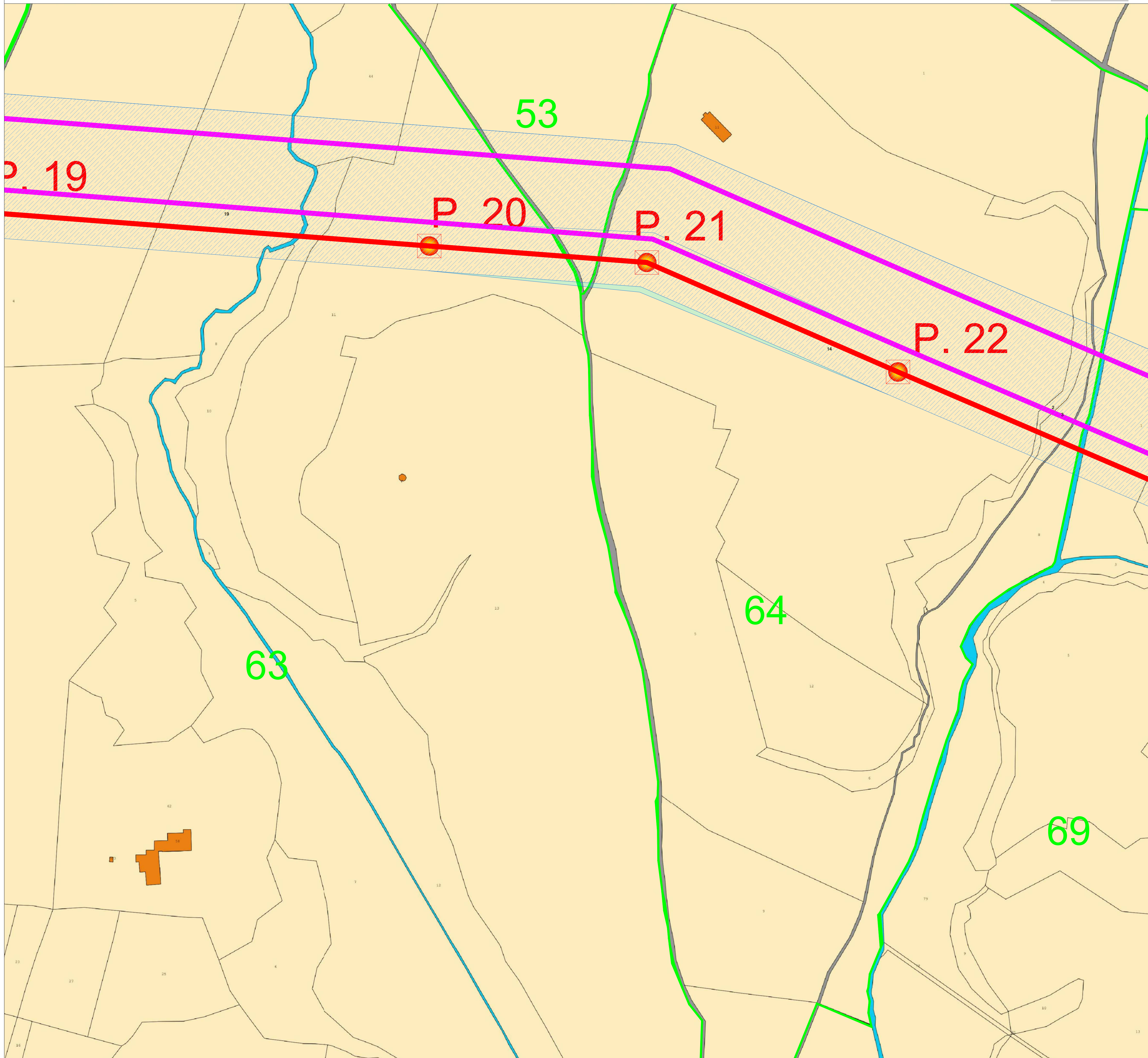
COMMITTENTE:
PALIANO SRL
 PALIANO SRL
 Galleria Vintler, 17 - 39100 Bolzano
 P.I.: 03128640210
 Tel: 0039 02 45440820

PROGETTAZIONE:
MATE System Unipersonale srl
 Via Papa Pio XII, n.8 - 70020 Cassano delle Murge (BA)
 tel. +39 080 3072072
 mail: info@matesystemsrl.it | pec: matesystem@pec.it

PROGETTISTA:
 Dott. Ing. Francesco Ambron
 (Direttore Tecnico)

LEGALE RAPPRESENTANTE:
 Geom. Damiano Baldassarre

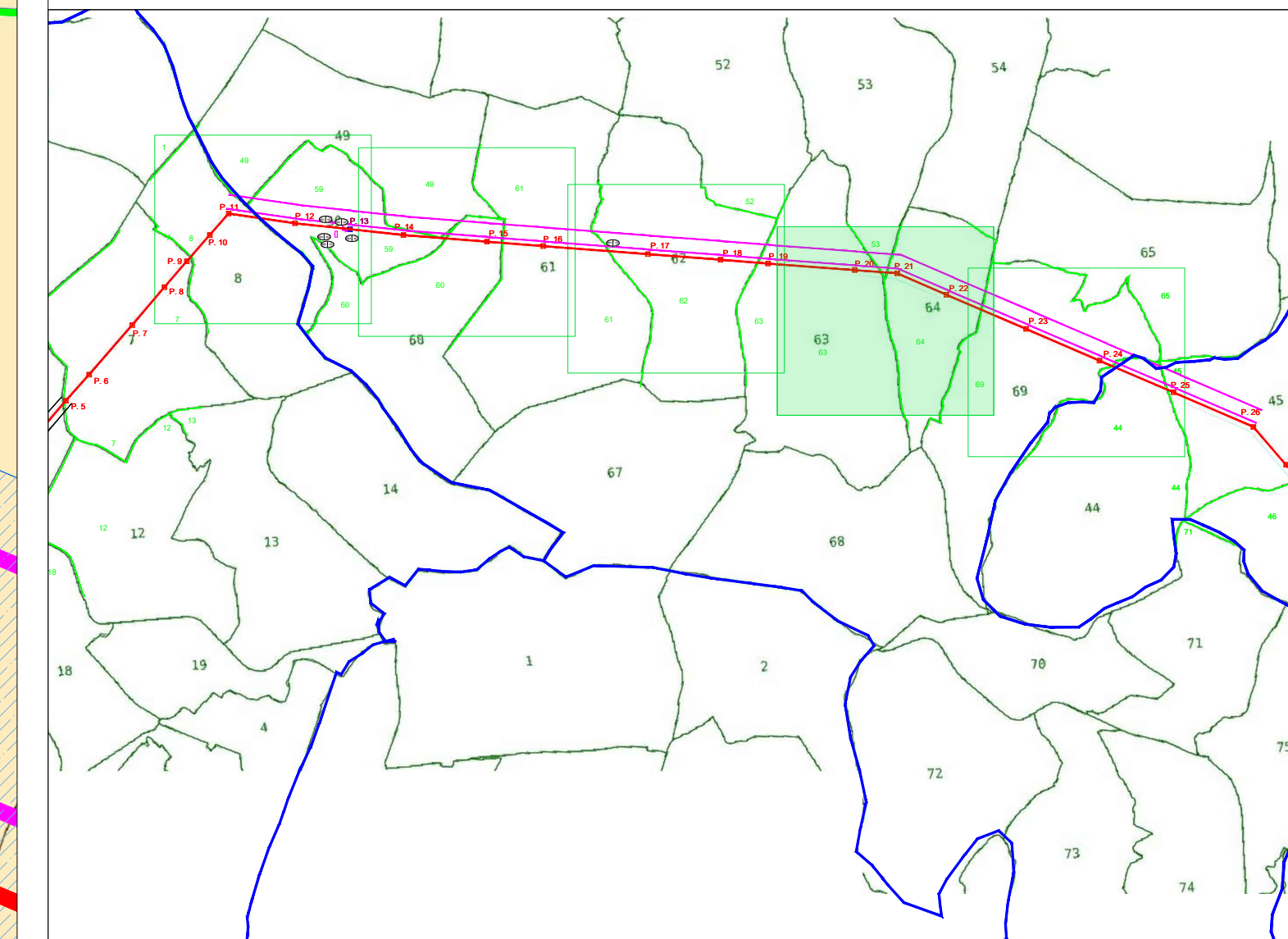
PTO		ANDAMENTO CAMPI ELETTRICI E MAGNETICI DPA Comune di Paliano (FR)		Tavola: PTO_14B-02_DPAPaliano
ELETTRRODOTTO				Filename: 202100606_PTO_14B-02.pdf
Data 1ª emissione: Febbraio 2022	Redatto: SPINELLI	Verificato: AMBRON	Approvato: AMBRON	Scala: 1:2.000
11 Settembre 2022	ADORNO	CIRROTTOLA	AMBRON	Protocollo Mate System: 202100606
21 Dicembre 2022	ADORNO	MEMEO	AMBRON	



Legenda

- Elettrodotto AT di progetto
- Confini comunali
- Confini fogli catastali
- P. X Denominazione sostegno dell'elettrodotto
- Sostegno esistente dell'elettrodotto
- Sostegno dell'elettrodotto da sostituire
- SE non RTN e Cabina Primaria "Anagni"
- SE non RTN e Cabina Primaria "Colleferro"
- Fascia DpA - 26 m da asse linea per singola terna
- 36m per asse linea da doppia terna
- Recettore sensibile

Quadro di unione tavole





CITTA' DI PALIANO

Impianto Agrovoltaico "Paliano"
 della potenza di 24 MW in AC e 24,16 MWp in DC
 e opere di connessione alla RTN previste anche nei
 comuni di Colleferro (RM) e Anagni (FR)
PROGETTO DEFINITIVO

COMMITTENTE:



PALIANO SRL
 Galleria Vintler, 17 - 39100 Bolzano
 P.I.: 03128640210
 Tel: 0039 02 45440820

PROGETTAZIONE:

MATE System Unipersonale srl
 Via Papa Pio XII, n.8 - 70020 Cassano delle Murge (BA)
 tel. +39 080 3072072
 mail: info@matesystemsrl.it | pec: matesystem@pec.it

PROGETTISTA:
 Dott. Ing. Francesco Ambron
 (Direttore Tecnico)



LEGALE RAPPRESENTANTE:
 Geom. Damiano Baldassarre



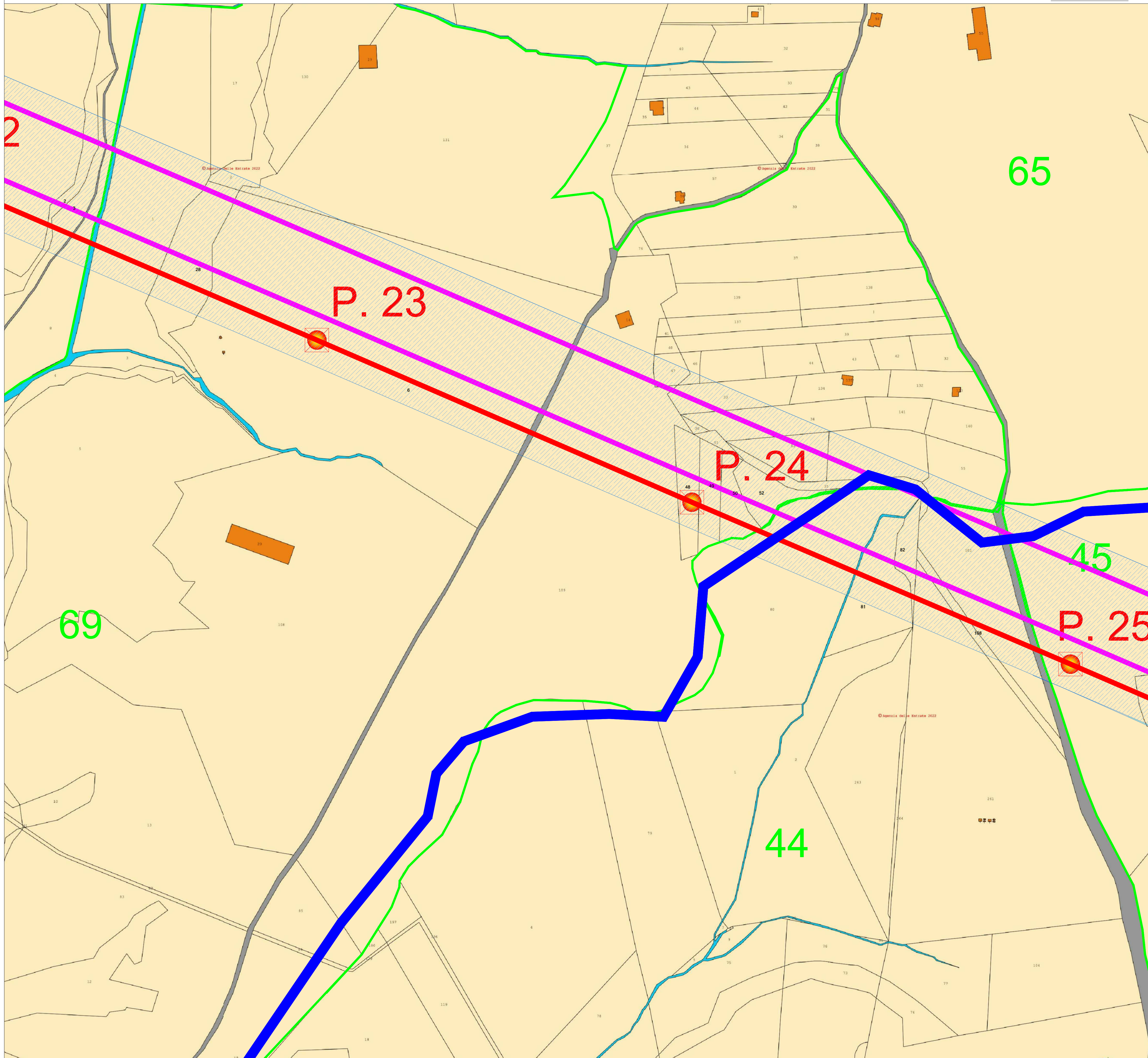
PTO
 ELETTRODOTTO

ANDAMENTO CAMPI ELETTRICI E MAGNETICI DPA
 Comune di Paliano (FR)

Tavola:
 PTO_14B-02_DPAPaliano
 Filename:
 202100606_PTO_14B-02.pdf

Data 1°emissione:	Redatto:	Verificato:	Approvato:	Scala:
Febbraio 2022	SPINELLI	AMBRON	AMBRON	1:2.000
1 Settembre 2022	ADORNO	CIRROTTOLA	AMBRON	
21 Dicembre 2022	ADORNO	MEMEO	AMBRON	
4				

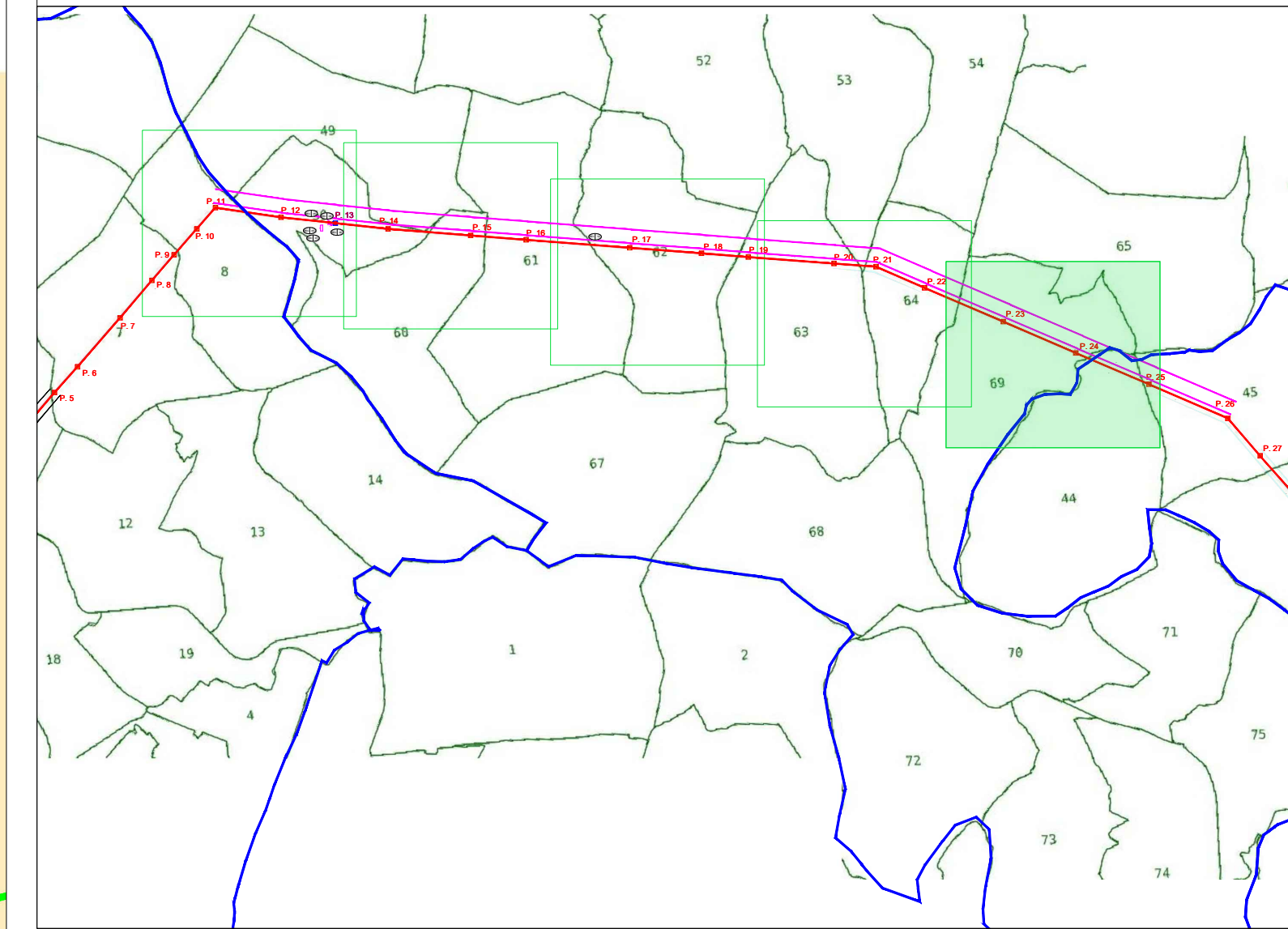
Protocollo Mate System:
202100606



Legenda

- Elettrodotto AT di progetto
- Confini comunali
- Confini fogli catastali
- P. X Denominazione sostegno dell'elettrodotto
- Sostegno esistente dell'elettrodotto
- Sostegno dell'elettrodotto da sostituire
- SE non RTN e Cabina Primaria "Anagni"
- SE non RTN e Cabina Primaria "Colleferro"
- Fascia DpA - 26 m da asse linea per singola terna
- 36m per asse linea da doppia terna
- Recettore sensibile

Quadro di unione tavole





CITTA' DI PALIANO

Impianto Agrovoltaico "Paliano"
 della potenza di 24 MW in AC e 24,16 MWp in DC
 e opere di connessione alla RTN previste anche nei
 comuni di Colleferro (RM) e Anagni (FR)
PROGETTO DEFINITIVO

COMMITTENTE:



PALIANO SRL
 Galleria Vintler, 17 - 39100 Bolzano
 P.I.: 03128640210
 Tel: 0039 02 45440820

PROGETTAZIONE:

MATE System Unipersonale srl
 Via Papa Pio XII, n.8 - 70020 Cassano delle Murge (BA)
 tel. +39 080 3072072
 mail: info@matesystemsrl.it | pec: matesystem@pec.it

PROGETTISTA:

Dott. Ing. Francesco Ambron
 (Direttore Tecnico)



LEGALE RAPPRESENTANTE:

Geom. Damiano Baldassarre



PTO	ANDAMENTO CAMPI ELETTRICI E MAGNETICI DPA Comune di Paliano (FR)	Tavola: PTO_14B-02_DPAPaliano
ELETTRODOTTO		Filename: 202100606_PTO_14B-02.pdf
Data 1ª emissione:	Redatto:	Verificato:
Febbraio 2022	SPINELLI	AMBRON
1 Settembre 2022	ADORNO	CIRROTTOLA
2 Dicembre 2022	ADORNO	MEMEO
4		
Approvato:		Scala: 1:2.000
		Protocollo Mate System: 202100606