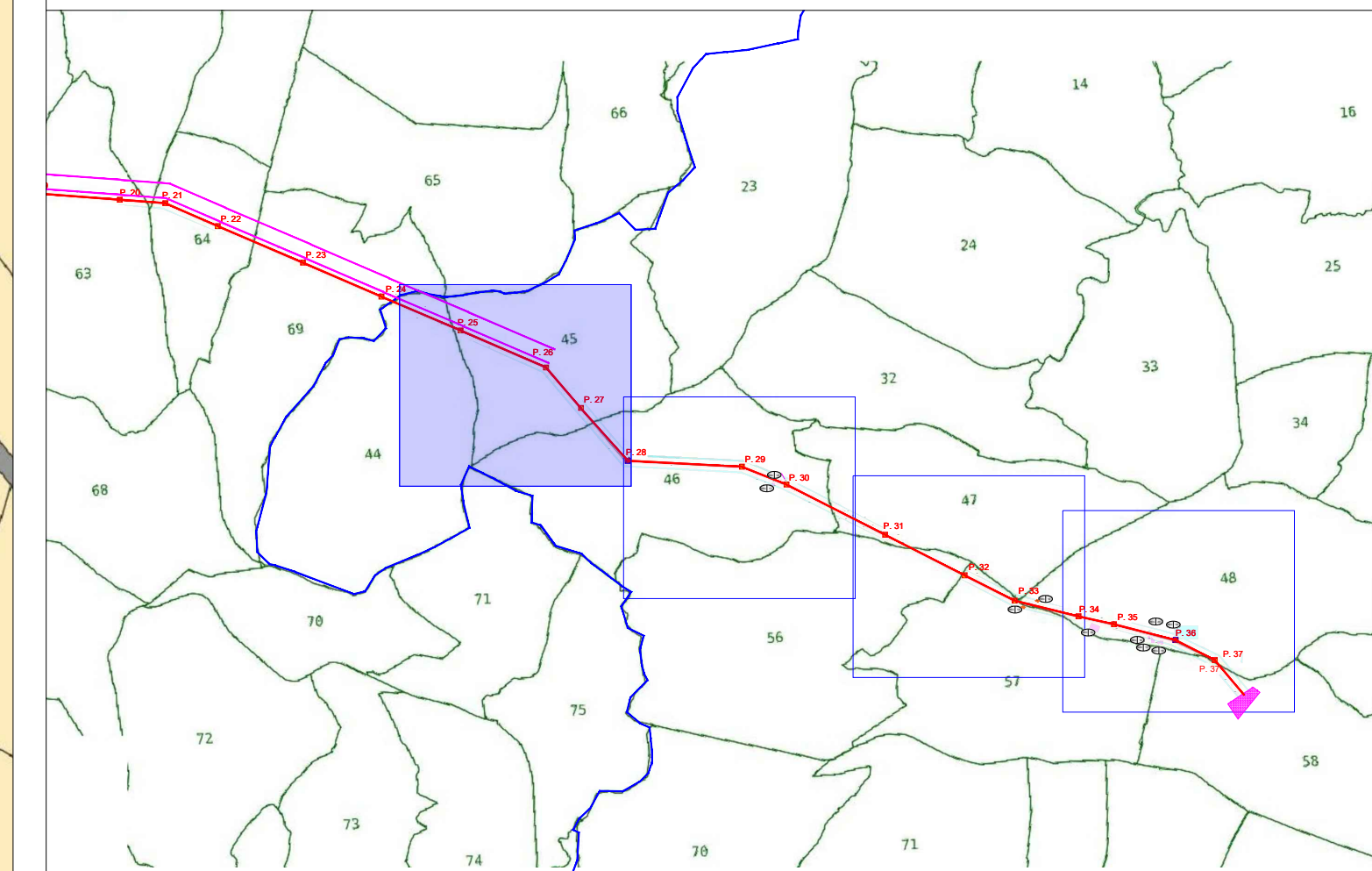


Legenda

- Elettrodotto AT di progetto
- Confini comunali
- Confini fogli catastali
- Denominazione sostegno dell'elettrodotto
- Sostegno esistente dell'elettrodotto
- Sostegno dell'elettrodotto da sostituire
- SE non RTN e Cabina Primaria "Anagni"
- SE non RTN e Cabina Primaria "Colleferro"
- Fascia DpA - 26 m da asse linea per singola terna
- 36m per asse linea da doppia terna
- Recettore sensibile

Quadro di unione tavole





CITTA' DI PALLIANO

Impianto Agrovoltaico "Paliano"
 della potenza di 24 MW in AC e 24,16 MWp in DC
 e opere di connessione alla RTN previste anche nei
 comuni di Colleferro (RM) e Anagni (FR)
PROGETTO DEFINITIVO

COMMITTENTE:



PALIANO SRL

PALIANO SRL
 Galleria Vintler, 17 - 39100 Bolzano
 P.I.: 03128640210
 Tel: 0039 02 45440820

PROGETTAZIONE:



MATE System Unipersonale srl

Via Papa Pio XII, n.8 - 70020 Cassano delle Murge (BA)
 tel. +39 080 3072072
 mail: info@matesystemsrl.it | pec: matesystem@pec.it

LEGALE RAPPRESENTANTE:
 Geom. Damiano Baldassarre

PROGETTISTA:

Dott. Ing. Francesco Ambron
 (Direttore Tecnico)



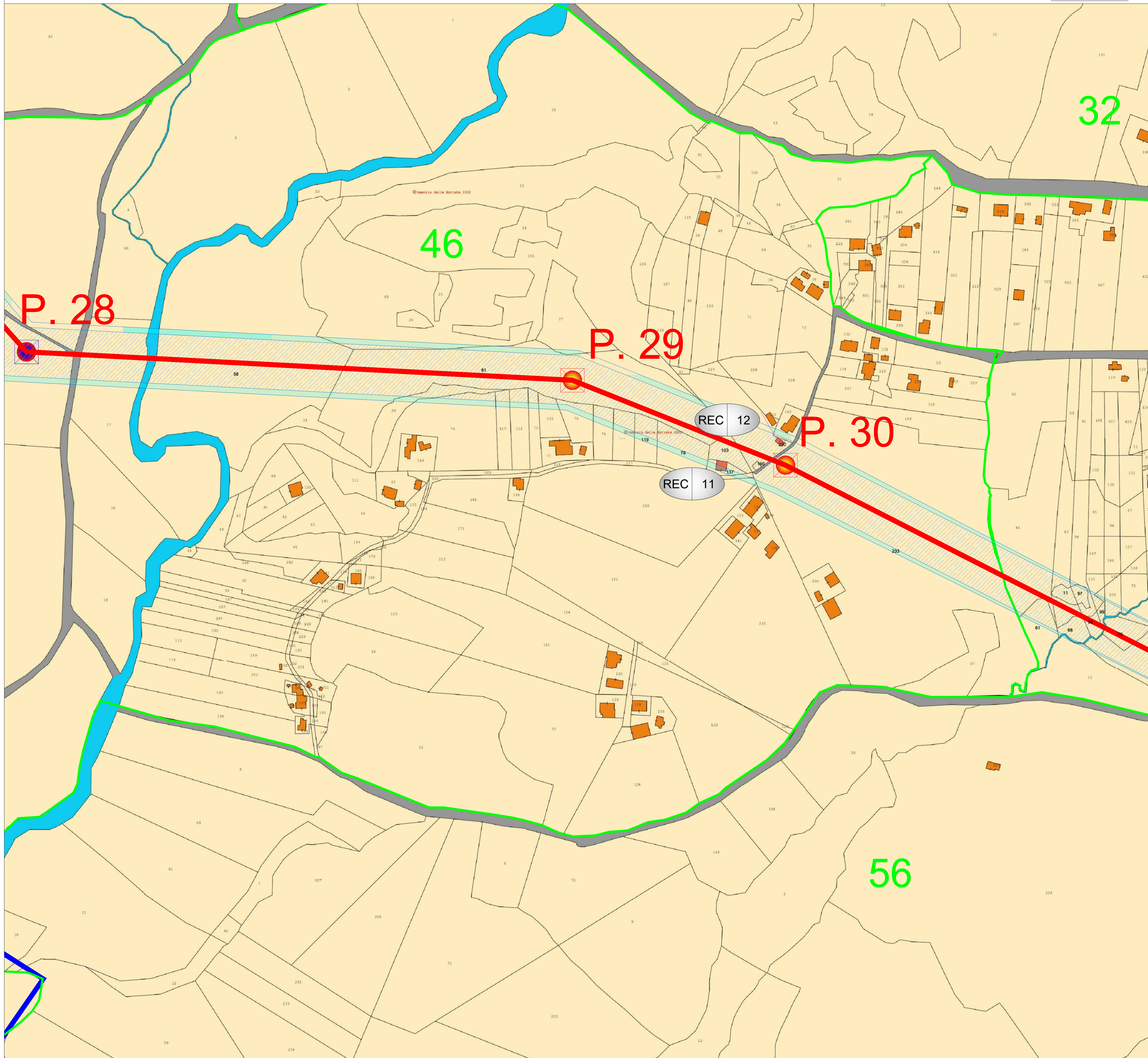
LEGALE RAPPRESENTANTE:
 Geom. Damiano Baldassarre

PTO

ANDAMENTO CAMPI ELETTRICI E MAGNETICI DPA
Comune di Anagni (FR)

Tavola:
 PTO_14C-02_DPAAnagni
 Filename:
 202100606_PTO_14C-02.pdf

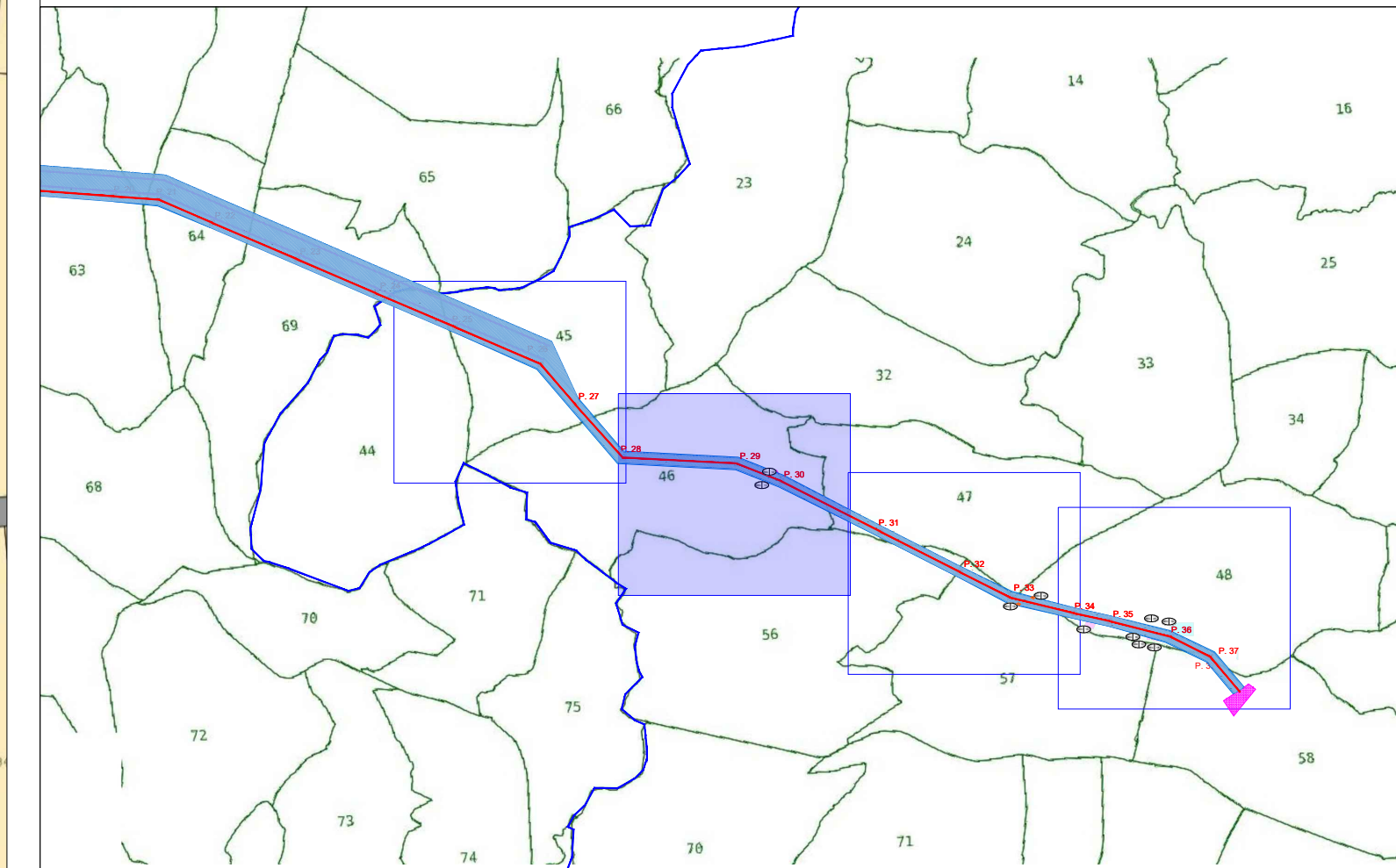
Data 1ª emissione:	Redatto:	Verificato:	Approvato:	Scala:	
Febbraio 2022	SPINELLI	AMBRON	AMBRON	1:2.000	202100606
1 Settembre 2022	ADORNO	CIRROTTOLA	AMBRON		
2 Dicembre 2022	ADORNO	MEMEO	AMBRON		
4					



Legenda

- Elettrodotto AT di progetto
- Confini comunali
- Confini fogli catastali
- Denominazione sostegno dell'elettrodotto
- Sostegno esistente dell'elettrodotto
- Sostegno dell'elettrodotto da sostituire
- SE non RTN e Cabina Primaria "Anagni"
- SE non RTN e Cabina Primaria "Colleferro"
- Fascia DpA - 26 m da asse linea per singola terna
- 36m per asse linea da doppia terna
- Recettore sensibile

Quadro di unione tavole





CITTA' DI PALIANO

Impianto Agrovoltaico "Paliano"
 della potenza di 24 MW in AC e 24,16 MWp in DC
 e opere di connessione alla RTN previste anche nei
 comuni di Colleferro (RM) e Anagni (FR)
PROGETTO DEFINITIVO



COMMITTENTE:



PALIANO SRL

PALIANO SRL
 Galleria Vintler, 17 - 39100 Bolzano
 P.I.: 03128640210
 Tel: 0039 02 45440820

PROGETTAZIONE:

MATE System Unipersonale srl

Via Papa Pio XII, n.8 - 70020 Cassano delle Murge (BA)
 tel. +39 080 3072072
 mail: info@matesystemsrl.it | pec: matesystem@pec.it

PROGETTISTA:
 Dott. Ing. Francesco Ambron
 (Direttore Tecnico)



LEGALE RAPPRESENTANTE:
 Geom. Damiano Baldassarre



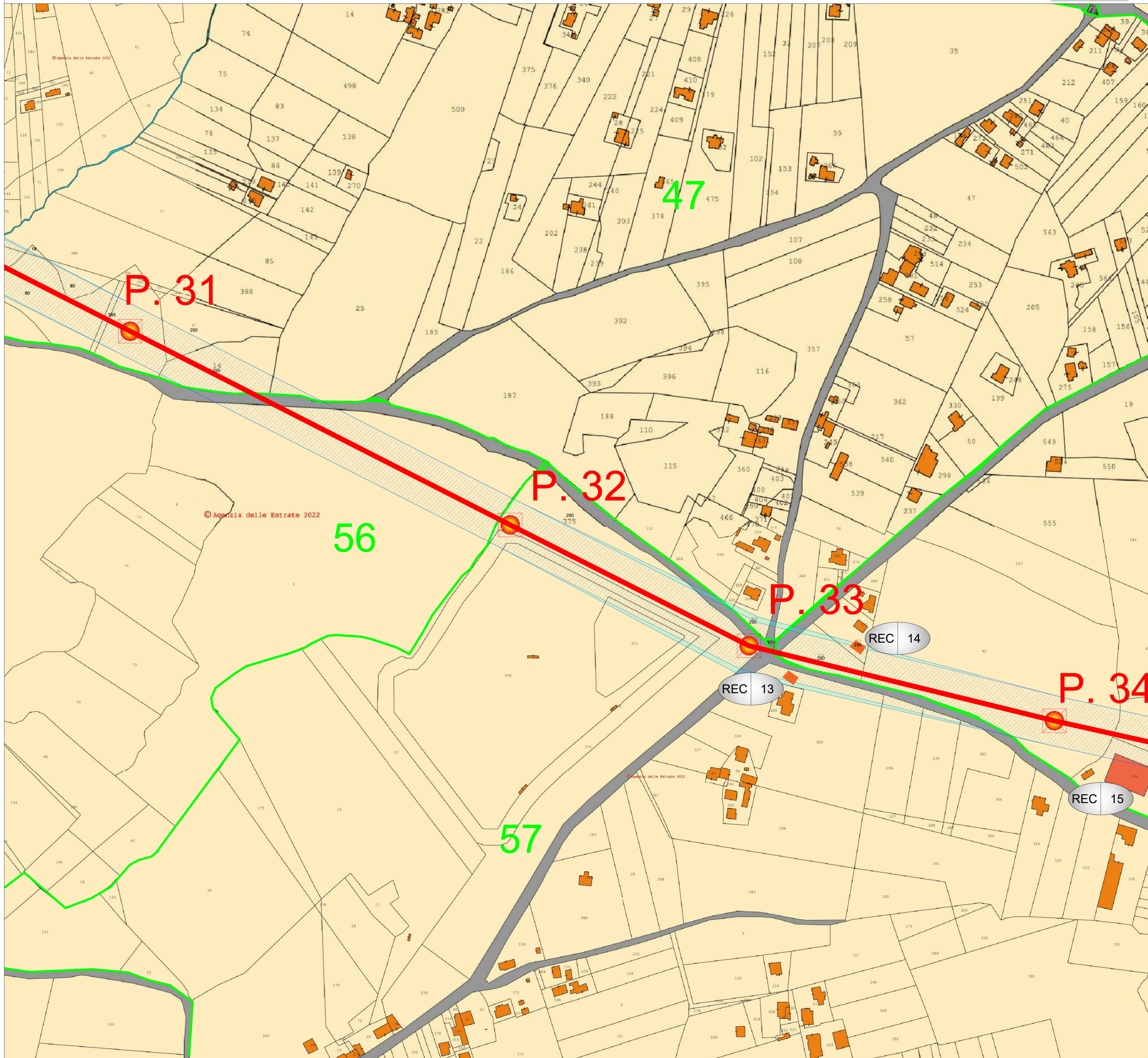
PTO	ANDAMENTO CAMPI ELETTRICI E MAGNETICI DPA Comune di Anagni (FR)	Tavola: PTO_14C-02_DPAAnagni
ELETTRRODOTTO		Filename: 202100606_PTO_14C-02.pdf
Data 1ª emissione: Febbraio 2022	Redatto: SPINELLI	Verificato: AMBRON
1 Settembre 2022	ADORNO	CIRROTTOLA
2 Dicembre 2022	ADORNO	MEMEO
3		
4		

Scalato:

1:2.000

Protocollo Mate System:

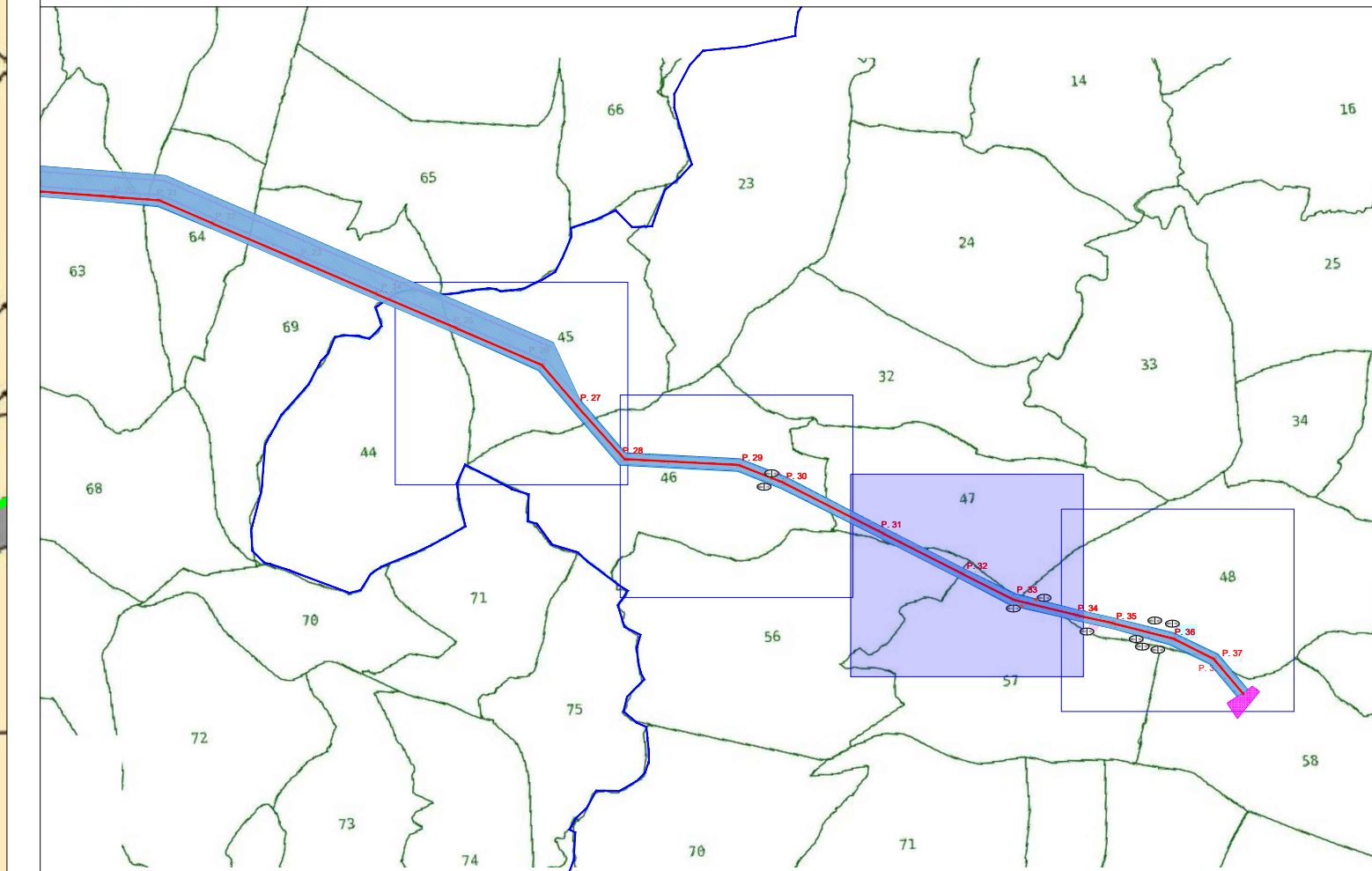
202100606



Legenda

- Elettrodotto AT di progetto
- Confini comunali
- Confini fogli catastali
- Denominazione sostegno dell'elettrodotto
- Sostegno esistente dell'elettrodotto
- Sostegno dell'elettrodotto da sostituire
- SE non RTN e Cabina Primaria "Anagni"
- SE non RTN e Cabina Primaria "Colleferro"
- Fascia DpA - 26 m da asse linea per singola terna
- 36m per asse linea da doppia terna
- Recettore sensibile

Quadro di unione tavole





CITTA' DI PALIANO

Impianto Agrovoltaico "Paliano"
 della potenza di 24 MW in AC e 24,16 MWp in DC
 e opere di connessione alla RTN previste anche nei
 comuni di Colleferro (RM) e Anagni (FR)
PROGETTO DEFINITIVO



COMMITTENTE:



PALIANO SRL

PALIANO SRL
 Galleria Vintler, 17 - 39100 Bolzano
 P.I.: 03128640210
 Tel: 0039 02 45440820

PROGETTAZIONE:



MATE System Unipersonale srl

Via Papa Pio XII, n.8 - 70020 Cassano delle Murge (BA)
 tel. +39 080 3072072
 mail: info@matesystemsrl.it | pec: matesystem@pec.it

LEGALE RAPPRESENTANTE:
 Geom. Damiano Baldassarre

PROGETTISTA:

Dott. Ing. Francesco Ambron
 (Direttore Tecnico)



LEGALE RAPPRESENTANTE:
 Geom. Damiano Baldassarre

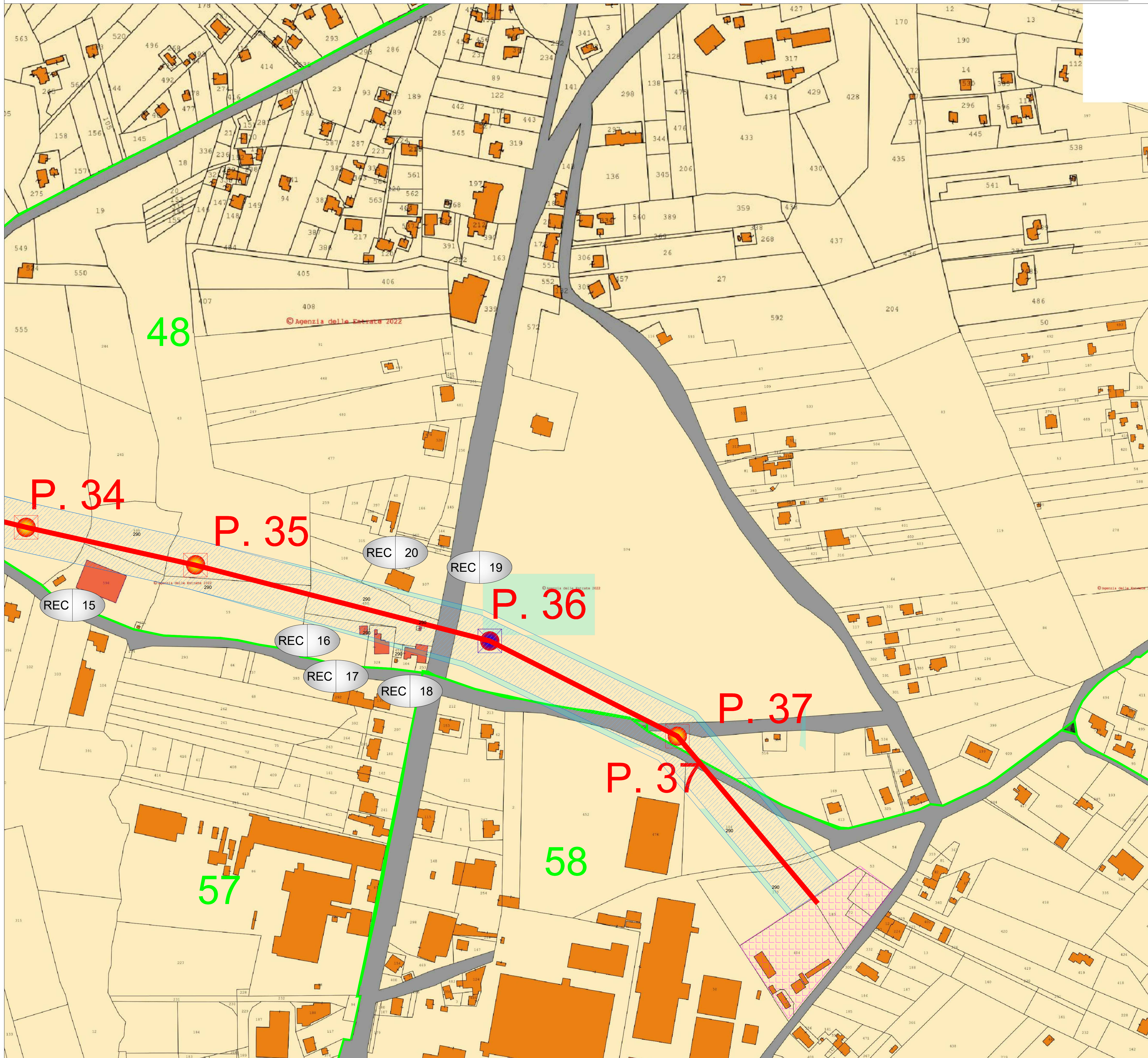
PTO

ANDAMENTO CAMPI ELETTRICI E MAGNETICI DPA
Comune di Anagni (FR)

Tavola:
 PTO_14C-02_DPAAnagni
 Filename:
 202100606_PTO_14C-02.pdf
 Protocollo Mate System:

ELETTRICITÀ		MAGNETICI		Scala:
Data 1° emissione:	Redatto:	Verificato:	Approvato:	1:2.000
Febbraio 2022	SPINELLI	AMBRON	AMBRON	
1 Settembre 2022	ADORNO	CIRROTTOLA	AMBRON	
2 Dicembre 2022	ADORNO	MEMEO	AMBRON	

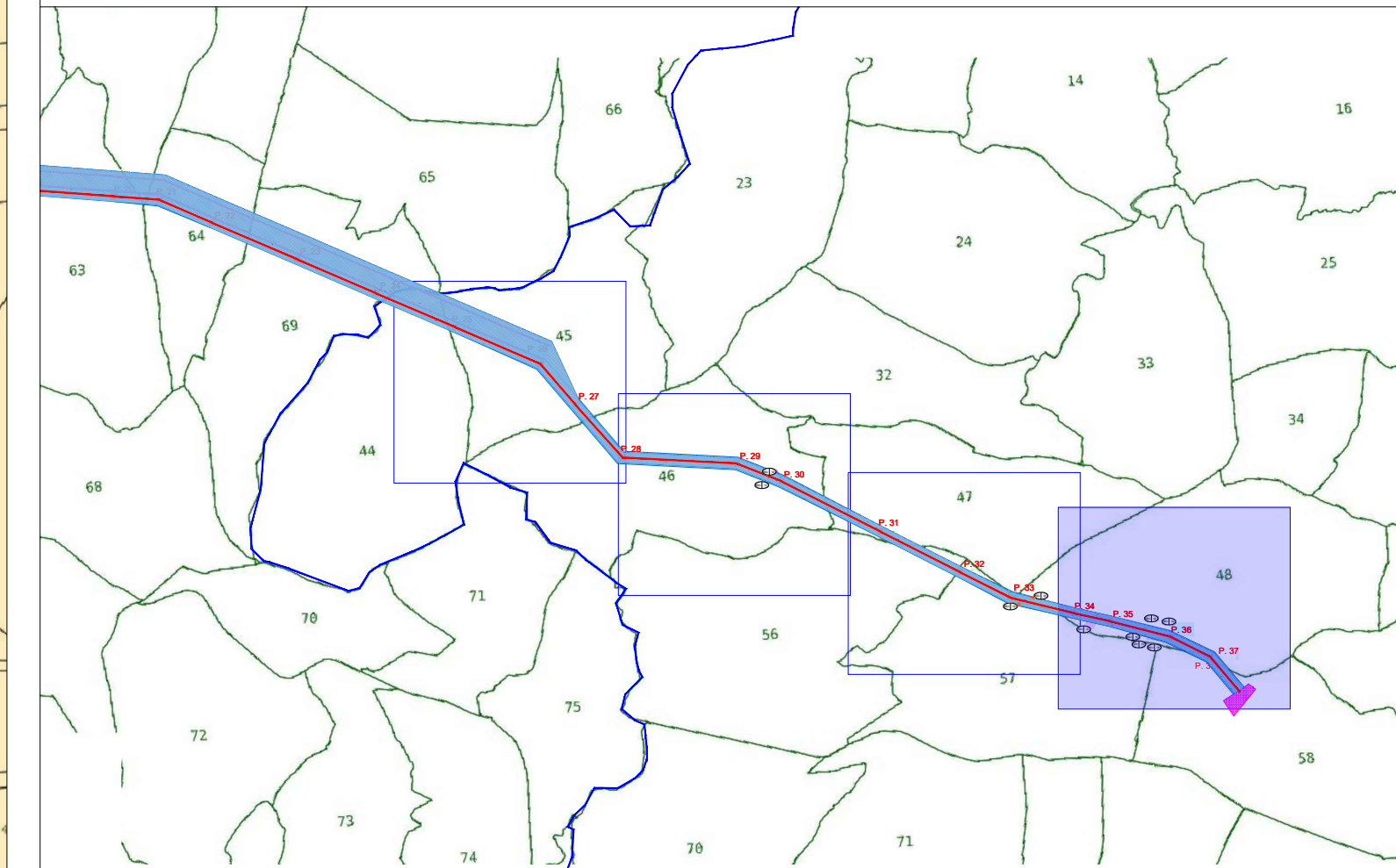
202100606



Legenda

- Elettrodotto AT di progetto
- Confini comunali
- Confini fogli catastali
- P. X Denominazione sostegno dell'elettrodotto
- Sostegno esistente dell'elettrodotto
- Sostegno dell'elettrodotto da sostituire
- SE non RTN e Cabina Primaria "Anagni"
- SE non RTN e Cabina Primaria "Colleferro"
- Fascia DpA - 26 m da asse linea per singola terna
- 36m per asse linea da doppia terna
- Recettore sensibile

Quadro di unione tavole





CITTA' DI PALIANO

Impianto Agrovoltaico "Paliano"
 della potenza di 24 MW in AC e 24,16 MWp in DC
 e opere di connessione alla RTN previste anche nei
 comuni di Colleferro (RM) e Anagni (FR)
PROGETTO DEFINITIVO

COMMITTENTE:

 **PALIANO SRL**

PALIANO SRL
 Galleria Vintler, 17 - 39100 Bolzano
 P.I.: 03128640210
 Tel: 0039 02 45440820

PROGETTAZIONE:

MATE System Unipersonale srl

Via Papa Pio XII, n.8 - 70020 Cassano delle Murge (BA)
 tel. +39 080 3072072
 mail: info@matesystemsrl.it | pec: matesystem@pec.it

PROGETTISTA:

Dott. Ing. Francesco Ambron
 (Direttore Tecnico)

LEGALE RAPPRESENTANTE:

Geom. Damiano Baldassarre



FRANCESCO AMBRON
 Sez. A - 8904
 (Secc. Provinciale di Anagni)



MATE SYSTEM
 Unipersonale s.r.l.
 Via P. Pio XII, n. 8
 70020 Cassano delle Murge - Bari-BA
 P.I. 07560270721 - REA BA-567250



PTO

ELETTRODOTTO

Data 1° emissione: **Febbraio 2022**

Redatto: SPINELLI
 Verificato: AMBRON
 Circolato: CIRROTTOLA
 Approvato: MEMEO

ANDAMENTO CAMPI ELETTRICI E MAGNETICI DPA
 Comune di Anagni (FR)

Tavola:
 PTO_14C-02_DPAAnagni

Filename:
 202100606_PTO_14C-02.pdf

Protocollo Mate System:

Scala:
 1:2.000

202100606