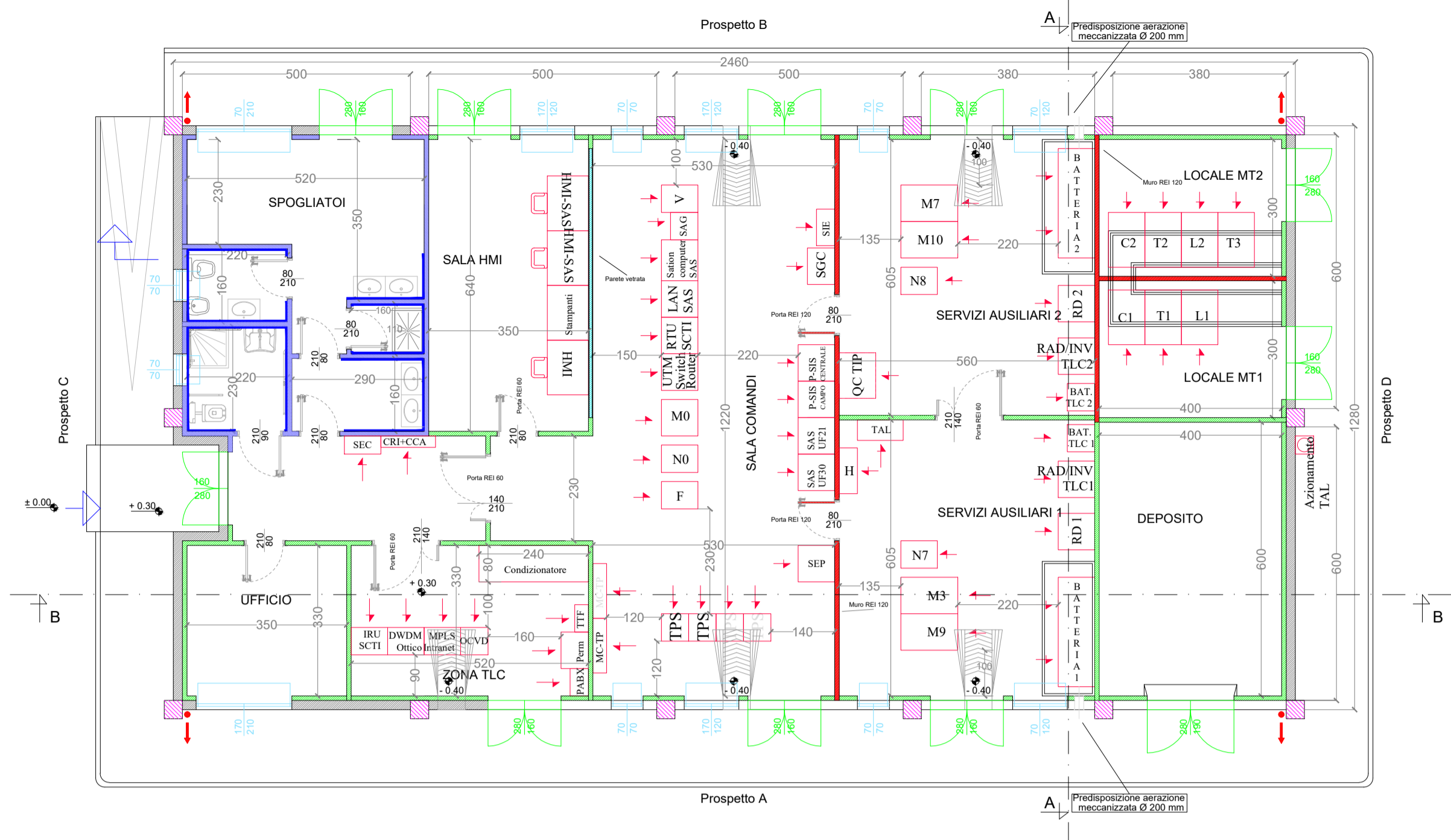


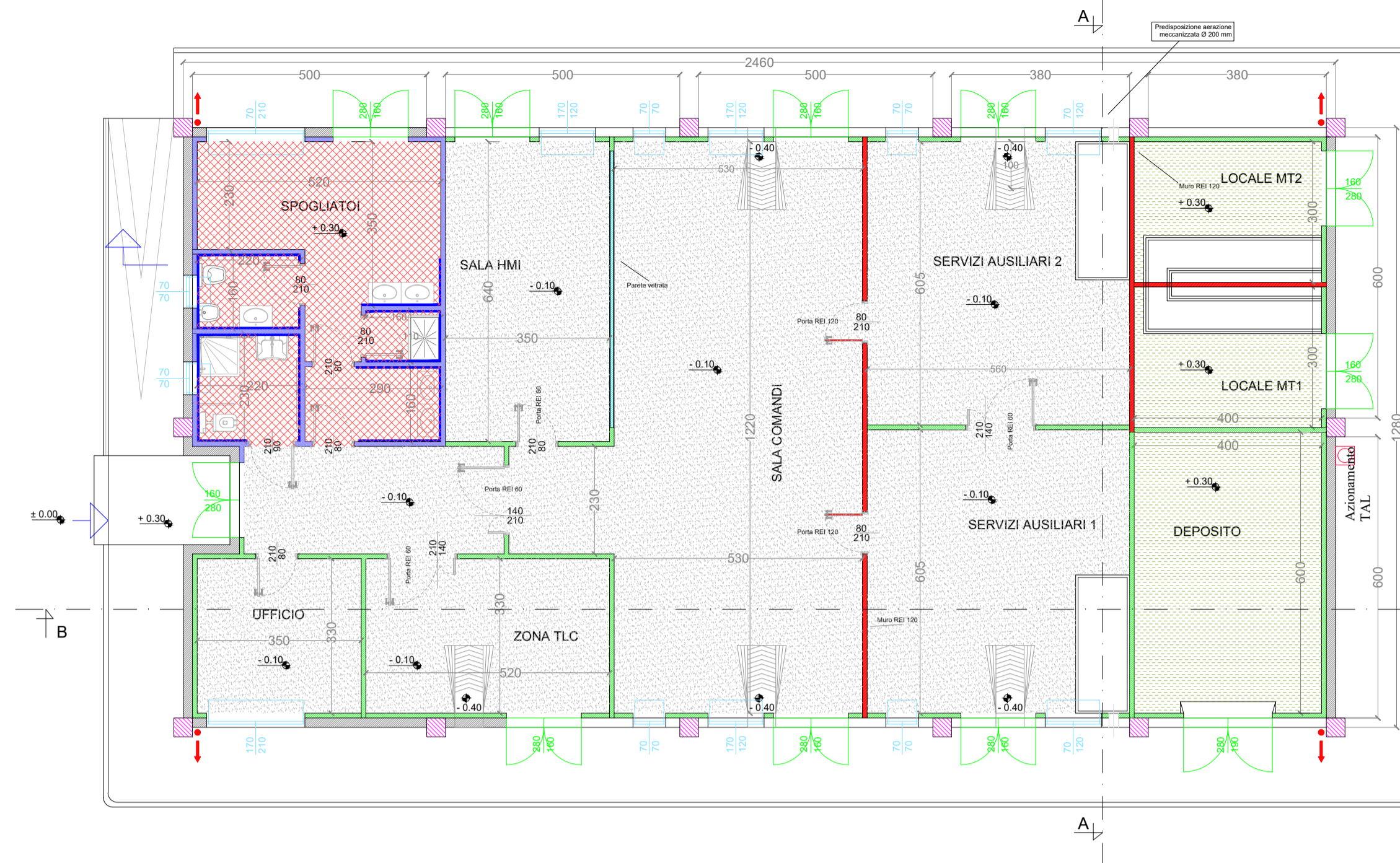
PIANTA

Scala 1:100



PIANTA DI FINITURE PAVIMENTO

Scala 1:100

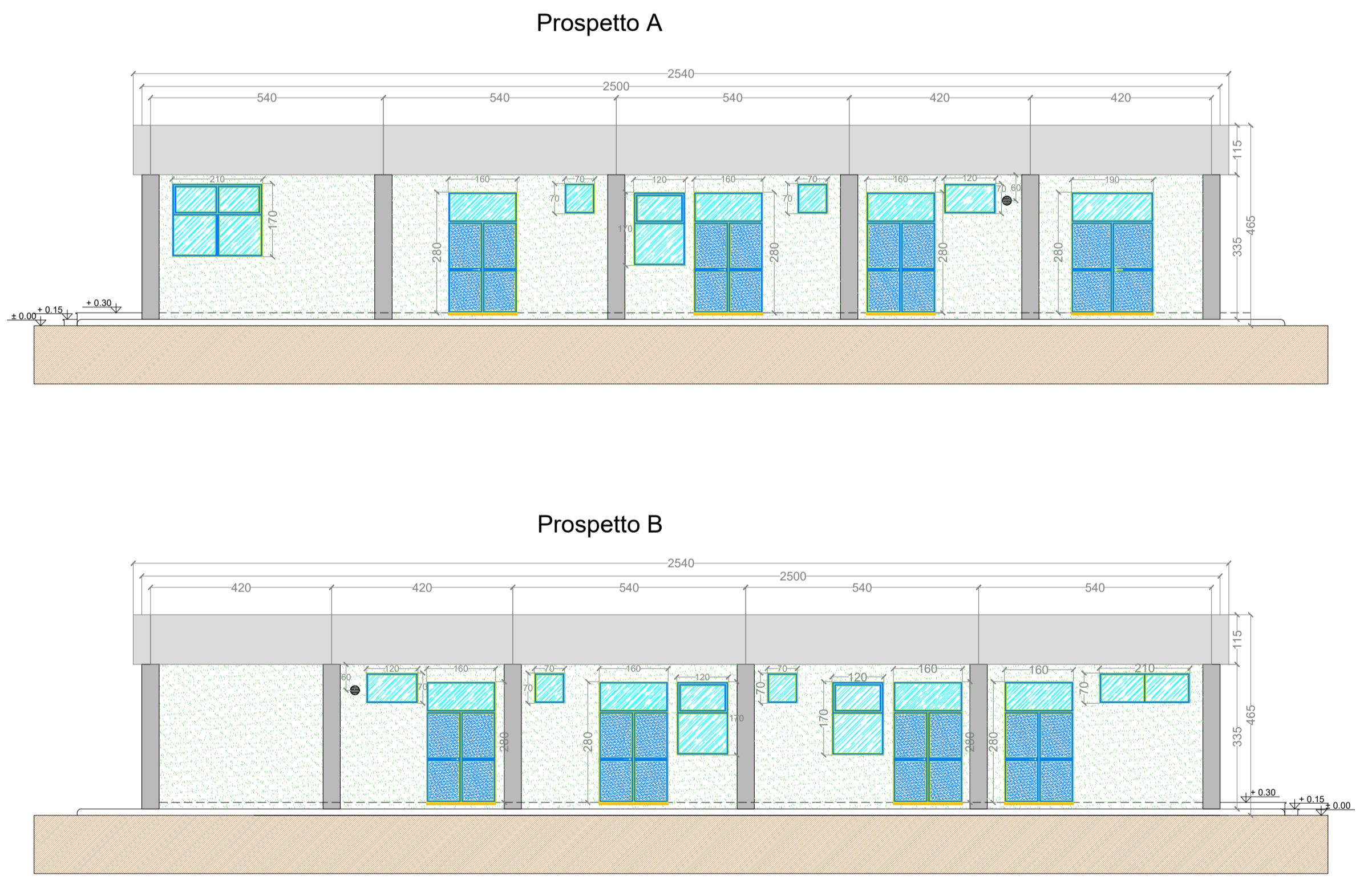


**LEGENDA PIANTA**

- PANNELLO DI TAMPONAMENTO PREFABBRICATO
- PILAstri
- PARETI E CONTROPARETI IN CARTONGESSO CON IDROLASTRA
- PARETI IN CARTONGESSO REI 60
- PARETI IN CARTONGESSO REI 120
- PARETE VETRATA TRA SALA CONTROLLO E SALA COMANDI
- RIVESTIMENTO CON PIASTRELLA STESSA TIPOLOGIA PAVIMENTO
- PAVIMENTAZIONE CON PIASTRELLE IN GRES BATTISCOPA A MEZZA PIASTRELLA DELLA STESSA TIPOLOGIA
- PAVIMENTO INDUSTRIALE GRIGIO CON TRATTAMENTO ANTIPOLVERE
- PAVIMENTO INDUSTRIALE GRIGIO CON TRATTAMENTO ANTIPOLVERE
- SCARICHI ACQUE PIOVANE
- QUOTE SUI PROSPETTI
- QUOTE IN PIANTA
- FINESTRE
- PORTE ESTERNE
- PORTE INTERNE
- PORTE INTERNE
- PORTE ESTERNE

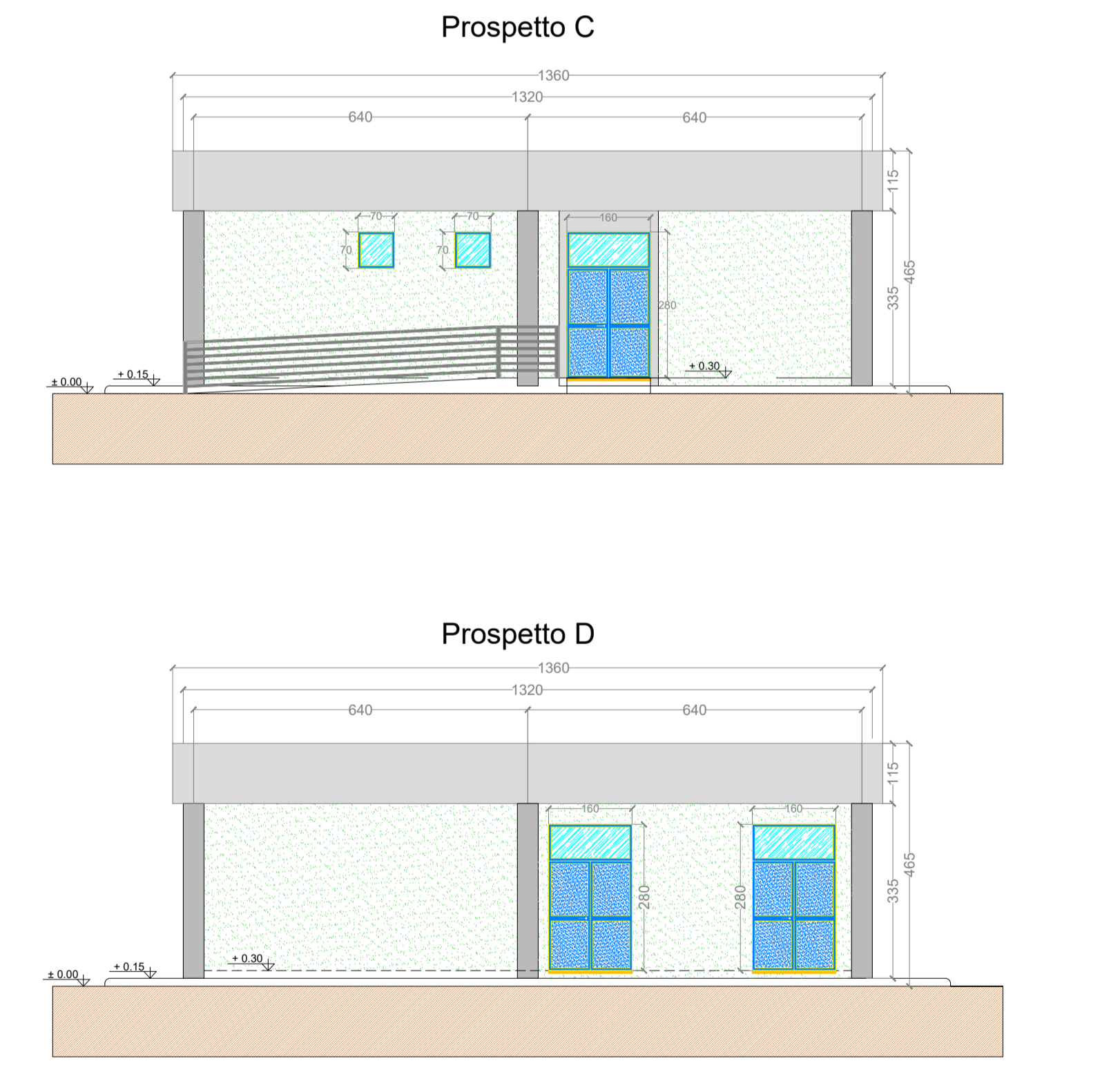
PROSPETTI

Scala 1:100



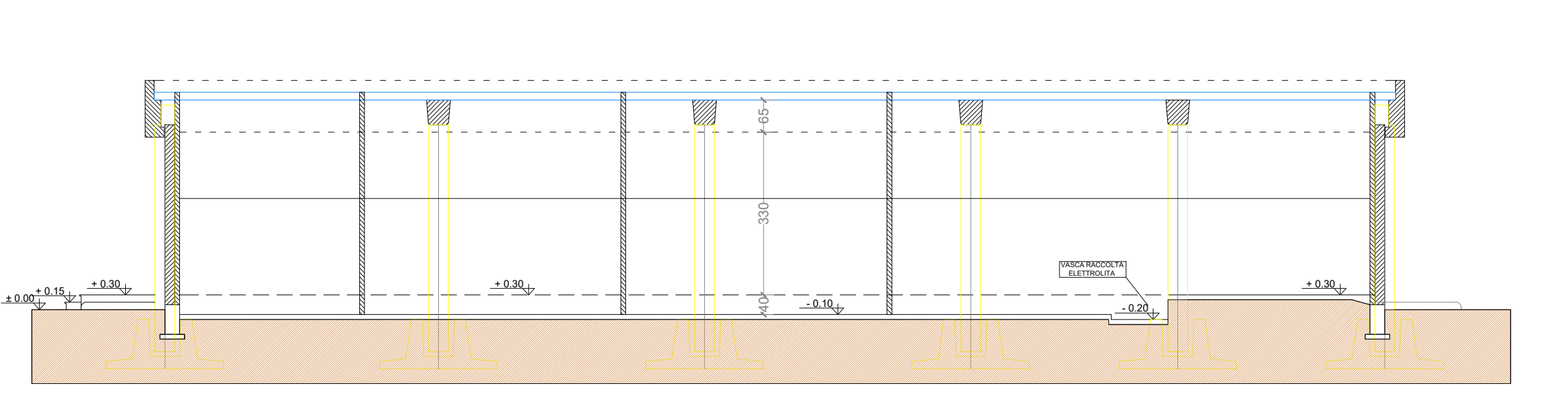
PROSPETTI

Scala 1:100



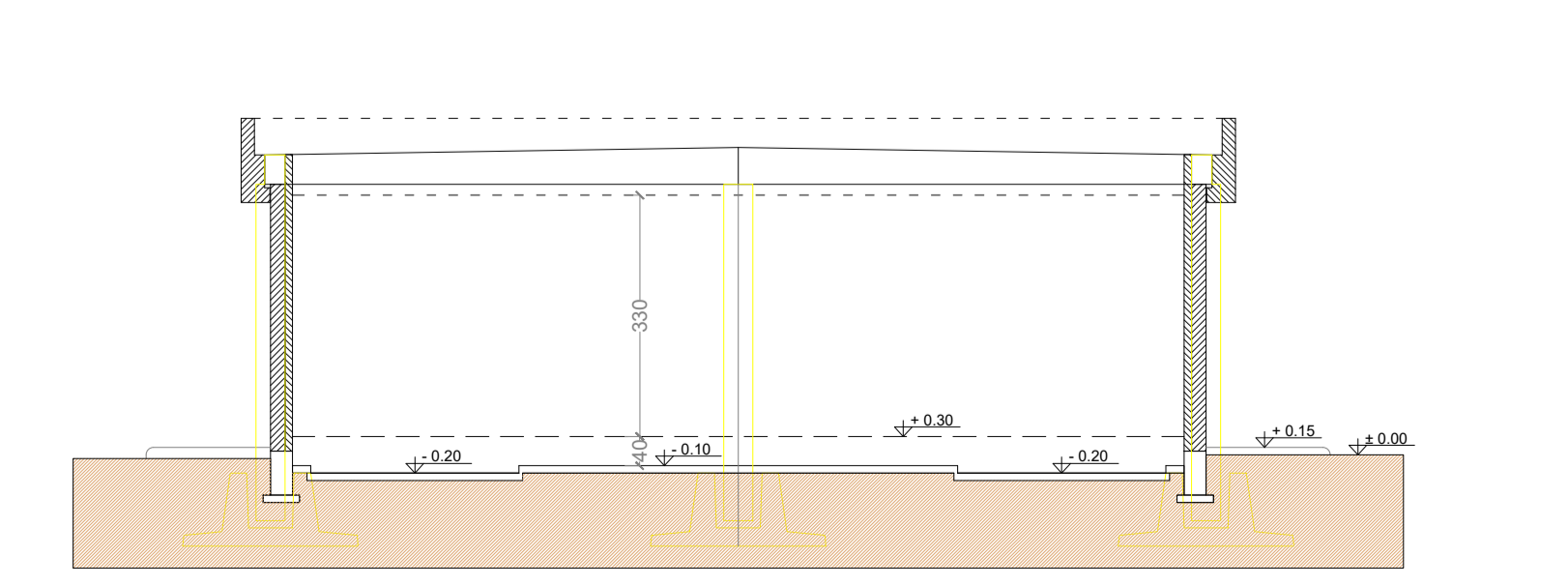
SEZIONE B-B

Scala 1:100



SEZIONE A-A

Scala 1:100





**CITTA' DI PALIANO**

**Impianto Agrovoltaico "Paliano"**  
 della potenza di 24 MW in AC e 24,16 MWp in DC  
**PROGETTO DEFINITIVO**

COMMITTENTE:



**PALIANO SRL**  
 Galleria Vinter, 17 - 39100 Bolzano  
 P.I.: 03128640210  
 Tel: 0039 02 45440820

PROGETTAZIONE:



**MATE System Unipersonale srl**  
 Via Papa Pio XII, n.8 - 70020 Cassano delle Murge (BA)  
 tel. +39 080 3072072  
 mail: info@matesystemsr.it | pec: matesystem@pec.it

PROGETTISTA:  
 Dott. Ing. Antonio Terlizzi  
 (Direttore tecnico)



LEGALE RAPPRESENTANTE:  
 Geom. Damiano Baldassarre



**MATE SYSTEM**  
 Unipersonale srl  
 Via Papa Pio XII, n. 8  
 70020 Cassano delle Murge - Bari-Italy  
 P.I. 07580270721 - REA BA-067526

**PD**  
 PROGETTO DEFINITIVO

Plante, prospetti e sezioni edificio integrato per  
 S.E. di smistamento

Tavola: PTO\_04A\_01  
 Filename: 20210606\_PTO\_04\_00.dwg  
 Protocollo Tekne:

Data 1ª emissione: **Luglio 2021**

Revisione	1	2	3	4
18/11/2021	TERLIZZI	TERLIZZI	TERLIZZI	TERLIZZI

Redatto: TERLIZZI  
 Verificato: SPINELLI  
 Approvato: TERLIZZI

Scala: **1:100**

TKA729