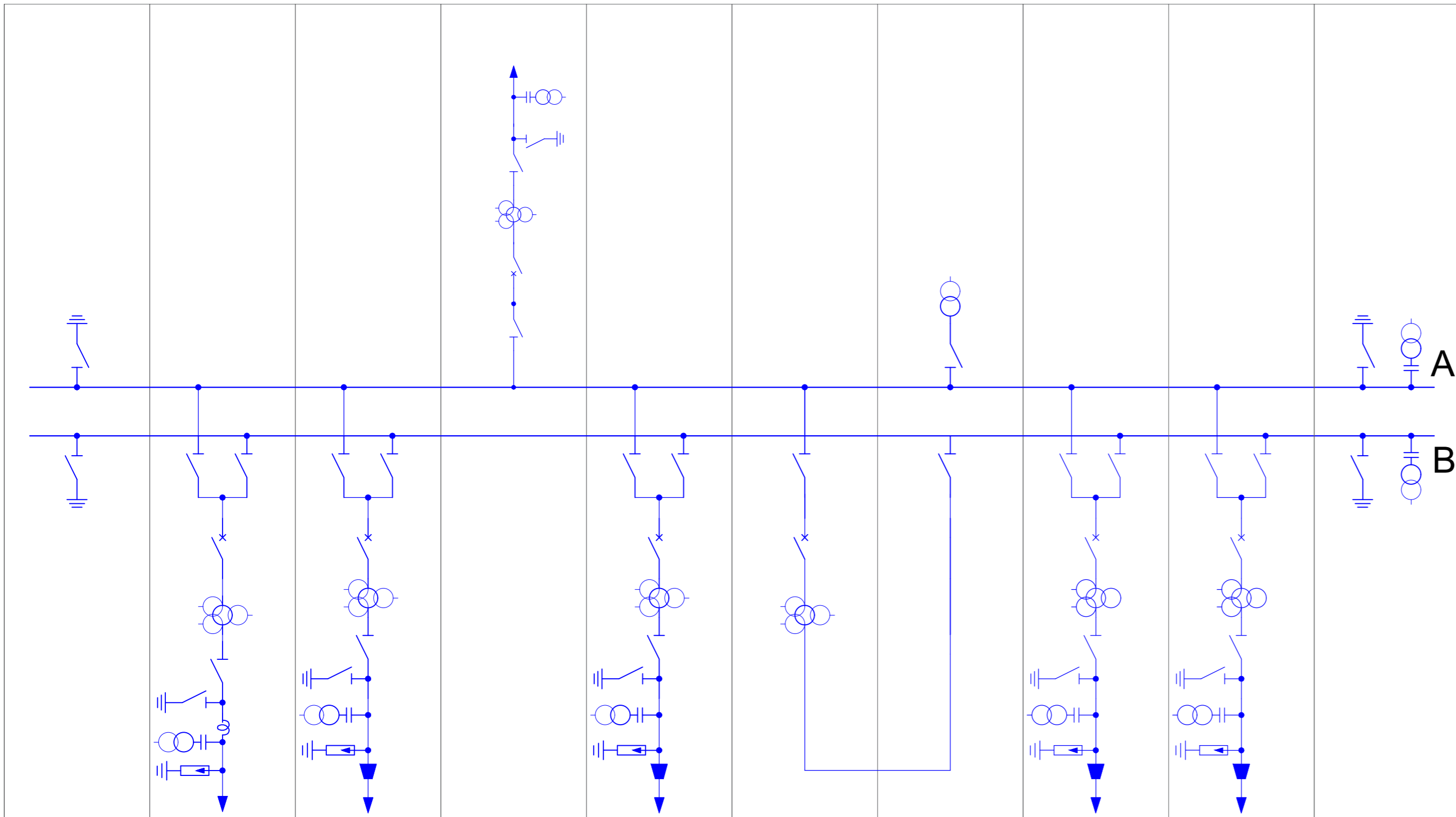


SCHEMA ELETTRICO UNIFILARE



LEGENDA

	Interruttore		Sezionatore
	TA a 1 nucleo		Sezionatore di terra
	TA a 3 nuclei		Sezionatore di linea/terra
	TVC – TV Capacitivo		BOC – Bobina Onda Convogliata
	Scaricatore		
	TIP (Trasformatore Induttivo di Potenza)		
	Terminale aria-cavo		



CITTA' DI PALIANO

**Impianto Agrovoltaico
"Paliano"**
della potenza di 24 MW in AC e 24,16 MWp in DC
PROGETTO DEFINITIVO

COMMITTENTE:
 PALIANO SRL
PALIANO SRL
Galleria Vintler, 17 - 39100 Bolzano
P.I.: 03128640210
Tel: 0039 02 45440820

PROGETTAZIONE:
 MATE System srl
Via Papa Pio XII, n.8 - 70020 Cassano delle Murge (BA)
tel. +39 080 3072072
mail: info@matesystemsrl.it | pec: matesystem@pec.it

PROGETTISTA:
Dott. Ing. Francesco Ambron
(Direttore Tecnico)

LEGALE RAPPRESENTANTE:
Geom. Damiano Baldassarre

INGEGNERE
FRANCESCO
AMBRON
Sez. A - 8904
CIVILE AMBIENTALE
INDUSTRIALE
INFORMAZIONE
PROVINCIA DI PARI

MATE SYSTEM Srl
S.p.A.
Via PAPA PIO XII n. 8
70020 Cassano delle Murge - Bari - Italy
P.I. 07580270721 - REA BA-587525

PD **SCHEMA ELETTRICO UNIFILARE**

PROGETTO DEFINITIVO

Tavola: 07_02
Filename: 202100606_PTO_07_02

Data 1° emissione: Luglio 2021	Redatto: TERLIZZI	Verificato: SPINELLI	Approvato: TERLIZZI	Scala: n.a.	Protocollo Tekne: TKA729
1 18/11/2021	TERLIZZI	SPINELLI	TERLIZZI		
2 23/12/2022	MEMEO	ADORNO	AMBRON		
3					
4					