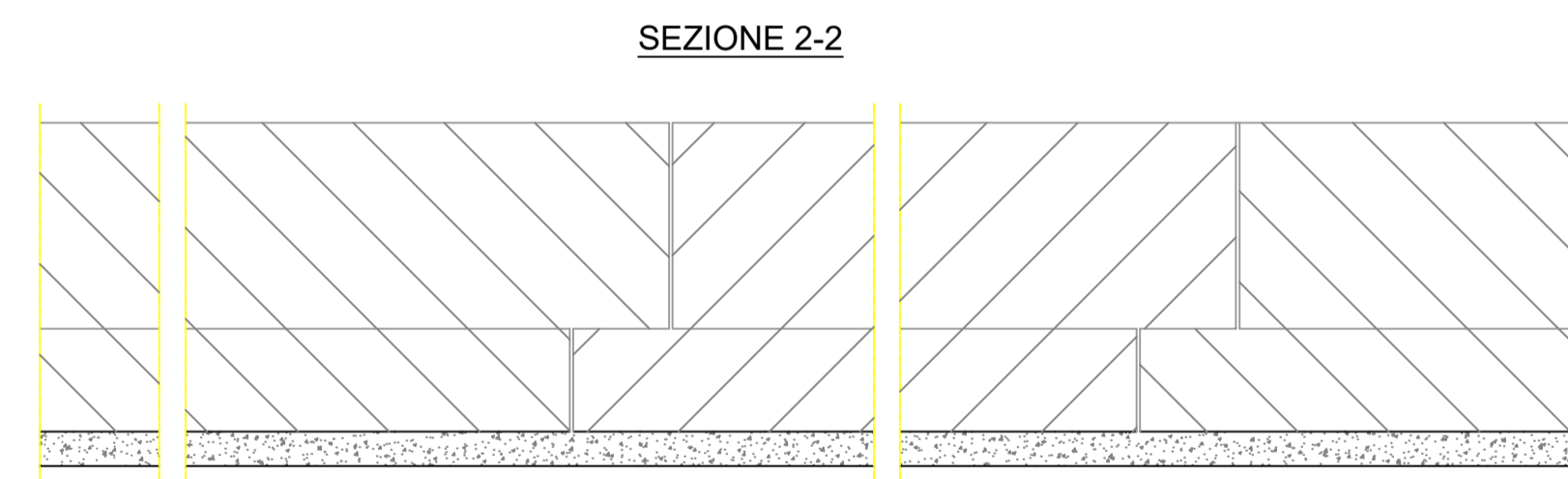
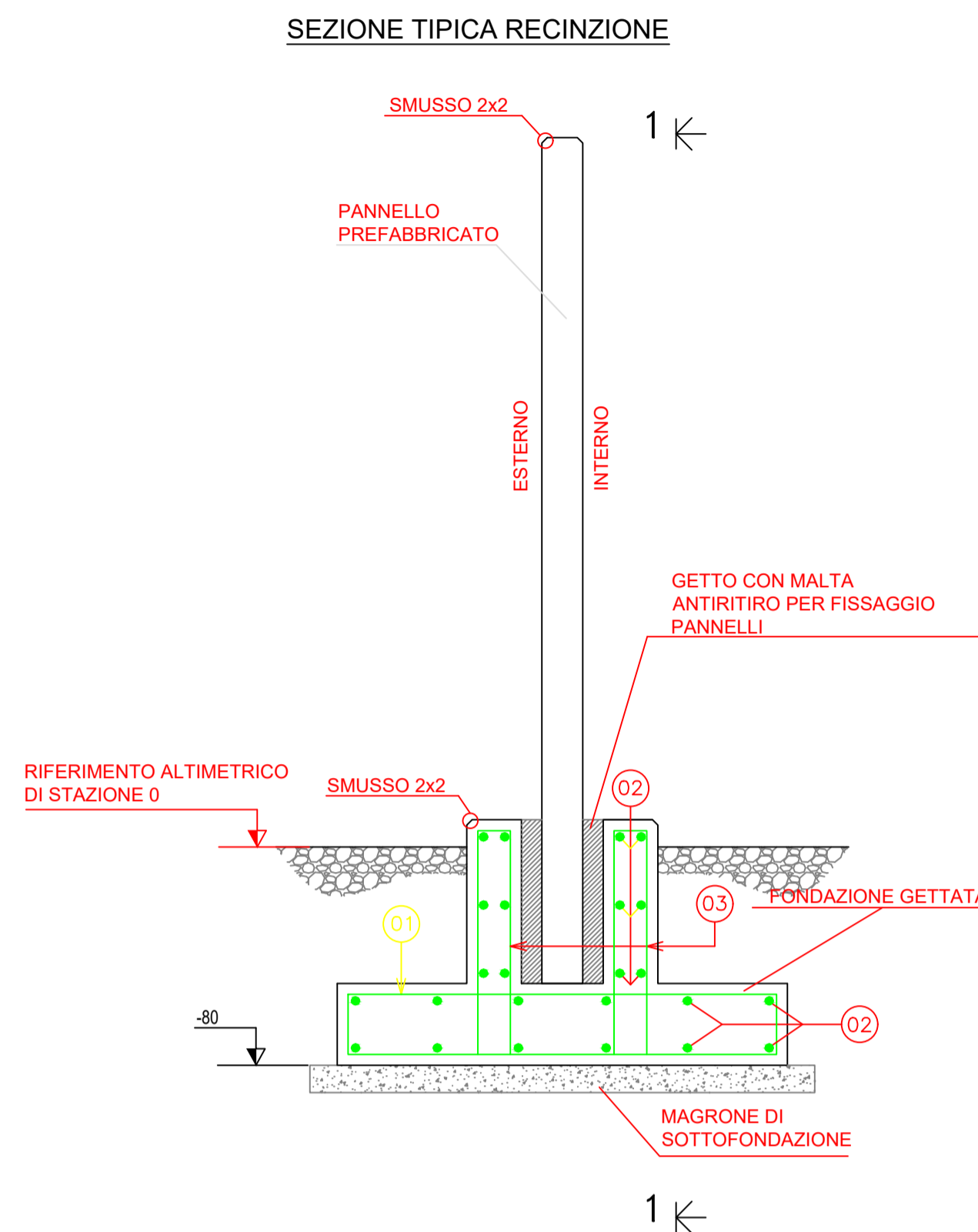
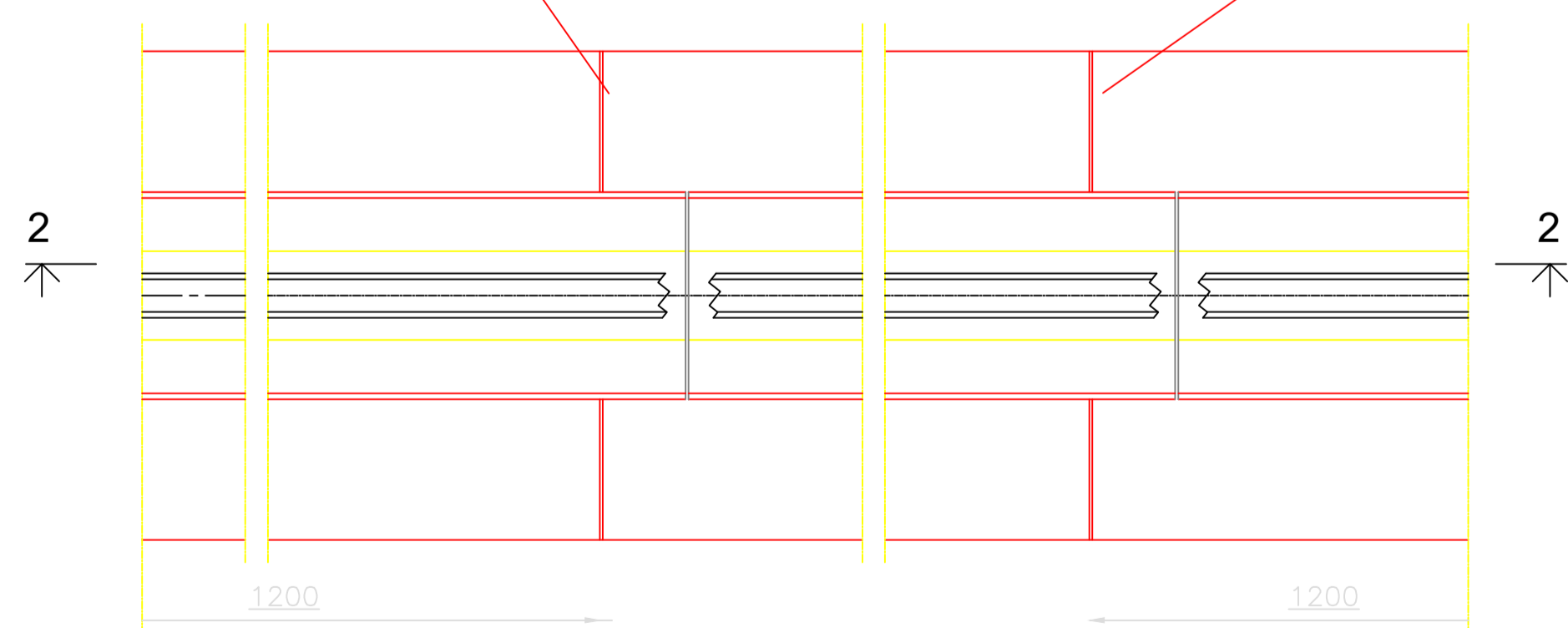


OGNI 6m IL GETTO DEVE ESSERE INTERROTTO VEDI "DETTAGLIO A"



FOGLIO DI POLISTIROLO SP: 10mm

PREVEDERE PIEGATURA FERRI IN CORRISPONDENZA DEI GIUNTI



"DETTAGLIO A" - INTERRUZIONE DELLA FONDAZIONE PER LIMITARE LA LUNGHEZZA DEL DISPENSORE DI FATTO

SEZIONE A-A ELEMENTO PREFABBRICATO





CITTA' DI PALIANO

**Impianto Agrovoltaico
"Paliano"**
della potenza di 24 MW in AC e 24,16 MWp in DC
PROGETTO DEFINITIVO



COMMITTENTE:



PALIANO SRL

PALIANO SRL
Galleria Vintler, 17 - 39100 Bolzano
P.I.: 03128640210
Tel: 0039 02 45440820

PROGETTAZIONE:



MATE System srl

Via Papa Pio XII, n.8 - 70020 Cassano delle Murge (BA)
tel. +39 080 3072072
mail: info@matesystemsrl.it | pec: matesystem@pec.it

PROGETTISTA:
Dott. Ing. Francesco Ambron
(Direttore Tecnico)

LEGALE RAPPRESENTANTE:
Geom. Damiano Baldassarre

MATE SYSTEM
S.p.A.
Via PAPA PIO XII n. 8
70020 Cassano delle Murge - Bari-Italy
P.I. 07580270721 - REA BA-567326

PROGETTO DEFINITIVO

PD

Particolare recinzioni: prospetto e sezioni

Tavola: PTO_15_02
Filename: 20210606_PTO_15_02.dwg

Data 1ª emissione:	Redatto:	Verificato:	Approvato:	Scala:	Protocollo Tekne:
Luglio 2021	TERLIZZI	SPINELLI	TERLIZZI	1:20	TKA729
1 18/11/2021	TERLIZZI	SPINELLI	TERLIZZI		
2 22/09/2022	ADORNO	ADORNO	AMBRO		
3					
4					