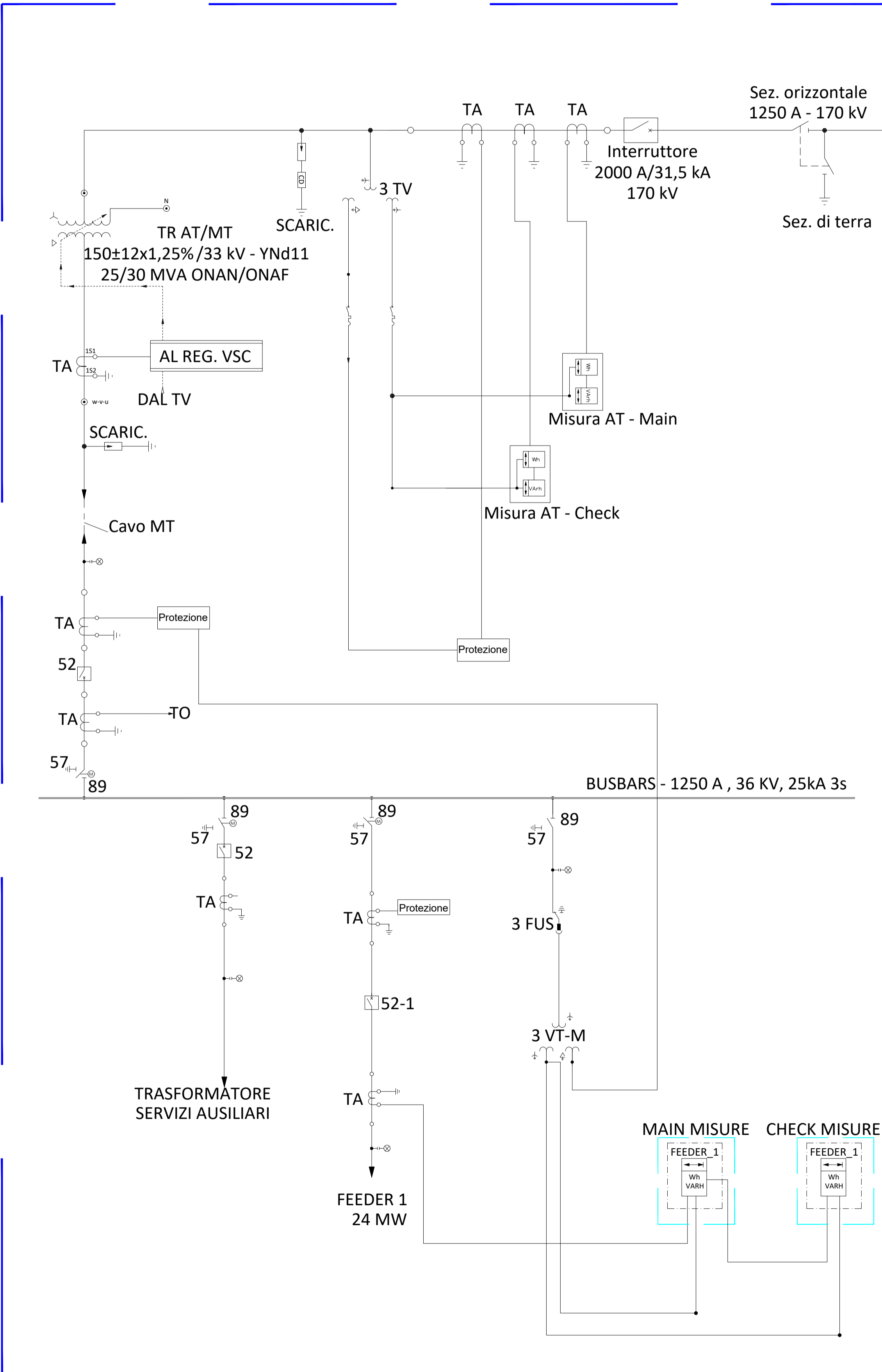


**IMPIANTO DI TRASFORMAZIONE AT/MT E CONNESSIONE**  
**PALIANO S.R.L. - C.P. 202100606**



SET UTENTE SE UTENTE DI RACCOLTA

SE UTENTE DI RACCOLTA

SE TERNA - ANAGNI 150 KV

**IMPIANTO DI CONNESSIONE CONDIVISO**  
**CON ULTERIORI PRODUTTORI**



CITTA' DI PALIANO

Impianto Agrovoltaico

"Paliano"

della potenza di 24 MW in AC e 24,16 MWp in DC  
**PROGETTO DEFINITIVO**

COMMITTENTE:



PALIANO SRL  
 Galleria Vintler, 17 - 39100 Bolzano  
 P.I.: 03128640210  
 Tel: 0039 02 45440820

PROGETTAZIONE:

**MATE System Unipersonale srl**

Via Papa Pio XII, n.8 - 70020 Cassano delle Murge (BA)  
 tel. +39 080 3072072  
 mail: info@matesystemsrl.it | pec: matesystem@pec.it

PROGETTISTA:

Dott. Ing. Antonio Terlizzi  
 (Direttore Tecnico)



LEGALE RAPPRESENTANTE:

Geom. Damiano Baldassarre

**MATE SYSTEM**  
 Unipersonale srl  
 Via PAPA PIO XII n. 8  
 70020 Cassano delle Murge - Bari-Italy  
 P.I. 07560270721 - REA BA-567326

*(Signature)*

**PD**  
 PROGETTO DEFINITIVO

Schema unifilare AT/MT

Tavola:

PTO\_25-01

Filename:

202100606\_PTO\_25-01.dwg

Data 1ª emissione:	Redatto:	Verificato:	Approvato:	Scala:	Protocollo Tekne:
Luglio 2021	TERLIZZI	SPINELLI	TERLIZZI	N.A.	
	TERLIZZI	SPINELLI	TERLIZZI		

TKA729