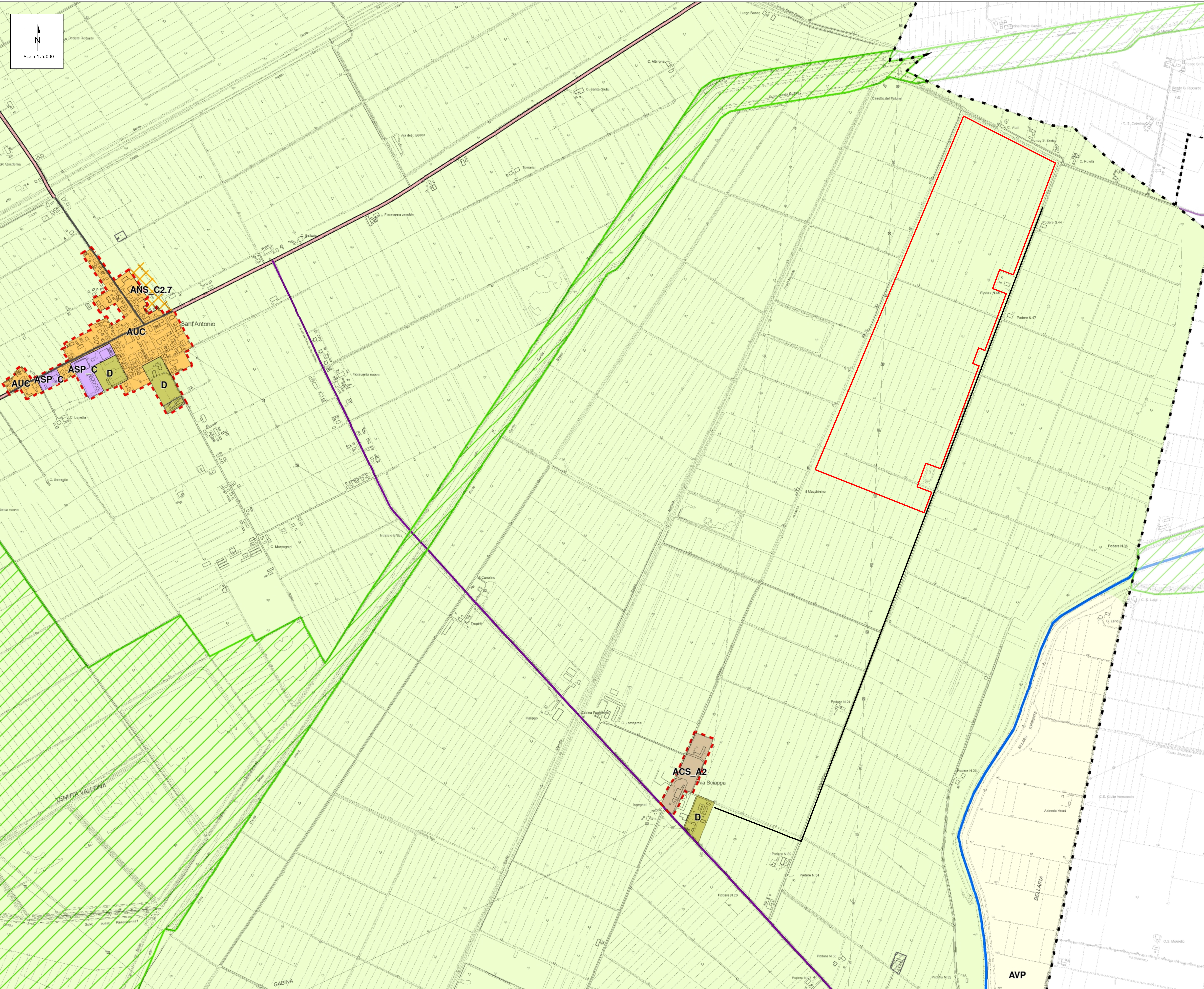


SIA - CARTA DELLA DISCIPLINA URBANISTICA COMUNALE

LEGENDA



Scala 1:5.000

- Linea di connessione
- Area d'impianto

ASSETTO DEL TERRITORIO

- Confini comunali
- Perimetro territorio urbanizzato (art. 5.2.1)
- TERRITORIO URBANIZZATO**
  - ACS\_A1 - Centri e nuclei storici (art. 5.2.2)
  - ACS\_A2 - Agglomerati di interesse storico-architettonico (art. 5.2.2)
  - AUC - Ambiti urbani consolidati prevalentemente residenziali (art. 5.2.3)
  - AR.n - Ambiti da riqualificare per rifunzionalizzazione (art. 5.2.4)
  - ASP\_A - Ambiti produttivi e terziari sovracomunali di sviluppo esistenti (art. 5.2.6)
  - ASP\_B - Ambiti produttivi e terziari sovracomunali consolidati esistenti (art. 5.2.7)
  - ASP\_C - Ambiti prevalentemente produttivi/terziari comunali esistenti (art. 5.2.8)
  - ASP\_COM - Ambiti prevalentemente commerciali esistenti (art. 5.2.9)
  - I - Infrastrutture per la mobilità di maggiore rilevanza (art. 6.2.2)
- TERRITORIO URBANIZZABILE**
  - ANS\_C1.n - Ambiti per nuovi insediamenti prevalentemente residenziali a conferma di previsioni prevalenti (art. 5.3.2)
  - ANS\_C2.n - Ambiti di potenziale sviluppo urbano per funzioni prevalentemente residenziali (art. 5.3.2)
  - ASP\_AN1.n - Ambiti produttivi sovracomunali di sviluppo a conferma di previsioni prevalenti (art. 5.3.5)
  - ASP\_AN2.n - Ambiti produttivi sovracomunali di sviluppo di nuovo impianto (art. 5.3.5)
  - ASP\_BN1.n - Ambiti produttivi sovracomunali consolidati a conferma di previsioni prevalenti (art. 5.3.5)
  - ASP\_BN2.n - Ambiti produttivi sovracomunali consolidati di nuovo impianto (art. 5.3.5)
  - ASP\_CN1.n - Ambiti produttivi comunali di nuovo impianto a conferma di previsioni prevalenti (art. 5.3.5)
  - ASP\_CN2.n - Ambiti produttivi comunali di nuovo impianto a integrazione (art. 5.3.5)
  - ASP\_COM\_N1.n - Ambiti produttivi prevalentemente commerciali a conferma di previsioni prevalenti (art. 5.3.5)
  - ASP\_COM\_N2.n - Ambiti produttivi prevalentemente commerciali a integrazione (art. 5.3.5)
  - ▲ Industrie incongrue da delocalizzare (art. 5.5.7) ▲ Industrie a rischio di incidente rilevante (art. 4.1.1)
- POLI FUNZIONALI**
  - APF.n - Poli funzionali da PTCF confermati (art. 5.4.1)
  - APF\_N.n - Nuovi poli funzionali o di futura programmazione (art. 5.4.1)
- DOTAZIONI**
  - D - Attrezzature e spazi collettivi esistenti di maggiore rilevanza (art. 6.3.1)
  - DEA - Dotazioni ecologiche e ambientali (art. 6.3.1)
  - D\_N.n - Ambiti di potenziale sviluppo delle dotazioni e dei servizi (art. 6.3.1)
  - I\_N.n - Infrastrutture per la mobilità di maggiore rilevanza di progetto (art. 6.2.2)
  - IF\_N.n - Ambiti di localizzazione nuova stazione ferroviaria (art. 6.2.1)
- DOTAZIONI SPECIALI**
  - Cimiteri (art. 4.1.6)
  - Ampliamento cimiteri (art. 4.1.8)
  - Depuratori (art. 4.1.7)
  - Impianti per la raccolta e lo smaltimento dei rifiuti (art. 6.3.1)
  - DS - Altre dotazioni speciali esistenti (art. 6.3.1)
  - DS\_N - Altre dotazioni speciali di progetto (art. 6.3.1)
- TERRITORIO RURALE**
  - AVP - Ambiti ad alta vocazione produttiva agricola (art. 5.6.9)
  - ARP - Ambiti agricoli di rilievo paesaggistico (art. 5.6.8)
  - AVN\_AP - Area protetta (art. 2.1.3)
  - Aree lavorazione inerti (art. 1.3.5) ● Nuove aree lavorazione inerti (art. 1.3.5)
- SISTEMA AMBIENTALE**
  - Rebbero idrografico (art. 3.1.1)
  - Parchi regionali e provinciali, riserve naturali regionali (art. 2.1.5)
  - Rete Natura 2000: Zone di Protezione Speciale (ZPS), Siti di Importanza Comunitaria (SIC) (art. 2.1.4)
- INFRASTRUTTURE PER LA MOBILITA'** (art. 6.2.1 - 6.2.2)
  - VA - Autostrade di progetto
  - VA - Autostrade a peraggio - esistenti conformi
  - VN - Grande rete della viabilità di interesse nazionale/regionale - tratti esistenti o da potenziare
  - VN - Grande rete della viabilità di interesse nazionale/regionale - tratti da realizzare
  - VR - Rete di base di interesse regionale - tratti esistenti o da potenziare
  - VR - Rete di base di interesse regionale - tratti in corso di realizzazione
  - VR - Rete di base di interesse regionale - tratti da realizzare
  - VE - Viabilità extraurbana secondaria di rilievo provinciale e interprovinciale - tratti esistenti o da potenziare
  - VE - Viabilità extraurbana secondaria di rilievo provinciale e interprovinciale - tratti da realizzare
  - VE - Viabilità extraurbana secondaria di rilievo intercomunale - tratti esistenti o da potenziare
  - VE - Viabilità extraurbana secondaria di rilievo intercomunale - tratti da realizzare
  - VSC - Viabilità extraurbana secondaria di rilievo comunale - tratti esistenti o da potenziare
  - VSC - Viabilità extraurbana secondaria di rilievo comunale - tratti da realizzare
  - VLP - Viabilità extraurbana locale principale - tratti esistenti o da potenziare
  - VLP - Viabilità extraurbana locale principale - tratti da realizzare
  - VU\_D - Strade urbane principali di scorrimento - tratti esistenti
  - VU\_D - Strade urbane principali di scorrimento - tratti da realizzare
  - VU - Strade urbane principali di penetrazione e distribuzione - tratti esistenti
  - VU - Strade urbane principali di penetrazione e distribuzione - tratti da realizzare
  - VC - Strade urbane secondarie principali - tratti esistenti
  - Stazioni Ferroviarie esistenti
  - Stazioni Ferroviarie di progetto
  - Caselli autostradali esistenti
  - Caselli autostradali di progetto
  - Ex-ferrovia Budrio-Massa Lombarda

Fonte: Cartografia disponibile sul sito web ufficiale del Comune di Medicina

00	24/02/2023	Emissione Definitiva	M. Bulgogno	M. Gallo	V. Savi
REV	DATE	DESCRIPTION	PREPARED	CHECKED	APPROVED
		Portonovo FV (15534)			
		GRE REC.D 21/P 1504/03/06/36 - CARTA DELLA DISCIPLINA URBANISTICA COMUNALE ASSETTO DEL TERRITORIO DWG			
Engineering & Construction <b>GRE VALIDATION</b>		Company: <b>A0</b>	SCALE: <b>1:5.000</b>	PLOT SCALE: <b>1:1</b>	SHEET: <b>1 di 6</b>
Utilization Scope: <b>Basic Design</b>		Title: <b>SIA - CARTA DELLA DISCIPLINA URBANISTICA COMUNALE ASSETTO DEL TERRITORIO</b>			
Validated by: <b>PE EGP</b>	GRE CODE				
Verified by: <b>Discipline EGP</b>	GRE: <b>E</b>	D: <b>D</b>	2: <b>2</b>	1: <b>1</b>	T: <b>T</b>
Collaborators:	P: <b>P</b>	1: <b>1</b>	5: <b>5</b>	3: <b>3</b>	0: <b>0</b>
03 00 30 00					