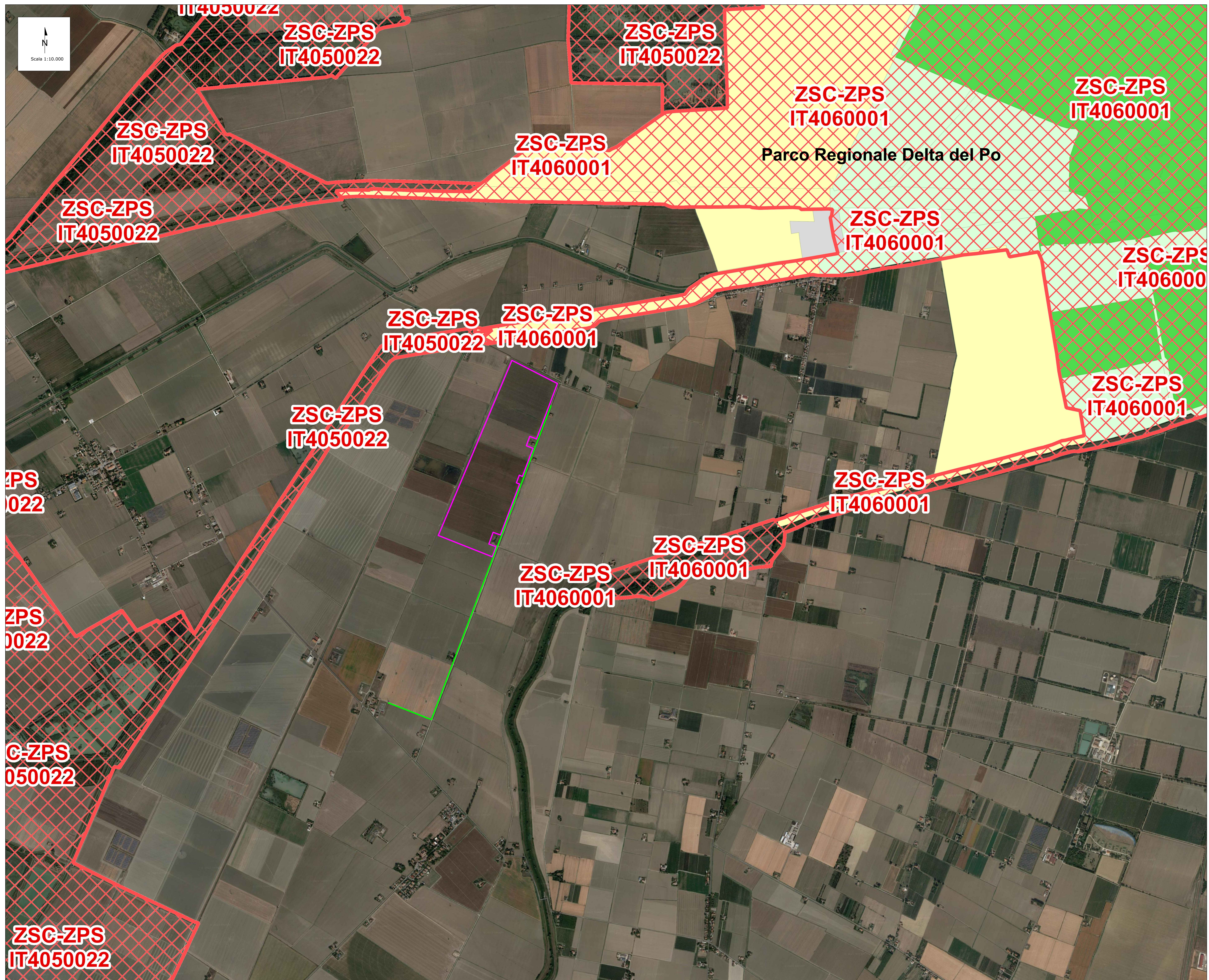


Linea di connessione  
Area d'impianto

- SIC/ZSC
- SIC/ZSC-ZPS
- ZPS
- Parco nazionale - zona A
- Parco nazionale - zona B
- Parco nazionale - zona C
- Parco nazionale - zona D
- Parco nazionale - zona RNS (Riserva Naturale Statale)
- Parco interregionale - zona A
- Parco interregionale - zona B
- Parco interregionale - zona C
- Parco interregionale - zona D
- Parco interregionale - area cortigia
- Parco regionale - zona A
- Parco regionale - zona B
- Parco regionale - zona C
- Parco regionale - zona D
- Parco regionale - zona M
- Parco regionale - zona RNS (Riserva Naturale Statale)
- Parco regionale - area cortigia
- Parco regionale - territorio urbanizzato
- Parco regionale - zona Parco (senza zonizzazione)
- Riserva regionale - zona 1
- Riserva regionale - zona 2
- Riserva regionale - zona 3
- Riserva regionale - senza alcuna zonizzazione
- Riserva statale (porzioni esterne ai Parchi)



Fonte: Cartografia disponibile sul portale minERVA della Regione Emilia-Romagna

00	28/02/2023	Emissione Definitiva	M. Balgottino	R. De Santis	
REV	DATE	DESCRIPTION	PREPARED	CHECKED	APPROVED
		Portonovo FV (15534)			
		Company			
Engineering & Construction GRE VALIDATION		Basic Design			
SIA - CARTA DELLE AREE PROTETTE E DELLA RETE NATURA 2000		A0 1:10.000 1:1 1 di 2			
DISCIPLINE EGG		GRE CODE			
GRE EEC D 2 1 I T P 1 5 5 3 4 0 0 3 1 0 0		TITLE:			