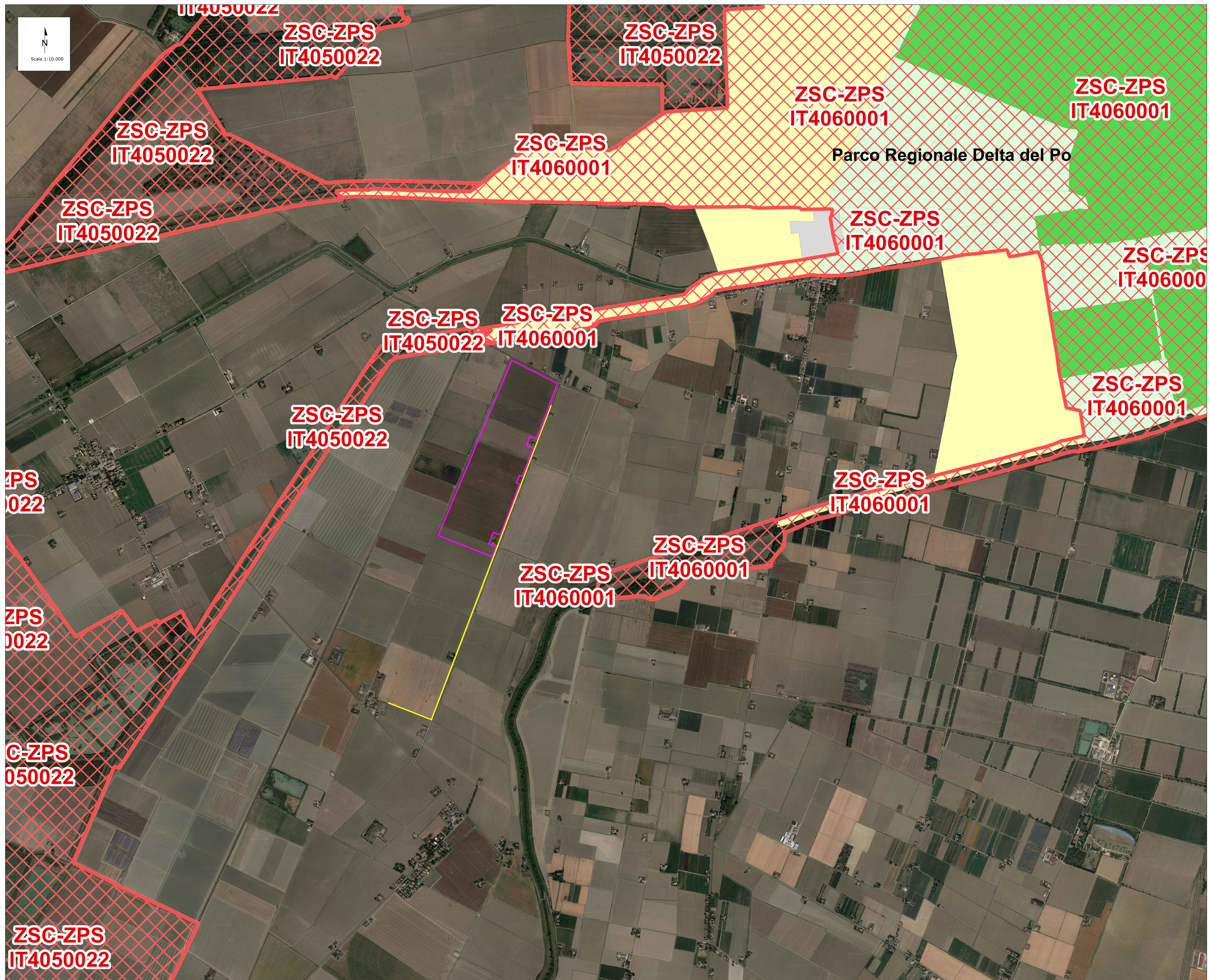


Linea di connessione
Area d'impianto

- SIC/ZSC
- SIC/ZSC-ZPS
- ZPS
- Parco nazionale - zona A
- Parco nazionale - zona B
- Parco nazionale - zona C
- Parco nazionale - zona D
- Parco nazionale - zona RNS (Riserva Naturale Statale)
- Parco interregionale - zona A
- Parco interregionale - zona B
- Parco interregionale - zona C
- Parco interregionale - zona D
- Parco interregionale - area cortigia
- Parco regionale - zona A
- Parco regionale - zona B
- Parco regionale - zona C
- Parco regionale - zona D
- Parco regionale - zona M
- Parco regionale - zona RNS (Riserva Naturale Statale)
- Parco regionale - area cortigia
- Parco regionale - territorio urbanizzato
- Parco regionale - zona Parco (senza zonizzazione)
- Riserva regionale - zona 1
- Riserva regionale - zona 2
- Riserva regionale - zona 3
- Riserva regionale - senza alcuna zonizzazione
- Riserva statale (porzioni esterne ai Parchi)



Fonte: Cartografia disponibile sul portale minERVA della Regione Emilia-Romagna

00	30/01/2023	Emissione Definitiva	M. Bolognini	M. Galini	V. Bardi
REV	DATE	DESCRIPTION	PREPARED	CHECKED	APPROVED
PROJECT:		Portonovo FV (15534)			
Engineering & Construction		Basic Design			
GRE VALIDATION		VINCA - CARTA DELLE AREE PROTETTE E DELLA RETE NATURA 2000			
VALIDATED BY	PE EGP	GRE CODE			
VERIFIED BY	Discipline EGP	GROUP	FUNCTION	TITLE	REVISION
COLLABORATORS	GRE	EEC	D	2	1
		P	1	5	3
		4	0	0	3
		8	0	0	0