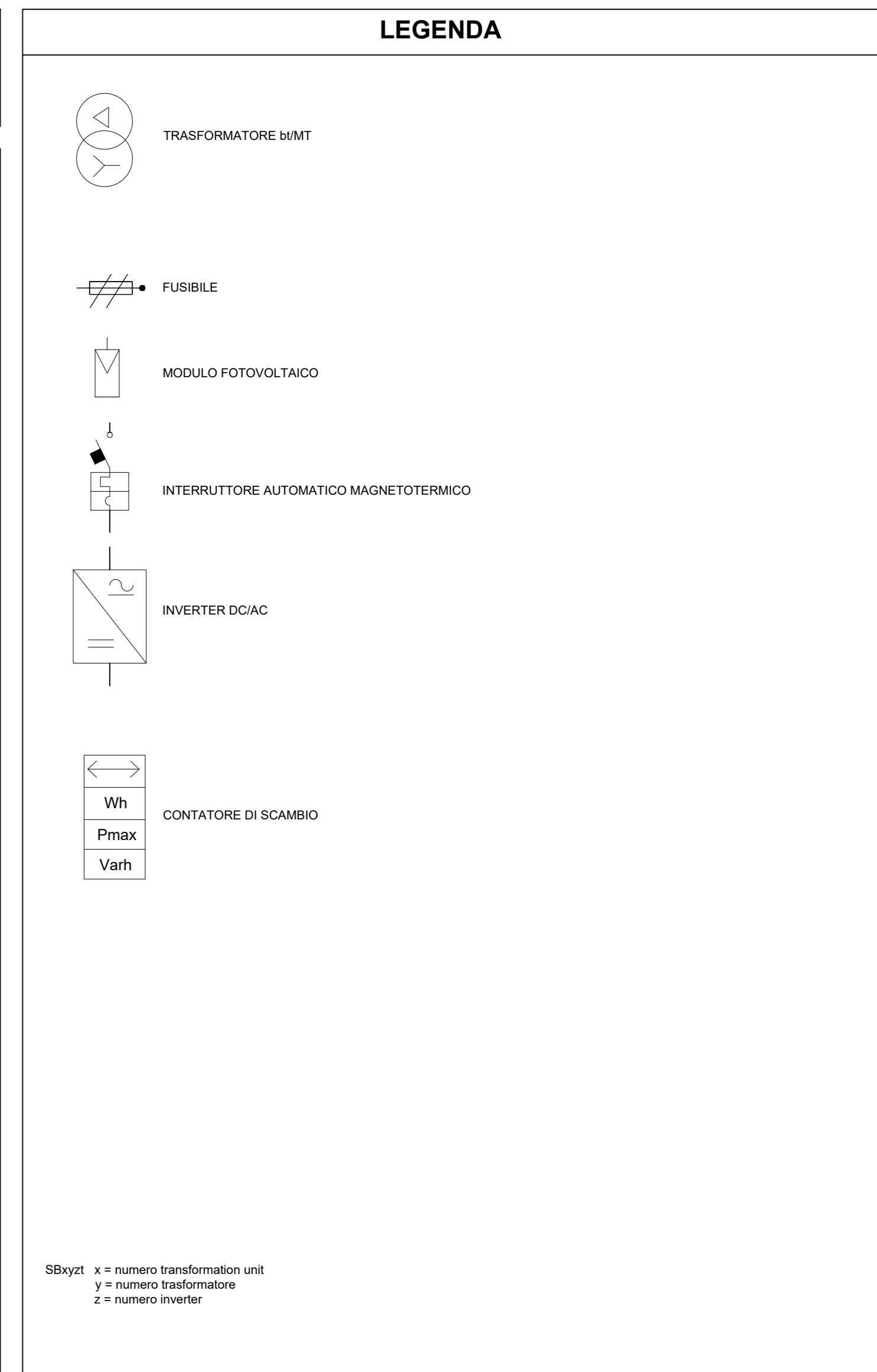
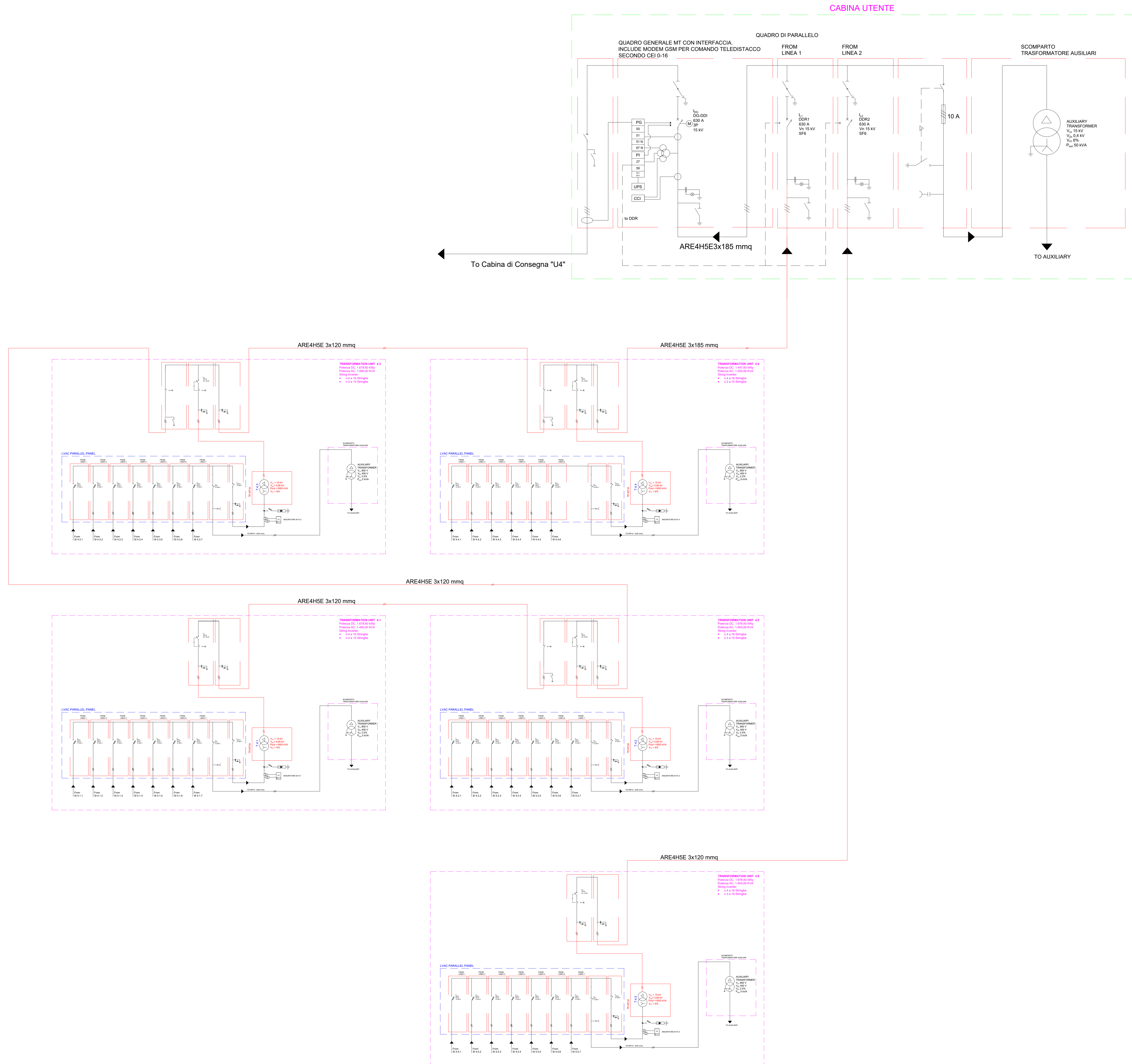


SCHEMA ELETTRICO UNIFILARE D'IMPIANTO - IMPIANTO N.4



CONFIGURAZIONE ELETTRICA

IMPIANTO FV "PORTONOVO"

POTENZA DC: 40.964,00 kWp
 POTENZA AC: 34.000,00 kW
 NUMERO MODULI FOTOVOLTAICI: 74.480
 POTENZA SINGOLO MODULO FOTOVOLTAICO BIFACCIALE: 550 Wp
 NUMERO STRINGHE TOTALI: 2.860
 NUMERO MODULI PER STRINGA: 28
 NUMERO DI TRANSFORMATION UNIT:

- N.20 STS-3000K-H1 (in configurazione 1400 kVA) o similare
- N.8 STS-3000K-H1 (in configurazione 1200 kVA) o similare

NUMERO DI INVERTER:

- N.170 SUN2000-215KTL-H0 (200 kW) o similare

NUMERO DI STRINGHE PER STRING INVERTER:

- N.110 STRING INVERTER CON N.16 STRINGHE
- N.80 STRING INVERTER CON N.15 STRINGHE

SUPERFICIE TOTALE OCCUPATA DAI MODULI FV: 196.034 mq

IMPIANTO 4

POTENZA DC: 8.162,00 kWp
 POTENZA AC: 6.800,00 kW
 NUMERO MODULI FOTOVOLTAICI: 14.840
 POTENZA SINGOLO MODULO FOTOVOLTAICO BIFACCIALE: 550 Wp
 NUMERO STRINGHE TOTALI: 530
 NUMERO MODULI PER STRINGA: 28
 NUMERO DI TRANSFORMATION UNIT:

- N.5 STS-3000K-H1 (in configurazione 1400 kVA) o similare
- N.1 STS-3000K-H1 (in configurazione 1200 kVA) o similare

NUMERO DI INVERTER:

- N.34 SUN2000-215KTL-H0 (200 kW) o similare

NUMERO DI STRINGHE PER STRING INVERTER:

- N.20 STRING INVERTER CON N.16 STRINGHE
- N.14 STRING INVERTER CON N.15 STRINGHE

SUPERFICIE TOTALE OCCUPATA DAI MODULI FV: 39.054 mq

ASSETTI DI ESERCIZIO

In condizioni di DG aperto l'inverter non lavora in isola, in quanto conforme alle direttive della norma CEI 0-16. Il lato in corrente continua rimane tuttavia sotto tensione.
 In condizioni di DG chiuso e di DDG chiusi si ha la normale operatività dell'impianto e si riscontrano livelli di tensione sia sul lato in corrente continua che sul lato in corrente alternata.

NOTE

- Ogni impianto del lotto verrà connesso alla rete elettrica mediante cabina utente e di consegna dedicate.
- Verranno installati trasformatori la cui somma delle potenze unitarie eccede la soglia massima prevista dalla CEI 0-16, quest'ultima pari a 3x1.600 kVA per reti esercite a 15 kV. Allo scopo di contenere le correnti di inserzione verranno installati opportuni dispositivi che consentono di temporizzare l'inserzione dei trasformatori, evitando la contemporanea energizzazione di quei trasformatori che eccedono il limite suddetto.
- L'impianto sarà dotato di Controllore Centrale di Impianto (CCI) conforme agli allegati O e T della norma CEI 0-16

00	20/02/2023	Emissione Definitiva	M.Gallina	A.Fava	V.Bretti
REV	DATE	DESCRIPTION	PREPARED	CHECKED	APPROVED
		Portonovo FV (15534)			
RID NAME: GRE ESEC N.21.IT.P.16324.00.04.00 - SCHEMA ELETTRICO UNIFILARE DWG					
		CLASSIFICATION: Company UTILIZATION SCOPE: Basic Design	FORMAT: A0 SCALE: - TITLE: Schema elettrico unifilare	PILOT SCALE: 1:1 SHEET: 4 di 6	DISCIPLINE: EGP
VALIDATED BY: PE EGP		GRE CODE: GRE E C H 2 1 I T P 1 5 5 3 4 0 0 0 4 6 0 0			