



Engineering & Construction



GRE CODE

GRE.EEC.R.21.IT.P.15534.00.071.00

PAGE

1 di/of 12

TITLE: DOCUMENTAZIONE FOTOGRAFICA E FOTOINSERIMENTI

AVAILABLE LANGUAGE: IT

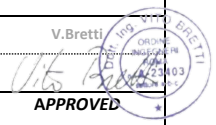
DOCUMENTAZIONE FOTOGRAFICA E FOTOINSERIMENTI

“Portonovo FV”

Medicina (BO)

File: GRE.EEC.R.21.IT.P.15534.00.071.00_Documentazione fotografica

REV.	DATE	DESCRIPTION	PREPARED	VERIFIED	APPROVED
00	26/01/2023	Emissione Definitiva	R. De Santis	M. Gallina	V. Bretti



EGP VALIDATION

Name (EGP)	Discipline EGP	PE EGP
COLLABORATORS	VERIFIED BY	VALIDATE BY

PROJECT / PLANT Portonovo FV (15534)	EGP CODE																		
	GROUP	FUNCION	TYPE	ISSUER	COUNTRY	TEC	PLANT				SYSTEM	PROGRESSIVE		REVISION					
	GRE	EEC	R	2	1	I	T	P	1	5	5	3	4	0	0	0	7	1	0

CLASSIFICATION	For Information or For Validation	UTILIZATION SCOPE	Basic Design, Detailed Design, Issue for Construction, etc.
----------------	-----------------------------------	-------------------	---

This document is property of Enel Green Power S.p.A. It is strictly forbidden to reproduce this document, in whole or in part, and to provide to others any related information without the previous written consent by Enel Green Power S.p.A.

 Engineering & Construction		CODICE - CODE
		GRE.EEC.R.21.IT.P.15534.00.071.00 PAGINA - PAGE 2 di/of 12

Nel presente elaborato si riportano le fotosimulazioni dell'intervento per fornire una resa *post-operam* della visuale di recettori considerati "sensibili" da un punto di vista paesaggistico e dai percorsi panoramici.

Punti di vista dinamici:

- P 1 e P 4 – Viabilità storica
- P 3 – Strada vicinale, ZSC Biotopi e Ripristini ambientali di Medicina e Molinella
- P 6 – Strada vicinale
- P 8 – Strada comunale

Punti di vista statici:

- P 2 – Parco Regionale del Delta del Po
- P 5 - Chiesa Parrocchiale di Santa Margherita in San Pantaleone di Balìa
- P 7 – Area di riequilibrio ecologico dell'Emilia Romagna

Inoltre, è stato individuato un punto di vista più prossimo all'area di intervento, al fine di valutare la percezione dell'impianto in progetto rispetto a luoghi di normale accessibilità, in confronto allo stato attuale:

- P 9 – Argine

I suddetti punti di vista fotografici sono rappresentati nella Figura 1.

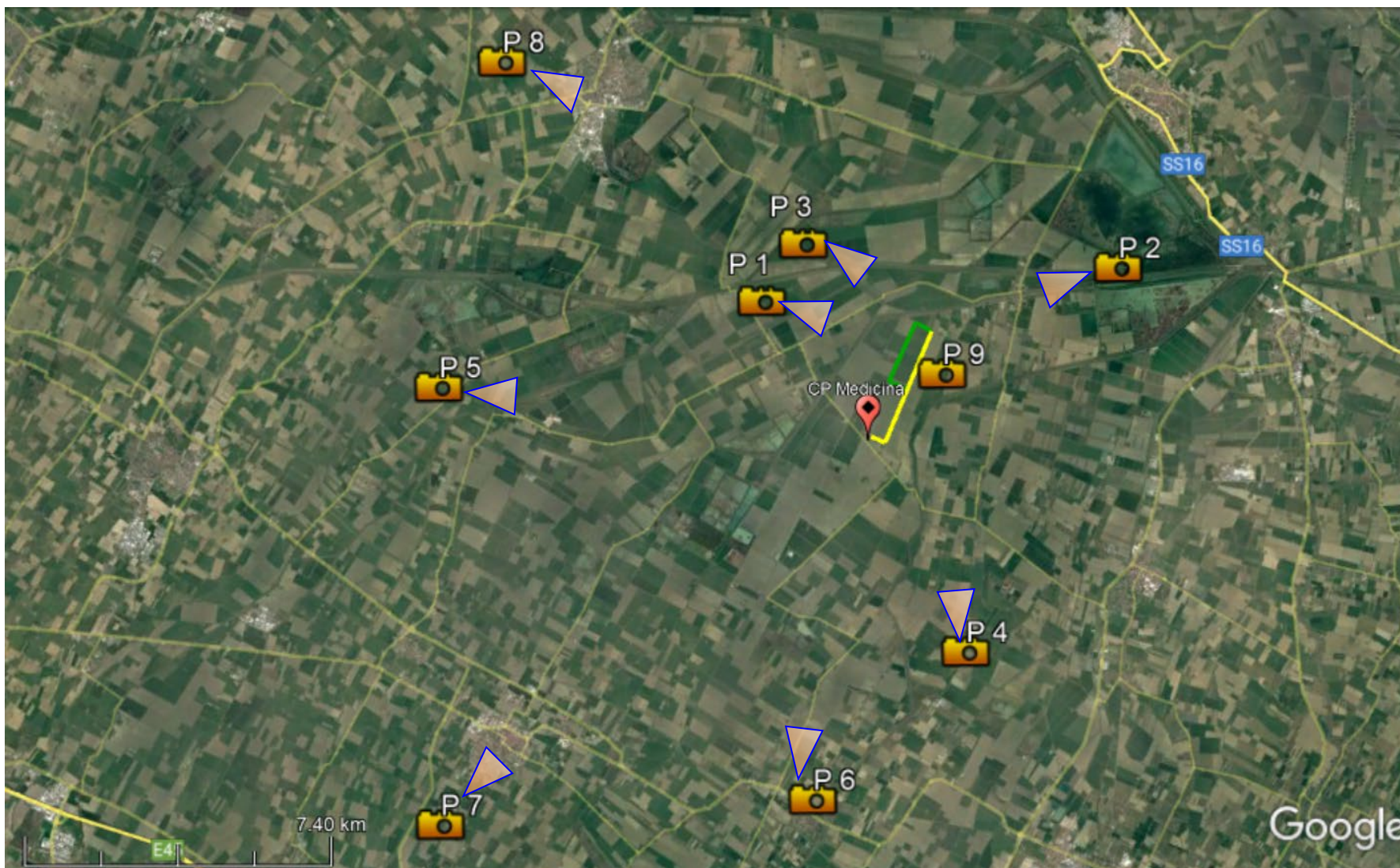


Figura 1 - Aereofoto con indicazione dei waypoints con relative direzioni di scatto



Engineering & Construction



CODICE - CODE

GRE.EEC.R.21.IT.P.15534.00.071.00

PAGINA - PAGE

4 di/of 12

Waypoint P 1

Ante Operam



Post Operam





Engineering & Construction



CODICE - CODE

GRE.EEC.R.21.IT.P.15534.00.071.00

PAGINA - PAGE

5 di/of 12

Waypoint P 2

Ante Operam



Post Operam





Engineering & Construction



CODICE - CODE

GRE.EEC.R.21.IT.P.15534.00.071.00

PAGINA - PAGE

6 di/of 12

Waypoint P 3

Ante Operam



Post Operam





Engineering & Construction



CODICE - CODE

GRE.EEC.R.21.IT.P.15534.00.071.00

PAGINA - PAGE

7 di/of 12

Waypoint P 4

Ante Operam



Post Operam





Engineering & Construction



CODICE - CODE

GRE.EEC.R.21.IT.P.15534.00.071.00

PAGINA - PAGE

8 di/of 12

Waypoint P 5

Ante Operam



Post Operam





Engineering & Construction



CODICE - CODE

GRE.EEC.R.21.IT.P.15534.00.071.00

PAGINA - PAGE

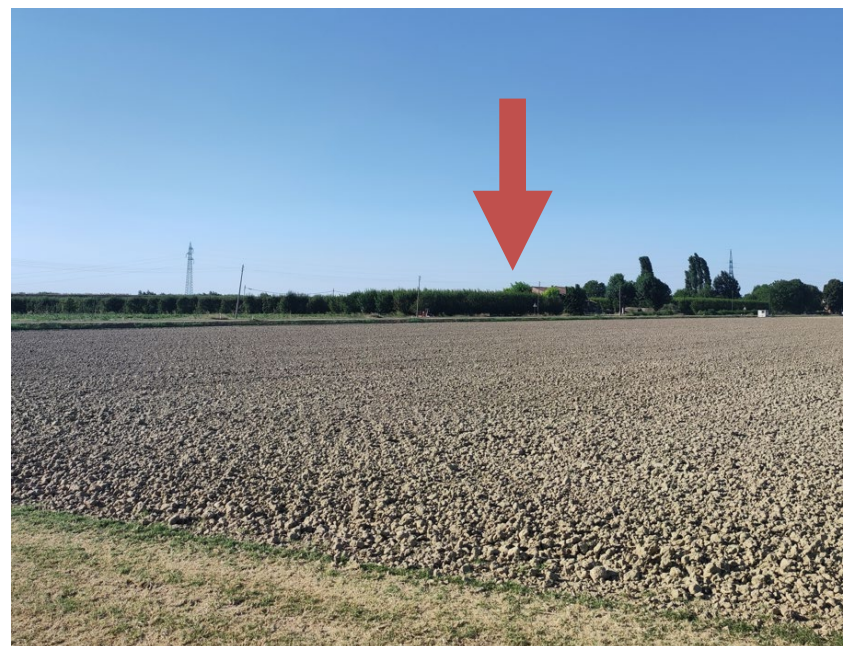
9 di/of 12

Waypoint P 6

Ante Operam



Post Operam





Engineering & Construction



CODICE - CODE

GRE.EEC.R.21.IT.P.15534.00.071.00

PAGINA - PAGE

10 di/of 12

Waypoint P 7

Ante Operam



Post Operam





Engineering & Construction



CODICE - CODE

GRE.EEC.R.21.IT.P.15534.00.071.00

PAGINA - PAGE

11 di/of 12

Waypoint P 8

Ante Operam



Post Operam





Engineering & Construction



CODICE - CODE

GRE.EEC.R.21.IT.P.15534.00.071.00

PAGINA - PAGE

12 di/of 12

Waypoint P 9

Ante Operam



Post Operam

