

PROGETTO DEFINITIVO

Realizzazione di n. 2 impianti per la produzione di energia elettrica da fonte solare in Grumento Nova (PZ) alla località Traversiti, denominati "Grumento 1" e "Grumento 2", aventi ognuno potenza in immissione pari a 5.920,00 kW

07/05/2021	QUARTA EMISSIONE	S.C.	I.P.
08/02/2021	TERZA EMISSIONE	S.C.	I.P.
30/01/2021	SECONDA EMISSIONE	S.C.	I.P.
25/01/2021	PRIMA EMISSIONE	S.C.	I.P.
DATA	DESCRIZIONE	DIS.	VERIF.

PROGETTISTA:
ING. IZZO PASQUALE
Via Armando Diaz n. 58
84018 Scafati - Salerno - Italia
Email pec: pasquale.izzo@ordingna.it
Telefono: +39 0813440827

CLIENTE:
VOLTALIA ITALIA S.r.l.
Viale Montenero n. 32 - 20135 Milano - Italia
Email pec: vontaliaitalia@pec.it - Telefono: +39 0289095269



TITOLO PROGETTO:
PROGETTO DI N.2 IMPIANTI PER LA PRODUZIONE DI ENERGIA ELETTRICA DA FONTE SOLARE

TITOLO ELABORATO:
DISEGNI ARCHITETTONICI CABINA DI CONSEGNA DG2092 Ediz. Rev.03

DISEGNATO:
Ing. Carmine Schettino

VERIFICATO:
Ing. Pasquale Izzo

DATA:
07/05/2021

TAVOLA:
A.12.b.10.a.

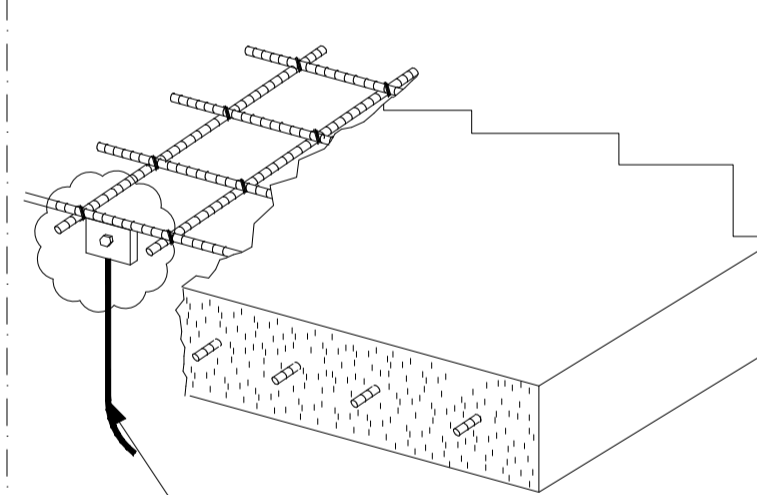
VERSIONE:
03

N.º ELABORATO:
1

REVISIONE:
03

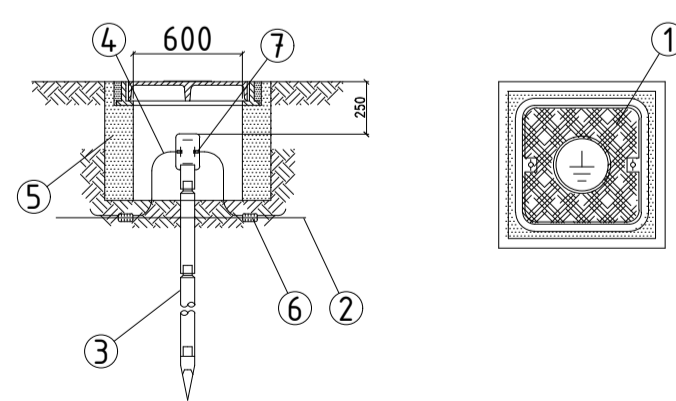
E' vietata la copia anche parziale del presente elaborato

COLLEGAMENTO ALLA RETE ELETTRICALDATA DEL BASAMENTO DEI MONOBLOCCHI

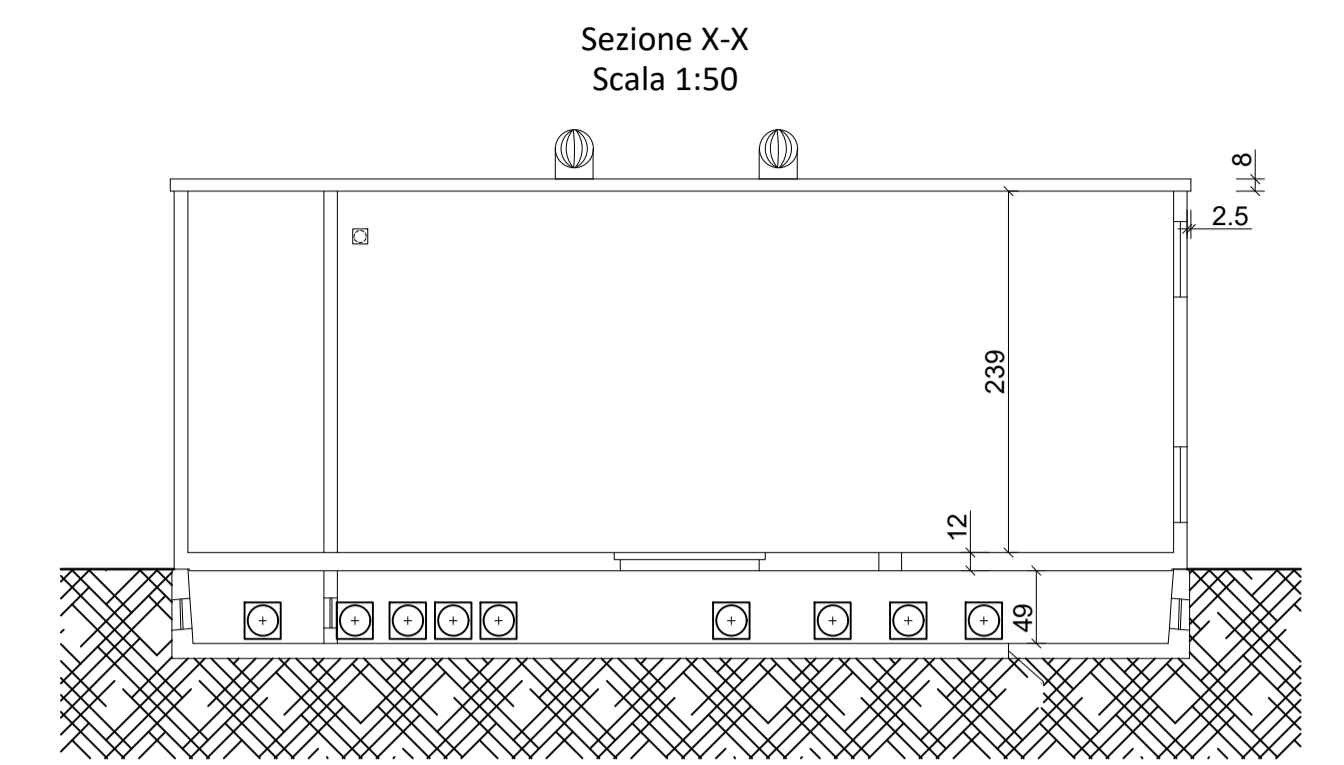
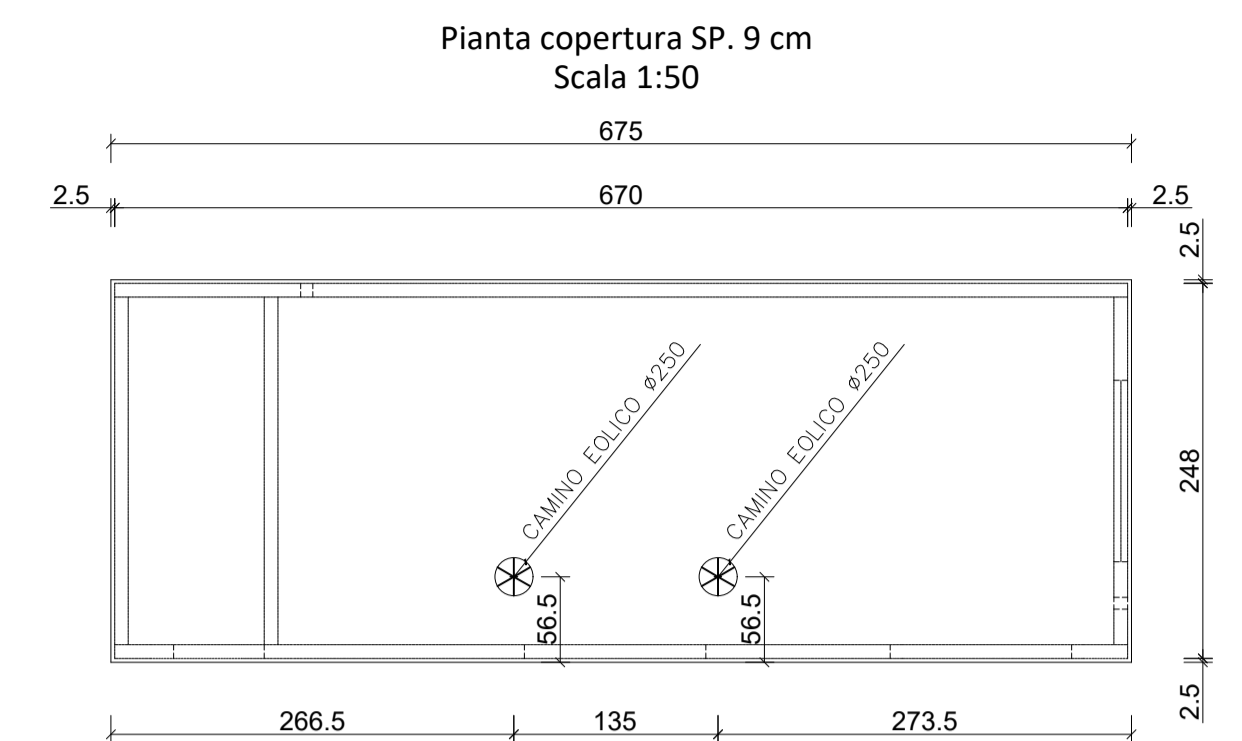
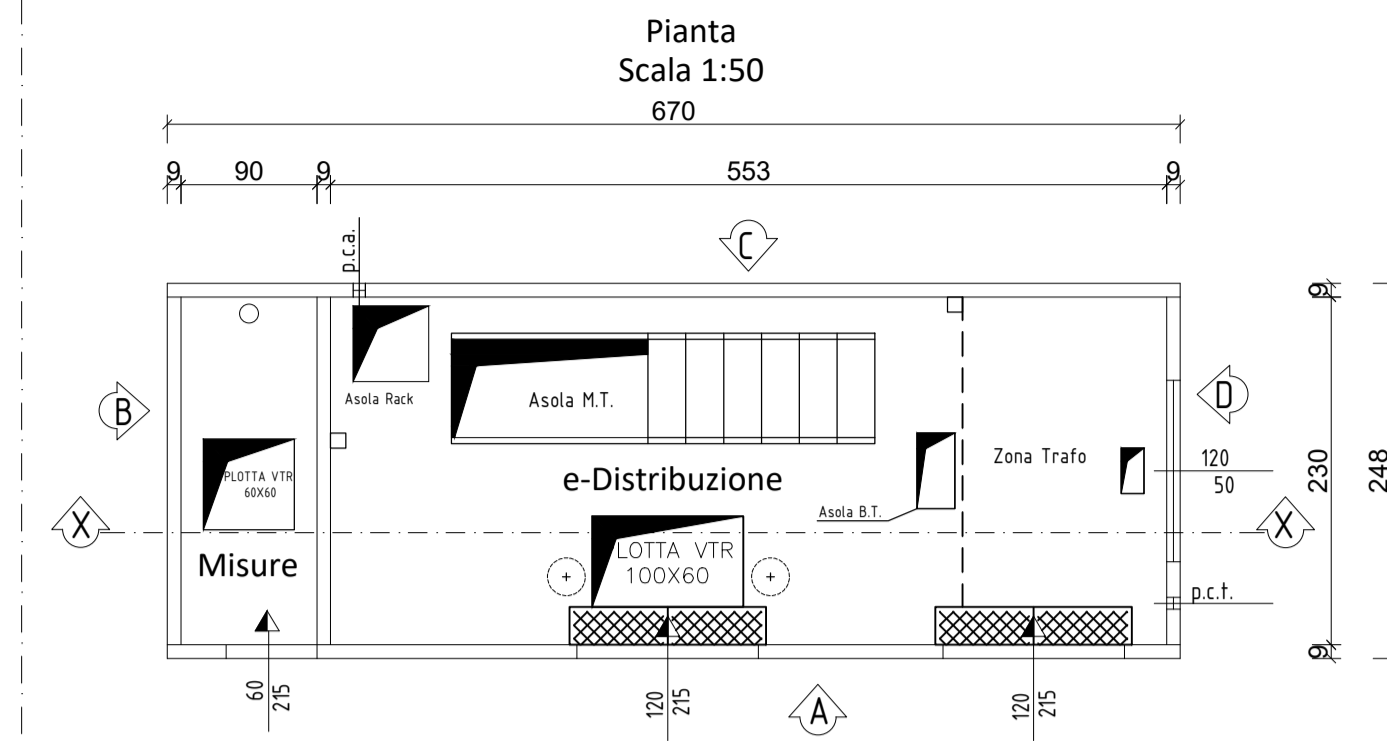


CORDA NUDA IN RAME PER POSA INTERRATA AD INTIMO CONTATTO CON IL TERRENO SEZ.= 95 MMQ

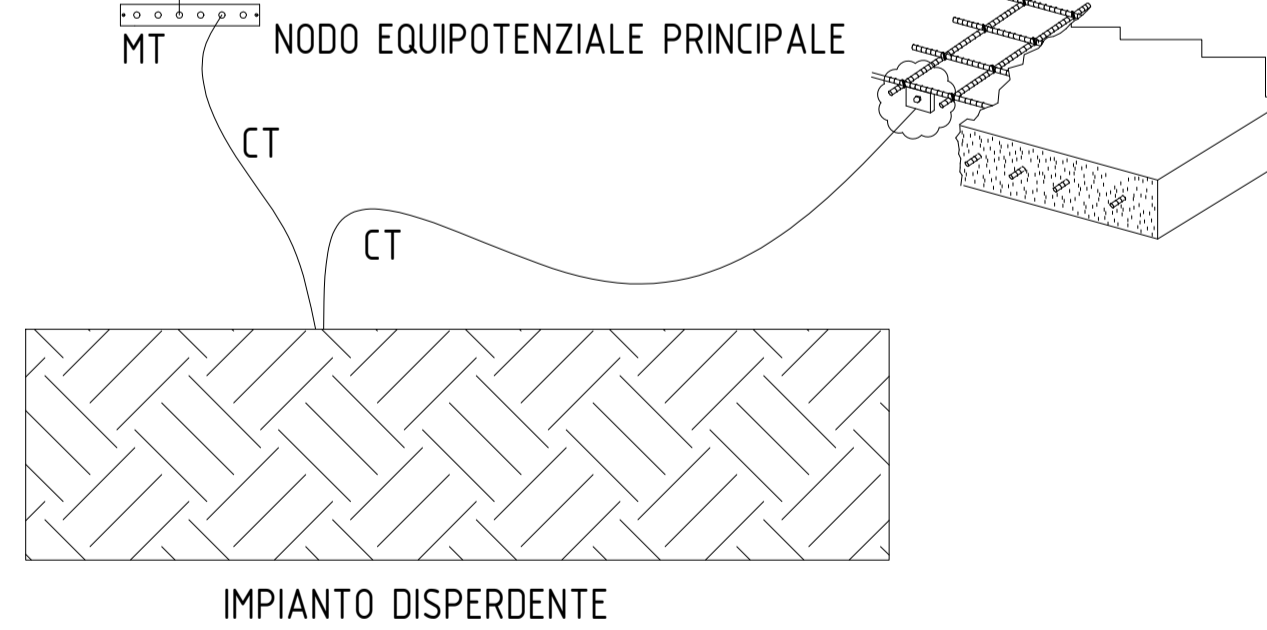
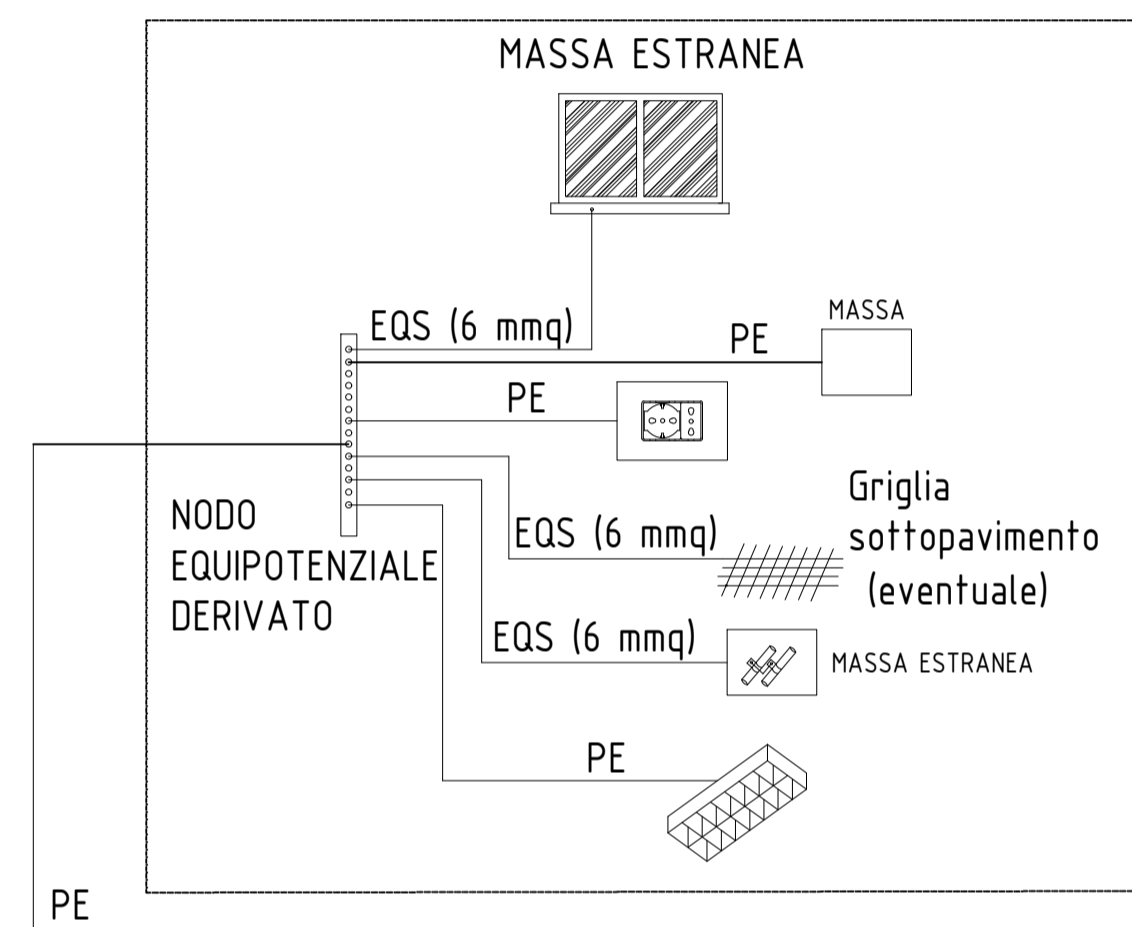
POZZETTO ISPEZIONABILE



- 1 COPERCHIO CARRABILE IN CEMENTO
- 2 CORDA DI RAME NUDO S=95 mmq
- 3 PICCHETTO IN ACCIAIO ZINCATO l=2000mm
- 4 CORDA DI RAME NUDO SEZIONE 95 mmq
- 5 POZZETTO DI TERRA IN CEMENTO
- 6 CONNESSIONE TRAMITE MORSETTO A COMPRESSIONE
- 7 CAPOCORDA DI RAME STAGNATO



SCHEMA SISTEMA EQUIPOTENZIALE



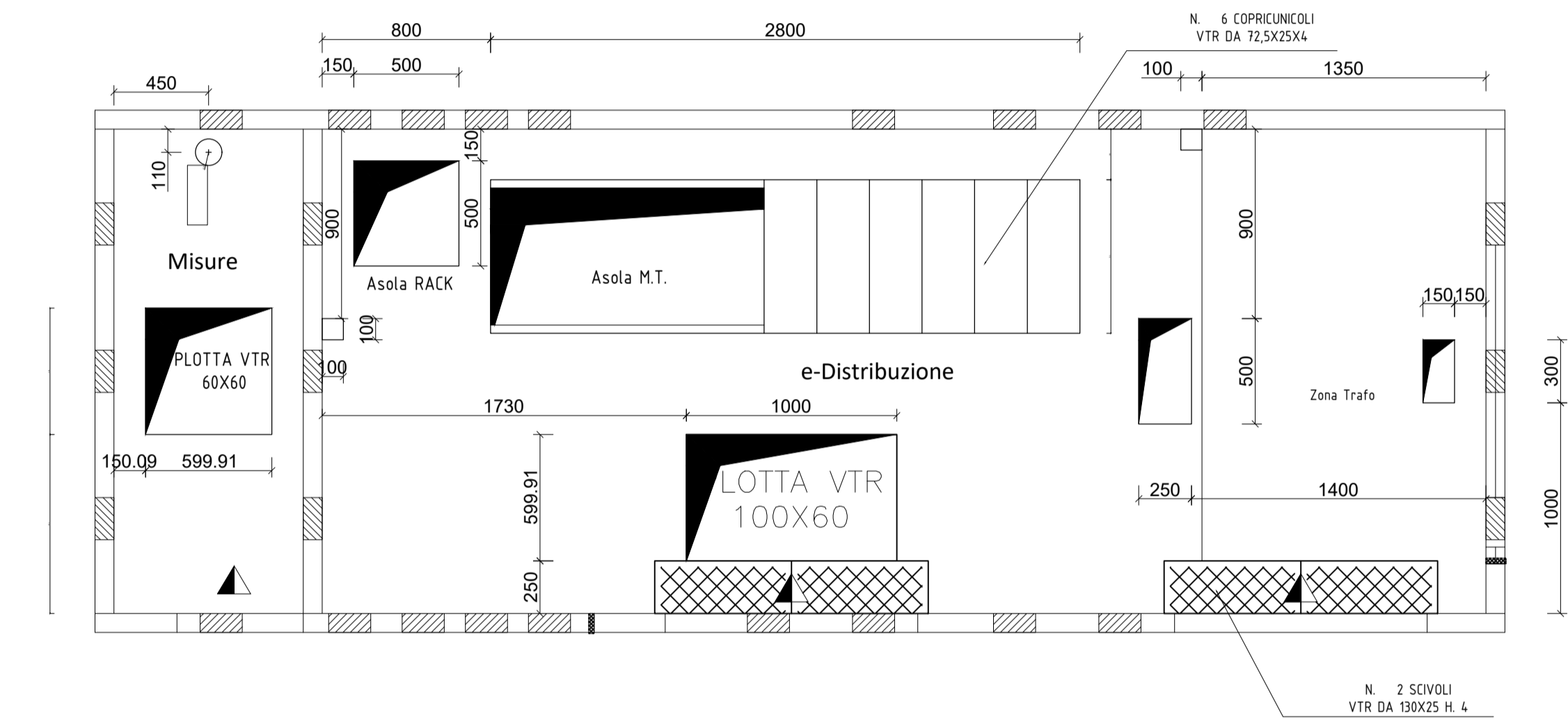
NOTE:

DEVONO ESSERE CONNESSE AL COLLEGAMENTO EQUIPOTENZIALE PRINCIPALE LE SEGUENTI MASSE ESTRANEE:

- LE PARTI STRUTTURALI METALLICHE DEI MONOBLOCCHI;
- LE ARMATURE PRINCIPALI DEL MASSETTO UTILIZZATE NELLA COSTRUZIONE DEGLI EDIFICI, SE PRATICAMENTE POSSIBILE;

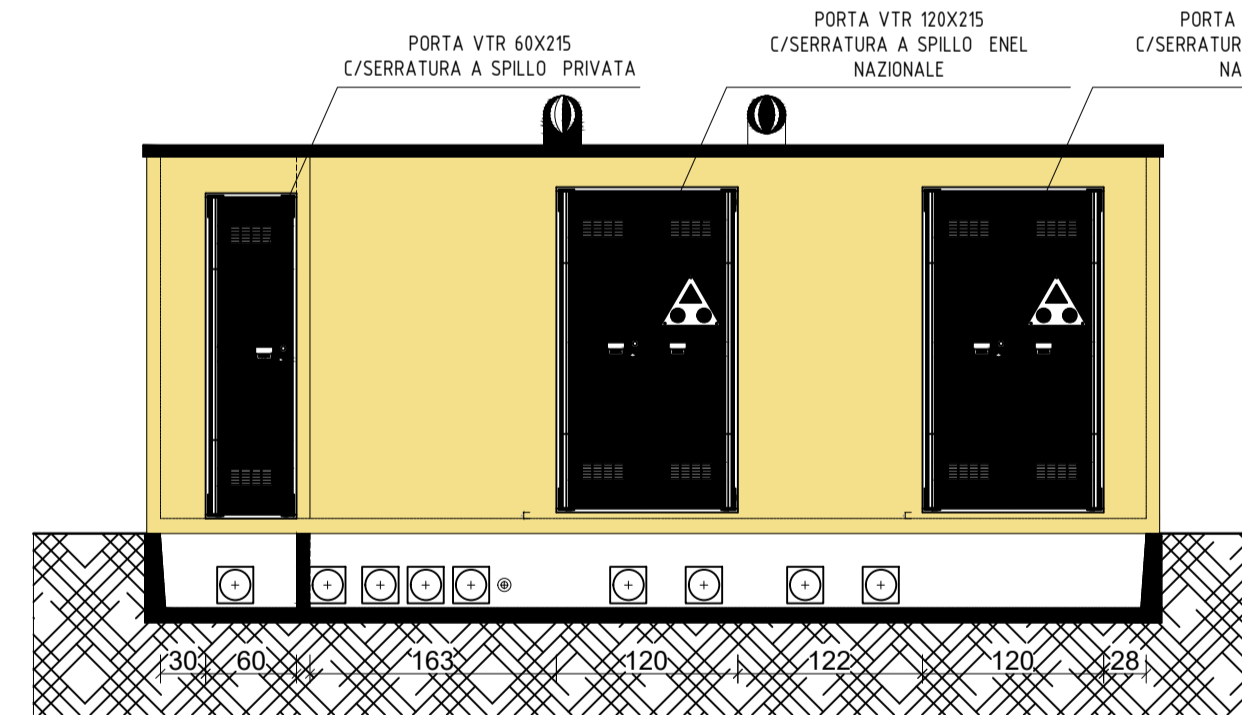
LA SEZIONE DEI CONDUTTORI EQUIPOTENZIALI DEVE ESSERE ALMENO DI 6 mm².

Pianta Scala 1:25

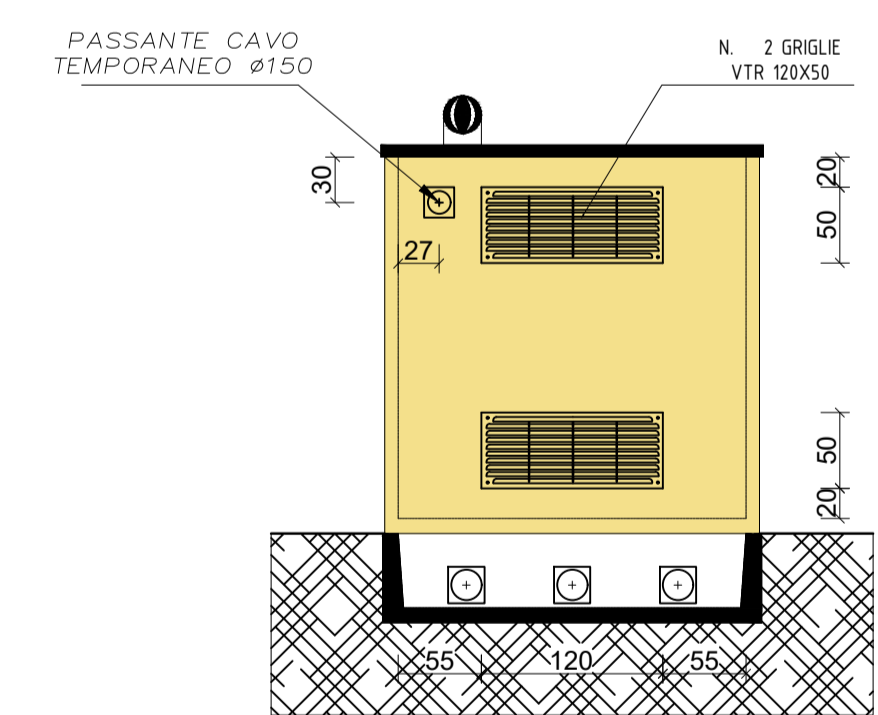


- LEGGENDA
- PREFATTURA φ200
 - CONNETTORE DI TERRA

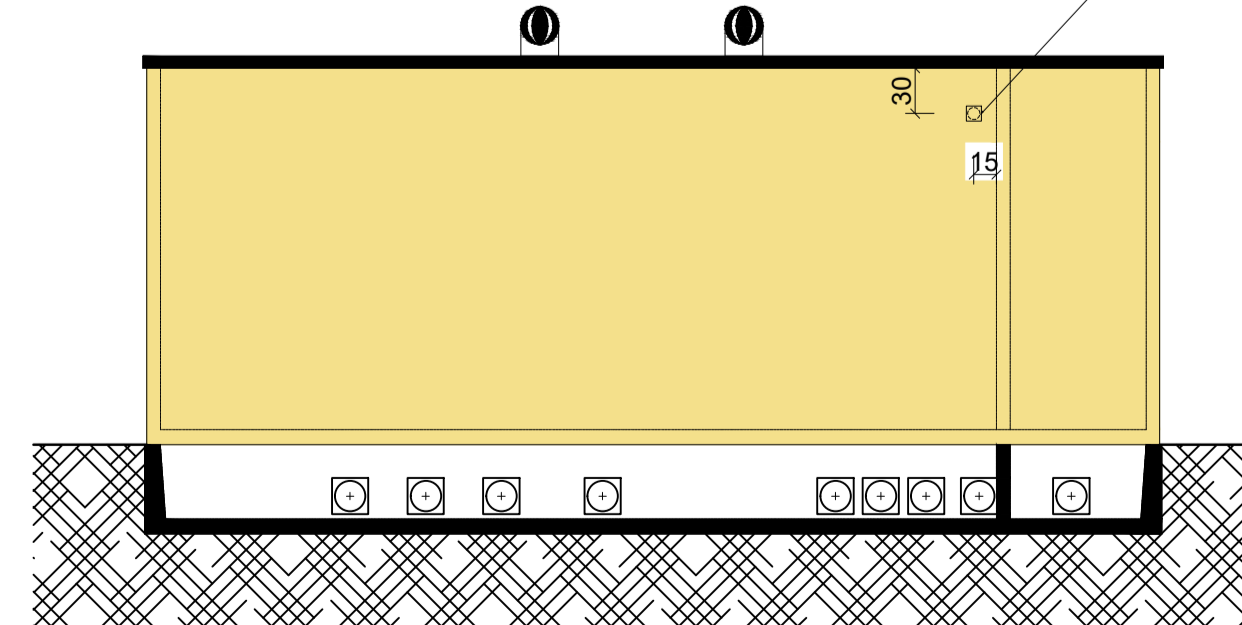
Vista Lato A Scala 1:50



Vista Lato B Scala 1:50



Vista Lato C Scala 1:50



Vista Lato D Scala 1:50

