

PROGETTO IMPIANTO FOTOVOLTAICO

"Grumento 1" e "Grumento 2"

località Traversiti

nel Comune di Grumento Nova (PZ)

Potenza in immissione pari a 5.920,00 kW

A.4.1

CARTA DELL'UTILIZZO DEL SUOLO

Progettisti:

Dott.ssa A. Flora

Dott.ssa M. Pollio

Committente

Voltalia Italia S.r.l

Rev. 01

Voltalia Italia Srl

Viale Montebello 32, 20130 Milano - T. +39 02 89 095 269
 info.italia@voltalia.com - www.voltalia.com

ESNA-SOA

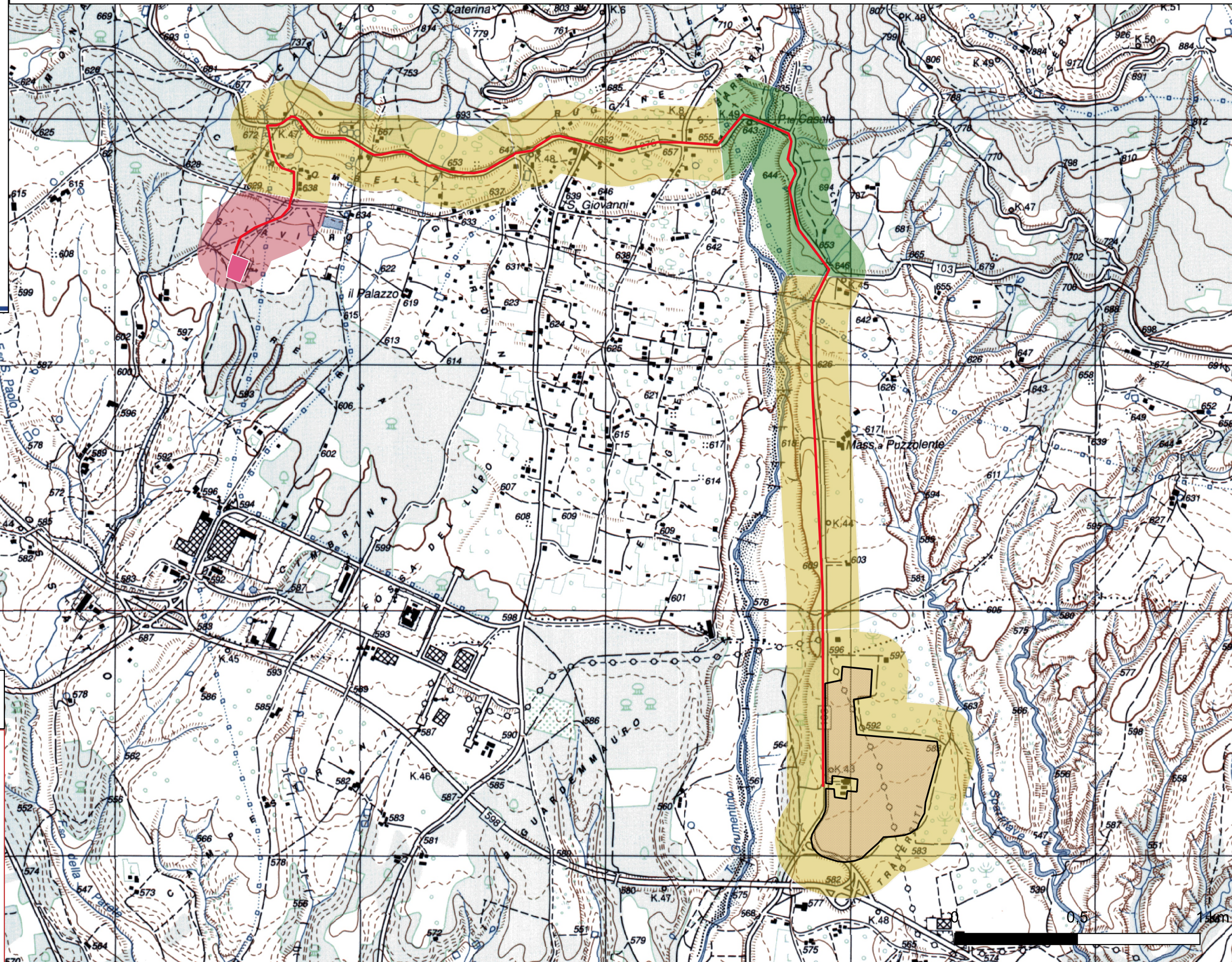
COQ

CONFERMA

CONFERMA

Capitale Sociale: Euro 100.000,00 i.v. - CF e P.IVA 05883740969 - Rev. 01-1883454

Progetto di n. 2 impianti per la produzione di energia elettrica da fonte solare in Grumento Nova (PZ) alla località Traversiti, denominati "Grumento 1" e "Grumento 2", aventi ognuno potenza in immissione pari a 5.920,00 kW



CARTA DELLA COPERTURA DEL SUOLO

LEGENDA

Progetto FV "Grumento"

Impianto Grumento

Cavidotto

Sse

Copertura del suolo

superficie artificiale

superficie agricola utilizzata

superficie boscata e ambiente seminaturale

ambiente umido

ambiente delle acque