

**NUOVA S.S. 554 "CAGLIARITANA"**

**ADEGUAMENTO DELL'ASSE ATTREZZATO URBANO ED ELIMINAZIONE DELLE INTERSEZIONI A RASO DAL KM 1+500 AL KM 11+850**

- 1° Lotto funzionale dal km 1+500 al km 7+100
- 2° Lotto funzionale dal km 7+100 al km 11+850

**PROGETTO SCAVI ARCHEOLOGICI ESTENSIVI**

**CA10  
CA14**

L'ARCHEOLOGO:

Dott.ssa Pina Maria DERUDAS  
Elenco MiBACT n. 459



ELABORATI CARTOGRAFICI :

Dott.ssa Anna Angelica CARRERA  
Dott. Giovanni GALLUCCI  
Dott. Andrea GUAGLIANONE  
Dott. Carlo VECA

IL RESPONSABILE DEL PROCEDIMENTO DELL'INTERVENTO:

Ing. Francesco CORRIAS

IL RESPONSABILE DEL PROCEDIMENTO DELL'ACCORDO QUADRO:

Ing. Salvatore FRASCA

PROTOCOLLO

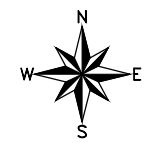
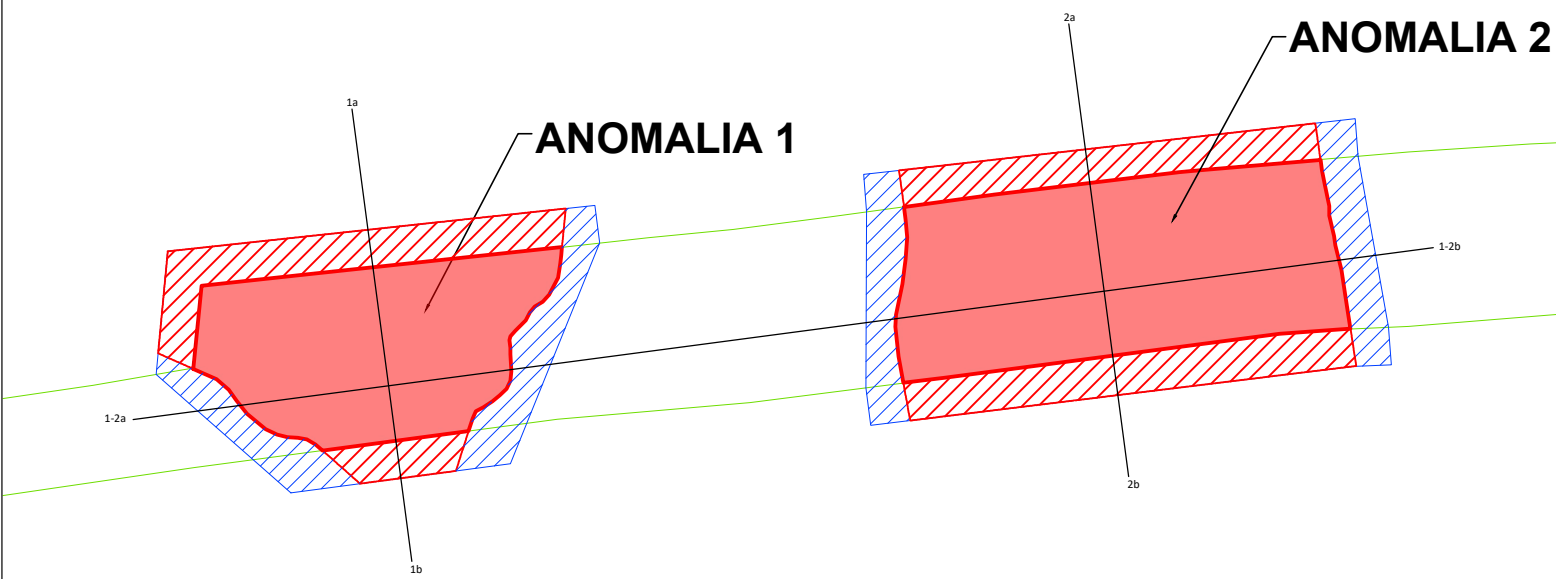
DATA

**01. Archeologia**

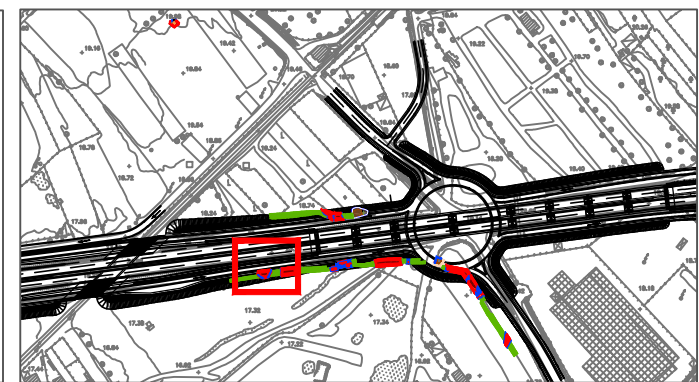
**Sezioni tipo**

CODICE PROGETTO			NOME FILE	REVISIONE	SCALA:	
PROGETTO	LIV. PROG.	N. PROG.	T00 SG01 GEN SZ01_A			
DPCA13	P	1501	CODICE ELAB. T00SG01GENSZ01	A	1:500/1:1000	
D						
C						
B						
A	EMISSIONE				Aprile 2021	
REV.	DESCRIZIONE		DATA	REDATTO	VERIFICATO	APPROVATO

# Stralcio planimetrico "Anomalia 1-2" - Scala 1:500

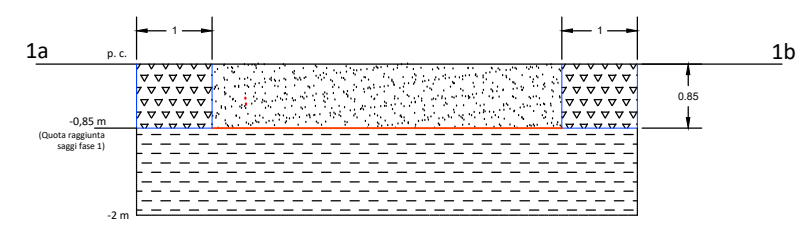


- Limite e quota saggi fase 1
- Limite ampliamenti
- Limite TNT
- Anomalie individuate nelle precedenti indagini
- Ampliamento aree di scavo - Ipotesi prosecuzione anomalie
- Ampliamento aree di scavo
- Scavo meccanico per rimozione terra di riempimento (sopra TNT)
- Scavo archeologico eseguito con mezzo meccanico cauto
- Scavo archeologico eseguito con mezzo meccanico cauto e/o manuale a bassa difficoltà
- Scavo archeologico manuale ad alta difficoltà

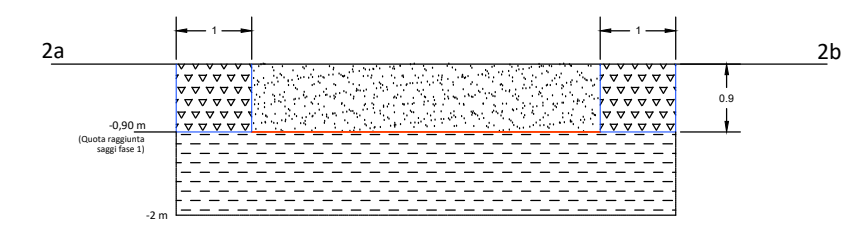


# Sezioni "Anomalia 1-2" - Scala 1:100

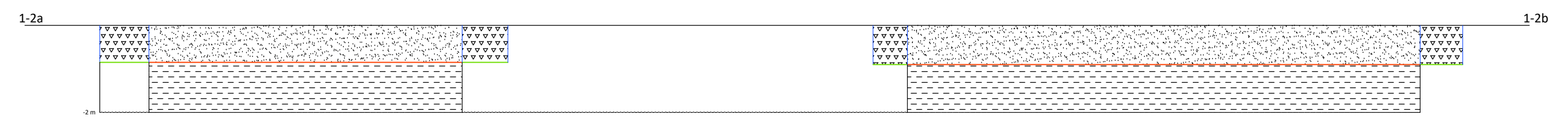
## Sezione anomalia 1



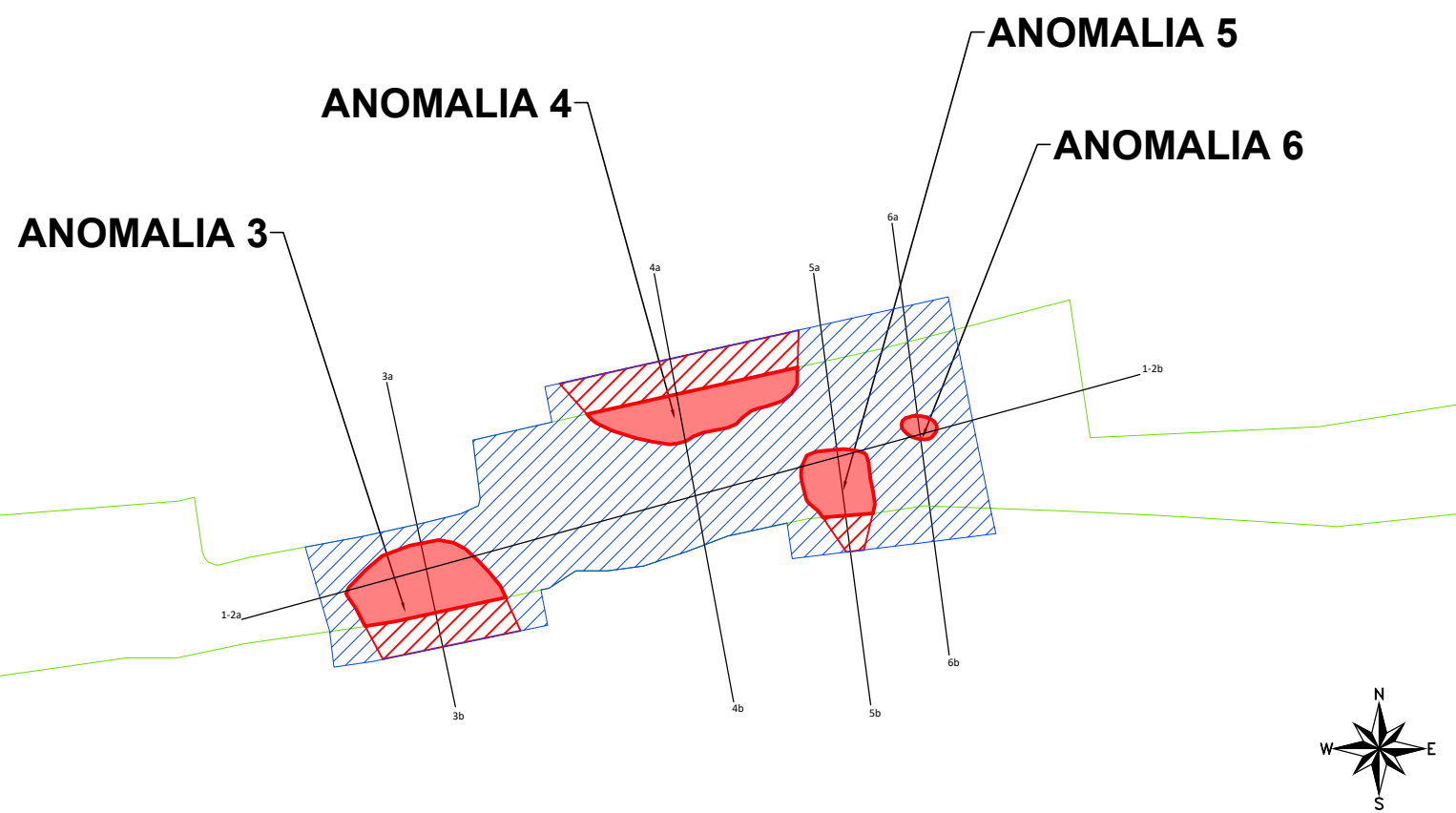
## Sezione anomalia 2



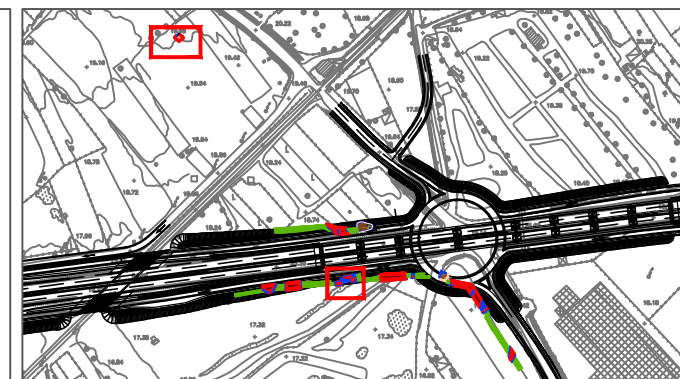
## Sezione anomalia 1-2



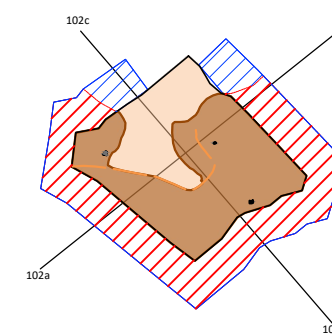
Stralcio planimetrico "Anomalia 3-6" - Scala 1:500



- Limite e quota saggi fase 1
- Limite ampliamenti
- Limite TNT
- Anomalie individuate nelle precedenti indagini
- ▨ Ampliamento aree di scavo - ipotesi prosecuzione anomalie
- ▨ Ampliamento aree di scavo
- Scavo meccanico per rimozione terra di riempimento (sopra TNT)
- Scavo archeologico eseguito con mezzo meccanico cauto
- Scavo archeologico eseguito con mezzo meccanico cauto e/o manuale a bassa difficoltà
- Scavo archeologico manuale ad alta difficoltà

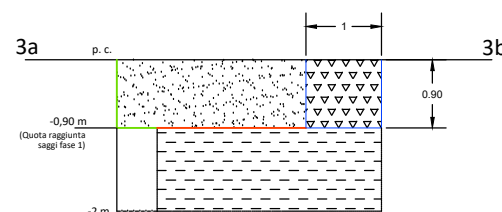


Stralcio planimetrico "Saggio 102" - Scala 1:500

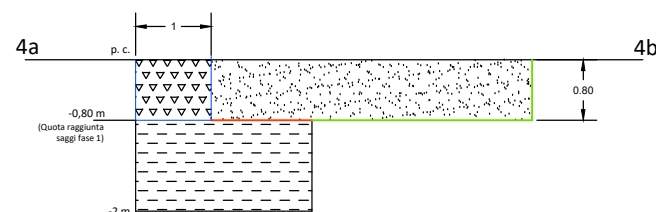


Sezioni "Anomalia 3-6" - Scala 1:100

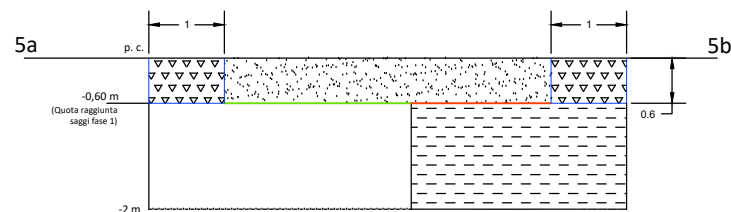
Sezione anomalia 3



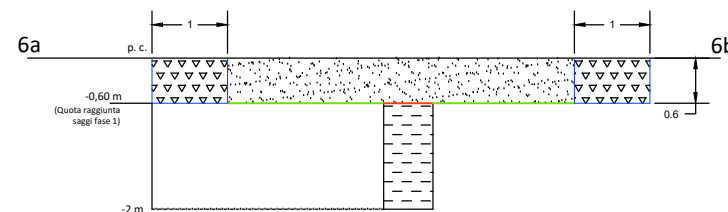
Sezione anomalia 4



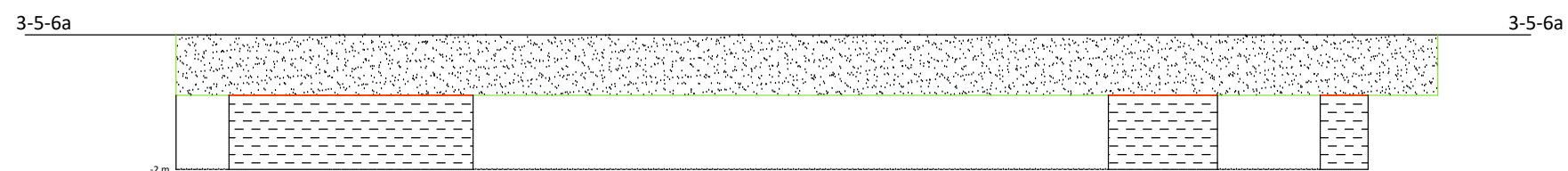
Sezione anomalia 5



Sezione anomalia 6

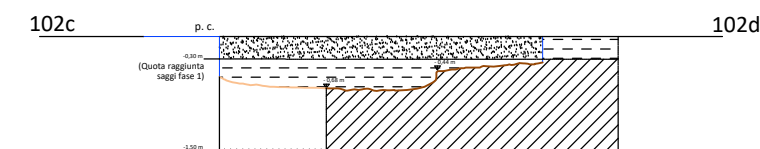
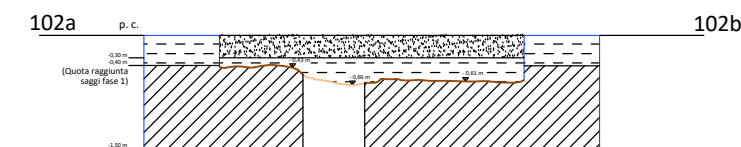


Sezione anomalia 3-5-6

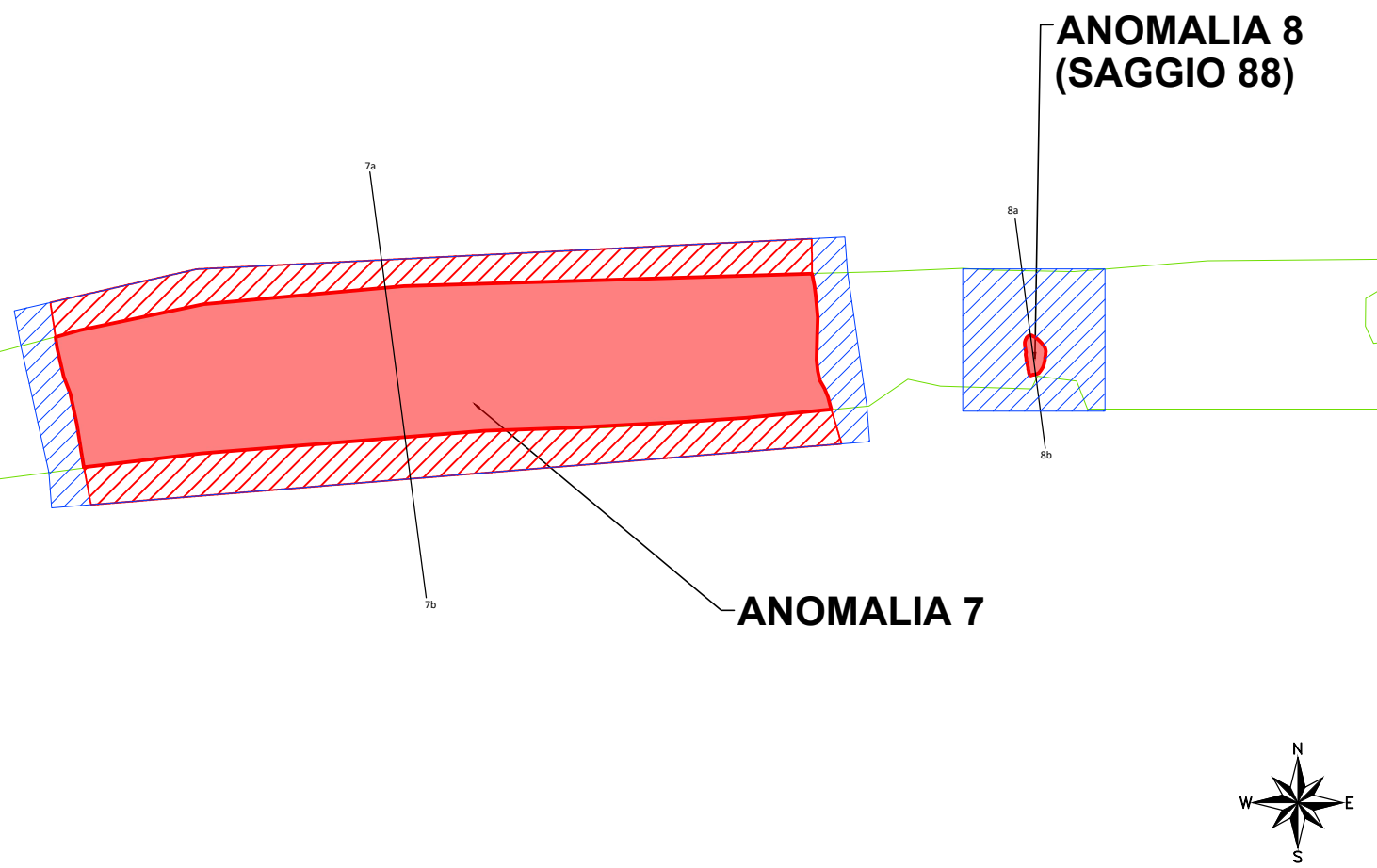


Stralcio planimetrico \*Saggio 102" - Scala 1:100

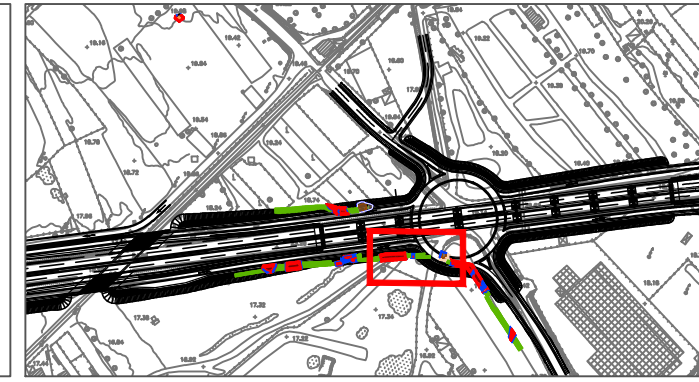
Sezioni saggio 102



# Stralcio planimetrico "Anomalie 7-8" - Scala 1:500

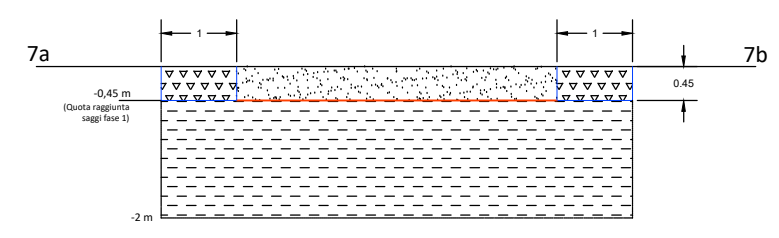


- Limite e quota saggi fase 1
- Limite ampliamenti
- Limite TNT
- Anomalie individuate nelle precedenti indagini
- ▨ Ampliamento aree di scavo - ipotesi prosecuzione anomalie
- ▨ Ampliamento aree di scavo
- Scavo meccanico per rimozione terra di riempimento (sopra TNT)
- ▨ Scavo archeologico eseguito con mezzo meccanico cauto
- ▨ Scavo archeologico eseguito con mezzo meccanico cauto e/o manuale a bassa difficoltà
- ▨ Scavo archeologico manuale ad alta difficoltà

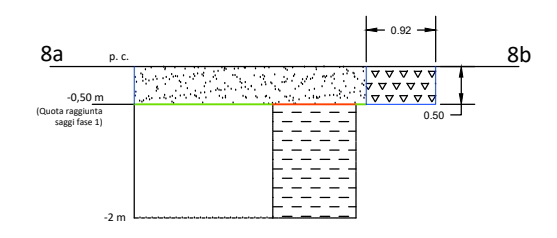


## Sezione "Anomalie 7-8" - Scala 1:100

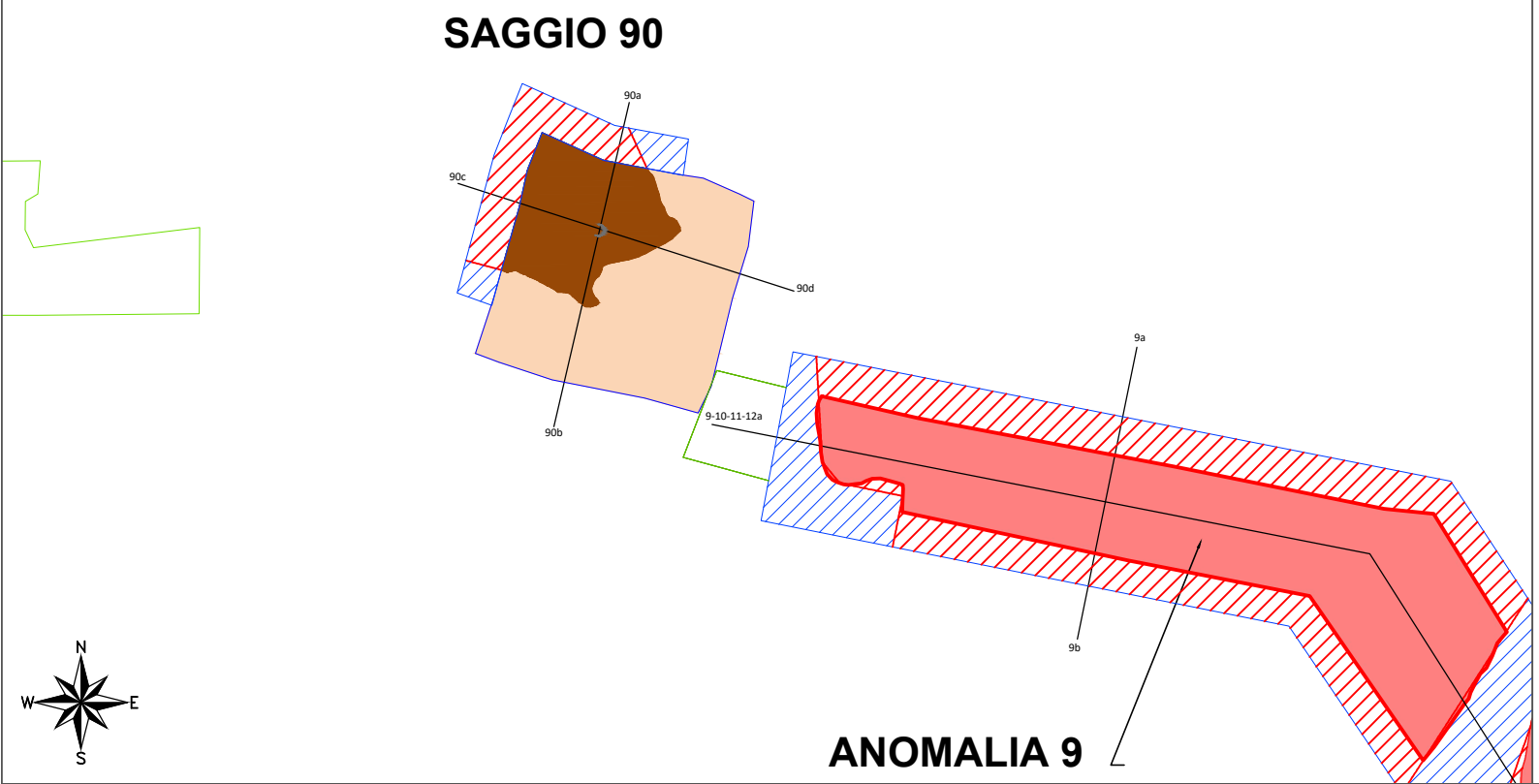
### Sezione anomalia 7



### Sezione anomalia 8

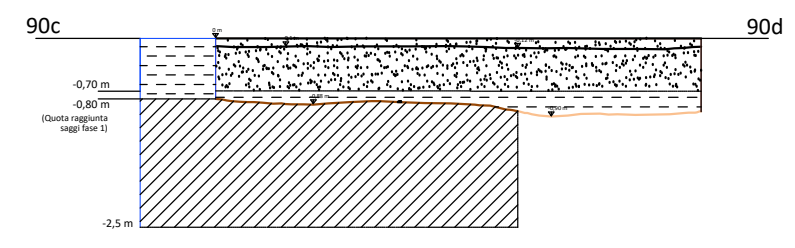
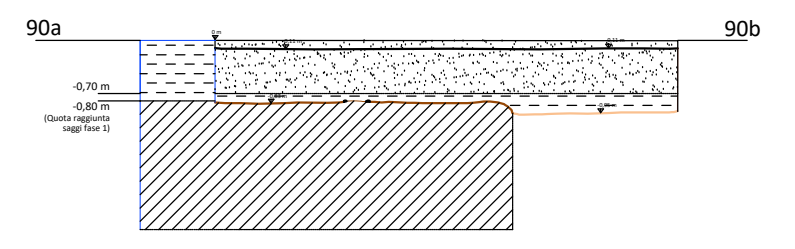


## Sezione "Saggio 90" - Scala 1:500

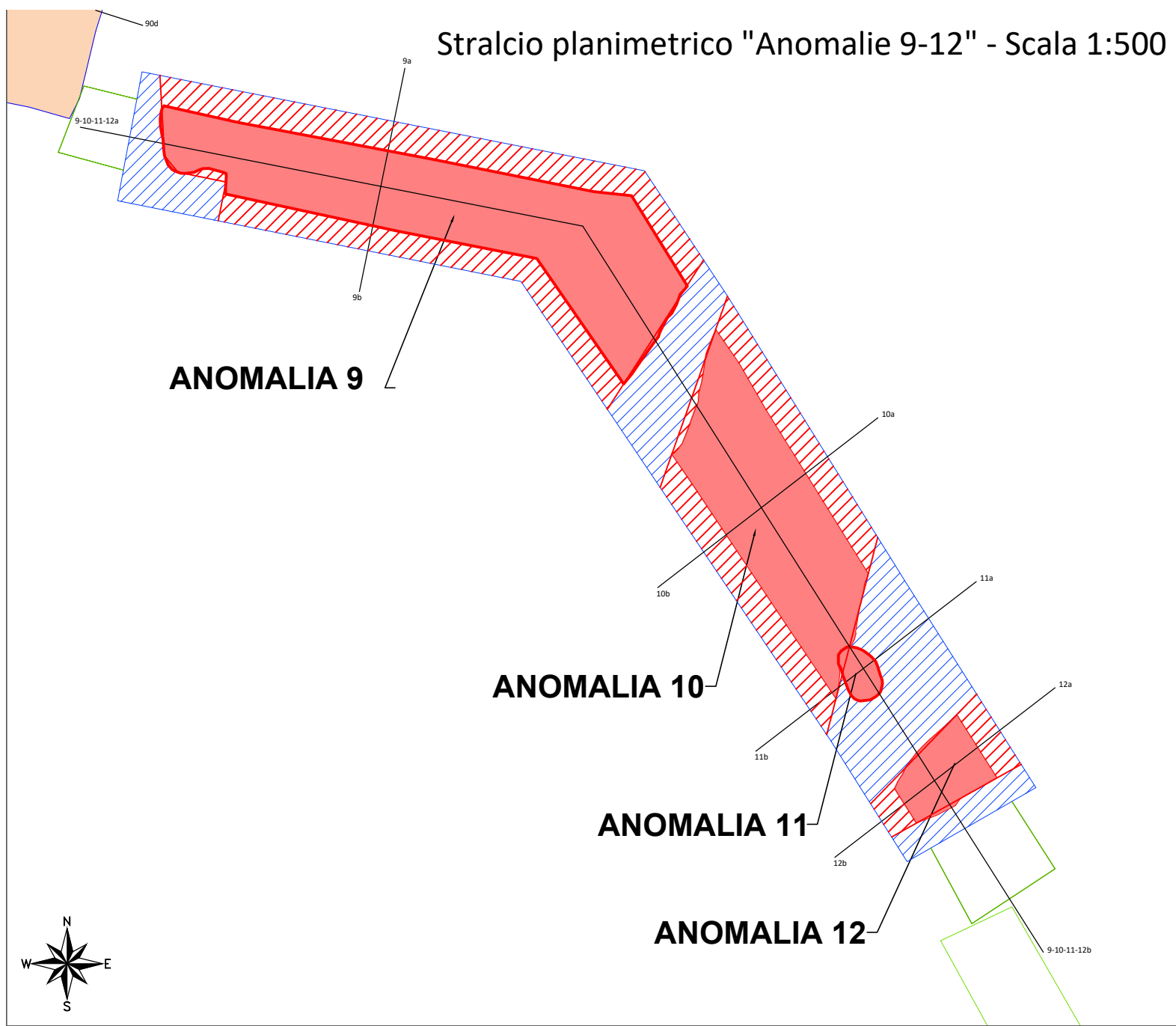


## Sezione "Saggio 90" - Scala 1:100

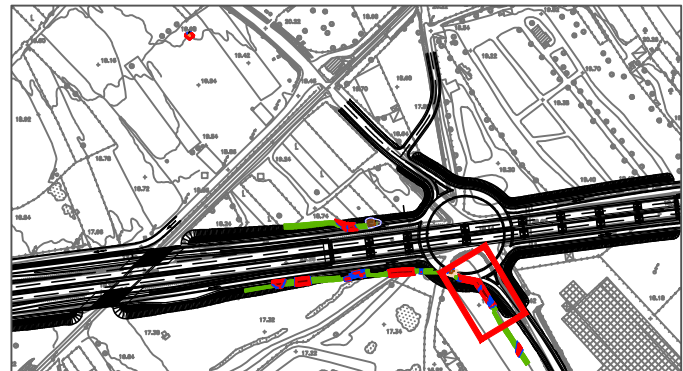
### Sezioni saggio 90



# Stralcio planimetrico "Anomalie 9-12" - Scala 1:500

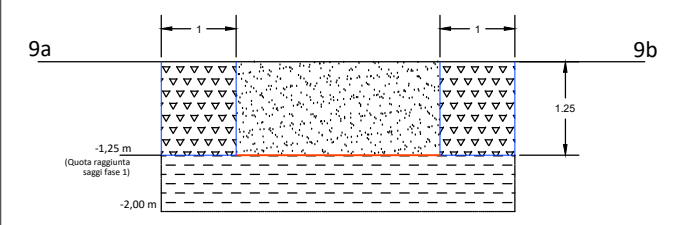


- Limite e quota saggi fase 1
- Limite ampliamenti
- Limite TNT
- Anomalie individuate nelle precedenti indagini
- Ampliamento aree di scavo - ipotesi prosecuzione anomalie
- Ampliamento aree di scavo
- Scavo meccanico per rimozione terra di riempimento (sopra TNT)
- Scavo archeologico eseguito con mezzo meccanico cauto
- Scavo archeologico eseguito con mezzo meccanico cauto e/o manuale a bassa difficoltà
- Scavo archeologico manuale ad alta difficoltà

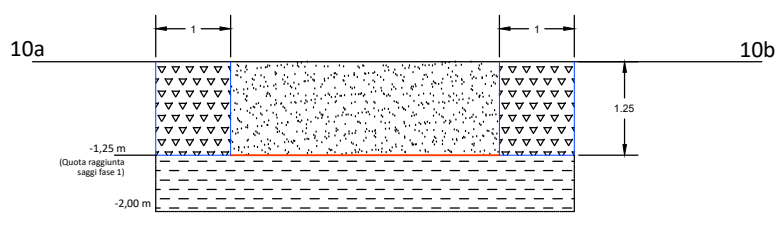


## Sezioni "Anomalie 9-12" - Scala 1:100

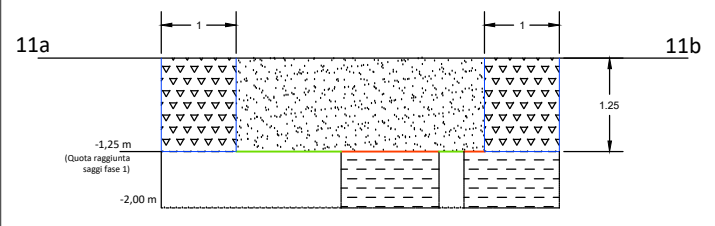
### Sezione anomalia 9



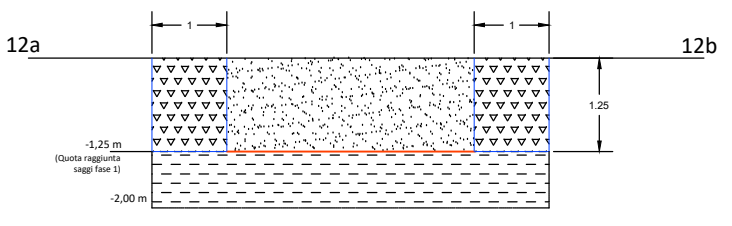
### Sezione anomalia 10



### Sezione anomalia 11

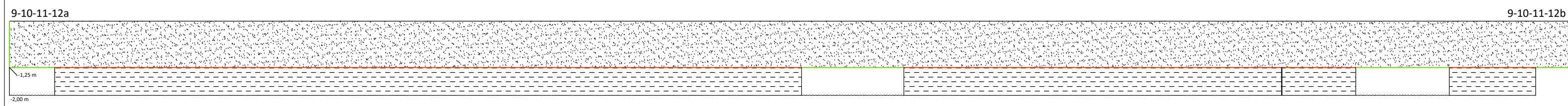


### Sezione anomalia 12

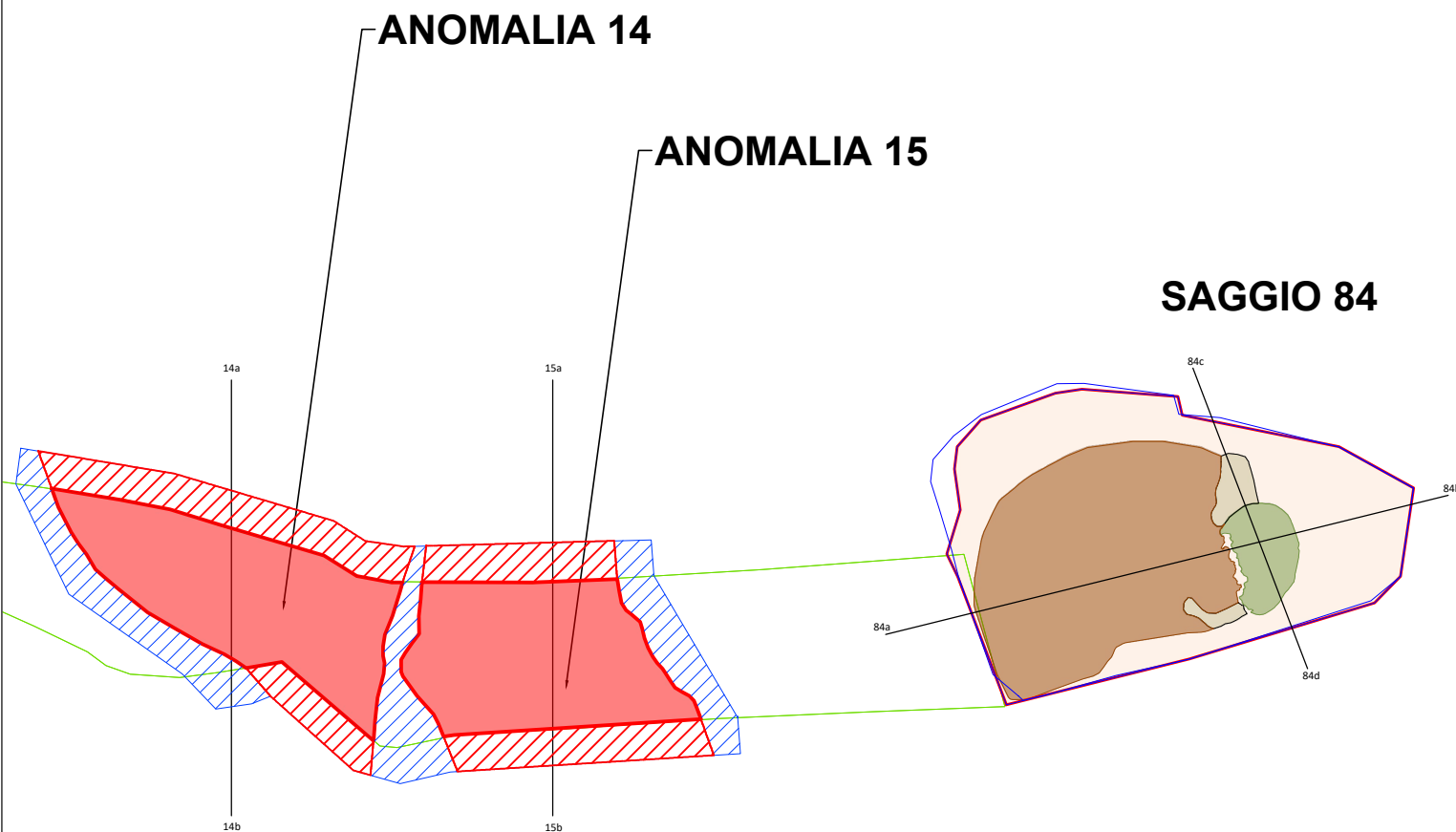


## Sezioni "Anomalie 9-12" - Scala 1:100

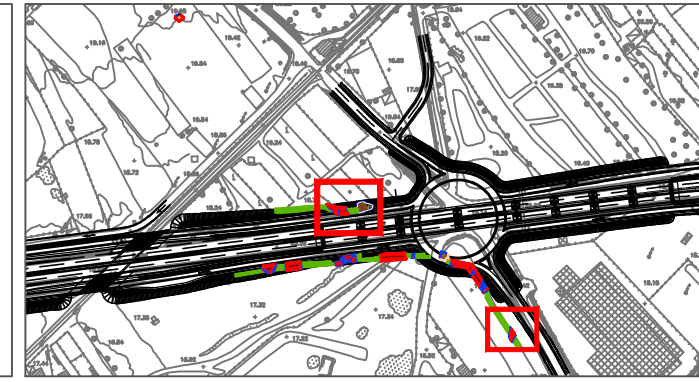
### Sezione anomalie 9-10-11-12



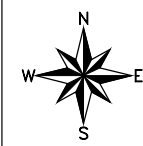
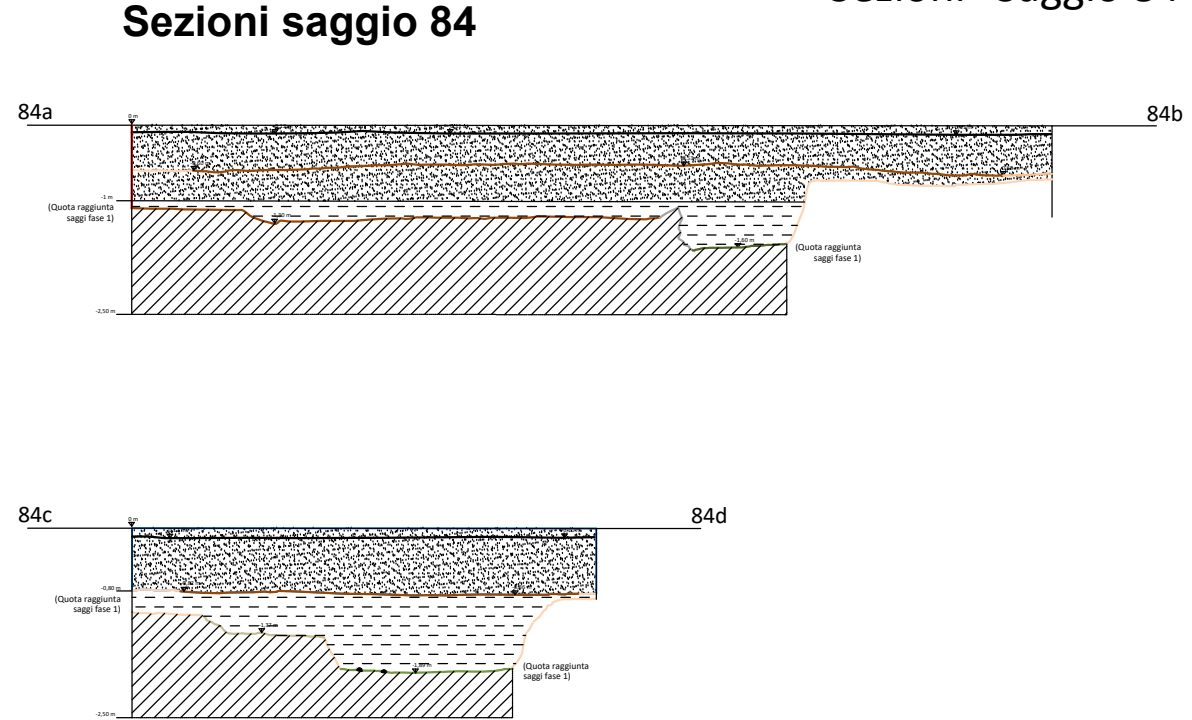
# Stralcio planimetrico "Anomalie 14-15" e "Saggio 84" - Scala 1:500



- Limite e quota saggi fase 1
- Limite ampliamenti
- Limite TNT
- Anomalie individuate nelle precedenti indagini
- ▨ Ampliamento aree di scavo - ipotesi prosecuzione anomalie
- ▨ Ampliamento aree di scavo
- Scavo meccanico per rimozione terra di riempimento (sopra TNT)
- Scavo archeologico eseguito con mezzo meccanico cauto
- Scavo archeologico eseguito con mezzo meccanico cauto e/o manuale a bassa difficoltà
- Scavo archeologico manuale ad alta difficoltà

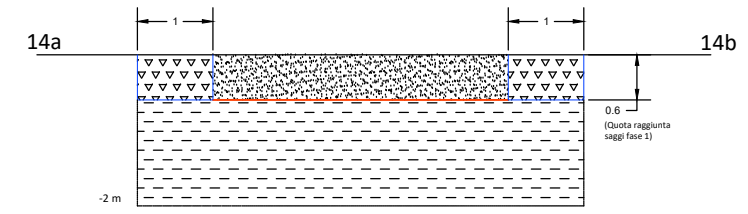


## Sezioni "Saggio 84" - Scala 1:100

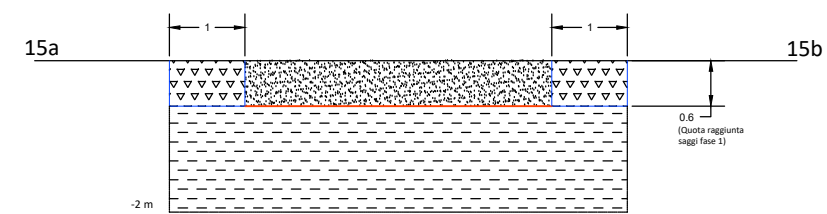


## Sezioni "Anomalie 14 e 15" - Scala 1:100

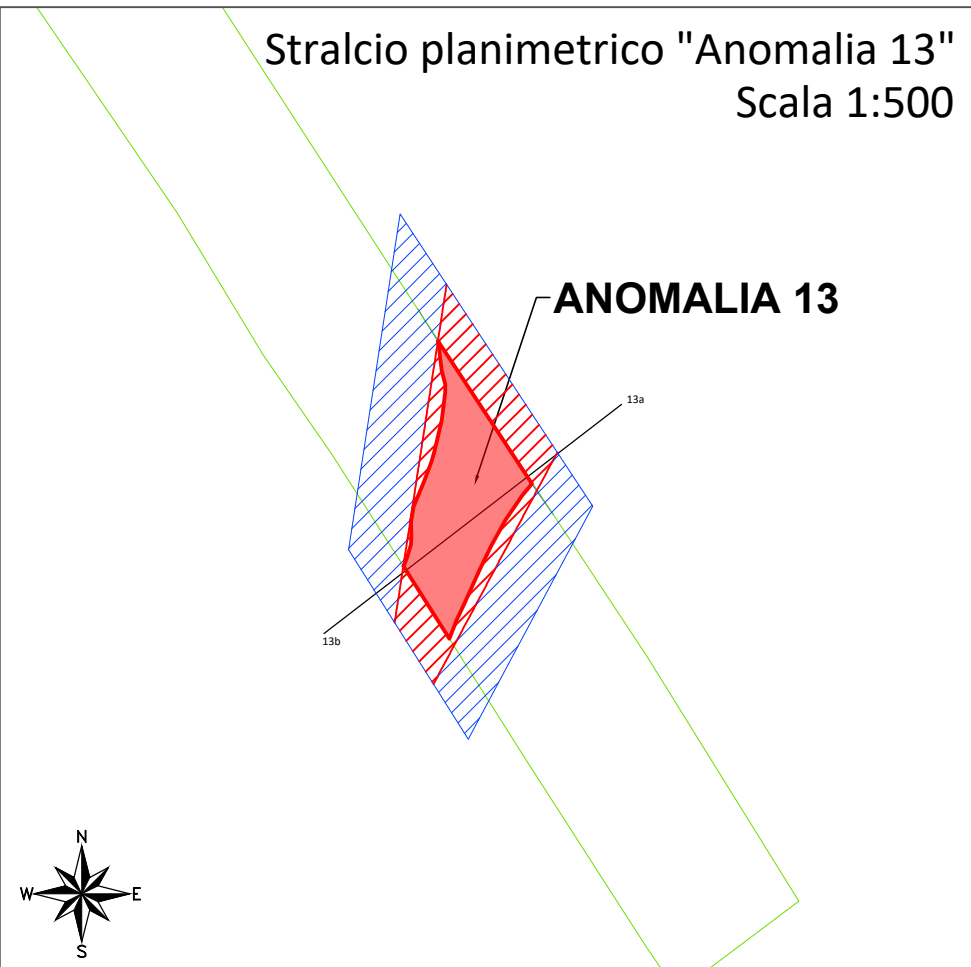
### Sezione anomalia 14



### Sezione anomalia 15



## Stralcio planimetrico "Anomalia 13" - Scala 1:500



## Sezioni "Anomalia 13" - Scala 1:100

### Sezione anomalia 13

