

NUOVA S.S. 554 "CAGLIARITANA"

ADEGUAMENTO DELL'ASSE ATTREZZATO URBANO ED ELIMINAZIONE DELLE INTERSEZIONI A RASO DAL KM 1+500 AL KM 11+850

1° Lotto funzionale dal km 1+500 al km 7+100

2° Lotto funzionale dal km 7+100 al km 11+850

PROGETTO SCAVI ARCHEOLOGICI ESTENSIVI

**CA10
CA14**

L'ARCHEOLOGO:

Dott.ssa Pina Maria DERUDAS
Elenco MiBACT n. 459



ELABORATI CARTOGRAFICI :

Dott.ssa Anna Angelica CARRERA
Dott. Giovanni GALLUCCI
Dott. Andrea GUAGLIANONE
Dott. Carlo VECA

IL RESPONSABILE DEL PROCEDIMENTO DELL'INTERVENTO:
Ing. Francesco CORRIAS

IL RESPONSABILE DEL PROCEDIMENTO DELL'ACCORDO QUADRO:
Ing. Salvatore FRASCA

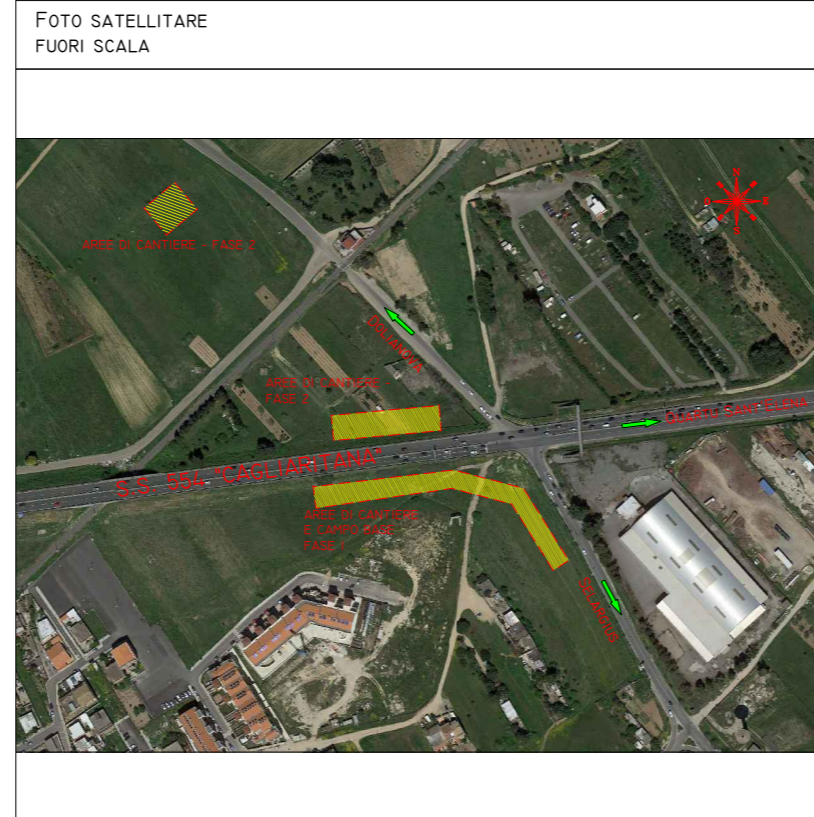
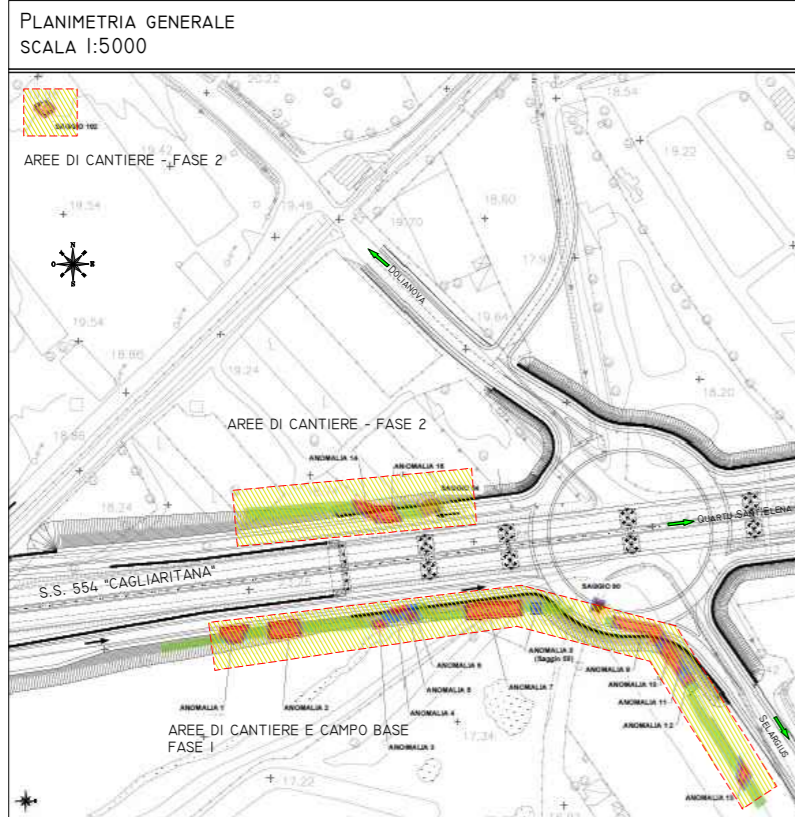
PROTOCOLLO

DATA

05. Sicurezza

Allegato IV – Planimetria generale sottocantieri 1 e 2

CODICE PROGETTO			NOME FILE			REVISIONE	SCALA:
PROGETTO	LIV. PROG.	N. PROG.	T00 SG01 SIC RE05_A				
DPCA13	P	1501	CODICE ELAB.	T00	SG01	SIC	RE05
						A	-
D							
C							
B							
A	EMISSIONE				Aprile 2021		
REV.	DESCRIZIONE		DATA	REDATTO	VERIFICATO	APPROVATO	



OGGETTO: NUOVA S.S.554 "CAGLIARITANA" - ADEGUAMENTO DELL'ASSE ATTREZZATO URBANO ED ELIMINAZIONE DELLE INTERSEZIONI A RASO DAL KM.1+500 AL KM.11+850
1° LOTTO FUNZIONALE DAL KM.1+500 AL KM.7+100
2° LOTTO FUNZIONALE DAL KM.7+100 AL KM.11+850
PROGETTO SCAVI ARCHEOLOGICI ESTENSIVI

COMITENTE: ANAS SPA, STRUTTURA TERRITORIALE SARDEGNA, VIA BIASI N°27 09131 CAGLIARI (CA)

PIANO DI SICUREZZA E COORDINAMENTO
REV.0.00 DEL 05-05-2021
ALLEGATO IV - PLANIMETRIA GENERALE SOTTOCANTIERI I E 2
SCALA 1:1000

RUP: ING. SALVATORE FRASCA, ANAS SPA;
CSE: ING. GIANLUCA MUREDDU, VIA RISORGIMENTO N°34, 09010 PISCINAS (SU)
DL: ING. SIMONE PANI, ANAS SPA.

