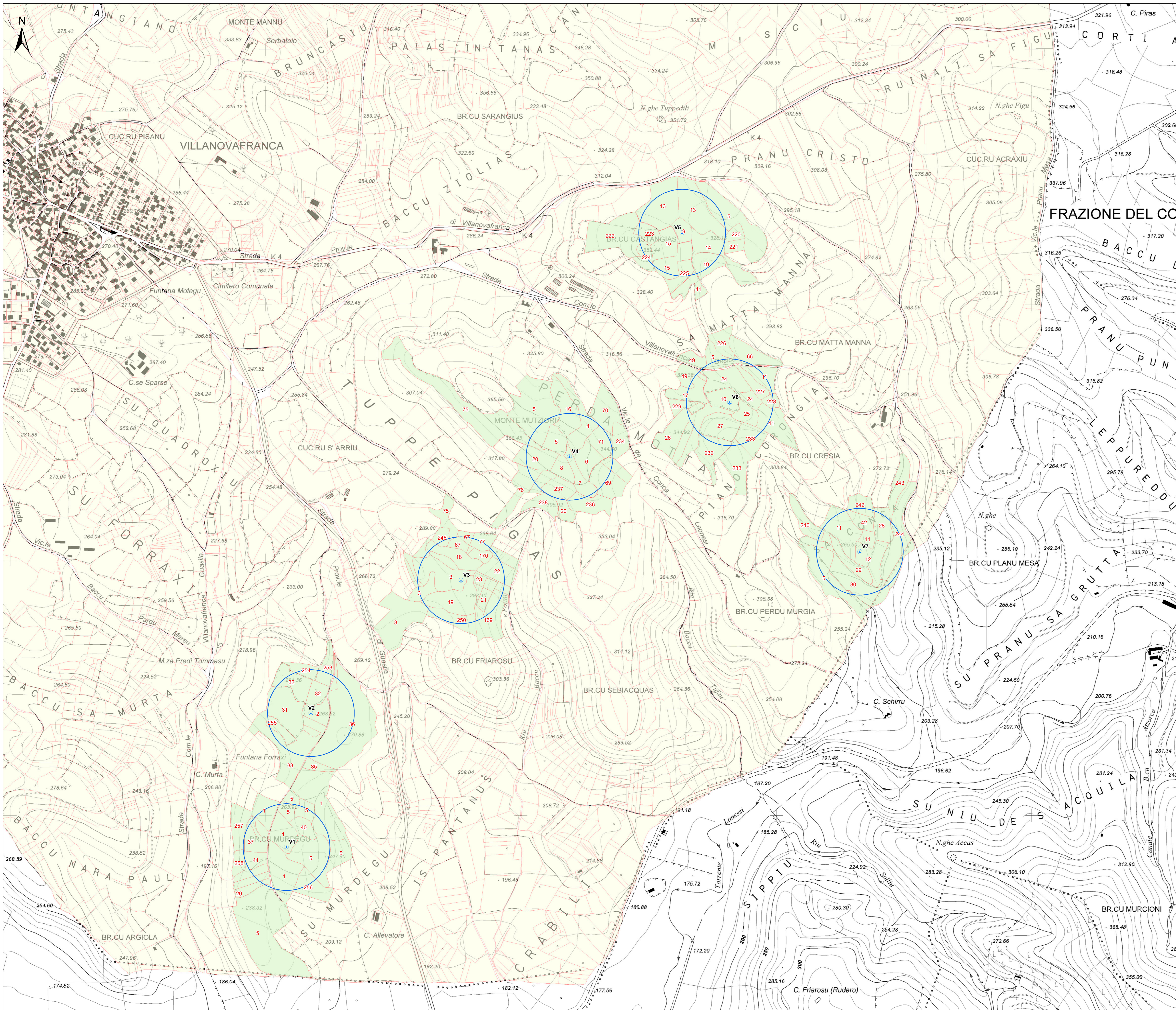
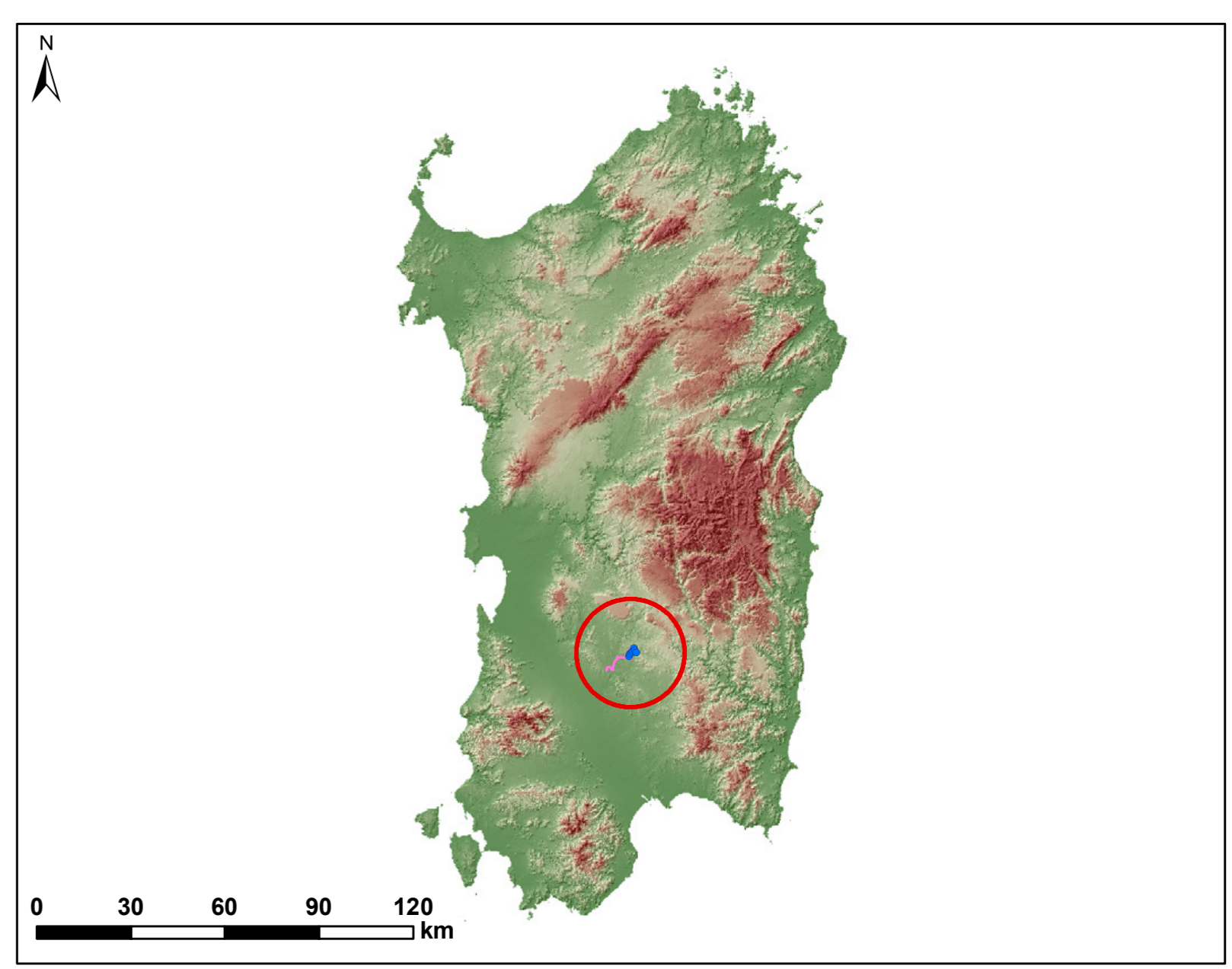


# CARTA DELLE DISTANZE DEGLI AEROGENERATORI DAI LIMITI DI TANCA



**Legenda**

- Aerogeneratori in progetto
- 170m (pari al diametro del rotore) - Distanza minima di una turbina dal confine della tanca (indirizzi per la realizzazione di impianti eolici di cui al p.to 3.2 Allegato E DGR 59/90 del 27/11/2020)
- Particelle catastali interessate dal buffer di 170m e Codice ID assegnato a ciascun proprietario
- Catasto Villanovafranca



COMITANTE	<b>GRValue</b> Improving performance, improving life.	GRV WIND SARDEGNA 7 S.R.L. Via Duemila 9 - Tel. +39 02 50543159 20122 Milano - PEC: grwind@windgr.it	GRV WIND SARDEGNA 7 S.R.L. Via Duemila 9 - Tel. +39 02 50543159 20122 Milano - PEC: grwind@windgr.it
PROGETTISTI	<b>iat CONSULTING</b> CONSULENZA E PROGETTI	Progettazione e coordinamento: iat CONSULTING S.p.A. - Via Duemila 9 - 20122 Milano Tel. +39 02 50543159 - PEC: iat@iat.it	<b>GRV WIND SARDEGNA 7 S.R.L.</b> Via Duemila 9 - Tel. +39 02 50543159 20122 Milano - PEC: grwind@windgr.it
<p><b>PROGETTO DEFINITIVO PER LA REALIZZAZIONE DI UN PARCO EOLICO DENOMINATO "SU MURDEGU" COMPOSTO DA 7 AEROGENERATORI DA 6.0 MW, PER UNA POTENZA COMPLESSIVA DI 42 MW SITO NEL COMUNE DI VILLANOVAFRANCA (VS), CON OPERE DI CONNESSIONE NEI COMUNI DI VILLANOVAFRANCA, VILLAMAR, FURTELE E SANLURI (VS)</b></p>			
ELABORATO	Titolo: Carta delle distanze degli aerogeneratori dai limiti di tanca		Tav./Doc.: WNF-TA8
Nome file:	WNF-TA8_Carta delle distanze degli aerogeneratori dai limiti di tanca		Scala/Formato: 1:5000 - A0
0	05 - 2023	Prima emissione	iat PROGETTI   GRV WIND SARDEGNA 7 S.R.L.
REV.	DATA	DESCRIZIONE	ELABORAZIONE   VERIFICA   APPROVAZIONE