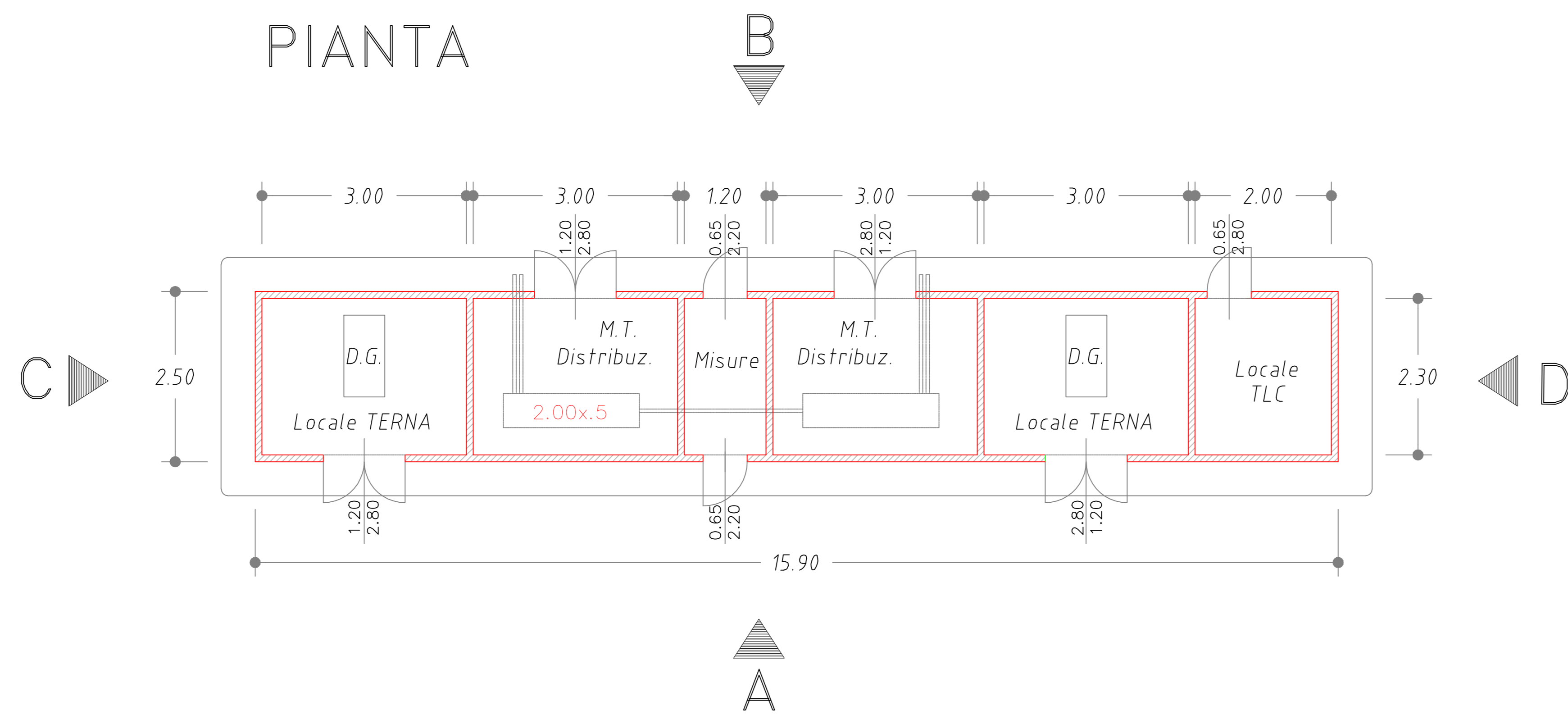
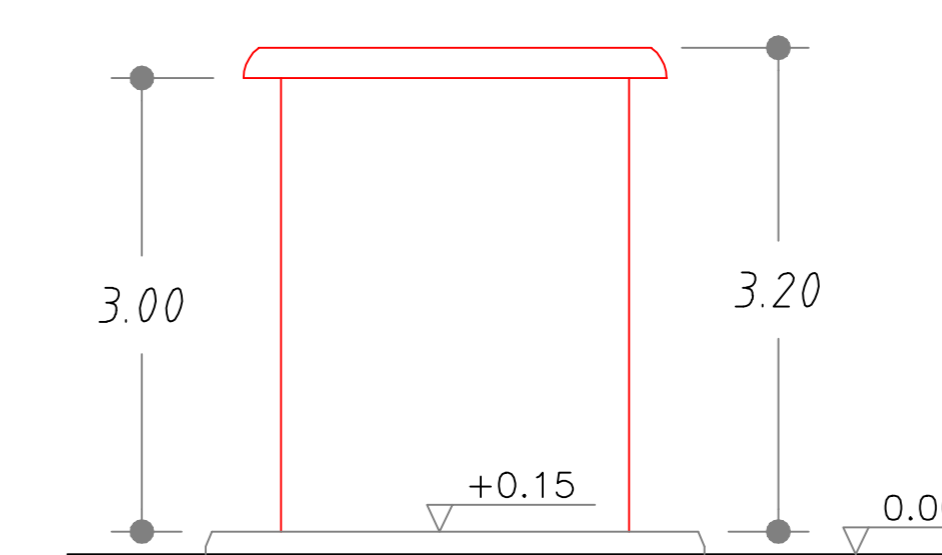
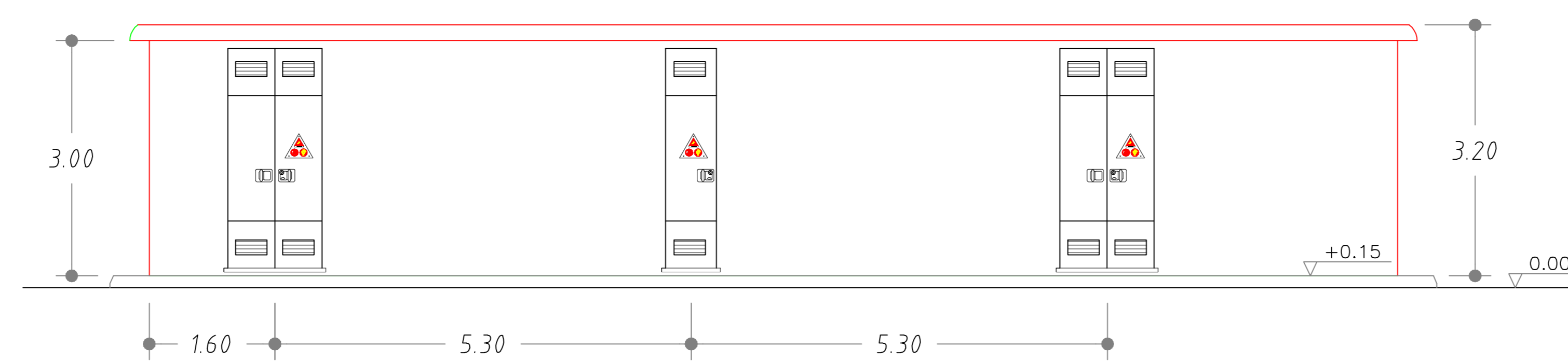


PIANTA

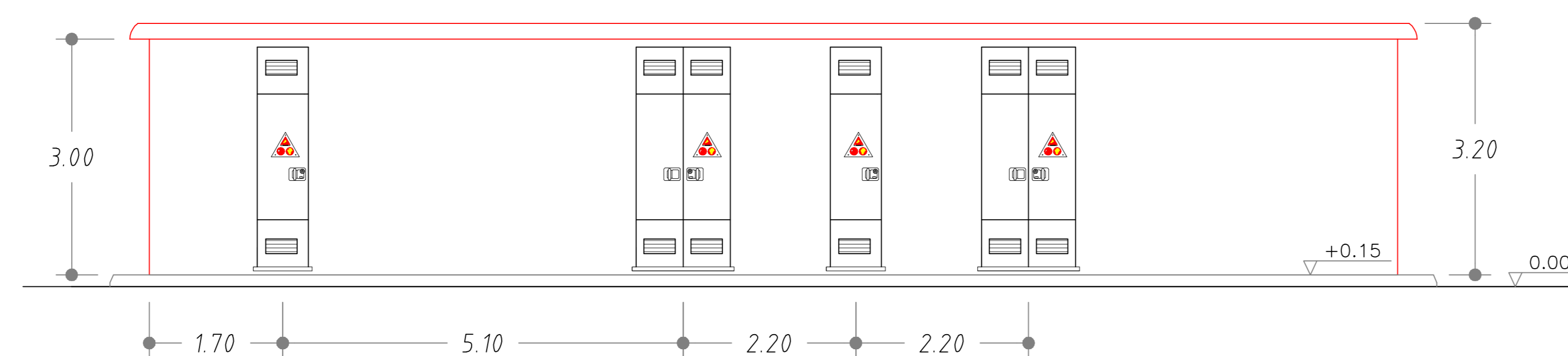


PROSPETTI -C- e -D-

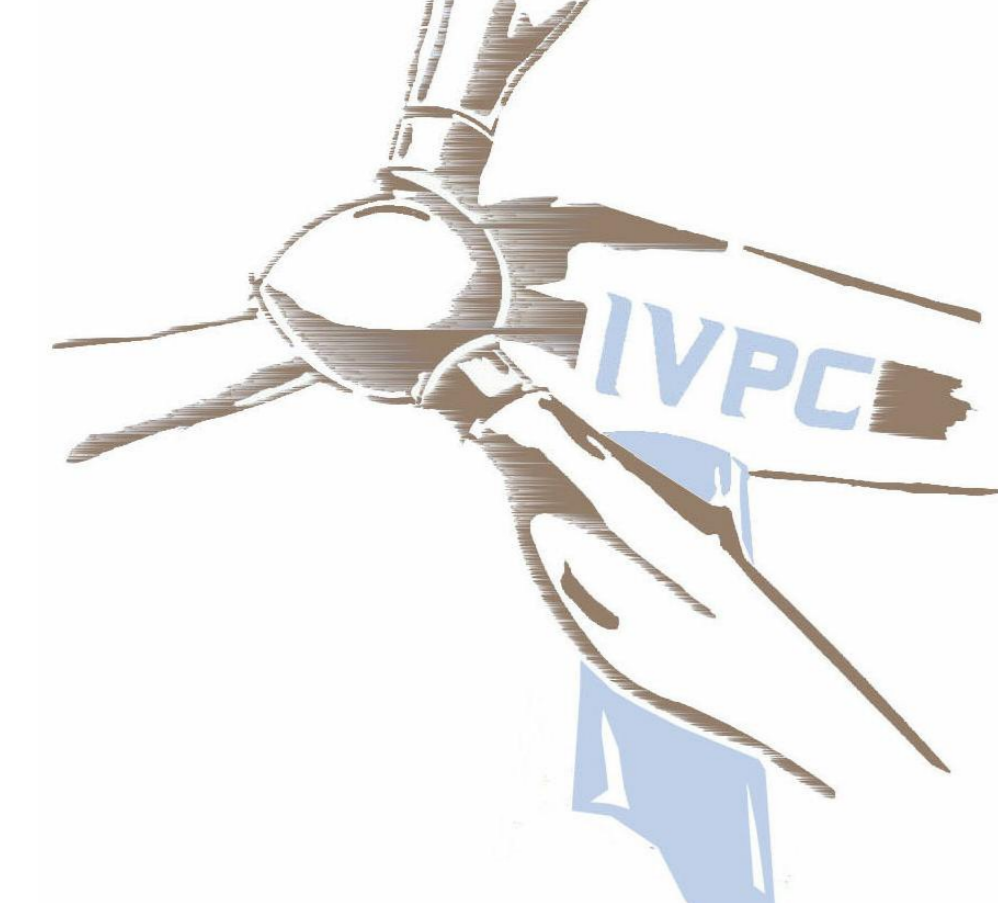
PROSPETTO -A- (Lato Stazione)



PROSPETTO -B- (Lato Esterno)



REGIONE PUGLIA
Provincia di Foggia
Comune di Torremaggiore



PROGETTO DI UN PARCO EOLICO DA 54MW
Sviluppo della RTN nell'area a Nord di FOGGIA
Stazione Elettrica 380/150 kV di Torremaggiore

COMMITTENTE:	DIRETTORE DEI LAVORI:	ELABORAZIONE GRAFICA:
IVPC power7		
PROGETTO:	EDIFICIO PUNTO DI CONSEGNA MT E TLC	
SCALA:	1:50	DATA:
	Febbraio 2010	
PROGETTISTA:	ENRICO DAMBOLA	TAV. N°:
		20