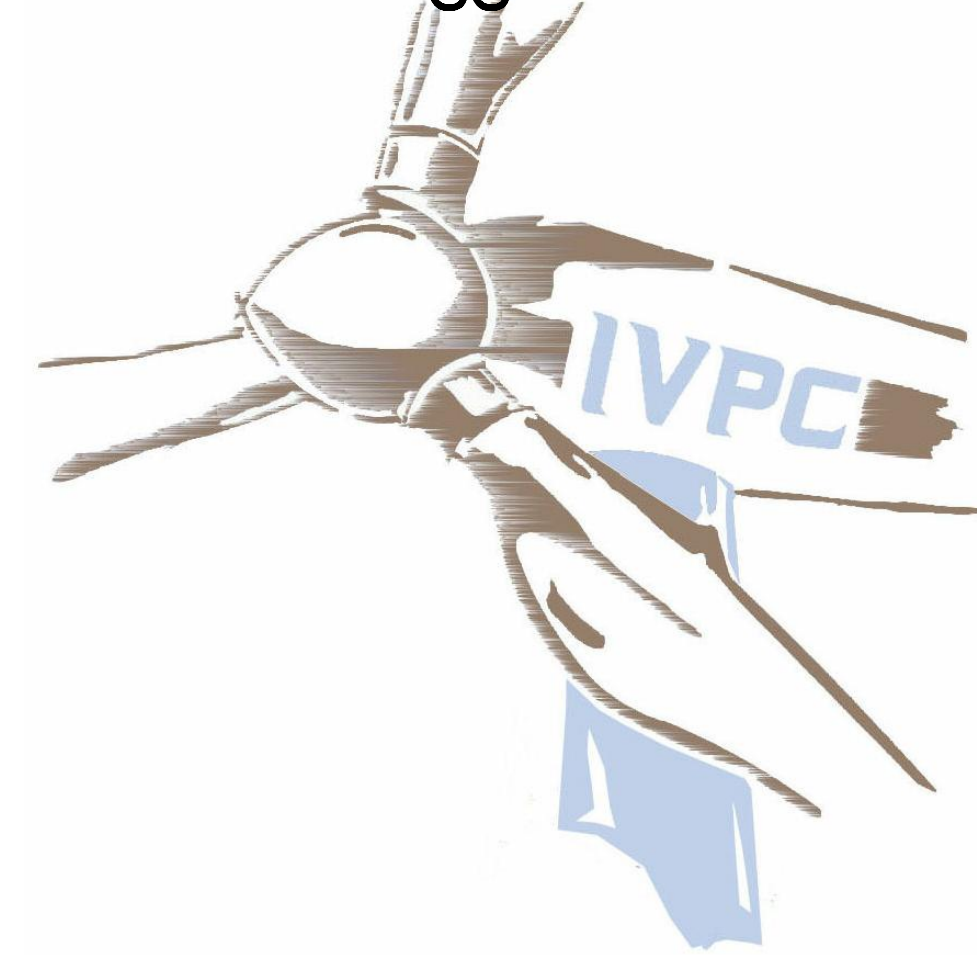


REGIONE PUGLIA

Provincia di Foggia
Comune di
Torremaggiore

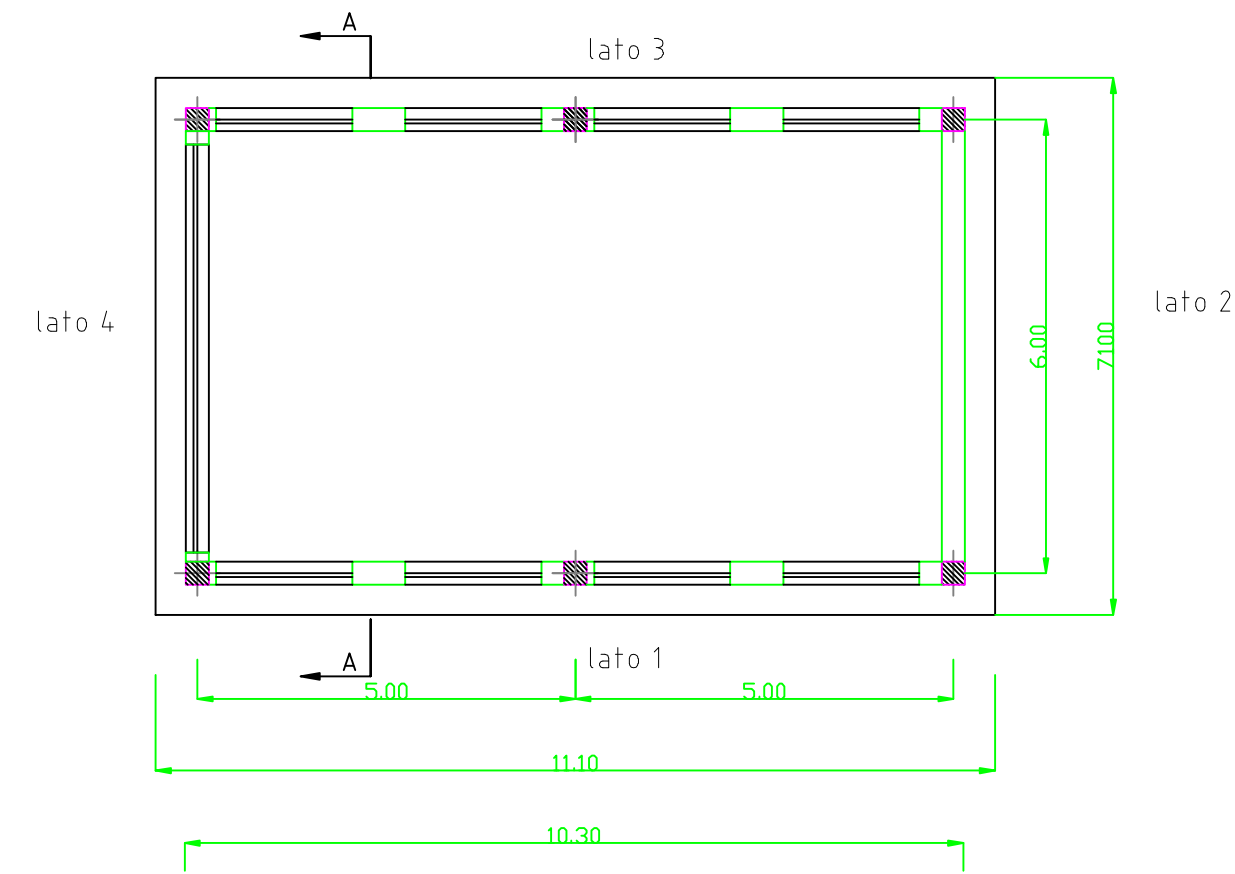


PROGETTO DI UN PARCO EOLICO DA 56MW
Sviluppo della RTN nell'area a Nord di FOGGIA
Stazione Elettrica 380/150 kV di Torremaggiore

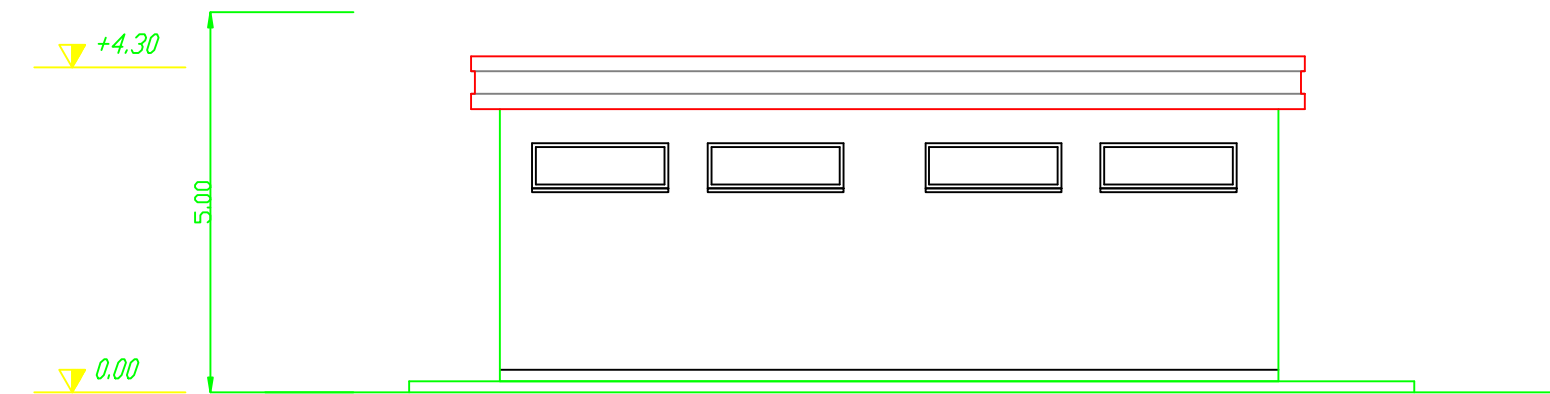
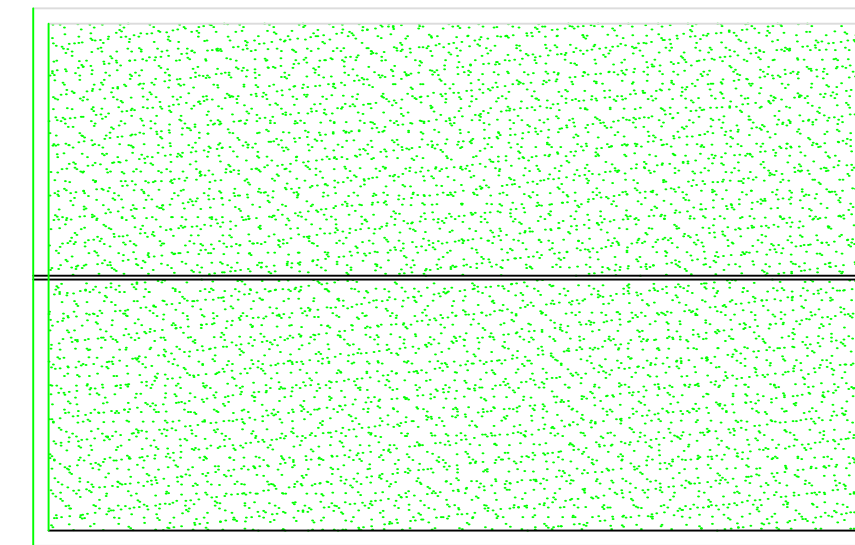
REV.	DATA	ELABORATO	VERIFICATO	APPROVATO	DESCRIZIONE

COMMITTENTE:	DIRETTORE DEI LAVORI:	ELABORAZIONE GRAFICA:
		SOFTWARE:
TAVOLA:	EDIFICIO MAGAZZINO PIANTE E PROSPETTI	
SCALA:	DATA:	REF.:
1:100	Febbraio 2010	
PROGETTISTA:	INGEGNERI:	TAV. N°.
BENIAMINO NAPOLANO ARCHITETTO P. N° 789	ENRICO DIAMBOLA ARCHITETTO P. N° 817	19
	Ing. GASPARE CONICO SECCO - INDIRIZZO DELL'INFORMAZIONE N. 5859	

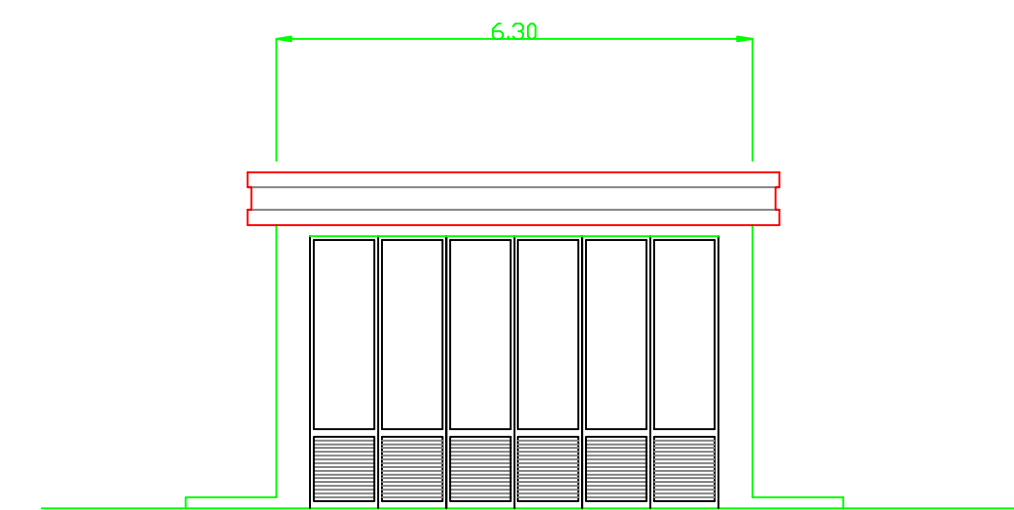
Pianta



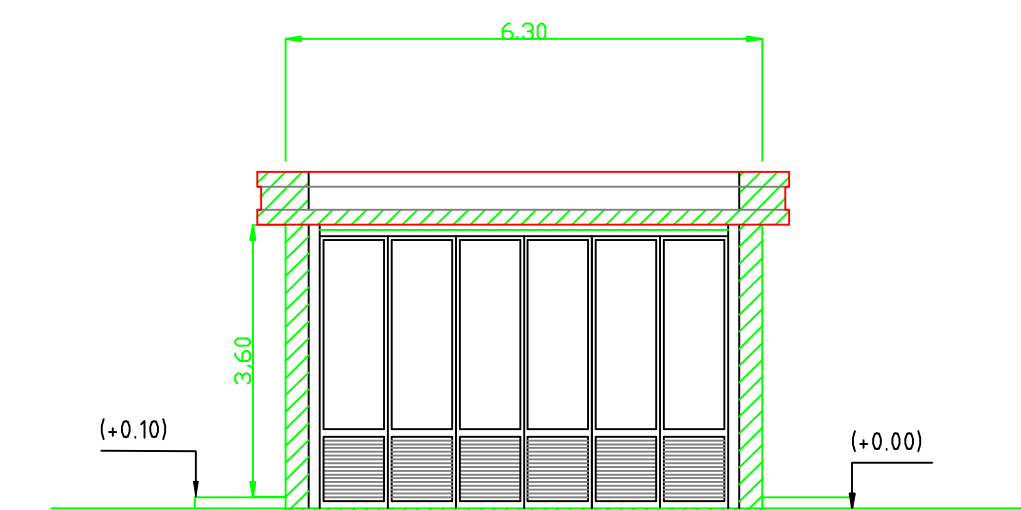
Pianta copertura



Prospetto lato 1 e 3



Prospetto lato 2 e 4



Sez. AA