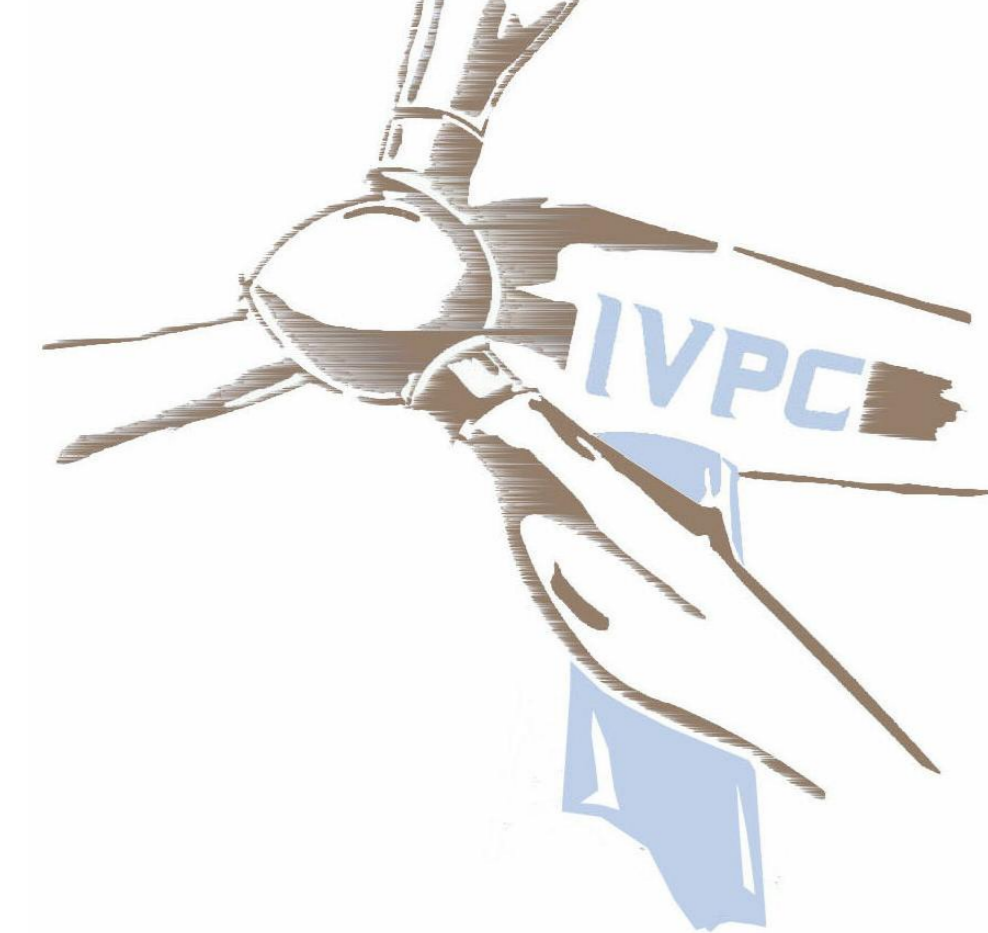
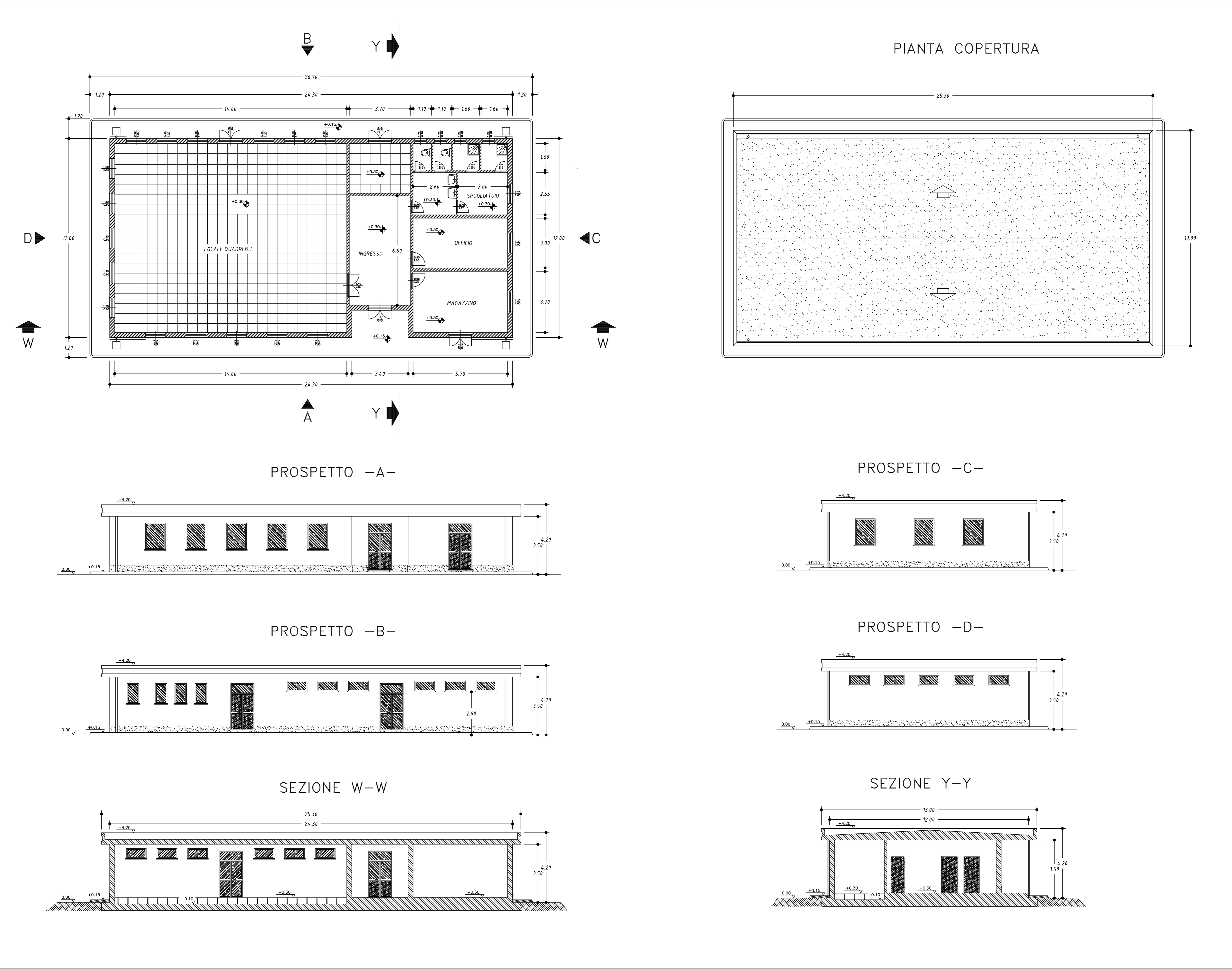


**REGIONE PUGLIA**  
 Provincia di Foggia  
 Comune di Torremaggiore



**PROGETTO DI UN PARCO EOLICO DA 56MW**  
 Sviluppo della RTN nell'area a Nord di FOGGIA  
 Stazione Elettrica 380/150 kV di Torremaggiore

COMMITTENTE:	DIRETTORE DEI LAVORI:	ELABORAZIONE GRAFICA:
IVPC		
PROGETTA:	PROGETTO:	PROGETTO:
ENRICO D'AMBOLA	ENRICO D'AMBOLA	ENRICO D'AMBOLA
PROFESSIONE:	PROFESSIONE:	PROFESSIONE:
INGEGNERIA	INGEGNERIA	INGEGNERIA
IN. 812	IN. 812	IN. 812
FEV. 2010	FEV. 2010	FEV. 2010
TAV. N°:		
17		



REGIONE PUGLIA  
 Provincia di Foggia  
 Comune di Torremaggiore

**PROGETTO DI UN PARCO EOLICO DA 56MW**  
 Sviluppo della RTN nell'area a Nord di FOGGIA  
 Stazione Elettrica 380/150 kV di Torremaggiore

COMMITTENTE:	DIRETTORE DEI LAVORI:	ELABORAZIONE GRAFICA:
IVPC		
PROGETTA:	PROGETTO:	PROGETTO:
ENRICO D'AMBOLA	ENRICO D'AMBOLA	ENRICO D'AMBOLA
PROFESSIONE:	PROFESSIONE:	PROFESSIONE:
INGEGNERIA	INGEGNERIA	INGEGNERIA
IN. 812	IN. 812	IN. 812
FEV. 2010	FEV. 2010	FEV. 2010
TAV. N°:		
17		