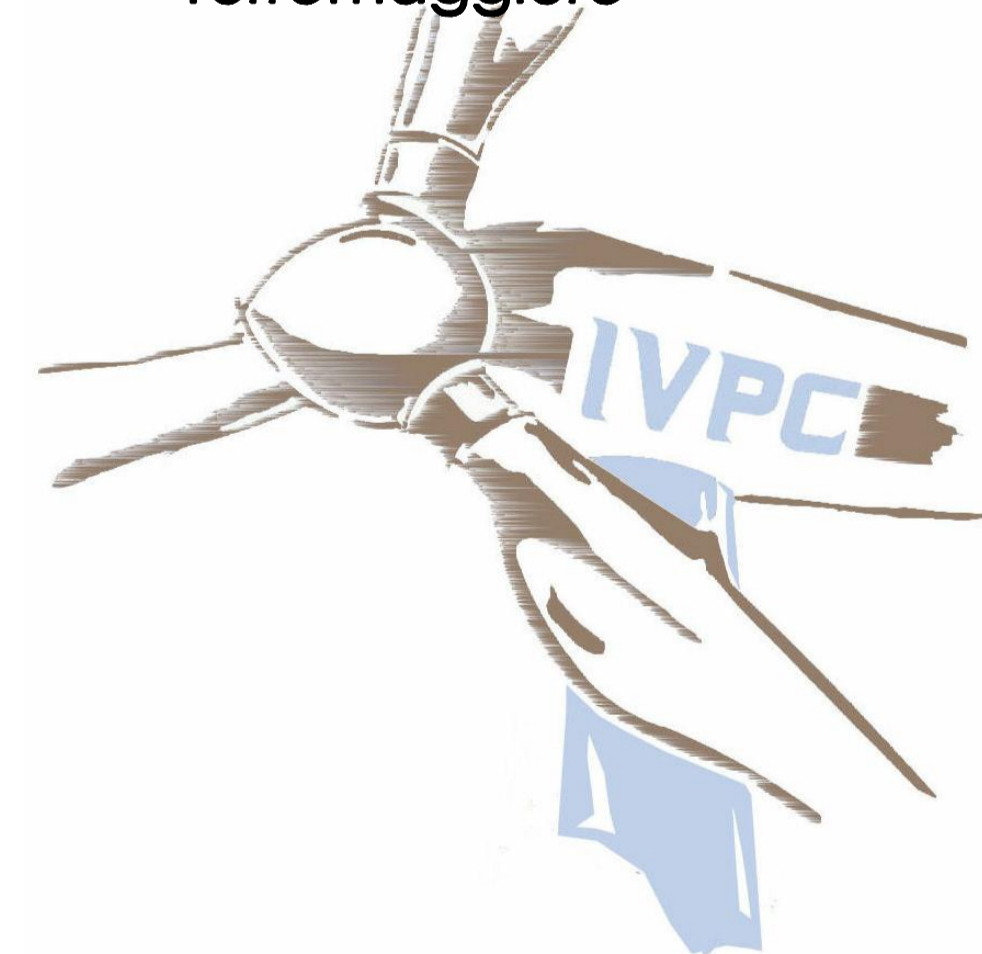


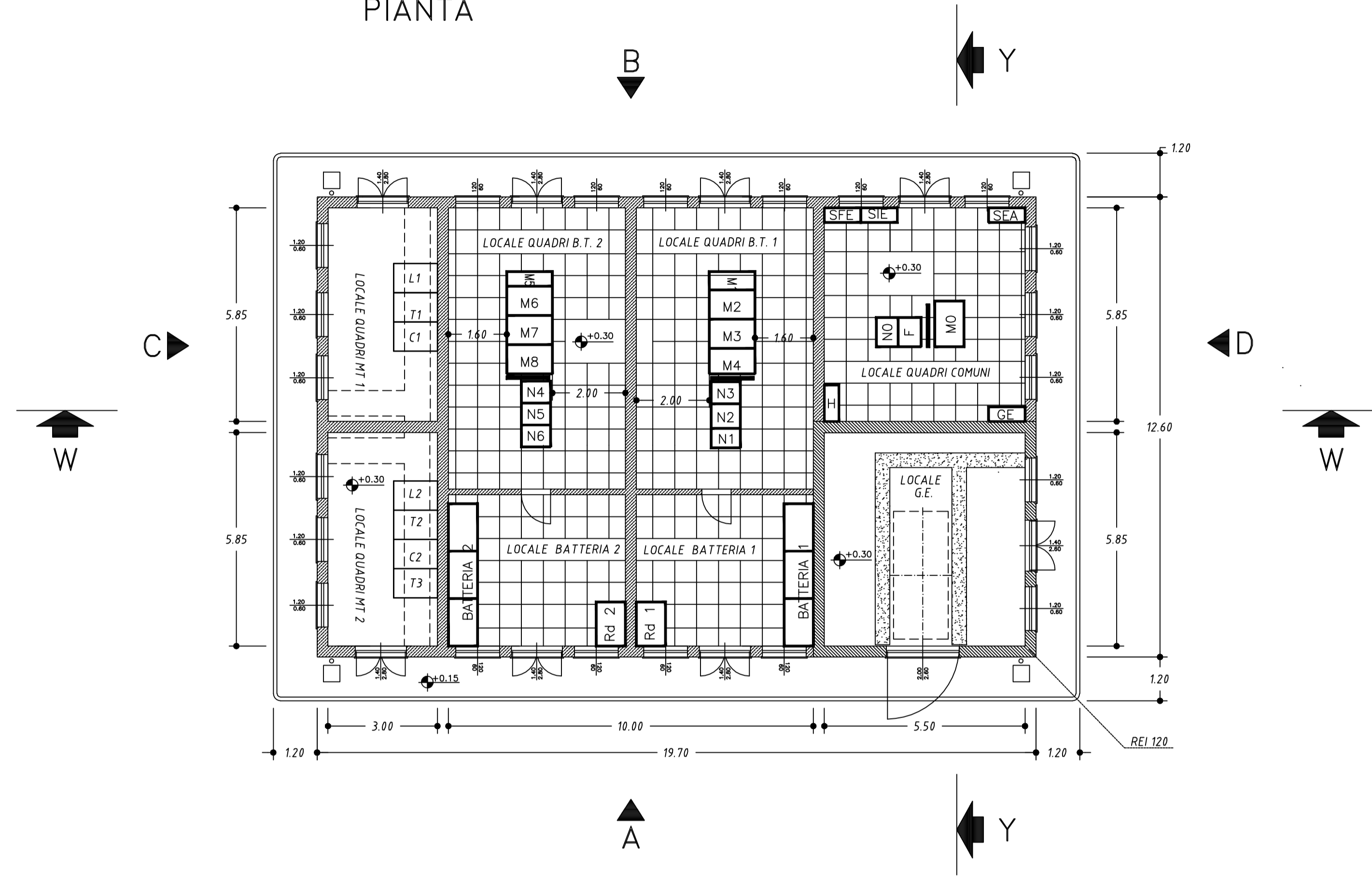
**REGIONE PUGLIA**  
 Provincia di Foggia  
 Comune di Torremaggiore



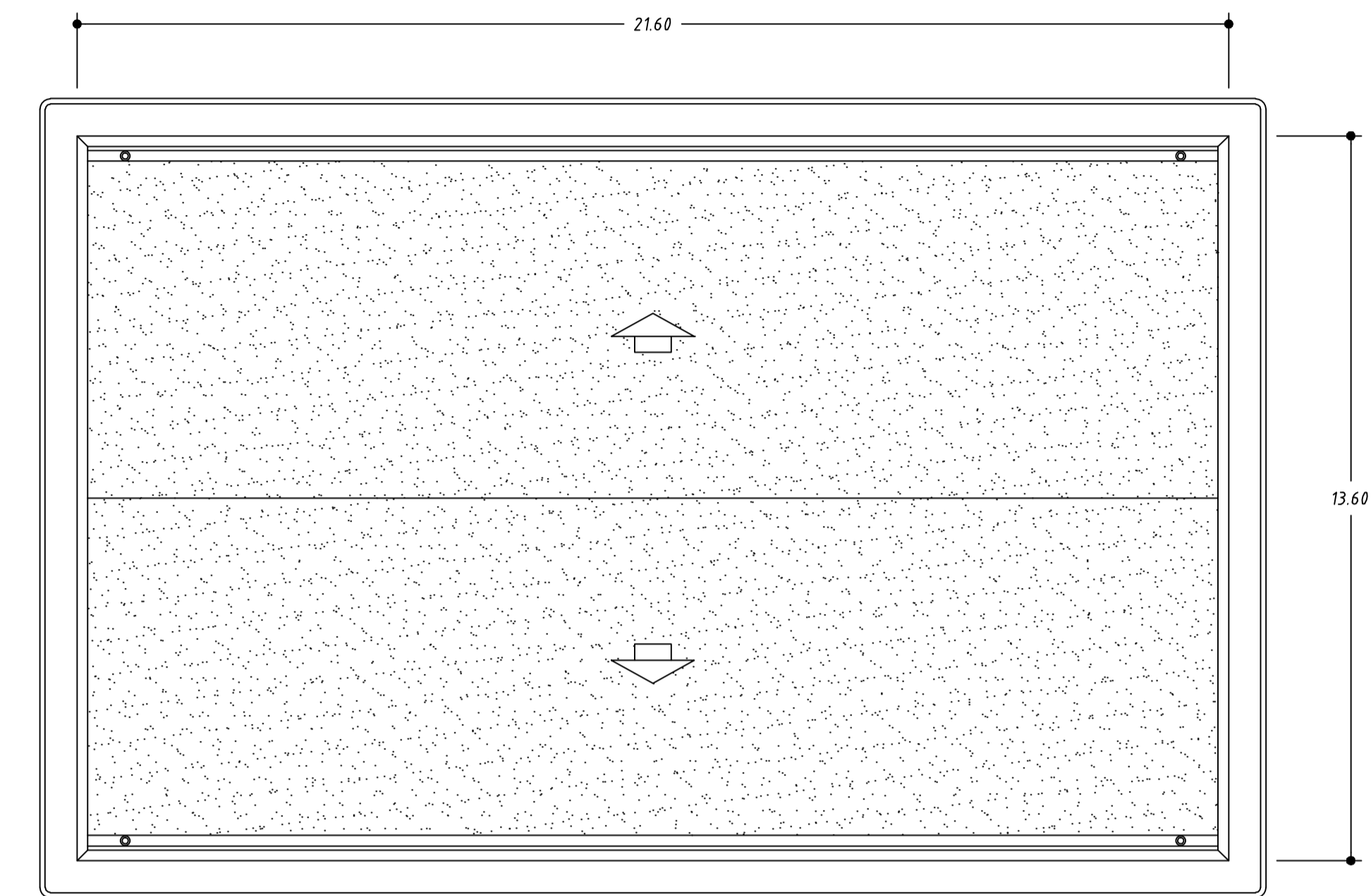
**PROGETTO DI UN PARCO EOLICO DA 56MW**  
 Sviluppo della RTN nell'area a Nord di FOGGIA  
 Stazione Elettrica 380/150 kV di Torremaggiore

COMMITENTE:	DIRETTORE DEI LAVORI:	ELABORAZIONE GRAFICA:
IVPC power 7		
PROGETTA:	PROGETTO:	PROGETTO:
ENRICO DAMBOLA	ENRICO DAMBOLA	ENRICO DAMBOLA
1:100	Febbraio 2010	
TAV. N°		18

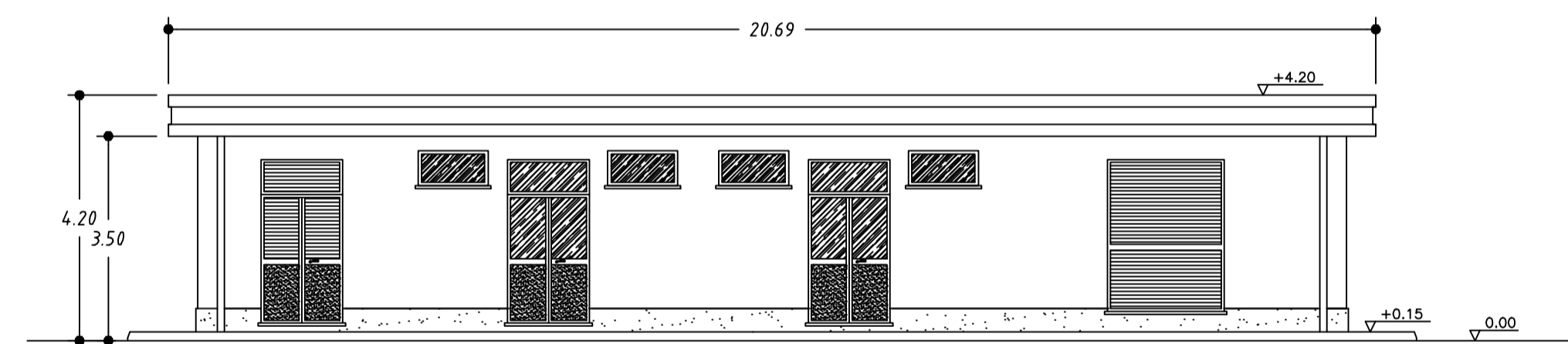
PIANTA



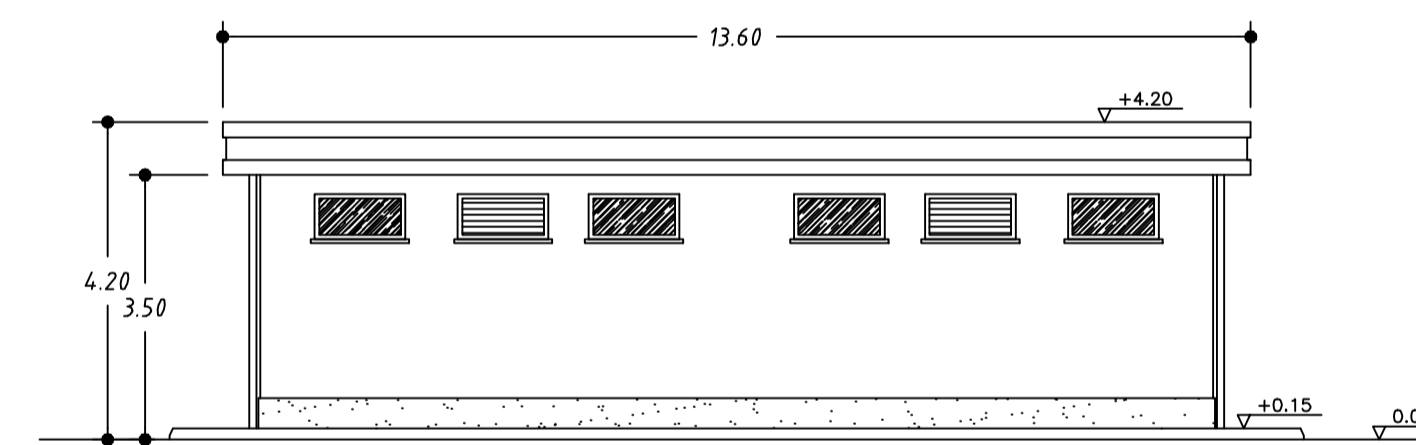
PIANTA COPERTURA



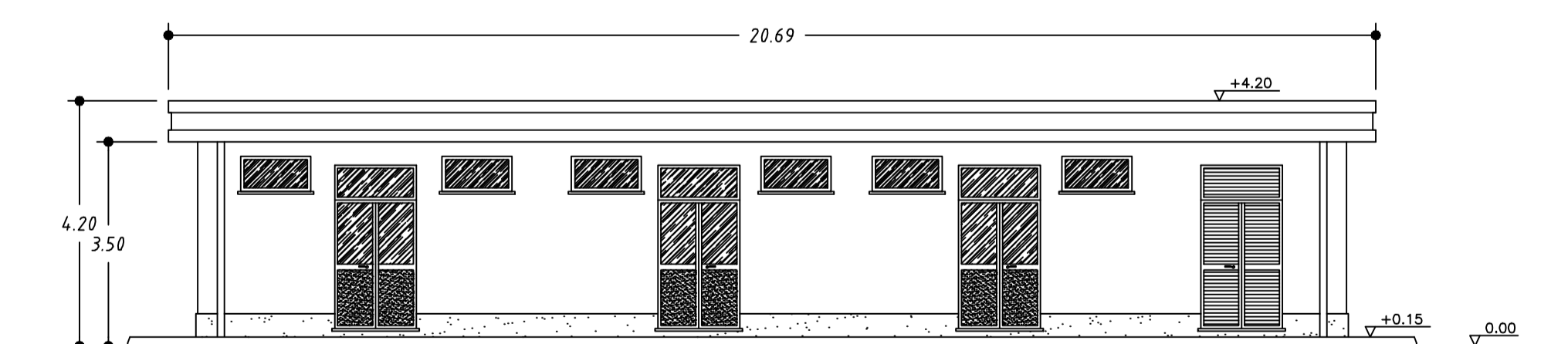
PROSPETTO -A-



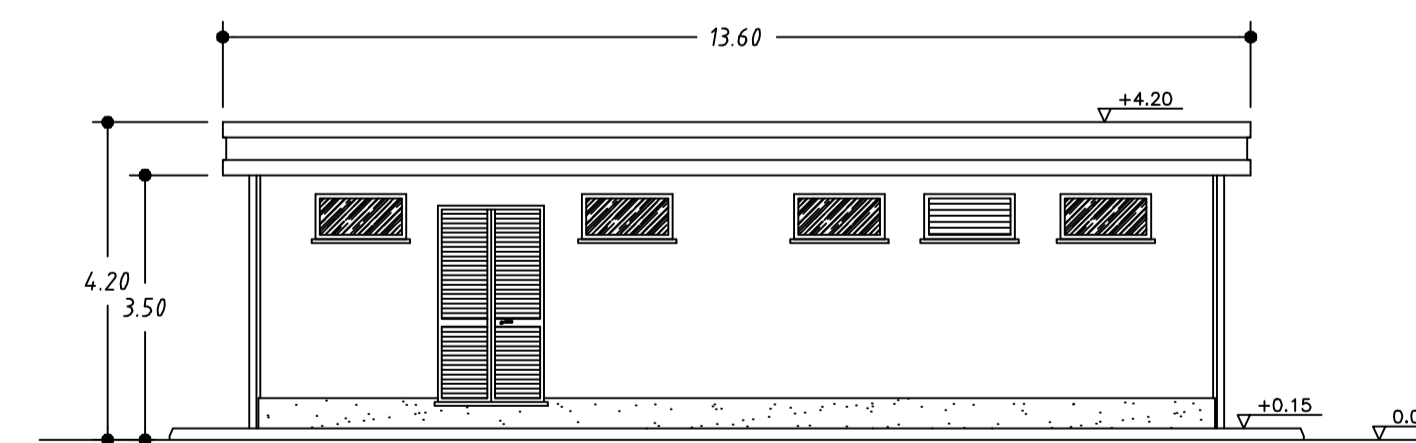
PROSPETTO -C-



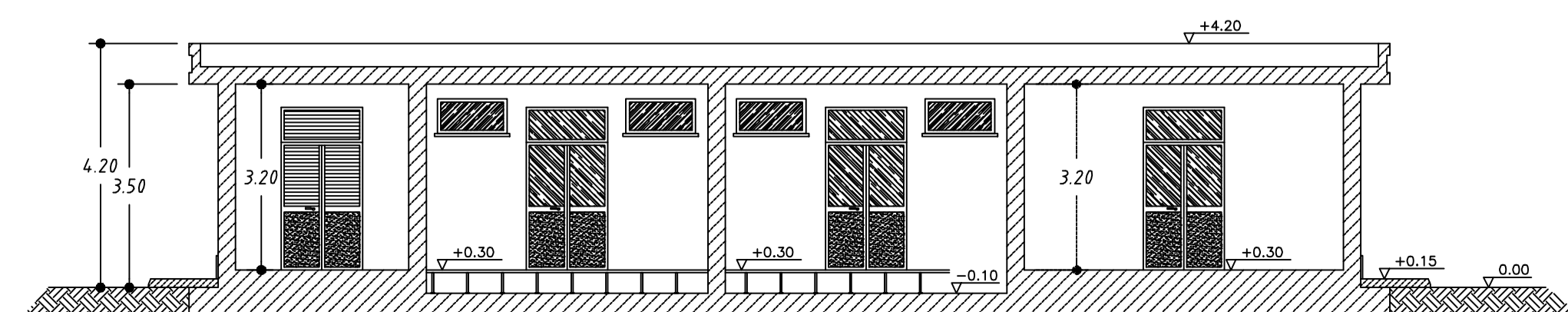
PROSPETTO -B-



PROSPETTO -D-



SEZIONE W-W



SEZIONE Y-Y

