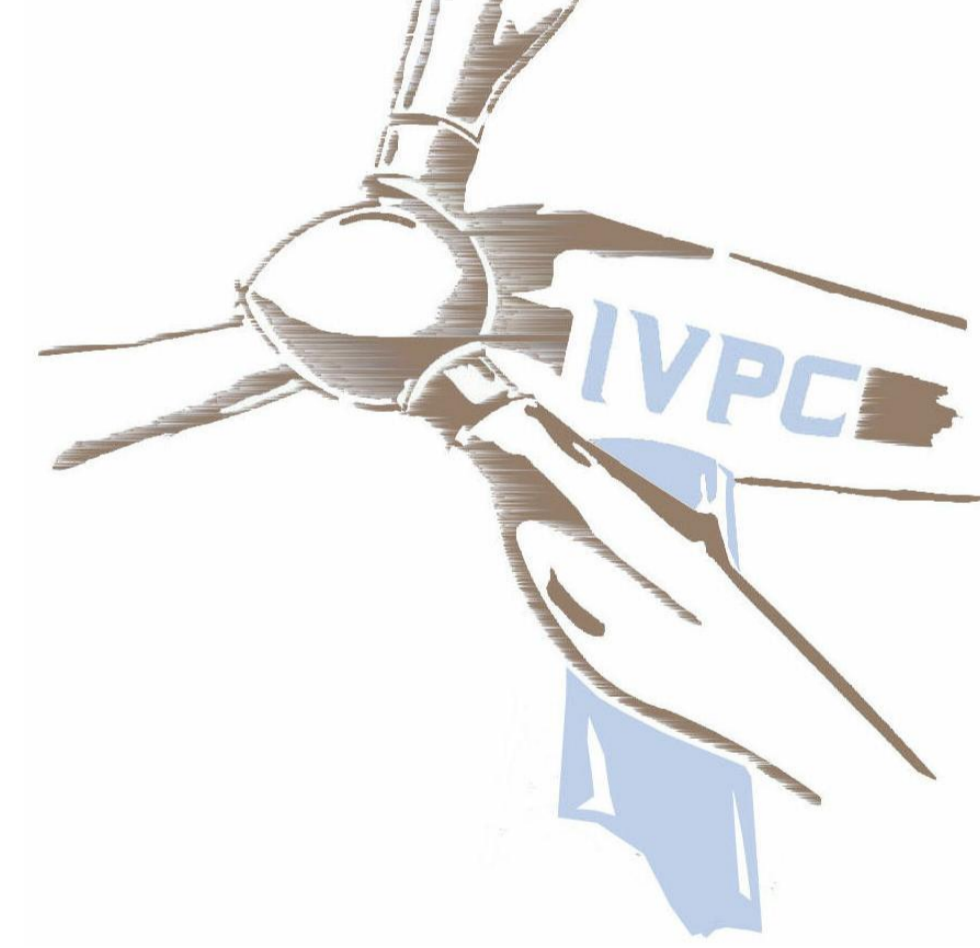


**REGIONE PUGLIA**  
 Provincia di Foggia  
 Comune di Torremaggiore



**PROGETTO DI UN PARCO EOICO DA 56MW**  
 Sviluppo della RTN nell'area a Nord di FOGGIA  
 Stazione Elettrica 380/150 kV di Torremaggiore

DECISIONE	
APPROVATO	
VERIFICATO	
ELABORATO	
REV. DATA	

COMMITTENTE: **IVPC power7**

DIRETTORE DEI LAVORI: \_\_\_\_\_

ELABORAZIONE GRAFICA: \_\_\_\_\_

SOFTWARE: \_\_\_\_\_

TAVOLA: **RILIEVO PIANO ALTIMETRICO**

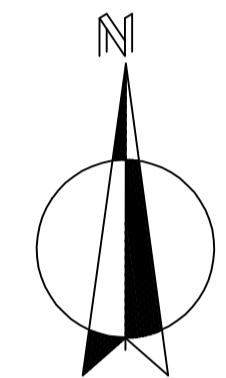
SCALA: --- DATA: **Febbraio 2010** INF.: \_\_\_\_\_

PROGETTISTA: **ING. ENRICO DAMBOLA** (N° 789)

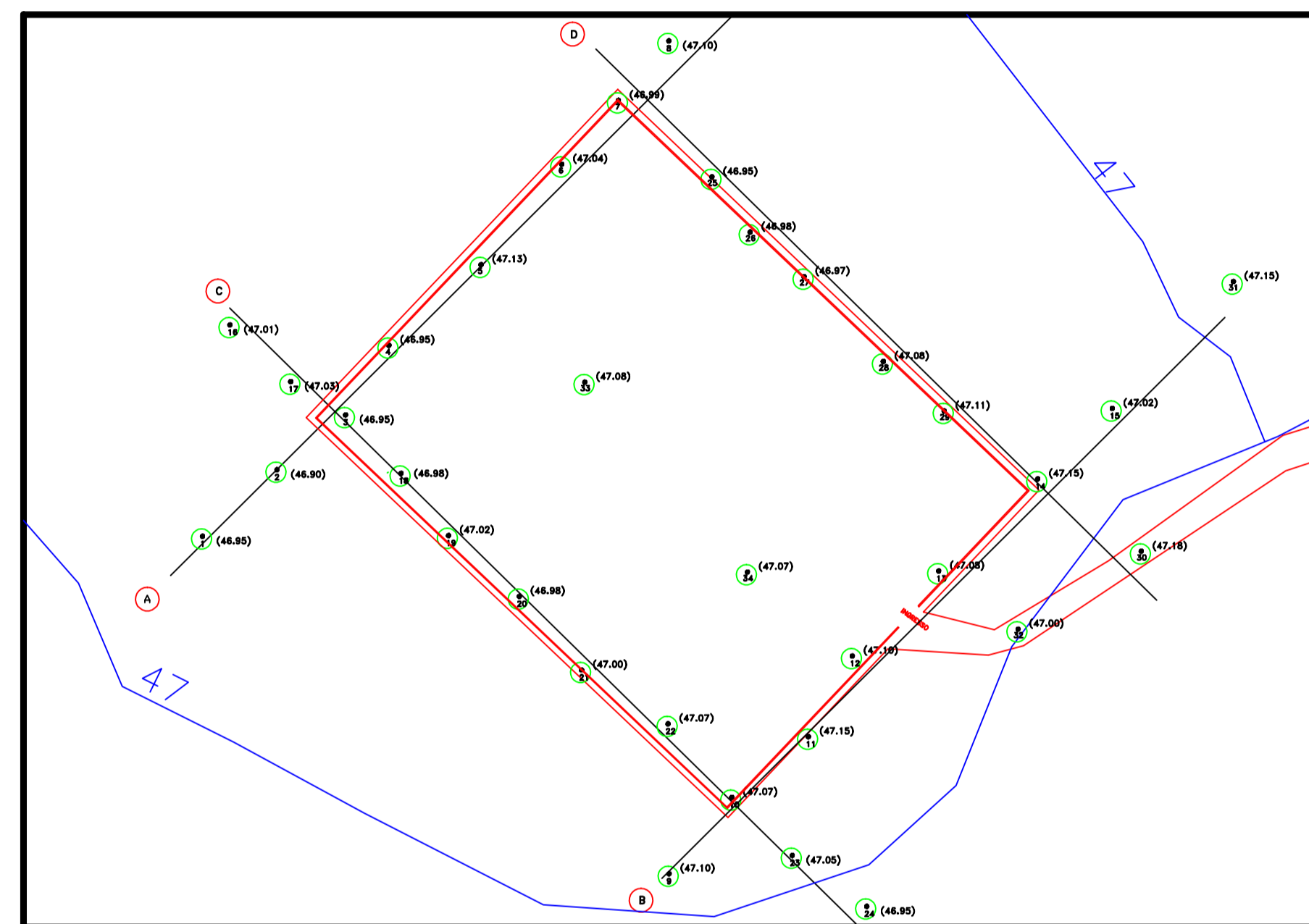
ING. ENRICO DAMBOLA (N° 817)

ING. GASPARO CONICCI (N° 5859)

TAV. N° **3**



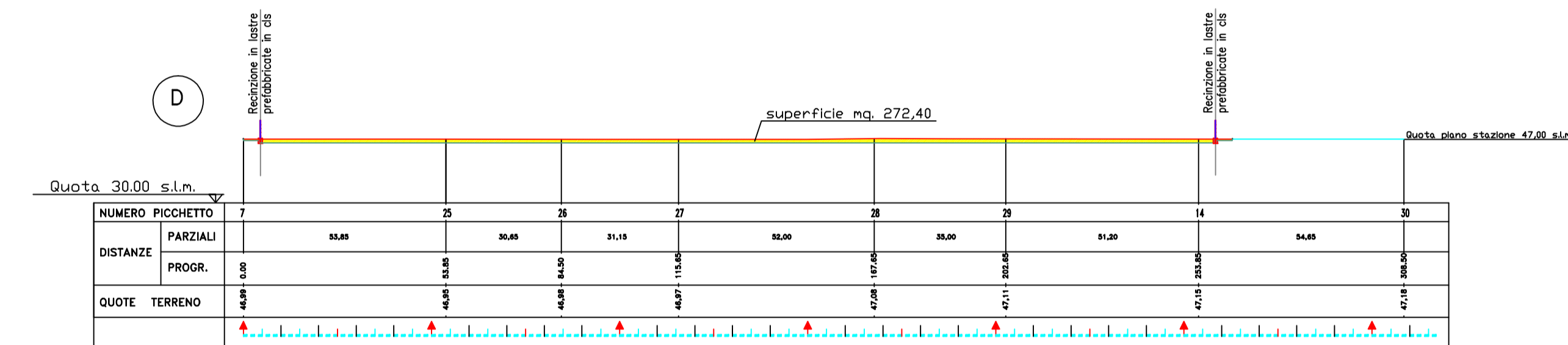
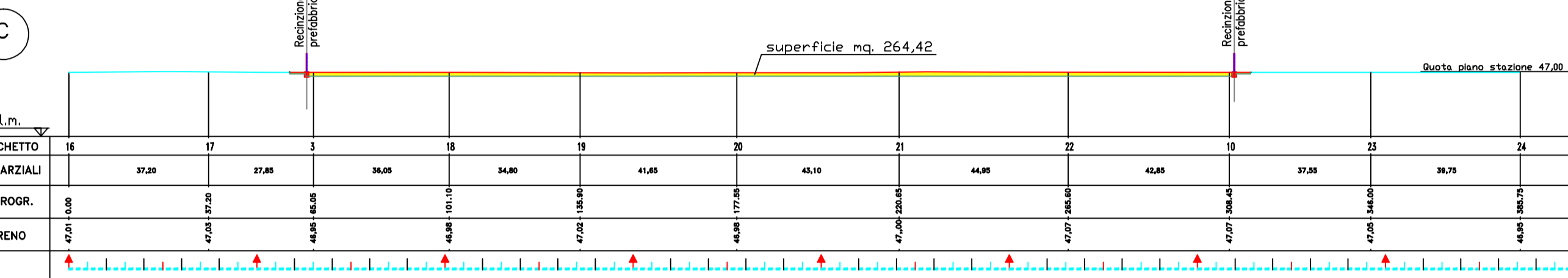
PLANIMETRIA  
 SCALA 1:200



VOLUME DI SCAVI  
 STAZIONE TERNA

N° sez.	Area	distanzal	Volume
A	38242		
B	19150	264,20	50320,00
C			
D			
volume totale 50320,00			

\* I primi 30 cm di scavo, per tutta la superficie di circa 55.500 mq, vanno a rifiuto, perché si tratta di terriccio vegetale, per una quantità di circa 15.000 mc, la restante quota di circa 35.000 viene riutilizzata come riporto.



**LEGENDA**

- Profilo terreno esistente
- Sterro

