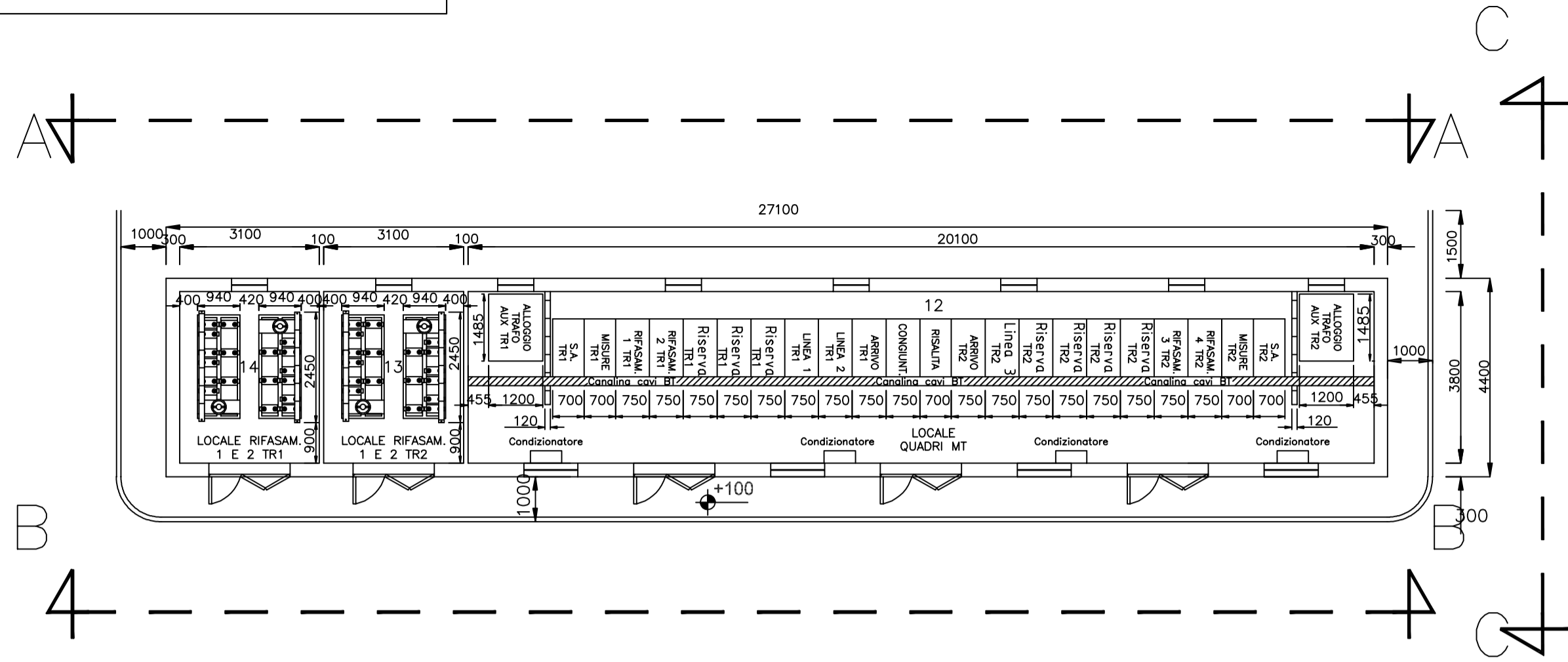
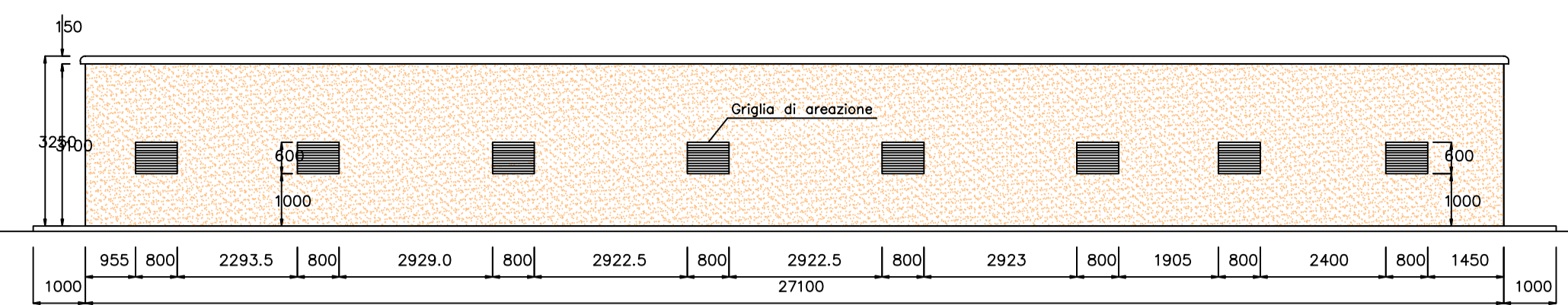


LOCALI TECNICI CABINA PRIMARIA PRODUTTORE: PIANTE , PROSPETTI E SEZIONI

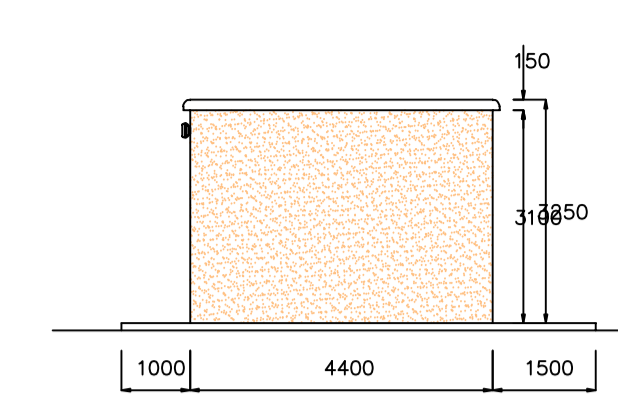
PIANTA LOCALI TECNICI MT - Scala 1: 100



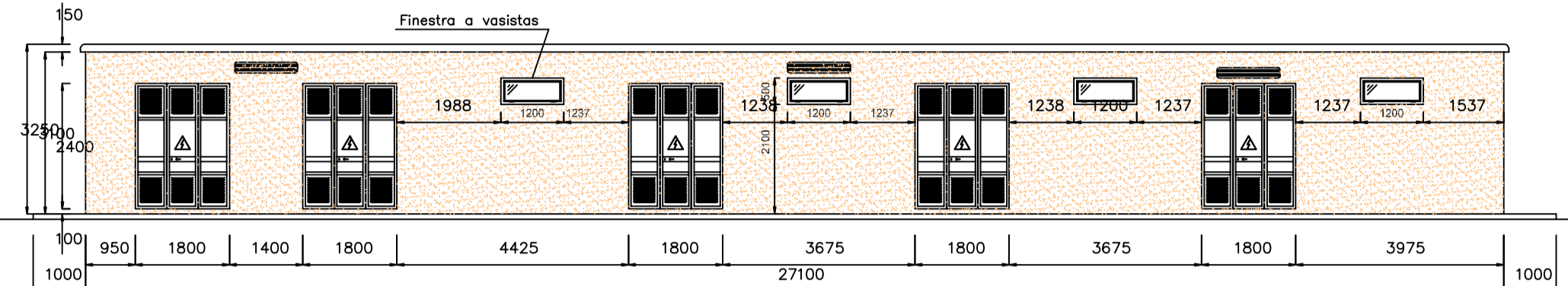
PROSPETTO LOCALI TECNICI MT: VISTA A-A - Scala 1: 100



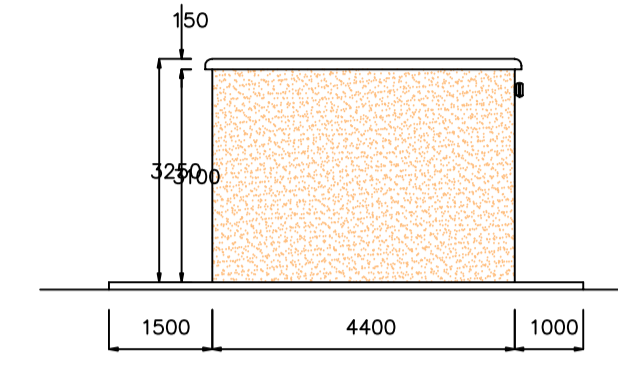
PROSPETTO LOCALI TECNICI MT: VISTA C-C - Scala 1: 100



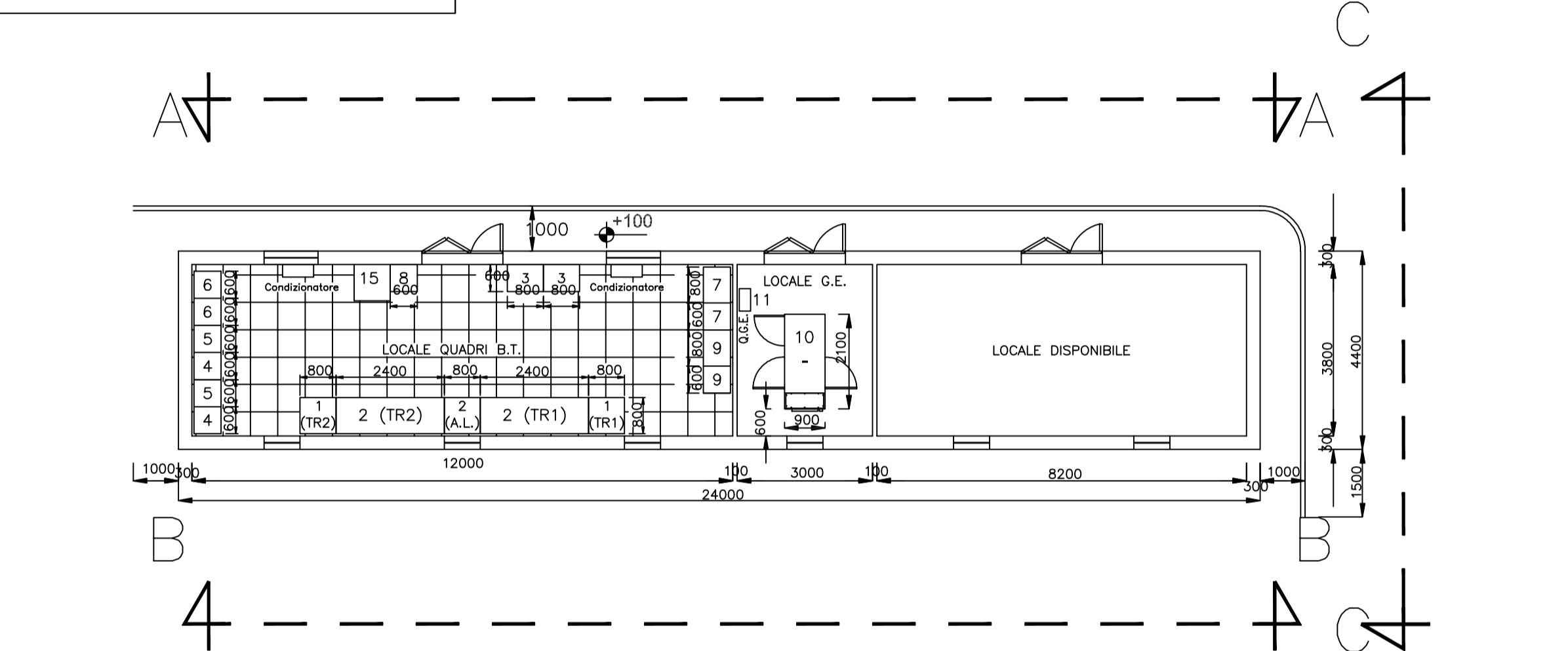
PROSPETTO LOCALI TECNICI MT: VISTA B-B - Scala 1: 100



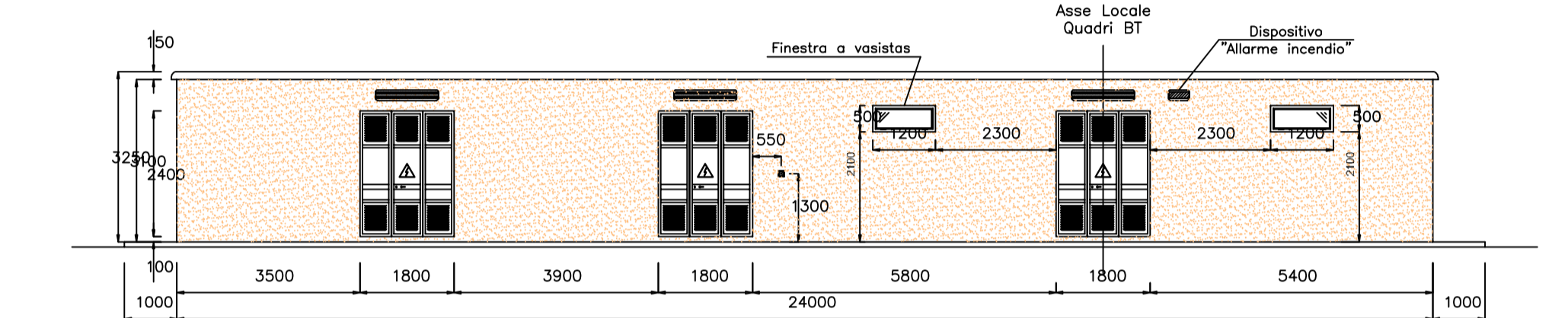
PROSPETTO LOCALI TECNICI bt: VISTA C-C - Scala 1: 100



PIANTA LOCALI TECNICI bt - Scala 1: 100



PROSPETTO LOCALI TECNICI bt: VISTA B-B - Scala 1: 100



LEGENDA APPARECCHIATURE

- PLAFONIERA 2x18W CON INVERTER PER ILLUM. DI EMERGENZA
- PRESA CEE INTERBLOCCATA 300V COSTR. TIPO: SP-174 18A 220V
- PRESA CEE INTERBLOCCATA 220V TIPO: SP-174 18A 220V
- CASSETTA COSTR. GEWISS TIPO: 2 POSTI CON:
 - PRESA BIVALENTE TIPO: 2 poli+terra 10-16A
 - INVERTITORE COSTR. GEWISS TIPO: 1pole 16A
- CASSETTA TIPO: 2 POSTI CON:
 - PRESA BIVALENTE TIPO: 2 poli+terra 10-16A
 - INVERTITORE TIPO: 1pole 16A
- CASSETTA TIPO: 2 POSTI CON:
 - PRESA BIVALENTE TIPO: 2 poli+terra 10-16A
 - INVERTITORE TIPO: 1pole 16A
- SEGNALATORE LUMINOSO "ALARME INCENDIO" TIPO: 12-24 Vdc
- CASSETTA EMERGENZA G.E. CONTATTO SCAMBIO

LEGENDA APPARECCHIATURE LOCALI MT/BT

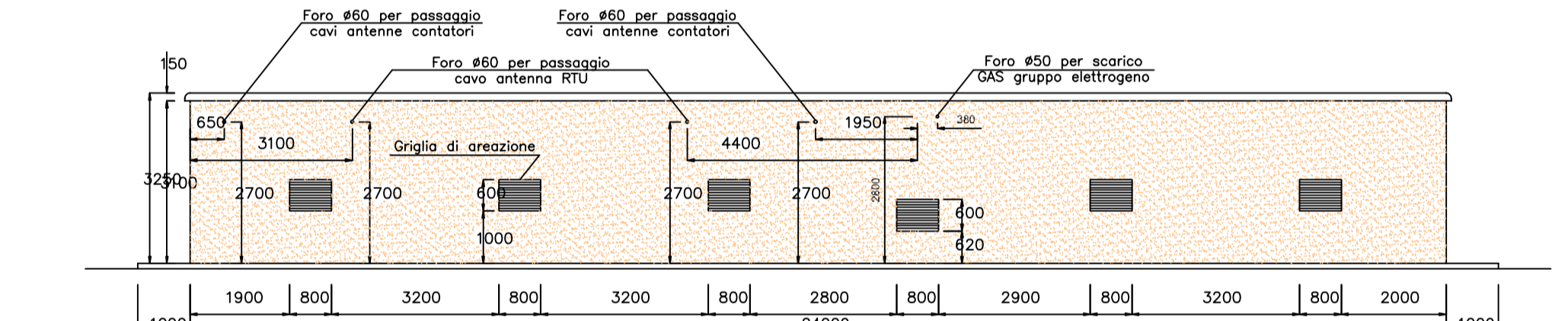
- 1 Quadro sistema di supervisione
- 2 Quadro comandi e protezioni
- 3 Quadro contatori
- 4 Quadro batterie
- 5 Quadro raddrizzatore
- 6 Quadro servizi ausiliari c.c.
- 7 Quadro servizi ausiliari c.a.
- 8 Quadro rilevazione incendio
- 9 Quadro servizi ausiliari utenze generali
- 10 Gruppo elettrogeno 30KVA
- 11 Quadro comando gruppo elettrogeno
- 12 Quadro MT
- 13 Banco rifasamento TR2
- 14 Banco rifasamento TR1
- 15 Quadro unità periferiche sistema di difesa e monitoraggio (UPDM)

NOTE

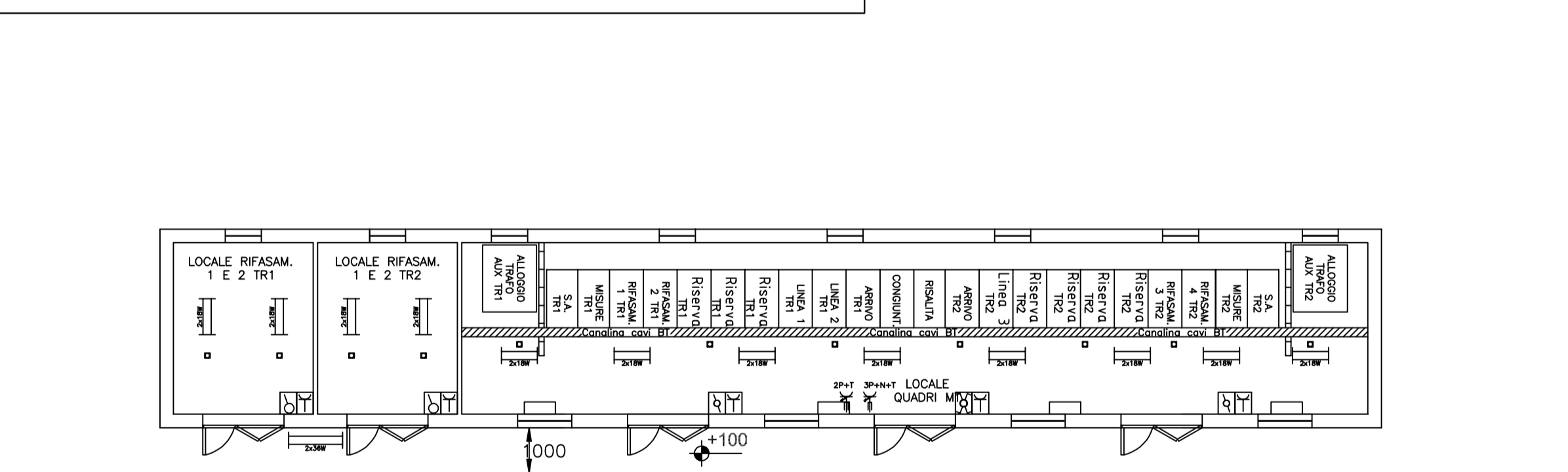
Dati ambientali:

- Clima: Temperato
- Temperatura ambiente: -25+40°C
- Umidità relativa: 90%
- Velocità del vento: 130km/h
- La distanza di isolamento 1500mm e' in accordo alla norma CEI 11-1
- La distanza di GUARDIA 1670mm di Vincolo Verticale 3920mm e di Vincolo Orizzontale 2920mm sono in accordo alla norma CEI 11-1

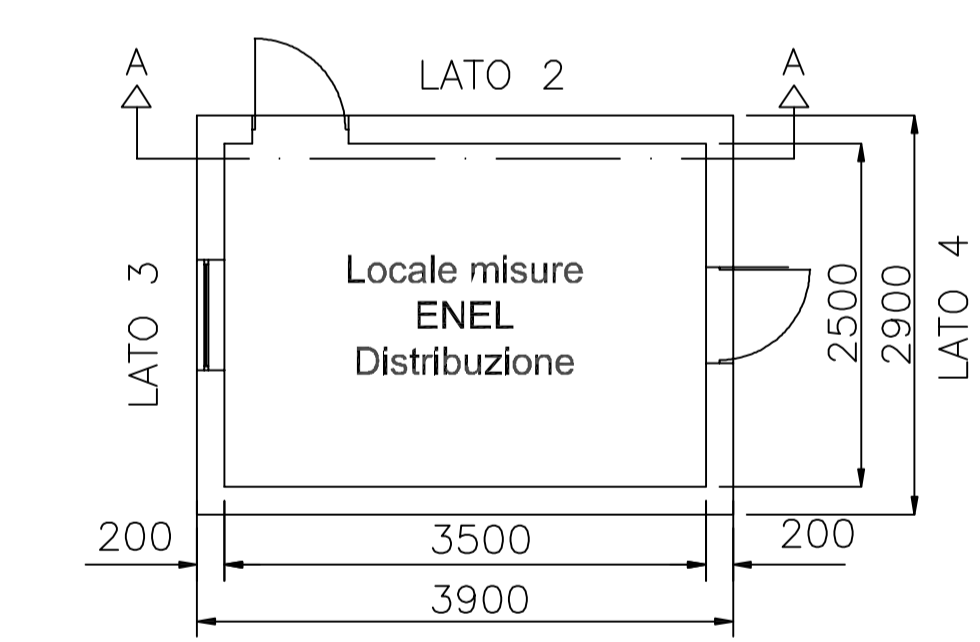
PROSPETTO LOCALI TECNICI bt: VISTA A-A - Scala 1: 100



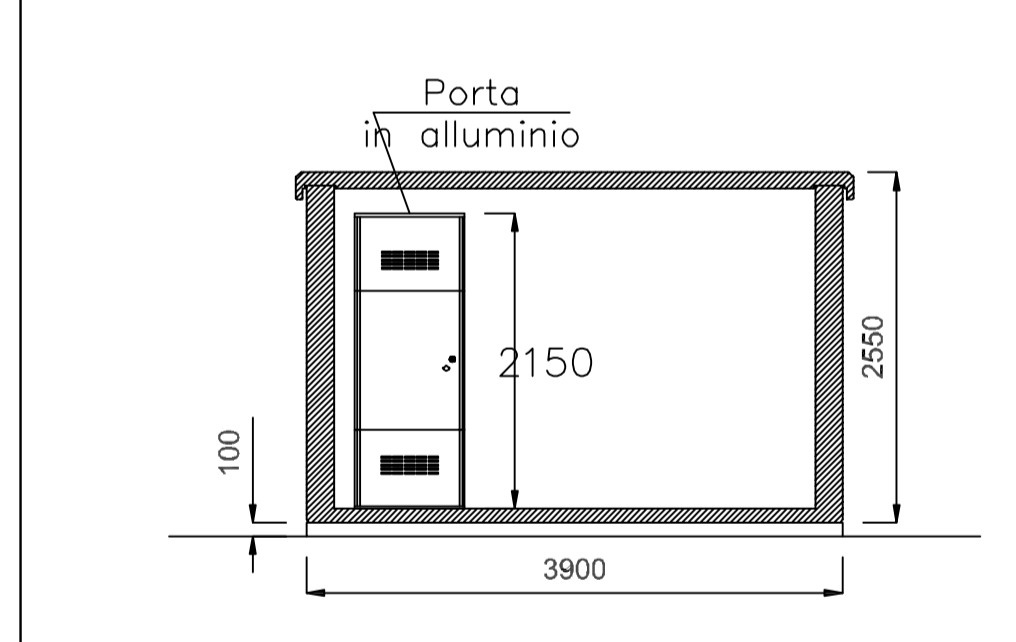
PIANTA LOCALI TECNICI MT: PARTICOLARE IMPIANTO LUCE E F.M. - Scala 1: 100



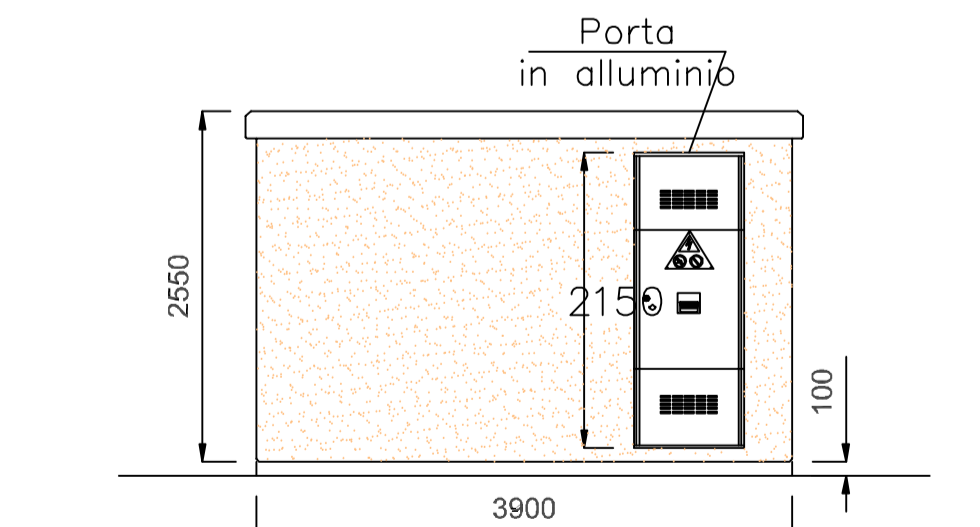
PIANTA LOCALE ENEL - Scala 1: 50



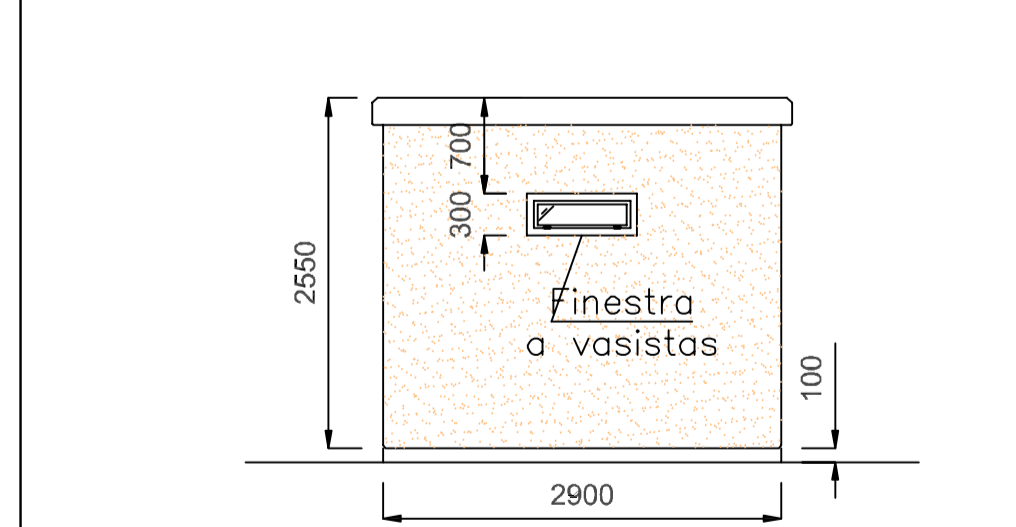
PIANTA LOCALE ENEL: SEZIONE A-A - Scala 1: 50



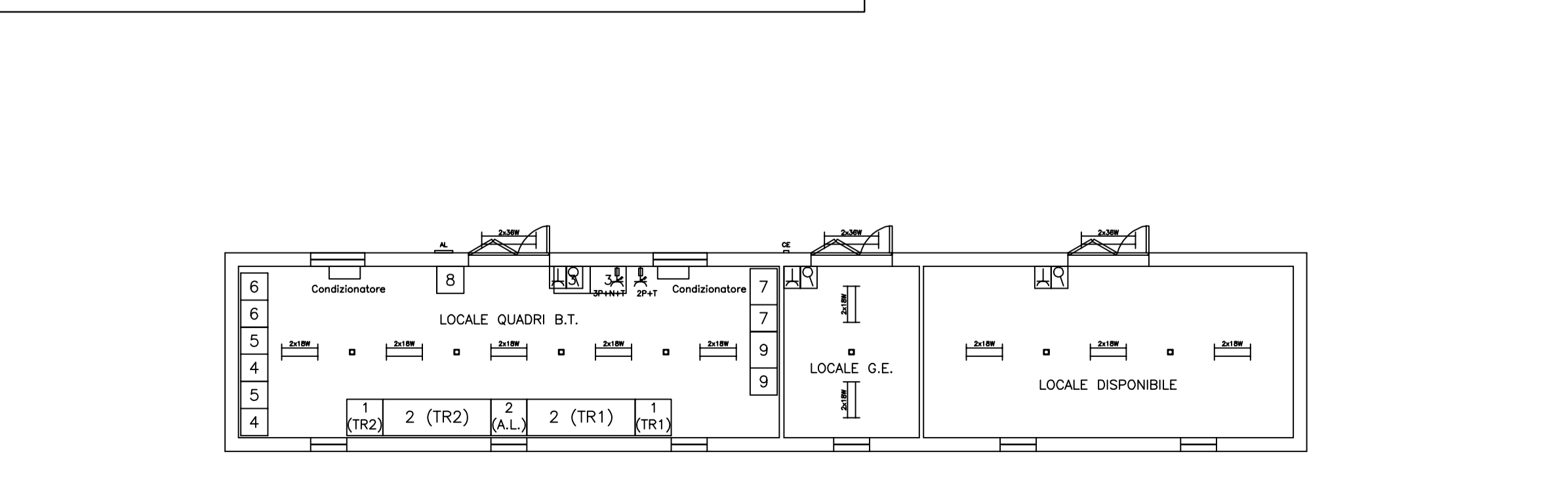
PROSPETTO LOCALE ENEL: LATO 2 - Scala 1: 50



PROSPETTO LOCALE ENEL: LATO 3 - Scala 1: 50



PIANTA LOCALI TECNICI bt: PARTICOLARE IMPIANTO LUCE E F.M. - Scala 1: 100



PROSPETTO LOCALE ENEL: LATO 4 - Scala 1: 50



REGIONE PUGLIA PROVINCIA DI FOGGIA
COMUNE DI POGGIO IMPERIALE

IVPC Power 6 S.r.l.
Via Circumvallazione 108 | 83100 Avellino
Tel. 0825.693711 | Fax 0825.781472
P.IVA 02509050643

STUDIO INGEGNERIA ELETTRICA
MEZZINA dott. ing. Antonio
Via T. Salla 128 | 71016 San Severo (FG)
Tel. 0882.228072 | Fax 0882.243651
e-mail: info@studiodimezzina.net

Arch. Antonio Demalo
Via Imperatore Trilano, 4 - 70126 BARI
Tel. | Fax. 080.2022423
E-Mail: a.demalo@arvareingegneria.it

NOSTOI s.r.l. - Dott.ssa Maria Grazia Liseno
Tel. 0972.081259 | Fax 0972.83694
E-Mail: ingegner@nostoi.it

Studio Falcone
Ing. Antonio Falcone
Tel. 0884.534378 | Fax. 0884.534378
E-Mail: ing.falcone@alice.it

Geom. Ercolino Marinucci Palermo
Tel. 091.839100 | cell. 339.1854984
E-Mail: marinucci@libero.it

ARKE' Ingegneria S.r.l.
Via Imperatore Trilano, 4 - 70126 BARI
Tel. | Fax. 080.2022423
E-Mail: f.faraldi@arvareingegneria.it

Ing. Tommaso Monaco
Tel. 0885.429850 | Fax 0885.090485
E-Mail: ing.tommaso@studiotecnicomonaco.it

Dott. Donato Antonio Fatigato
Via G. Matteotti n. 111 - 71121 Foggia
tel/fax 0881.745414 / 0881.771533
e-mail: fatigatodonato@iscall.it

Dr. Agr. Di Mola Gianpiero
Via G. Matteotti n. 111 - 71121 Foggia
tel/fax 0881.756289
e-mail: giamp.dimola@libero.it

Parco Eolico composto da n.16 Aerogeneratori da 3,3 MW per una potenza complessiva di 52,8 MW nel Comune di Poggio Imperiale (FG)

Feder: A - PROGETTO GENERALE
Nome Elaborato: ETK5E66_TAVOLA_A17
Descrizione Elaborato: Locali tecnici SSE Produttore - pianta, prospetti, sezioni. Disposizione apparecchiature MT e bt

00	Marzo 2014	Emissione per progetto definitivo - Richiesta V.I.A.	Ing. A. Mezzina	Ing. A. Mezzina	IVPC Power 6 S.r.l.
Rev.	Data	Oggetto della revisione	Elaborazione	Verifica	Approvazione
Scala:	1:100				
Formato:	A1	Codice Pratica	ETK5E66		